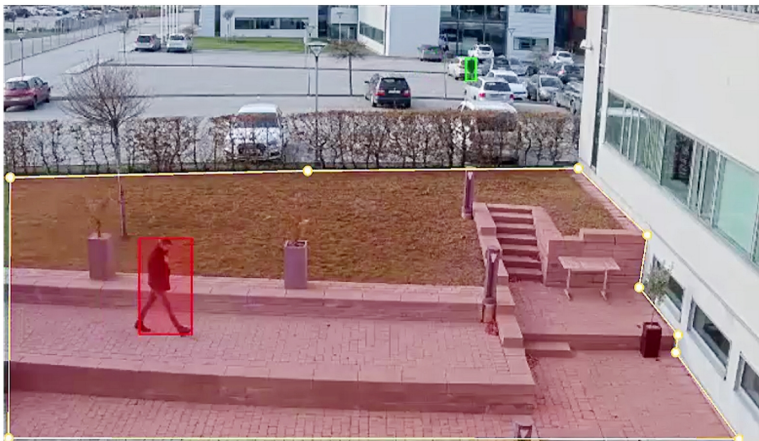


AXIS Motion Guard

Intelligente Bewegungserkennung

AXIS Motion Guard ist eine Anwendung für videobasierte Bewegungserkennung, die ein Ereignis auslöst, wenn sich ein Objekt wie eine Person oder ein Fahrzeug in einer bestimmten Größe innerhalb eines vordefinierten Bereichs im Sichtfeld der Kamera bewegt. Mittels mehrerer Profile lassen sich verschiedene "Einschlussbereiche" oder verschiedene Konfigurationen für den Tag und die Nacht einrichten. Mit Filtern und Perspektivenkonfiguration wird die Falschalarmquote reduziert. Alarm-Overlays in der Live-Übertragung oder in der Videoaufzeichnung heben die Objekte hervor, die die Alarmerkennung auslösen. AXIS Motion Guard eignet sich ideal für die Überwachung von Bürogebäuden, Einzelhandelsgeschäften, Industrieanlagen und Fahrzeugdepots nach Geschäftsschluss.

- > Videobasierte Bewegungserkennung
- > Edge-basierte Videoanalyse
- > Mehrere Profile für zusätzliche Flexibilität
- > Perspektivetool für weniger Falschalarme
- > Umgrenzungsfeld im Alarm-Overlay



AXIS Motion Guard

Allgemein	
Typische Anwendungsfälle	Nach Geschäftsschluss wenig frequentierte Bereiche wie Bürogebäude, Einzelhandelsgeschäfte, Industrieanlagen, Fahrzeugdepots und andere
Unterstützte Geräte	Axis Videoprodukte mit Firmware 7.10 oder höher.
Rechenplattform	Edge
Konfiguration	Webkonfiguration enthalten
Sprachen	Englisch, Deutsch, Französisch, Polnisch, Spanisch, Italienisch, Russisch, Chinesisch (vereinfacht), Chinesisch (traditionell), Japanisch, Koreanisch, Portugiesisch
Funktionen	
Szenarien	Es können mehrere Profile so konfiguriert werden, dass sie sich an verschiedene Szenarien anpassen lassen. Bis zu zehn Profile für alle Kameras mit Ausnahme von Produkten mit mehreren Kanälen, die bis zu drei gleichzeitige Profile umfassen. Ein Einschussbereich und drei Ausschlussbereiche pro Profil (10-eckiges Polygon) Visuelle Bestätigung für eine erfolgreiche Einrichtung Filter für kleine, kurz auftauchende oder schaukelnde Objekte Konfiguration der Perspektive
Einschränkungen	Bedingungen wie starker Regen, Schneefall oder niedriger Kontrast können die Erfassungsgenauigkeit beeinträchtigen. Weitere Informationen dazu finden Sie im Benutzerhandbuch auf axis.com . Die Auflösung von Videostreams mit Alarm-Overlay beträgt 1920 Pixel in der Breite mal der entsprechenden Pixelanzahl in der Höhe für das jeweils gegebene Seitenverhältnis.
Systemintegration	
Programmierschnittstelle	Offene API für Softwareintegration, einschließlich VAPIX® und AXIS Camera Application Platform. Technische Daten auf axis.com
Ereignismanagement	Lässt sich in die Kamera integrieren, um das Streaming von Ereignissen in einem Video Management System (VMS) sowie Ereignisaktionen wie E/A-Steuerung, Benachrichtigung und Edge Storage zu ermöglichen. ONVIF® Bewegungsalarmereignis (Siehe: ONVIF Service Imaging Specification)
Metadaten	Alarm-Overlay in einer ausgewählten Videoauflösung mit Anzeige von Umgrenzungsfeldern um alarmauslösende Objekte.

Verantwortung für die Umwelt:

axis.com/environmental-responsibility