

## AXIS P1468-XLE Explosion-Protected Bullet Camera

Telecamera con certificazione Classe/Divisione e Zona con deep learning

Questa telecamera antideflagrante è pensata e certificata per Zona e Divisione 2 in base agli standard internazionali (ATEX, IECEx, cULus). Costruita su ARTPEC-8, include un'unità di elaborazione deep learning (DLPU) che consente funzionalità avanzate e analisi potenti in esecuzione su edge. Perfetta per applicazioni per la salute e la sicurezza, nonché per l'efficienza operativa, sarai in grado di ottenere comprensione e consapevolezza più approfondite con la creazione di una rete di sensori avanzata basata sui dati che si può integrare con i sensori e i sistemi esistenti. Dal momento che include Lightfinder 2.0, Forensic WDR e OptimizedIR, AXIS P1468-XLE assicura immagini nitide e dettagliate in 4K in qualsiasi condizione di luce. Per di più, questa telecamera resistente agli urti, pronta per l'uso in ambienti esterni, comprende funzionalità di sicurezza informatica integrate.

- > **Certificazione per Zona e Divisione 2**
- > **Analisi basate su deep learning**
- > **Qualità video ottima con 4K a 60 fps**
- > **Immagini dettagliate in ogni condizione di illuminazione**
- > **Resistenza ad urti e agenti atmosferici**



# AXIS P1468-XLE Explosion-Protected Bullet Camera

<b>Telecamera</b>		<b>Codifica audio</b>	24 bit LPCM, AAC-LC 8/16/32/44.1/48 kHz, G.711 PCM 8 kHz, G.726 ADPCM 8 kHz, Opus 8/16/48 kHz Velocità di trasmissione configurabile
<b>Sensore di immagine</b>	RGB CMOS Progressive Scan da 1/1,2" Dimensioni pixel 2,9 µm	<b>Rete</b>	
<b>Obiettivo</b>	Varifocale, da 6,2 a 12,9 mm, F1.6–2.9 Campo visivo orizzontale 108°–49° Campo visivo verticale 58°–27° Distanza focale minima: 1 m Varifocale, messa a fuoco e zoom remoti, controllo P-Iris, correzione IR	<b>Protocolli di rete</b>	IPv4, IPv6 USGv6, ICMPv4/ICMPv6, HTTP, HTTPS <sup>b</sup> , HTTP/2, TLS <sup>b</sup> , QoS Layer 3 DiffServ, FTP, SFTP, CIFS/SMB, SMTP, mDNS (Bonjour), UPnP <sup>®</sup> , SNMP v1/v2c/v3 (MIB-II), DNS/DNSv6, DDNS, NTP, NTS, RTSP, RTP, SRTP, TCP, UDP, IGMPv1/v2/v3, RTCP, ICMP, DHCPv4/v6, ARP, SSH, LLDP, CDP, MQTT v3.1.1, Syslog, indirizzo di collegamento locale (ZeroConf), IEEE 802.1X (EAP-TLS), IEEE 802.1AR
<b>Funzioni per le riprese diurne/notturne</b>	Filtro IR automatico Filtro IR ibrido	<b>Integrazione di sistemi</b>	
<b>Illuminazione minima</b>	Con WDR e Lightfinder: Colore: 0,07 lux, a 50 IRE F1.6 B/N: 0,01 lux, a 50 IRE F1.6 0 lux con illuminazione IR attiva	<b>API (interfaccia per la programmazione di applicazioni)</b>	API aperta per l'integrazione di software, compresi VAPIX <sup>®</sup> , metadati ed AXIS Camera Application Platform (ACAP); specifiche disponibili all'indirizzo <a href="http://axis.com/developer-community">axis.com/developer-community</a> . ACAP comprende Native SDK e Computer Vision SDK. Connessione al cloud con un clic Profilo G di ONVIF <sup>®</sup> , Profilo M di ONVIF <sup>®</sup> , Profilo S di ONVIF <sup>®</sup> e Profilo T di ONVIF <sup>®</sup> , specifiche disponibili all'indirizzo <a href="http://onvif.org">onvif.org</a>
<b>Velocità otturatore</b>	Da 1/66500 s a 2 s	<b>Video management systems</b>	Compatibile con AXIS Companion, AXIS Camera Station, video management software dei partner ADP/esperti nello sviluppo di applicazioni Axis disponibili all'indirizzo <a href="http://axis.com/vms">axis.com/vms</a>
<b>System-on-chip (SoC)</b>		<b>Comandi su schermo</b>	Indicatore di streaming video Transizione livello diurno/notturno Sbrinamento WDR Privacy mask Clip multimediale Controllo della luce
<b>Modello</b>	ARTPEC-8	<b>Condizioni degli eventi</b>	Audio: riproduzione di clip audio, riproduzione della clip audio in corso Stato del dispositivo: sopra la temperatura di esercizio, sopra o sotto la temperatura di esercizio, sotto la temperatura di esercizio, all'interno dell'intervallo della temperatura di esercizio, indirizzo IP rimosso, nuovo indirizzo IP, interruzione della connessione di rete, pronto all'uso, protezione da sovraccorrente con alimentazione guarnizione, flusso dal vivo attivo Audio digitale: segnale digitale contiene metadati Axis, segnale digitale ha una velocità di segnale non valida, segnale digitale mancante, segnale digitale ok Edge storage: registrazione in corso, interruzione dell'archiviazione, problemi di integrità dell'archiviazione rilevati I/O: input digitale, trigger manuale, input virtuale Sottoscrizione MQTT Pianificato e ricorrente: pianificazione Avviso fumo Video: degradazione della velocità in bit media, modalità giorno/notte, manomissione
<b>Memoria</b>	RAM DA 2 GB, Flash da 8 GB	<b>Azioni eventi</b>	Modalità giorno/notte, sovrapposizione testo, modalità WDR Clip audio: riproduci, interrompi I/O: alterna I/O una volta, alterna I/O mentre la regola è attiva Illuminazione: utilizza luci, utilizza luci mentre la regola è attiva MQTT: pubblica Notifica: HTTP, HTTPS, TCP ed e-mail Registrazione video: scheda di memoria e condivisione di rete Trap SNMP: invio, invio mentre la regola è attiva Caricamento di immagini o clip video: FTP, SFTP, HTTP, HTTPS, condivisione di rete ed e-mail
<b>Capacità di calcolo</b>	DLPU (Unità di elaborazione di deep learning)	<b>Supporti di installazione incorporati</b>	Contatore di pixel, zoom remoto, messa a fuoco remota, auto rotazione
<b>Video</b>		<b>Analisi Applicazioni</b>	<b>Include</b> AXIS Object Analytics, metadati della scena AXIS Video Motion Detection, active tampering, rilevamento urti, rilevamento di suoni, supporto orientamento, avviso fumo <b>Supporta</b> AXIS Perimeter Defender, AXIS License Plate Verifier, AXIS Digital Autotracking Per il supporto per AXIS Camera Application Platform che consente l'installazione di applicazioni di terze parti, visitare <a href="http://axis.com/acap">axis.com/acap</a>
<b>Compressione video</b>	H.264 (MPEG-4 Part 10/AVC) Baseline, Main and High Profile H.265 (MPEG-H parte 2/HEVC), Main profile Motion JPEG		
<b>Risoluzione</b>	Da 3.840 x 2.160 a 160 x 90		
<b>Velocità in fotogrammi</b>	Con Forensic WDR: Fino a 25/30 fps (50/60 Hz) in tutte le risoluzioni Senza WDR: fino a 50/60 fps (50/60 Hz) in tutte le risoluzioni		
<b>Streaming video</b>	Fino a 20 flussi video unici e configurabili <sup>a</sup> Axis Zipstream technology in H.264 e H.265 Velocità in fotogrammi e larghezza di banda regolabili VBR/ABR/MBR H.264/H.265 Indicatore di streaming video		
<b>Rapporto segnale a disturbo</b>	>55 dB		
<b>WDR</b>	Forensic WDR: fino a 120 dB a seconda della scena		
<b>Streaming multi-view</b>	Fino a 8 aree di visione ritagliate singolarmente		
<b>Riduzione del disturbo</b>	Filtro spaziale (riduzione del rumore 2D) Filtro temporale (riduzione del rumore 3D)		
<b>Impostazioni immagini</b>	Saturazione, contrasto, luminosità, nitidezza, bilanciamento del bianco, soglia giorno/notte, mappatura tonale, modalità esposizione, zone di esposizione, esposizione adattiva al movimento, sbrinamento, correzione dell'effetto barile, compressione, orientamento: automatico, 0°, 90°, 180°, 270°, incluso formato corridoio, specularità delle immagini, sovrapposizione testo dinamico e immagine, privacy mask poligono e mosaico Profili scena: forense, vivido, panoramica del traffico		
<b>Elaborazione delle immagini</b>	Axis Zipstream, Forensic WDR, Lightfinder 2.0, OptimizedIR		
<b>Rotazione/inclinazione/zoom</b>	PTZ digitale, zoom digitale Giro di ronda (massimo 100), coda di controllo, supporto per orientamento fisso		
<b>Audio</b>			
<b>Caratteristiche audio</b>	Controllo del guadagno automatico AGC Associazione altoparlante di rete		
<b>Flussi audio</b>	Duplex configurabile: Unidirezionale (simplex, half-duplex) Bidirezionale (half-duplex, full-duplex)		
<b>Input audio</b>	Equalizzatore grafico a 10 bande Input per microfono esterno non bilanciato, alimentazione facoltativa per microfono da 5 V Input digitale, alimentazione guarnizione facoltativa da 12 V Input linea non bilanciato		
<b>Output audio</b>	Output tramite associazione altoparlante di rete		

<b>AXIS Object Analytics</b>	<p><b>Classi oggetto:</b> esseri umani, veicoli (tipi: auto, autobus, camion, biciclette/moto)</p> <p><b>Condizioni di attivazione:</b> attraversamento linea, oggetto nell'area, tempo nell'area, monitoraggio DPI</p> <p>Fino a 10 scenari</p> <p><b>Altre caratteristiche:</b> oggetti attivati visualizzati con traiettorie, riquadri delimitatori del testo con codice colore e tabelle</p> <p>Poligono aree di inclusione/esclusione</p> <p>Configurazione della prospettiva</p> <p>Evento di allarme movimento ONVIF</p>
------------------------------	---

<b>Metadati scena</b>	<p><b>Classi oggetto:</b> esseri umani, volti, veicoli (tipi: auto, autobus, camion, biciclette/moto), targhe</p> <p><b>Attributi dell'oggetto:</b> attendibilità, posizione</p>
-----------------------	--

### Approvazioni

<b>Marcature del prodotto</b>	A TEC, IECEx, cULus, INMETRO, IA, PESO, TD, KCs
-------------------------------	---

<b>Catena logistica</b>	Conformità a TAA
-------------------------	------------------

<b>EMC</b>	<p>EMC</p> <p>CISPR 35, EN 55035, EN 55032 Classe A, EN 50121-4, EN 61000-3-2, EN 61000-3-3, EN 61000-6-1, EN 61000-6-2</p> <p>Australia/Nuova Zelanda: RCM AS/NZS CISPR 32 Classe A</p> <p>Canada: ICES-3(A)/NMB-3(A)</p> <p>Stati Uniti: FCC Parte 15 Sottosezione B Classe A</p> <p>Ferroviana: IEC 62236-4</p>
------------	--

<b>Protezione</b>	<p>CAN/CSA C22.2 N. 62368-1 ed. 3, IEC/EN/UL 62368-1, IEC/EN/UL 62368-1 ed. 3, gruppo di rischio esente IEC 62471, IS 13252</p>
-------------------	---

<b>Ambiente</b>	<p><b>Ambiente</b></p> <p>IEC 60068-2-1, IEC 60068-2-2, IEC 60068-2-6, IEC 60068-2-14, IEC 60068-2-27, IEC 60068-2-78, IEC/EN 62262 IK10, IEC/EN 60529 IP66, IEC/EN 60529 IP67, NEMA 250 Tipo 4X, ISO 21207 (Metodo B)</p>
-----------------	--

<b>Rete</b>	NIST SP500-267
-------------	----------------

<b>Cybersecurity</b>	ETSI EN 303 645
----------------------	-----------------

<b>Esplosione</b>	<p>IEC/EN 60079-0, IEC/EN 60079-7, IEC/EN 60079-31, UL 60079-0, UL 60079-7, UL 60079-31, CSA C22.2 No. 60079-0, CSA C22.2 No. 60079-7, CSA C22.2 No. 60079-31, CSA C22.2 No. 213-17, UL121201</p>
-------------------	---

<b>Certificazioni</b>	<p><b>ATEX:</b></p> <p>II 3 G Ex ec IIC T4 Gc</p> <p>II 2 D Ex tb IIIC T135°C Db</p> <p><b>Certificato:</b> UL 22 ATEX 2732X, UL 22 ATEX 2888X</p> <p><b>IECEx:</b></p> <p>Ex ec IIC T4 Gc</p> <p>EX tb IIIC T135°C Db</p> <p><b>Certificato:</b> ULD 22.0011X</p> <p><b>cULus:</b></p> <p>Classe I Div 2 Gruppo A, B, C, D T4</p> <p>Classe II Div 2 Gruppo F, G T135°C T4</p> <p>Classe III Div 2</p> <p>Classe I Zona 2 AEx ec IIC T4 Gc</p> <p>Zona 21 AEx IIIC T135°C Db</p> <p><b>Certificato:</b> E525121</p> <p><b>INMETRO:</b></p> <p>Ex ec IIC T4 Gc</p> <p>EX tb IIIC T135°C Db</p> <p><b>Certificato:</b> CPEx 23.1253 X</p> <p><b>IA:</b></p> <p>Ex ec IIC T4 Gc</p> <p>EX tb IIIC T135°C Db</p> <p><b>Certificato:</b> MASC S/23-8118X</p> <p><b>OSHA Taiwan:</b></p> <p>Ex ec IIC T4 Gc</p> <p>EX tb IIIC T135°C Db</p> <p><b>Certificato:</b> TD100043</p> <p><b>PESO:</b></p> <p>Ex ec IIC T4 Gc</p> <p><b>Certificato:</b> P576392/1</p> <p><b>Corea:</b></p> <p>Ex ec IIC T4 Gc</p> <p>EX tb IIIC T135°C Db</p> <p><b>Certificato:</b> 23-KA4BO-0686X e 23-KA4BO-0687X</p> <p><b>JPEX:</b></p> <p>Ex ec IIC T4 Gc</p> <p>EX tb IIIC T135°C Db</p> <p><b>Certificato:</b> DEK23.0065X</p>
-----------------------	---

### Sicurezza informatica

<b>Sicurezza edge</b>	<p><b>Software:</b> Firmware firmato, protezione ritardo forza bruta, autenticazione digest e OAuth 2.0 RFC6749 OpenID Authorization Code Flow per la gestione centralizzata dell'account ADFS, protezione mediante password, crittografia scheda di memoria AES-XTS-Plain64 256 bit</p> <p><b>Hardware:</b> Piattaforma di sicurezza informatica Axis Edge Vault Secure element (CC EAL 6+), sicurezza system-on-chip (TEE), ID dispositivo Axis, archivio chiavi sicuro, video firmato, avvio sicuro, file system crittografato (AES-XTS-Plain64 256bit)</p>
-----------------------	--

<b>Protezione della rete</b>	<p>IEEE 802.1X (EAP-TLS, PEAP-MSCHAPv2)<sup>b</sup>, IEEE 802.1AE (MACsec PSK/EAP-TLS), IEEE 802.1AR, HTTPS/HSTS<sup>b</sup>, TLS v1.2/v1.3<sup>b</sup>, Network Time Security (NTS), X.509 PKI certificato, firewall basato su host</p>
------------------------------	--

<b>Documentazione</b>	<p><i>Guida alla protezione AXIS OS</i></p> <p><i>Policy Axis Vulnerability Management</i></p> <p><i>Axis Security Development Model</i></p> <p>Per il download dei documenti, vai a <a href="https://axis.com/support/cyber-security/resources">axis.com/support/cyber-security/resources</a></p> <p>Per maggiori informazioni relativamente al supporto per la sicurezza informatica Axis, visitare <a href="https://axis.com/cybersecurity">axis.com/cybersecurity</a></p>
-----------------------	---

### Generale

<b>Alloggiamento</b>	<p>Alloggiamento di classe IP66/IP67, NEMA 4X e IK10</p> <p>Combinazione di policarbonato e alluminio</p> <p>Colore: grigio NCS S 5502-B</p>
----------------------	--

<b>Alimentazione</b>	<p>Power over Ethernet IEEE 802.3af/802.3at Tipo 1 Classe 3</p> <p>Tipico: 7,7 W, massimo 12,95 W</p> <p>12-28 V CC, tipico 7,6 W, massimo 12,95 W</p>
----------------------	--

<b>Connettori</b>	<p>Rete: RJ45 schermato per 10BASE-T/100BASE-TX/1000BASE-T</p> <p>Audio: ingresso microfono/linea da 3,5 mm</p> <p>I/O: Morsettiera per 1 input allarme supervisionato e 1 output (output 12 V CC, carico max 25 mA)</p> <p>Alimentazione: Input CC</p>
-------------------	---

<b>Illuminazione IR</b>	<p>OptimizedIR con LED a infrarossi da 850 nm ad elevata efficienza energetica e di lunga durata</p> <p>Ampiezza del raggio 40 mo maggiore a seconda della scena</p>
-------------------------	--

<b>Dispositivo di archiviazione</b>	<p>Supporto per scheda di memoria microSD/microSDHC/microSDXC</p> <p>Supporto per la codifica della scheda di memoria (AES-XTS-Plain64 256 bit)</p> <p>Registrazione su dispositivo NAS (Network Attached Storage)</p> <p>Per consigli sulle schede di memoria e su NAS, visitare <a href="https://axis.com">axis.com</a></p>
-------------------------------------	---

<b>Condizioni di funzionamento</b>	<p>da -40 °C a 60 °C</p> <p>Umidità relativa compresa tra 10% e 100% (con condensa)</p>
------------------------------------	---

<b>Condizioni di immagazzinaggio</b>	<p>Da -40 °C a 65 °C</p> <p>Umidità relativa compresa tra 5% e 95% (senza condensa)</p>
--------------------------------------	---

<b>Dimensioni</b>	<p>Ø132 x 294 x 146 mm</p> <p>Area proiettata effettiva (EPA): 0,022 m<sup>2</sup></p>
-------------------	--

<b>Peso</b>	<p>Con schermo di protezione dagli agenti atmosferici:</p> <p>1,3 kg (2,87 libbre)</p>
-------------	--

<b>Contenuto della scatola</b>	<p>Telecamera, AXIS Weather Shield L, kit connettore, protezione del connettore, chiavi a L TORX®, guida all'installazione, chiave di autenticazione proprietario, Dichiarazione di conformità</p>
--------------------------------	--

<b>Strumenti di sistema</b>	<p>AXIS Site Designer, AXIS Device Manager, selettore prodotti, selettore accessori, calcolatore obiettivo</p> <p>Disponibile all'indirizzo <a href="https://axis.com">axis.com</a></p>
-----------------------------	---

<b>Lingue</b>	<p>Inglese, tedesco, francese, spagnolo, italiano, russo, cinese semplificato, giapponese, coreano, portoghese, cinese tradizionale, olandese, ceco, svedese, finlandese, turco, thailandese, vietnamita</p>
---------------	--

<b>Garanzia</b>	Garanzia di 5 anni, visitare <a href="https://axis.com/warranty">axis.com/warranty</a>
-----------------	--

<b>Codici</b>	Disponibile presso <a href="https://axis.com/products/axis-p1468-xle#part-numbers">axis.com/products/axis-p1468-xle#part-numbers</a>
---------------	--

### Sostenibilità

<b>Controllo sostanza</b>	<p>Senza PVC, senza BFR/CFR conformemente a JEDEC/ECA Standard JS709</p> <p>RoHS conformemente alla direttiva UE RoHS 2011/65/UE/ e EN 63000:2018</p> <p>REACH conformemente a (EC) N. 1907/2006. Per SCIP UUID, visitare <a href="https://axis.com/partner">axis.com/partner</a>.</p>
---------------------------	--

<b>Materiali</b>	<p>Sottoposto a controlli conformemente alle linee guida OCSE nell'ambito dei "conflict minerals"</p> <p>Per ulteriori informazioni relative alla sostenibilità presso Axis, visitare <a href="https://axis.com/about-axis/sustainability">axis.com/about-axis/sustainability</a></p>
------------------	---

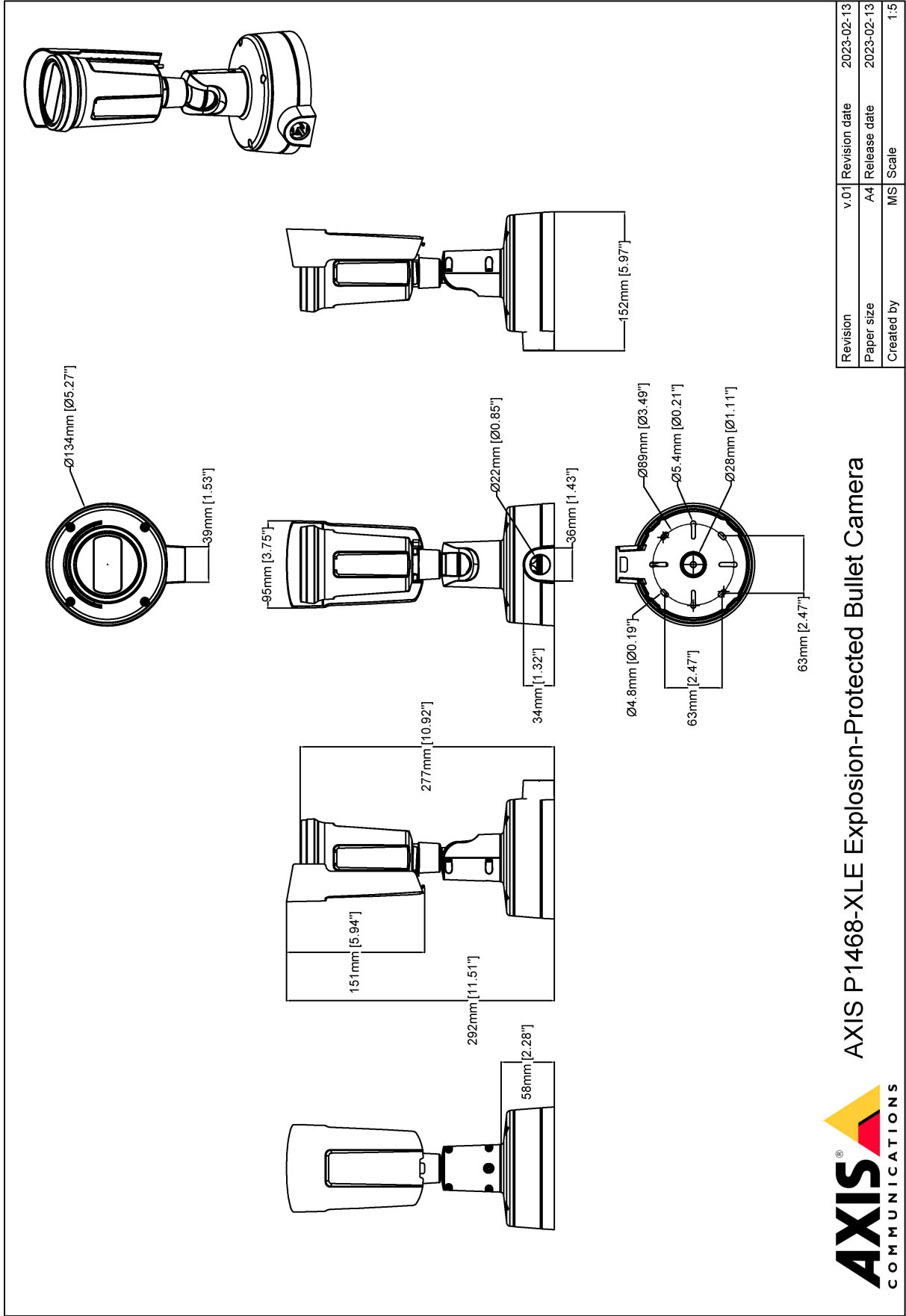
**Responsabilità  
ambientale**

*axis.com/environmental-responsibility*  
Axis Communications è un firmatario del Global Compact delle Nazioni Unite, per maggiori informazioni vai su *unlobalcompact.org*

- a. *Raccomandiamo l'uso di un massimo di 3 flussi video unici per telecamera o canale, per un'esperienza utente, una larghezza di banda della rete e un utilizzo dello spazio*

*di archiviazione ottimizzati. Un flusso video unico si può trasmettere a molti client video nella rete tramite il metodo di trasporto multicast o unicast attraverso la funzionalità integrata di riutilizzo dei flussi.*  
b. *Questo dispositivo viene fornito con un software sviluppato da OpenSSL Project per l'utilizzo con OpenSSL Toolkit. (*openssl.org*) e il software di crittografia scritto da Eric Young (*eay@cryptsoft.com*).*

# Disegno quotato



Revision	v.01	Revision date	2023-02-13
Paper size	A4	Release date	2023-02-13
Created by	MS	Scale	1:5

© 2023 Axis Communications

**AXIS** COMMUNICATIONS  
 AXIS P1468-XLE Explosion-Protected Bullet Camera  
 www.axis.com

# Caratteristiche principali e tecnologie

## AXIS Object Analytics

AXIS Object Analytics è un'analisi video preinstallata con più funzionalità che rileva e classifica persone, veicoli e tipi di veicoli. Gli algoritmi basati sull'IA e le condizioni di comportamento consentono di analizzare la scena e il comportamento spaziale all'interno, il tutto pensato su misura per le tue necessità specifiche. Scalabile ed edge-based, è necessario un minimo sforzo per impostare e supportare vari scenari in esecuzione simultaneamente.

## Axis Edge Vault

Axis Edge Vault è la piattaforma di cybersecurity basata sull'hardware che protegge il dispositivo Axis. Rappresenta la base sulla quale poggiano tutte le operazioni sicure e mette a disposizione funzionalità per la tutela dell'identità del dispositivo, la salvaguardia della sua integrità in fabbrica e la protezione dei dati sensibili da accessi non autorizzati.

La creazione della radice di attendibilità inizia con il processo di avvio del dispositivo. Nei dispositivi Axis, il meccanismo di **avvio sicuro** basato su hardware verifica il sistema operativo (AXIS OS) da cui si sta avviando il dispositivo. Il sistema operativo AXIS, a sua volta, ha una firma crittografica (**firmware firmato**) durante il processo di generazione. L'avvio sicuro e il firmware firmato si legano l'uno all'altro e assicurano che il firmware non sia stato manomesso durante il ciclo di vita del dispositivo e che il dispositivo sia avviato solo dal firmware autorizzato. Ciò crea una catena ininterrotta di software convalidati crittograficamente per la catena di attendibilità da cui dipendono tutte le operazioni sicure.

Sotto l'aspetto della sicurezza, il **keystore sicuro** è l'elemento essenziale per proteggere le informazioni di crittografia utilizzate per una comunicazione sicura (IEEE 802.1X, HTTPS, ID dispositivo Axis, chiavi di controllo degli accessi ecc.) contro malintenzionati in caso di violazione della sicurezza. Il keystore sicuro viene fornito tramite un modulo di elaborazione crittografico basato su hardware con certificazione FIPS 140 e/o Common Criteria. A seconda dei requisiti di sicurezza, un dispositivo Axis può avere uno o più moduli di questo tipo, come un TPM 2.0 (Trusted Platform Module) o un elemento sicuro e/o un system-on-chip (SoC) incorporato in Trusted Execution Environment (TEE).

**Video firmato** assicura che si possa verificare che le prove video non siano state manomesse senza dover dimostrare la catena di custodia del file video. Ogni telecamera utilizza la propria chiave univoca per la firma video, memorizzata in modo sicuro nell'archivio chiavi sicuro, per aggiungere una firma nel flusso video. Ciò permette di ricondurre il video alla telecamera Axis da cui è stato originato, pertanto puoi verificare che la ripresa non sia stata manomessa dopo aver lasciato la telecamera.

Per maggiori informazioni relativamente ad Axis Edge Vault, visitare [axis.com/solutions/edge-vault](https://axis.com/solutions/edge-vault)

## Lightfinder

La tecnologia Axis Lightfinder consente un'elevata risoluzione video a colori con un minimo di sfocatura da movimento anche nella completa oscurità. Dal momento che rimuove il rumore, Lightfinder rende visibili le aree scure di una scena e acquisisce i dettagli in condizioni di bassa luminosità. Telecamere dotate di Lightfinder rilevano il colore in condizioni di bassa luminosità meglio dell'occhio umano. Nella sorveglianza, il colore può essere il fattore critico per identificare una persona, un oggetto o un veicolo.

## OptimizedIR

Axis OptimizedIR offre una combinazione unica e potente di intelligenza delle telecamere e tecnologia LED sofisticata, risultando nelle nostre soluzioni IR integrate più avanzate per la completa oscurità. Nelle nostre telecamere PTZ (panoramica, inclinazione e zoom) con OptimizedIR, il fascio IR si adatta in automatico e diventa più ampio o più stretto con lo zoom avanti e indietro della telecamera, affinché l'intero campo visivo sia sempre illuminato uniformemente.

## Avviso fumo

L'analisi di avviso di fumo fungono da livello di sicurezza aggiuntivo, monitorano eventuali segni della presenza di fumo o fuoco (e possono anche eseguire il rilevamento delle fasi iniziali dell'incendio, anche se non c'è fumo). Queste analisi sono in grado di fornire l'avviso tempestivo che allenterà i soccorritori su un problema in maniera abbastanza tempestiva da impedire che si aggravi, evitando incidenti e fermi costosi.

## Zona/Divisione 2

Le aree a rischio sono divise in zone o divisioni, definite in base alla probabilità che del materiale pericoloso sia presente nell'atmosfera circostante in concentrazione infiammabile.

Le aree Zona/Divisione 2 sono meno a rischio rispetto a quelle Zona/Divisione 1 e non è probabile che avvengano esplosioni nel corso delle normali operazioni.

Con la protezione "Ex e" o "non-incendive", le telecamere con certificazione per Zona/Divisione 2 mettono a disposizione maggiore sicurezza. Questo approccio alla protezione antideflagrante assicura che non possano apparire archi e scintille e che non si possano raggiungere temperature eccessive nel corso del normale funzionamento delle apparecchiature elettriche. Di conseguenza, le apparecchiature elettriche che usano la protezione "Ex e" non possono in-

cendiare gas o polvere nell'ambiente circostante potenzial- Per ulteriori informazioni, consulta [axis.com/glossary](http://axis.com/glossary)  
mente combustibile.