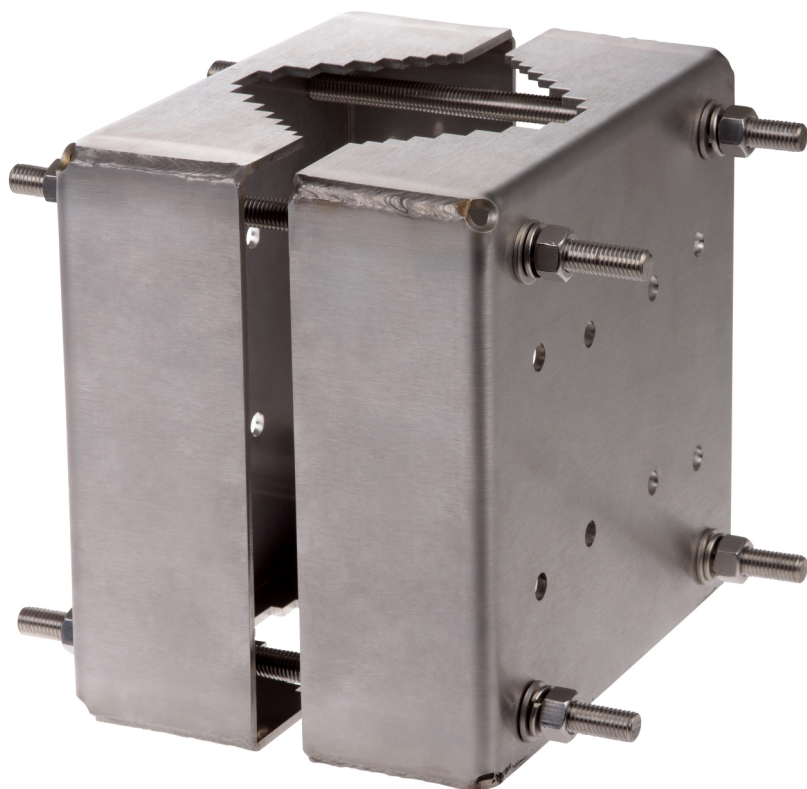


## Pole Mount ExCam XPT

Fixation pour poteau pour les caméras réseau PTZ avec protection contre les explosions

La fixation Pole Mount ExCam XPT est fabriqués en inox et conçus pour ExCam XPT Q6055 Explosion-Protected PTZ Network Camera. Associée à la fixation Wall Mount ExCam XPT adaptée, elle permet de fixer la caméra sur des poteaux. La fixation Pole Mount ExCam XPT convient pour des diamètres de poteau compris entre 110 et 150 mm (4,3 à 5,9 po). La fixation pour poteau est idéale pour les applications industrielles terrestres, côtières, maritimes et lourdes.

- > **Inox EN 1.4404 (ASTM 316L)**
- > **Diamètres de poteau compris entre 110 et 150 cm (4,3 à 5,9 po)**
- > **Résistante à la corrosion**
- > **Robuste et sûre**
- > **Compatible avec caméra ExCam XPT Q6055**



## Pole Mount ExCam XPT

### Général

<b>Produits pris en charge</b>	ExCam XPT Q6055 Explosion-Protected PTZ Network Camera
<b>Matériau</b>	Inox EN 1.4404 (ASTM 316L)
<b>Charge maximale</b>	50 kg (110 lb)
<b>Dimensions</b>	228 x 376 x 155 mm (9 x 14 13/16 po x 6 1/8 po) sans le poteau
<b>Poids</b>	3,5 kg (7,7 lb)

**Accessoires nécessaires** Wall Mount ExCam XPT

**Accessoires en option** Pour plus d'accessoires, voir [axis.com](http://axis.com)

**Garantie** Garantie de 3 ans, voir [axis.com/warranty](http://axis.com/warranty)

Responsabilité environnementale :

[axis.com/environmental-responsibility](http://axis.com/environmental-responsibility)