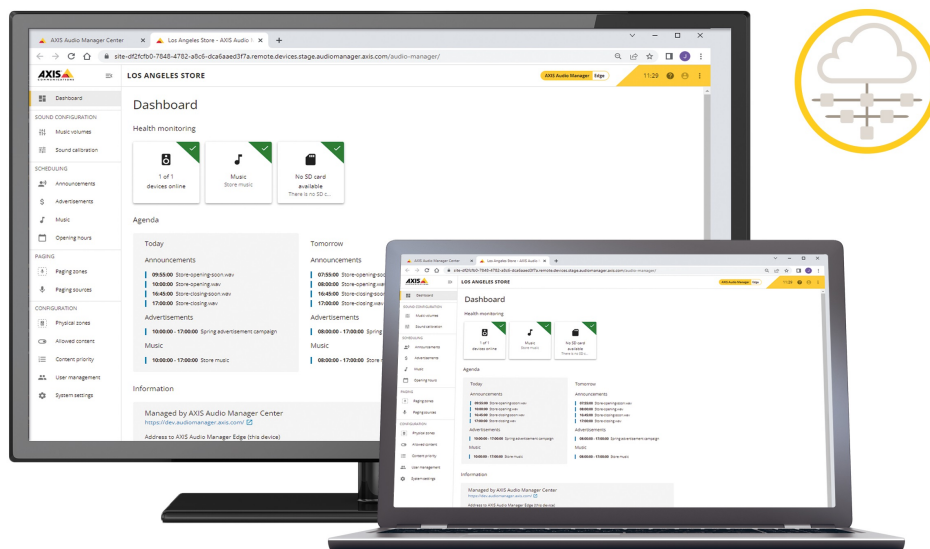


# AXIS Audio Manager Center

## Logiciel de gestion audio multisite

AXIS Audio Manager Center est un service par abonnement pour la gestion et la surveillance à distance de systèmes multisite utilisant des systèmes AXIS Audio Manager Edge en local. La solution de cloud hybride utilise à la fois des composants cloud et sur site pour aboutir à une solution stable et pratique. Elle réduit considérablement la charge de travail des utilisateurs, avec une connexion unique pour programmer des annonces, la musique d'arrière-plan, des publicités et plus encore pour les sites ou les zones sélectionnés. Il est simple de configurer et d'ajuster les zones, le contenu et les programmations, sans temps d'arrêt. En outre, la fonction de surveillance de l'état de santé du système fournit des notifications immédiates en cas de panne d'une partie du système. Une version gratuite comprenant un ensemble de fonctionnalités limitées est également proposée.

- > **Contrôle centralisé de milliers de sites**
- > **Planification multisite**
- > **Surveillance de l'état de santé du système**
- > **Autorisations utilisateur personnalisables**
- > **Accès distant sécurisé intégré**



# AXIS Audio Manager Center

## Caractéristiques du système

<b>Fonction</b>	Standard : <ul style="list-style-type: none"> <li>- Gestion multi-sites</li> <li>- Gestion des utilisateurs avec une connexion unique</li> <li>- Droits d'accès basés sur des rôles pour les utilisateurs et les groupes</li> <li>- Accès distant sécurisé</li> <li>- Surveillance de l'état et envoi de notifications</li> </ul> Premium : <ul style="list-style-type: none"> <li>- Programmation</li> <li>- Gestion et distribution de contenus</li> </ul> Pour plus d'informations, rendez-vous sur <a href="https://axis.com/products/axis-audio-manager-center">axis.com/products/axis-audio-manager-center</a>
<b>Licences</b>	Aucune licence requise pour l'ensemble de fonctions standard. Les fonctionnalités premium nécessitent un abonnement annuel. Pour en savoir plus, consultez <a href="https://axis.com/axis-subscription">axis.com/axis-subscription</a>

## Configuration système requise

<b>Périphériques pris en charge</b>	Tous les sites locaux doivent s'exécuter sur AXIS Audio Manager Edge. Périphériques principaux : <ul style="list-style-type: none"> <li>- Recommandé : AXIS C1110-E, AXIS C1111-E, AXIS C1210-E, AXIS C1211-E, AXIS C1510, AXIS C1511, AXIS C1610-VE, AXIS C8110, AXIS C8210</li> <li>- Périphériques principaux supplémentaires pris en charge : AXIS C1310-E, AXIS C1310-E Mk II, AXIS C1410</li> <li>- Firmware requis minimum : 11.4</li> </ul> Périphériques suiveurs : <ul style="list-style-type: none"> <li>- Compatibilité : tous les produits audio sur IP ci-dessus et AXIS C1004-E, AXIS C2005, AXIS C3003-E, AXIS C8033</li> <li>- Firmware requis minimum : 10.12</li> </ul>
-------------------------------------	---

## Réseau

<b>Fonction réseau</b>	Tous les sites locaux nécessitent une connexion Internet au service hébergé par Axis. Ports utilisés : <ul style="list-style-type: none"> <li>- Sortant, TCP : 80, 443, 8883</li> </ul>
------------------------	---

## Général

<b>Navigateur Web</b>	Firefox, Google Chrome, Microsoft Edge, Safari
<b>Langues</b>	Anglais, Français, Espagnol, Allemand, Italien, Hollandais, Polonais, Portugais brésilien, Japonais, Coréen, Russe, Chinois traditionnel, Chinois simplifié
<b>Accès mobile</b>	Disponible pour iOS et Android, l'application mobile AXIS Audio Remote permet un accès mobile pour contrôler le volume de musique d'arrière-plan.
<b>Limites</b>	Jusqu'à 200 haut-parleurs par site.