

## AXIS A1214 Network Door Controller Kit

### Wielofunkcyjne rozwiązanie z obsługą do 4 drzwi

Ten uniwersalny zestaw gotowy do pracy od razu po rozpakowaniu umożliwia sterowanie aż 4 drzwiami. W zestawie znajdują się 4 jednostki AXIS A1210-B w wytrzymałej, odpornej na ataki wandalizmu szafie AXIS TQ1808-VE Surveillance Cabinet o klasie odporności AXIS, IK10, IP66 i NEMA 4x, a wszystkie te elementy zasilane są za pomocą przewodu PoE. Produkt jest całkowicie zintegrowany z kompleksowymi rozwiązaniami Axis, a także zoptymalizowany pod kątem małych i dużych instalacji. Umożliwia elastyczną obsługę opcji uwierzytelniania przy użyciu różnych poświadczeń. Ten ekonomiczny zestaw wyróżnia się łatwą i szybką instalacją. Inteligentne funkcje brzegowe sprawiają, że urządzenie może samodzielnie wykonywać wszystkie zadania związane z dostępem do drzwi – nawet w przypadku awarii sieci. Ponadto wbudowane funkcje cyberbezpieczeństwa zapobiegają nieautoryzowanemu dostępowi i chronią Twój system.

- > **Pełna kontrola 4 drzwi**
- > **Obudowa odporna na akty wandalizmu**
- > **Funkcje inteligentne na brzegu sieci**
- > **Wbudowane cyberzabezpieczenia**
- > **Pełna integracja z kompleksowymi rozwiązaniami Axis**



# AXIS A1214 Network Door Controller Kit

## Elementy

4 x AXIS A1210-B Network Door Controller  
1 x AXIS TQ1808-VE Surveillance Cabinet  
1 x AXIS TA1601 Mounting Plate

## Aprobaty

### Oznaczenia produktów

UL/cUL, KC, VCCI

### Łańcuch dostaw

Zgodność ze standardami TAA

### EMC

EN 55035, EN 55032 klasa B, EN 61000-3-2,  
EN 61000-3-3

Korea: KC KN32 klasa B, KC KN35

### Bezpieczeństwo

IEC/EN/UL 62368-1, IEC/EN 60950-1, UL 2043

## Zapisy ogólne

### Obudowa

IP66, NEMA 4X i IK10

Poliwęglan

Płyta montażowa ze stali nierdzewnej

kolor: biały NCS S 1002-B i stal nierdzewna

### Montaż

Uchwyt ścienny

### Warunki eksploatacji

0 ÷ +70°C (32 °F ÷ 158 °F)

Wilgotność względna: 20–85% (bez kondensacji)

### Warunki przechowywania

-40 ÷ +70°C (-40 °F ÷ +158 °F)

### Wymiary

Ogólne wymiary produktu można znaleźć na rysunku wymiarowym w niniejszym arkuszu danych.

### Waga

5,97 kg (13,2 lb)

## Zawartość opakowania

Instrukcja instalacji, zestaw złączy (zamontowane), zestaw do uziemienia, opaski kablowe, wstępnie zamontowane uszczelki kablowe, wstępnie zamontowana szyna DIN, zaciski kablowe, opaski kablowe, pokrywka gniazda zasilania, uchwyt montażowy urządzenia

## Narzędzia systemowe

AXIS Site Designer, AXIS Device Manager, selektor produktów, selektor akcesoriów

Dostępne na stronie [axis.com](http://axis.com)

## Języki

Angielski, niemiecki, francuski, hiszpański, włoski, rosyjski, chiński uproszczony, japoński, koreański, portugalski, polski, chiński tradycyjny

## Gwarancja

5-letnia gwarancja, zobacz [axis.com/warranty](http://axis.com/warranty)

## Numery części

Dostępne na stronie [axis.com/products/axis-a1214#part-numbers](http://axis.com/products/axis-a1214#part-numbers)

## Zrównoważony rozwój

### Kontrola substancji

Nie zawiera PCW ani BFR/CFR zgodnie z normą JEDEC/ECA JS709

Zgodność z unijną dyrektywą RoHS 2011/65/UE/ i EN 63000:2018

Zgodność z rozporządzeniem REACH (KE) nr 1907/2006.

Informacje o obsłudze protokołu SCIP UUID można znaleźć na stronie [echa.europa.eu](http://echa.europa.eu)

### Materiały

Sprawdzono pod kątem nienabywania surowców z terenów objętych konfliktami zbrojnymi zgodnie z wytycznymi OECD

Aby dowiedzieć się więcej o proekologicznych działaniach Axis, odwiedź stronę [axis.com/about-axis/sustainability](http://axis.com/about-axis/sustainability)

### Odpowiedzialność za środowisko

[axis.com/odpowiedzialność-za-środowisko](http://axis.com/odpowiedzialność-za-środowisko)

Axis Communications jest sygnatariuszem programu UN Global Compact. Więcej można się dowiedzieć pod adresem [unglobalcompact.org](http://unglobalcompact.org).

# AXIS A1210-B Network Door Controller

## Kontroler drzwi

### Czytniki

Maksymalnie 2 czytniki OSDP (wiele kropli) lub czytnik 1 Wiegand na kontroler  
Maks. 16 czytników sieciowych Bluetooth® AXIS A4612 Network Bluetooth® Reader  
Obsługa OSDP Secure Channel  
Zweryfikowany profil bezpieczeństwa OSDP

### Drzwi

1 drzwi przewodowe  
Możliwość integracji maks. 16 rygli ASSA ABLOY Aperio® przy użyciu koncentratora komunikacyjnego AH30

### Poświadczenia

Oprogramowanie innych producentów do zarządzania dostępem w zależności od możliwości serwera  
Maks. 250 000 danych uwierzytelniających przechowywanych lokalnie

### Bufor zdarzeń

Odpowiednie do maks. 250 000 zdarzeń przechowywanych lokalnie

## Zasilanie

wejście zasilania: 12 V DC, maks. 36 W lub Power over Ethernet (PoE) IEEE 802.3at, typ 2 klasa 4  
wy zasilania rygla: 12/24 V, zworka konfigurowalna  
zasilanie PoE: maks. 900 mA przy 12 V DC, maks. 450 mA przy 24 V DC  
zasilanie prądem stałym (DC): maks. 1600 mA przy 12 V DC, maks. 800 mA przy 24 V DC  
wy zasilania czytnika: 12 V DC, maks. 500 mA  
łączny bilans mocy urządzeń peryferyjnych (rygle, czytniki itp): 2100 mA przy 12 V przy zasilaniu prądem stałym, 1400 mA przy 12 V przy zasilaniu PoE klasy 4

## Interfejs I/O

### Czytnik

wyjście zasilania: 12 V DC, maks. 500 mA  
dane: OSDP, Wiegand  
we / wy: Trzy otwarte wyjścia, maks. 30 V, każde 100 mA  
Jedno wejście nadzorowane

### Drzwi

wyjście zasilania: 12 / 24 V DC, zwora konfigurowalna  
we / wy: REX i nadzorowane wejścia czujnika stanu drzwi  
wyjście przekaźnikowe: 1x przekaźnik ze stykami NO / NC, maks. 2 A przy 30 V DC, obciążenie rezystancyjne

### Dodatkowe

wyjście stałoprądowe (DC): 12 V, 50 mA  
we / wy: Dwa porty, konfigurowalne wejścia lub wyjścia

### Zewnętrzne

Nadzorowane wejście sabotażu zewnętrznego  
Nadzorowane wejście alarmu

### Wejście nadzorowane

Konfigurowalne wejście interfejsu czytnika, wejście drzwi REX, wejście czujnika stanu drzwi oraz port AUX  
Programowalne oporniki końcowe, 1 K, 2,2 K, 4,7 K i 10 K, 1 %, 1/4 W standardowo  
Jedno nienadzorowane wejście do obsługi systemu zapobiegającemu sabotażowi szafy

## Wymagania dotyczące kabli

Rozmiary przewodów do złączy: CSA: AWG 28–16, CUL/UL: AWG 30–14  
Zasilanie prądem stałym i przekaźnik: AWG 18–16  
Ethernet i PoE: STP Cat 5 lub nowszy  
Dane czytnika (RS485): 1 skrętka ekranowana, 120 omów, odpowiednia do 1000 m (3281 stóp)  
Dane czytnika (Wiegand): odpowiednie do maks. 150 m (500 stóp)  
Czytnik zasilany przez kontroler (RS485): AWG 20–16, odpowiedni do odległości maks. 200 m<sup>1</sup>  
Czytnik zasilany przez kontroler (Wiegand): AWG 20–16, odpowiedni do odległości maks. 150 m<sup>2</sup>  
We/wy jako wejścia: odpowiednie do maks. 200 m (656 stóp)

## System on chip (SoC)

### Pamięć

512 MB RAM, 2 GB Flash

1. W zależności od zakresu napięcia i prądu wejściowego czytnika. Oceny dokonano przy użyciu A4020-E i A4120-E.  
2. W zależności od zakresu napięcia i prądu wejściowego czytnika.

## Sieć

### Protokoły sieciowe

IPv4, IPv6, HTTP, HTTPS, <sup>3</sup>TLS<sup>3</sup>, QoS Layer 3 DiffServ, SMTP, mDNS (Bonjour), UPnP<sup>®</sup>, SNMP v1/v2c/v3 (MIB-II), DNS/DNSv6, DDNS, NTP, RTSP, RTCP, RTP, TCP, UDP, IGMPv1/v2/v3, DHCPv4/v6, SOCKS, SSH, MQTT v3.1.1, Syslog

## integracji systemu;

### Application Programming Interface (interfejs programowania aplikacji)

otwarty interfejs API do integracji oprogramowania, obejmuje metadane i platformy aplikacyjne kamer VAPIX<sup>®</sup> i AXIS Camera Application Platform (ACAP); specyfikacje znajdują się na stronie [axis.com/developer-community](http://axis.com/developer-community); platforma ACAP zawiera zestaw Native SDK One-click cloud connection (łączenie w chmurze jednym kliknięciem)

### Systemy zarządzania dozorem wizyjnym

Zgodność z aplikacją AXIS Camera Station oraz oprogramowaniem do zarządzania materiałem wizyjnym od partnerów rozwijających aplikacje firmy Axis dostępnym na stronie [axis.com/vms](http://axis.com/vms)

### Detekcja sabotażu

Zdjęcie obudowy/manipulowanie przy przedniej obudowie urządzenia  
Manipulowanie przy czytniku  
Przechylenie, drgania

## Aprobaty

### Oznaczenia produktów

UL/cUL, KC, VCCI

### Łączuch dostaw

Zgodność ze standardami TAA

### EMC

EN 55035, EN 55032 klasa B, EN 61000-3-2, EN 61000-3-3

Korea: KC KN32 klasa B, KC KN35

### Bezpieczeństwo

IEC/EN/UL 62368-1, IEC/EN 60950-1, UL 2043, UL 294

## Cyberbezpieczeństwo

### Bezpieczeństwo na obwodzie

**Oprogramowanie:** podpisane oprogramowanie sprzętowe, ochrona przed atakami brute force, uwierzytelnianie szyfrowane, ochrona hasłem

**Sprzęt:** Platforma cyberbezpieczeństwa Axis Edge Vault Zabezpieczony element (CC EAL 6+), bezpieczny magazyn kluczy, bezpieczne uruchamianie

### Bezpieczeństwo sieci

IEEE 802.1X (EAP-TLS)<sup>3</sup>, IEEE 802.1AR, HTTPS / HSTS<sup>3</sup>, TLS v1.2 / v1.3<sup>3</sup>, Network Time Security (NTS), infrastruktura klucza publicznego z certyfikatami X.509, filtrowanie adresów IP

### Dokumentacja

*Przewodnika po zabezpieczeniach systemu AXIS OS zasadach zarządzania lukami przez Axis Axis Security Development Model*

Aby pobrać dokumenty, przejdź do strony [axis.com/support/cybersecurity/resources](http://axis.com/support/cybersecurity/resources)

Aby przeczytać więcej o wsparciu w zakresie cyberbezpieczeństwa oferowanym przez Axis, przejdź do strony [axis.com/cybersecurity](http://axis.com/cybersecurity)

## Zapisy ogólne

### Obudowa

Aluminium

Kolor: biały NCS S 1002-B

### Montaż

Uchwyt do szafy<sup>4</sup>

Uchwyt do szyny DIN<sup>4</sup>

Uchwyt do stosu<sup>4</sup>

### Złącza

Sieć: Ekranowany RJ45 10BASE-T/100BASE-TX/1000BASE-T PoE

We/Wy: Bloki złączy do zasilania DC, wejścia/wyjścia, RS485/Wiegand, przekaźnika. Wyjmowane, kodowane kolorami złącza ułatwiają montaż.

Rozmiary przewodów do złączy: CSA: AWG 28–16, CUL/UL: AWG 30–14

### Warunki eksploatacji

0 ÷ +70°C (32 °F ÷ 158 °F)

Wilgotność względna: 20–85% (bez kondensacji)

3. Ten produkt zawiera oprogramowanie opracowane przez OpenSSL Project do używania w zestawie narzędzi OpenSSL ([openssl.org](http://openssl.org)) i oprogramowanie kryptograficzne napisane przez Erica Younga ([eay@cryptsoft.com](mailto:eay@cryptsoft.com)).

4. Należy montować w obudowie spełniającej normę UL 294 i wyposażonej w przełącznik informujący o sabotażu.

## Warunki przechowywania

-40 ÷ +70 °C (-40 °F ÷ +158 °F)

## Wymiary

Ogólne wymiary produktu można znaleźć na rysunku wymiarowym w niniejszym arkuszu danych.

## Waga

425 g (0,9 lb)

## Zawartość opakowania

Kontroler drzwi, instrukcja instalacji, zestaw złączy (zamontowane), zestaw do uziemienia, opaski kablowe

## Akcesoria opcjonalne

AXIS A9910 I/O Relay Expansion Module

AXIS TA4711 Access Card

AXIS TA4712 Key Fob

AXIS TA1801 Top Cover

AXIS TA1901 DIN Rail Clip

AXIS TA1902 Access Control Connector Kit<sup>5</sup>

AXIS TQ1808-VE Surveillance Cabinet<sup>5</sup>

AXIS 30 W Midspan<sup>5</sup>

AXIS 30 W Midspan AC/DC<sup>5</sup>

AXIS T8006 PS12<sup>5</sup>

Więcej akcesoriów znajduje się na stronie [axis.com/products/axis-a1210-b](http://axis.com/products/axis-a1210-b)

## Narzędzia systemowe

AXIS Site Designer, AXIS Device Manager, selektor produktów, selektor akcesoriów

Dostępne na stronie [axis.com](http://axis.com)

## Języki

Angielski, niemiecki, francuski, hiszpański, włoski, rosyjski, chiński uproszczony, japoński, koreański, portugalski, polski, chiński tradycyjny

## Gwarancja

5-letnia gwarancja, zobacz [axis.com/warranty](http://axis.com/warranty)

## Numery części

Dostępne na stronie [axis.com/products/axis-a1210-b#part-numbers](http://axis.com/products/axis-a1210-b#part-numbers)

## Zrównoważony rozwój

### Kontrola substancji

Nie zawiera PCW ani BFR/CFR zgodnie z normą JEDEC/ECA JS709

Zgodność z unijną dyrektywą RoHS 2011/65/UE/ i EN 63000:2018

Zgodność z rozporządzeniem REACH (KE) nr 1907/2006.

Informacje o obsłudze protokołu SCIP UUID można znaleźć na stronie [echa.europa.eu](http://echa.europa.eu)

### Materiały

Sprawdzono pod kątem nienabywania surowców z terenów objętych konfliktami zbrojnymi zgodnie z wytycznymi OECD

Aby dowiedzieć się więcej o proekologicznych działaniach Axis, odwiedź stronę [axis.com/about-axis/sustainability](http://axis.com/about-axis/sustainability)

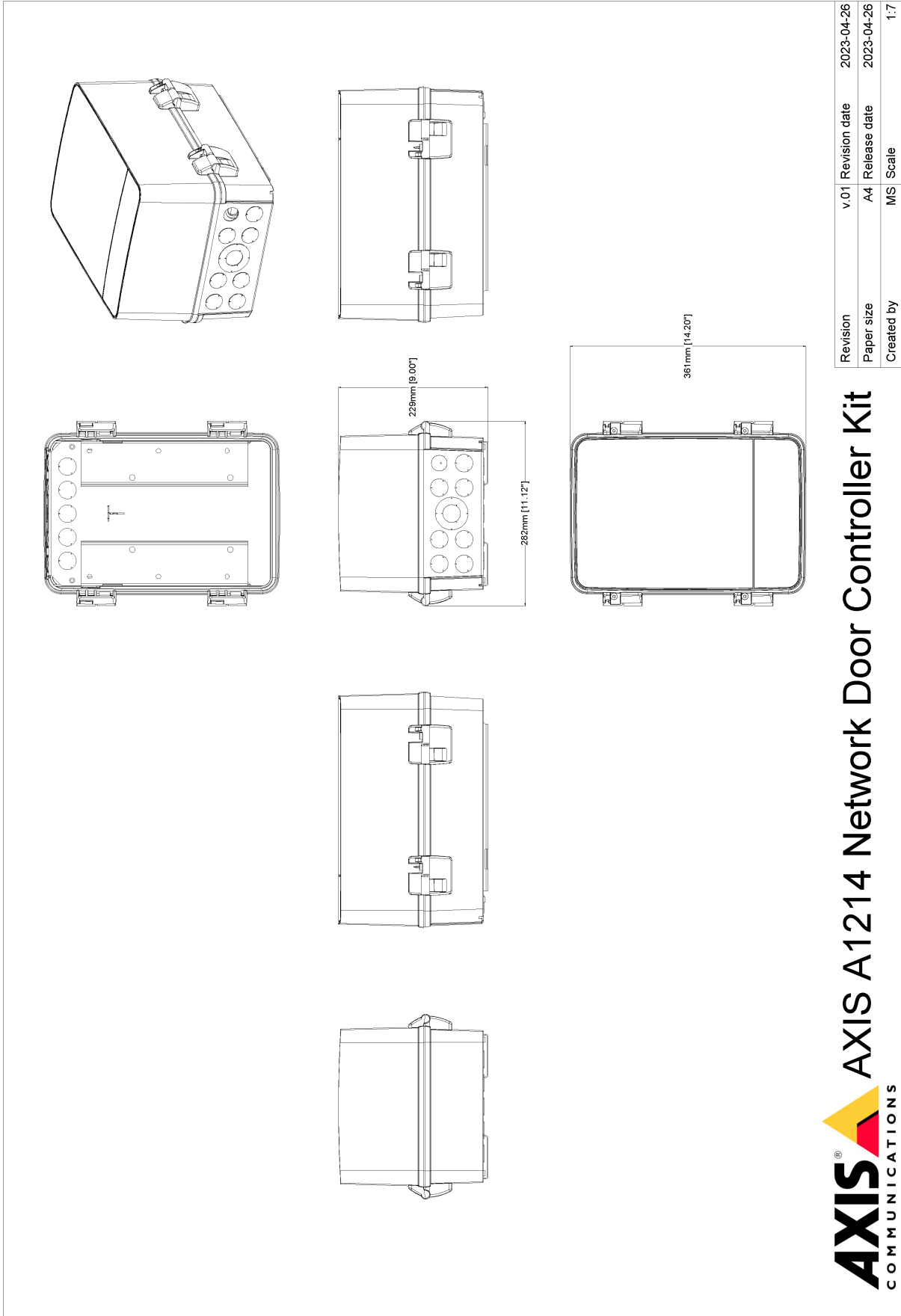
### Odpowiedzialność za środowisko

[axis.com/odpowiedzialnosc-za-srodowisko](http://axis.com/odpowiedzialnosc-za-srodowisko)

Axis Communications jest sygnatariuszem programu UN Global Compact. Więcej można się dowiedzieć pod adresem [unglobalcompact.org](http://unglobalcompact.org).

5. W przypadku instalacji posiadających certyfikat UL 294 należy zapoznać się z instrukcją instalacji.

# Rysunek wymiarowy

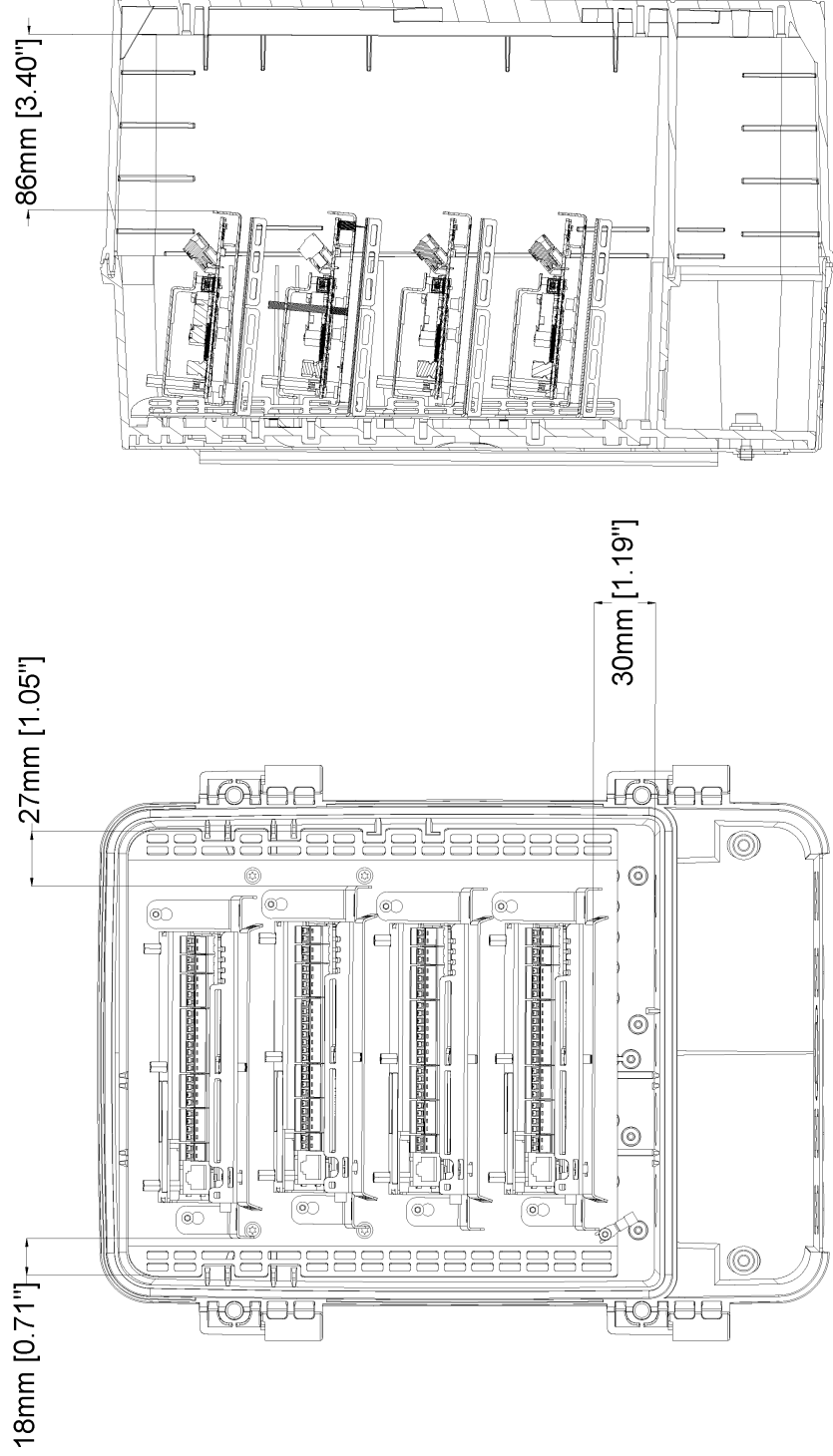


Revision	v.01	Revision date	2023-04-26
Paper size	A4	Release date	2023-04-26
Created by	MS	Scale	1:7

## AXIS COMMUNICATIONS **AXIS** A1214 Network Door Controller Kit

www.axis.com

© 2023 Axis Communications



# AXIS A1214 Network Door Controller Kit

www.axis.com

Revision	v.01	Revision date	2023-04-26
Paper size	A4	Release date	2023-04-26
Created by	MS	Scale	1:3

© 2023 Axis Communications

## Wyróżnione funkcje

### Axis Edge Vault

Axis Edge Vault to sprzętowa platforma cyberbezpieczeństwa chroniąca urządzenie Axis. Stanowi podstawę, od której zależą wszystkie bezpieczne operacje; zapewnia funkcje ochrony tożsamości urządzenia, ochrony jego integralności oraz ochrony poufnych informacji przed nieautoryzowanym dostępem. Na przykład funkcja **bezpiecznego uruchamiania** zapewnia, że rozruch urządzenia jest możliwy wyłącznie za pomocą **podpisanego systemu operacyjnego**, co uniemożliwia fizyczne manipulacje na poziomie łańcucha dostaw. Dzięki podpisanemu systemowi operacyjnemu urządzenie może też zweryfikować swoje nowe oprogramowanie, zanim zezwoli na jego instalację. Newralgicznym elementem konstrukcyjnym systemu chroniącego informacje kryptograficzne wykorzystywane do zapewnienia bezpiecznej komunikacji (IEEE 802.1X, HTTPS, identyfikator urządzenia Axis, klucze kontroli dostępu itd.) przed wykradzeniem w razie naruszenia zabezpieczeń jest **bezpieczny magazyn kluczy**. Bezpieczny magazyn kluczy oraz bezpieczne połączenia są realizowane za pomocą wspólnych kryteriów oraz/lub sprzętowego kryptograficznego modułu obliczeniowego mającego certyfikat FIPS 140.

Więcej informacji o rozwiązaniu Axis Edge Vault można znaleźć na stronie [axis.com/solutions/edge-vault](https://www.axis.com/solutions/edge-vault).

Więcej informacji znajduje się na stronie [axis.com/glossary](https://www.axis.com/glossary)