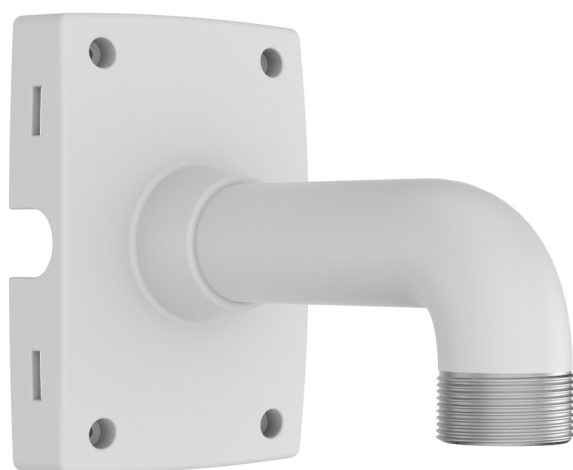


Supporto per il montaggio su palo AXIS T91D67

Per telecamere a cupola fisse

Il supporto per il montaggio su palo AXIS T91D67 è ideale per tutte le telecamere a cupola fisse compatibili con kit di sospensione Axis con cavo NPS da 1,5". Grazie all'efficace materiale resistente a urti e corrosione, il supporto può essere utilizzato in tutti gli ambienti, sia interni che esterni. AXIS T91D67 è progettato per travi e pali tra i 60 e i 400 mm di diametro. Dispone di una parte posteriore chiusa e di una guarnizione per cavi per la protezione dagli insetti.

- > **Installazione su palo resistente e sicura**
- > **Ideale per l'utilizzo in ambienti interni ed esterni**
- > **Resistente agli urti per impedire vandalismo**
- > **Guarnizione per cavi per impedire l'invasione di insetti**
- > **Supporto per kit di sospensione Axis con cavo NPS da 1,5"**



Supporto per il montaggio su palo AXIS T91D67

Generale	
Prodotti supportati	Telecamere a cupola fisse compatibili con kit di sospensione Axis con cavo NPS da 1,5".
Alloggiamento	Materiale: custodia in alluminio verniciato a polvere Colore: bianco NCS S 1002-B Interfaccia: NPS da 1,5"
Sostenibilità	Senza PVC
Dimensioni	252 x 134 x 194 mm
Peso	1,2 kg
Carico massimo	15 kg
Posizionamento del cavo	Vista posteriore: foro per il cavo Vista laterale: ingresso tubo protettivo da 3/4"
Ambiente	Ambienti interni Ambienti esterni
Approvazioni	Sicurezza IEC/EN/UL 60950-1, IEC/EN/UL 60950-22 Ambiente IEC 60721, IEC 60721-4 Classe 4M3, MIL-STD 810G 509.5, NEMA 250 Tipo 4X, RoHS, WEEE Urto IEC 62262 IK10
Accessori inclusi	Guida all'installazione Fascette in acciaio inossidabile da 1.450 mm, 1 coppia Guarnizione per cavi a prova di insetti
Accessori necessari	Supporto per kit di sospensione Axis con cavo NPS da 1,5"
Accessori opzionali	Fascette in acciaio inossidabile da 700 mm, 1 coppia
Garanzia	Garanzia Axis di 3 anni, visitare il sito www.axis.com/warranty

Responsabilità ambientale:

axis.com/environmental-responsibility