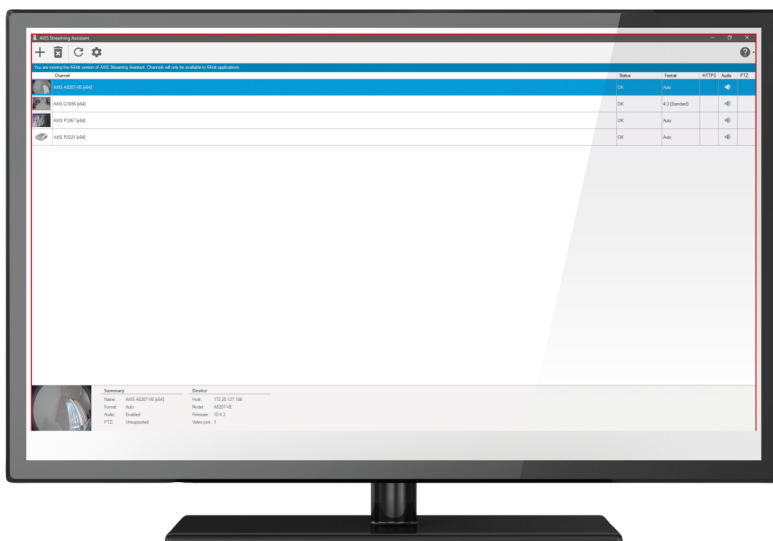


AXIS Streaming Assistant

Für Streaming-Anwendungen

AXIS Streaming Assistant überträgt Videoströme von IP-Kameras in eine Windows-Desktop-Anwendung, um Broadcasting- oder Konferenzanwendungen zu ermöglichen.

- > [Streaming über Ihre Axis Netzwerk-Kamera](#)
- > [PTZ-Unterstützung](#)
- > [Anwendungsunterstützung für Microsoft Teams, Zoom usw.](#)
- > [Video- und Audiounterstützung](#)



AXIS Streaming Assistant

Anwendung

Unterstützte Geräte Sämtliche Axis Netzwerk-Kameras und Encoder mit Firmware 4.47 und höher

Einstellungen Audio^a
Sichere Verbindungen (HTTPS)
Anzeigeformat
PTZ-Steuerung mit dem AXIS T8311 Joystick

Konfiguration Webkonfiguration enthalten

Szenarien

Typische Anwendungen Live-Streaming, Videokonferenzen, Live-Werbeaktionen, Übertragung temporärer Ereignisse

Systemanforderungen

Mindestanforderungen Windows 10 und höher
Microsoft .NET Framework 4.6.2 Laufzeitumgebung

Unterstützte Anwendungen und Dienste

Technische Anforderungen Software mit Unterstützung für Windows Driver Model (WDM)

Übertragung Cisco Webex, Panopto usw.^b

Konferenzschaltungen Microsoft Teams, Zoom usw.^b

Allgemein

Sprachen Deutsch

- Audio-Streaming wird nur bei einigen Anwendungen in bestimmten Umgebungen unterstützt. Weitere Informationen finden Sie in den technischen Hinweisen zur Kompatibilität von AXIS Streaming Assistant*
- In den technischen Hinweisen zur Kompatibilität des AXIS Streaming Assistant finden Sie Informationen zu getesteten Anwendungen von Drittanbietern*

Verantwortung für die Umwelt:

axis.com/environmental-responsibility