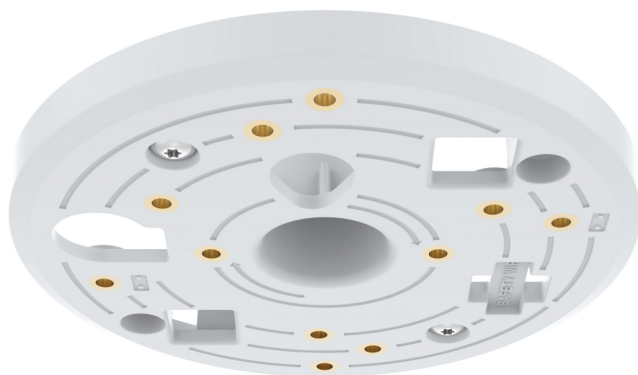


## AXIS T91A33

### Fixation flexible pour rails d'éclairage

Le kit de montage pour rails d'éclairage AXIS T91A33 Lighting Track Mount est un accessoire unique destiné au montage d'une large gamme de caméras et de supports Axis sur des systèmes de suivi d'éclairage. Sans perçage, sans modification des systèmes de rails existants et sans câbles passant dans les murs ou les plafonds, cet accessoire Axis permet de gagner du temps et de faire des économies lors de l'installation. De plus, il est assez flexible pour repositionner les caméras le long du rail quand cela s'avère nécessaire. Le kit AXIS T91A33 est compatible avec une large gamme de systèmes de rails d'éclairage à 3 circuits et les systèmes groupés linéaires courants. Il est disponible en noir et blanc pour se mêler facilement au système de rails d'éclairage.

- > **Installation rapide et flexible - pas de perçage ni de modifications**
- > **Compatible avec les systèmes de rails d'éclairage à 3 circuits**
- > **Compatible avec un choix de systèmes groupés linéaires**
- > **Parfait pour les commerces**
- > **Existe en noir et blanc**



## AXIS T91A33

<b>Modèles</b>	Fixation flexible pour rails d'éclairage AXIS T91A33 Lighting Track Mounting noir Fixation flexible pour rails d'éclairage AXIS T91A33 Lighting Track Mounting noir	<b>Charge maximale</b>	1 200 g (2,6 lb)
<b>Général</b>		<b>Environnement</b>	intérieur
<b>Montage</b>	<p><b>Systèmes de rails d'éclairage compatibles<sup>a</sup> :</b> Systèmes de rails d'éclairage à 3 circuits universels, par exemple : Nordic Aluminium GlobalTrac, Oktalite Power track, Eutrac, Zumtobel</p> <p>Systèmes groupés linéaires, par exemple : Zumtobel Tecton, Oktalite/Trilux C-line, Oktalite/Trilux E-line, Philips Maxos Fusion</p>	<b>Boîtier</b>	plastique Couleur : blanc NCS S 1002-B, noir NCS S 9000-N
<b>Produits pris en charge</b>	<p>Directement compatibles avec : AXIS M3044-V, AXIS M3045-V, AXIS M3045-WV, AXIS M3046-V, AXIS M3047-P, AXIS M3048-P, AXIS M3057-PLVE, AXIS M3058-PLVE, AXIS M4216-V, AXIS M4216-LV, AXIS M20 Series, AXIS M31 Series, AXIS P32 Series, AXIS Companion Dome V, AXIS Companion Dome WV, AXIS Companion 360, AXIS Companion Eye L, AXIS Companion Eye LVE</p> <p><b>AXIS T91A10 Mounting Kit, nécessaire pour :</b> AXIS M1045-LW, AXIS M1065-L, AXIS M1065-LW, AXIS F8205/F8215 with AXIS F1005-E, AXIS F8205/F8215 with AXIS F1015, AXIS F8205/F8215 with AXIS P1280-E, AXIS T8331, AXIS T8331-E</p> <p><b>AXIS T91A11 Stand White, nécessaire pour :</b> AXIS M10 Series, AXIS M11 Series, AXIS Companion Cube L, AXIS Companion Cube LW</p> <p><b>AXIS T91B21 Stand Black/White, nécessaire pour :</b> AXIS M50 Series (à l'exclusion des caméras AXIS M50-V, AXIS P13 Series, AXIS Q1615 Mk II, AXIS Q1635</p> <p><b>Support 7 cm, nécessaire pour :</b> AXIS M1025</p> <p><b>AXIS T94F01P Conduit Back Box, nécessaire pour :</b> AXIS M3024-LVE, AXIS M3025-VE, AXIS M3026-VE, AXIS M3027-PVE, AXIS M3037-PVE</p>	<b>Conformité</b>	RoHS, WEEE, CE, REACH
		<b>Développement durable</b>	Sans PVC
		<b>Conditions d'utilisation</b>	De -10°C à 40°C (14°F à 104°F) Humidité relative de 15 % à 85 % (sans condensation)
		<b>Conditions de stockage</b>	De -40°C à 70°C (-40°F à 158°F)
		<b>Homologations</b>	<p><b>Sécurité</b> IEC/EN 60950-1</p> <p><b>Environnement</b> IEC 60068-2-1, IEC 60068-2-2, IEC 60068-2-6, IEC 60068-2-14, IEC 60068-2-27, IEC 62262</p>
		<b>Dimensions</b>	Hauteur : 27,5 mm (1,1 po) ø 111,5 mm (4,4 po)
		<b>Poids</b>	58 g (0,13 lb)
		<b>Accessoires fournis</b>	Guide d'installation, vis de montage
		<b>Garantie</b>	Garantie de 3 ans, voir <a href="http://axis.com/warranty">axis.com/warranty</a>
		<p>a. Si un rail d'éclairage ne figure pas dans la liste, vérifiez les dimension du rail avec les dimensions d'AXIS T91A33 disponibles sur <a href="http://axis.com">axis.com</a>. Notez également que les noms des systèmes de rail peuvent différer d'un pays à l'autre.</p>	
		<p>Responsabilité environnementale : <a href="http://axis.com/environmental-responsibility">axis.com/environmental-responsibility</a></p>	