

## AXIS W120 Body Worn Camera

Pour la diffusion en direct et le suivi – à votre façon

L'AXIS W120 Body Worn Camera est une caméra portable entièrement connectée dotée des technologies LTE/4G, Wi-Fi® et Bluetooth® intégrées, qui permet une diffusion directe avec AXIS Body Worn Live. Elle offre un son clair avec une suppression du bruit et une qualité d'image exceptionnelle. La stabilisation d'image électronique garantit la valeur légale la plus élevée possible. La caméra fournit également des informations détaillées sur l'état via son écran LCD. L'AXIS W120 est robuste, facile à utiliser et dispose du système de montage KlickFast. Elle offre jusqu'à 15 heures d'autonomie et peut être chargée en déplacement avec n'importe quel chargeur USB-C®. L'enregistrement peut être activé automatiquement et l'emplacement de la caméra est enregistré en continu grâce au récepteur GNSS intégré.

- > Flux de données vidéo en direct via LTE/4G
- > Géolocalisation
- > Des images toujours nettes
- > Excellente qualité sonore
- > Plusieurs couches de cryptage



# AXIS W120 Body Worn Camera

## Caméra

### Capteur d'image

Capteur CMOS RVB à balayage progressif 1/2,9"  
Sensibilité : 0,1 lux

### Objectif

Distance focale, 2,3 mm  
Champ de vision horizontal : 137°  
Champ de vision vertical : 76°  
Iris fixe, F2.1

### Vitesse d'obturation

1/20000 s à 1/25 s avec 50 Hz  
1/20000 s à 1/30 s avec 60 Hz

## Vidéo

### Compression vidéo

Profil avancé H.264 (MPEG-4 Part 10/AVC)

### Résolution

1920 x 1080, 1280 x 720

### Fréquence d'image

25 ips à 50 Hz  
30 ips à 60 Hz

### Plage dynamique étendue (WDR)

Plage dynamique étendue (WDR)

### Paramètres d'image

Stabilisateur électronique d'image (720p), correction de la distorsion en barillet

### Flux vidéo

Axis Zipstream pour port sur le corps

## Audio

### (codage)

AAC-LC  
Une seul canal : 48 kHz, 128 kbit/s  
Deux canaux (optimisés pour le mode de post-traitement) : 48 kHz, 2 x 128 kbit/s

### Entrée/sortie

Double microphone intégré

## Fonctionnalités

Amélioration vocale

## Agréments

### Chaîne d'approvisionnement

Conforme aux exigences de la TAA

### CEM

EN 55032 Classe B, EN 55035, EN 61000-6-1, EN 61000-6-2, EN 61000-6-3, EN 61000-6-4,  
Canada : ICES-3(B)/NMB-3(B)  
États-Unis : FCC partie 15 - Sous-partie B, Classe B

### Protection

CAN/CSA C22.2 No. 62368-1 éd. 3,  
IEC/EN/UL 62368-1 éd. 3, RCM AS/NZS 62368.1:2018

### Environnement

IEC 60068-2-1, IEC 60068-2-2, IEC 60068-2-14,  
IEC 60068-2-78, IEC/EN 60529 IP67  
MIL-STD-810H (Méthode 501.7, 503.7, 505.7, 509.7, 512.6, 516.8)

### Sans fil

AS/CA S042.1, AS/CA S042.4, AS/NZS 4268, EN 50566,  
EN 300328, EN 300440, EN 301893, EN 303413,  
EN 301489-1, EN 301908-1, EN 301489-17,  
EN 301489-19, EN 301489-52, EN 301908-13,  
EN 62209-2, FCC Partie 2 Sous-partie J,  
FCC Partie 15 Sous-partie C,  
FCC Partie 15 Sous-partie E,  
FCC Partie 22 Sous-partie H,  
FCC Partie 24 Sous-partie E, FCC Partie 27,  
FCC Partie 90, IFT, RSS-102, RSS-130, RSS-132,  
RSS-133, RSS-139, RSS-140, RSS-247, RSS-Gen, WPC

### Cybersécurité

ETSI EN 303 645, Label de Sécurité Informatique BSI,  
EN 18031-1, EN 18031-2

## Cybersécurité

### Sécurité locale

Logiciel : SE signé, cryptage AES-XTS-Plain64 256 bits  
Matériel : Démarrage sécurisé, Axis Edge Vault avec identifiant de périphérique Axis, vidéo signée, keystore sécurisé (protection matérielle des opérations et clés cryptographiques certifiée CC EAL6+). Stockage interne crypté compatible CJIS (AES256)

## Sécurité réseau

IEEE 802.1AR, HTTPS/HSTS<sup>1</sup>, TLS v1.2/v1.3<sup>1</sup>  
WPA/WPA2-PSK

---

## Documentation

Caméras-piéton Axis ; livre blanc sur la sécurité du système, disponible sur [axis.com/learning/white-papers](https://axis.com/learning/white-papers)  
*Politique de gestion des vulnérabilités d'Axis*  
*Modèle de développement de sécurité Axis*  
Facture des matériels du logiciel d'AXIS OS (SBOM)  
Pour télécharger des documents, rendez-vous sur [axis.com/support/cybersecurity/resources](https://axis.com/support/cybersecurity/resources)  
Pour en savoir plus sur la prise en charge de la cybersécurité Axis, rendez-vous sur [axis.com/cybersecurity](https://axis.com/cybersecurity)

## Général

### Batterie

Li-ion, 3600 mAh  
Jusqu'à 15 heures d'autonomie en 720p<sup>2</sup>  
Jusqu'à 13,5 heures d'autonomie en 1080p<sup>2</sup>  
Jusqu'à 29 heures en mode veille<sup>3</sup>

---

### Stockage

Mémoire non volatile 128 Go, jusqu'à 45 heures de vidéo enregistrée  
Norme de cryptage AES256

---

### Débit

Caméra vers contrôleur système : 100 Mbit/s

---

### Enregistrement

Pré-buffer audio et vidéo configurable de 0, 15, 30, 60, 90 et 120 secondes  
Post-tampon audio et vidéo configurable de 0, 10, 30 et 60 secondes

---

### Système de localisation

GPS, GLONASS, Galileo, BeiDou

---

### Lieu

Suivi, début et fin

---

### Capteur

Accéléromètre numérique à 3 axes et gyroscope numérique à 3 axes, boussole

---

## Interface utilisateur

Écran TFT IPS couleur, 0,96 po, 160 x 80 pixels  
LED d'état  
Rétroaction audio et par vibrations

---

## Interface sans fil

Bluetooth® 5.1 Low Energy et Classic  
Profil Bluetooth : Aucun  
Wi-Fi® 5 a/b/g/n/ac @ 2,4 GHz, 5 GHz  
LTE (US) : Bandes B2, B4, B5, B12, B13, B14, B25, B26, B66, B71 CAT4  
LTE (EU) : Bandes B1, B3, B7, B8, B20, B28 CAT4

---

## Boîtier

Certification IP67  
Boîtier en plastique  
Essai de chute jusqu'à 2 m

---

## Couleur

noir NCS S 9000-N  
blanc NCS S 1002-B

---

## Fixation

Système Klick Fast™

---

## Connecteurs

Claviers à broches Pogo  
USB (pour les accessoires Axis et la charge via un câble doté d'un connecteur USB Type-C®), classe USB prise en charge : Vendor specific

---

## Carte SIM

Nano-SIM (4FF)

---

## Conditions de fonctionnement

Température : -20 °C à 50 °C (-4 °F à 122 °F)  
Température maximale (intermittente, < 1 heure) : 55 °C (131 °F)  
Humidité : humidité relative de 10 à 100 % (avec condensation)

---

## Conditions de charge

Température : 0 °C à 40 °C (32 °F à 104 °F)  
Temps de charge :  
< 6,5 heures de 0 à 15 °C (32 à 59 °F)  
< 4 heures de 15 à 30 °C (59 à 86 °F)  
< 5,5 heures de 30 à 40 °C (86 à 104 °F)  
Humidité : Humidité relative de 5 à 95 % (sans condensation)

---

1. Ce produit comprend des logiciels développés par le projet OpenSSL pour une utilisation dans la boîte à outils OpenSSL ([openssl.org](https://openssl.org)), ainsi qu'un logiciel de cryptographie développé par Eric Young ([eay@cryptsoft.com](mailto:eay@cryptsoft.com)).

2. Avec pré-buffer, et moins de 500 cycles de charge.

3. Sans pré-buffer, et incluant 1 heure d'enregistrement par charge en 720p, et moins de 500 cycles de charge.

## Conditions de stockage

Température (< 3 mois) : -20 °C à 45 °C (-4 °F à 113 °F)

Température (> 3 mois) : 23 °C à 27 °C (73 °F à 81 °F)

Température optimale : 25 °C (77 °F)

Humidité : Humidité relative de 5 à 95 % (sans condensation)

---

## Dimensions

Pour obtenir les dimensions du produit dans son ensemble, voir le plan coté dans cette fiche technique.

---

## Poids

200 g (0,44 lb)

---

## Accessoires en option

Système Klick Fast™ pour supports de caméra-piéton

AXIS TW1200 Body Worn Mini Bullet Sensor

AXIS TW1201 Body Worn Mini Cube Sensor

Remplacement des piles de l'AXIS TW1906

Application AXIS Body Worn Assistant pour Android, iOS

Pour plus d'accessoires, voir le site [axis.com/bodyworn](http://axis.com/bodyworn)

---

## Garantie

Le produit, y compris la batterie, bénéficie d'une période de garantie de 3 ans, conformément aux conditions générales énoncées dans la garantie matérielle limitée Axis de 5 ans disponible sur [axis.com/warranty](http://axis.com/warranty) (« Période de garantie de 3 ans »).

Outre les conditions générales de la garantie matérielle limitée Axis de 5 ans, la garantie ne couvre pas la dégradation de la batterie si cette dernière a subi plus de 500 cycles de charge, si la caméra a été utilisée ou rangée à des températures en dehors des spécifications de la fiche technique, ou si les instructions du manuel d'utilisation du produit n'ont pas été suivies.

Le remplacement de la batterie pendant la période de garantie de 3 ans effectué par toute autre partie qu'Axis (ou un partenaire RMA au nom d'Axis) annule la garantie de l'article principal. Pour tout problème lié à la batterie ou à l'entretien, contactez l'assistance technique d'Axis ou votre revendeur.

## Écoresponsabilité

### Contrôle des substances

RoHS conformément à la directive de l'UE RoHS 2011/65/EU/ et EN 63000:2018

REACH conformément à (CE) N° 1907/2006. Pour en savoir plus sur l'UUID SCIP, rendez-vous sur [echa.europa.eu](http://echa.europa.eu)

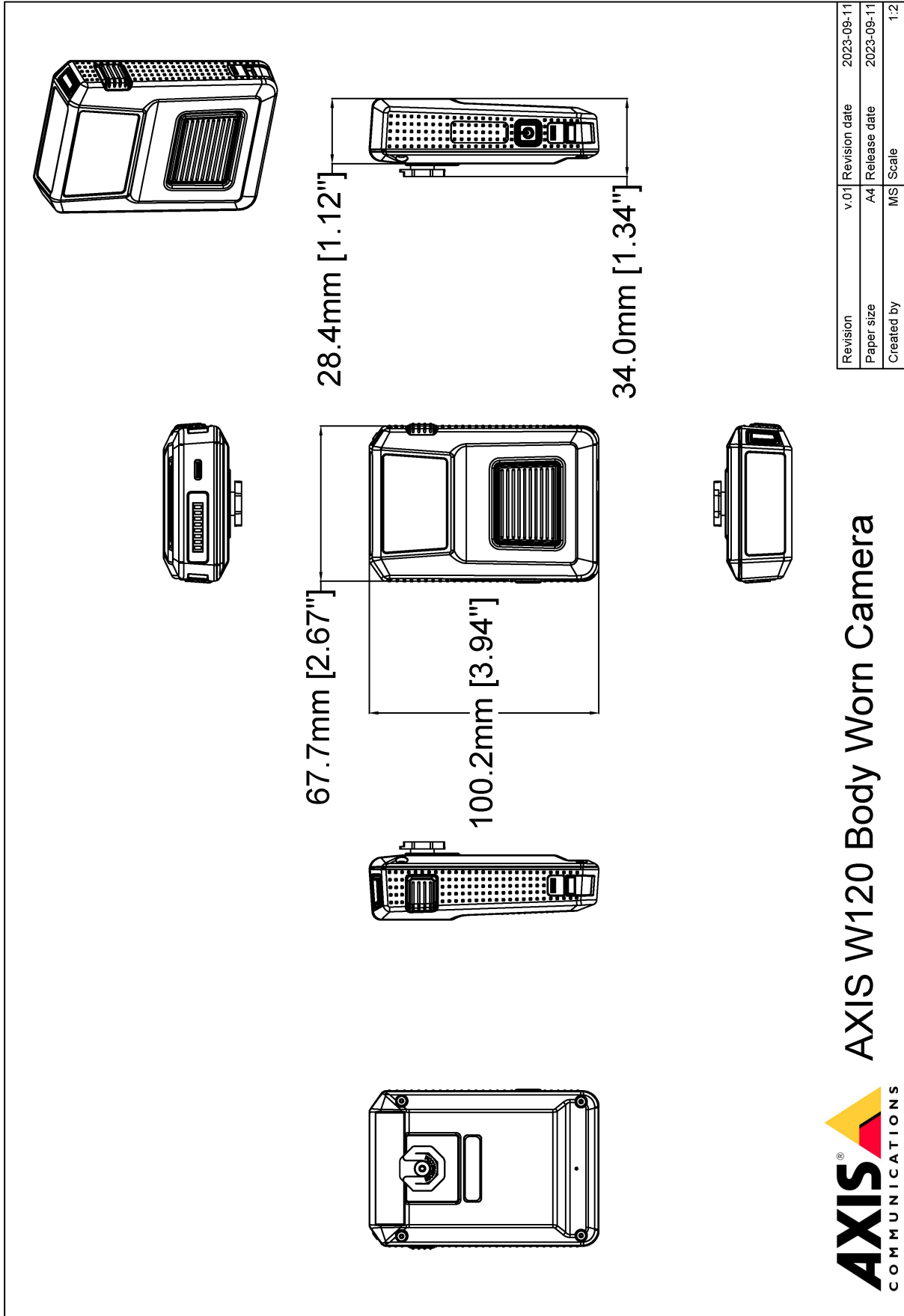
---

### Responsabilité environnementale

[axis.com/environmental-responsibility](http://axis.com/environmental-responsibility)

Axis Communications est signataire du Pacte mondial des Nations unies ; pour en savoir plus, accédez à [unglobalcompact.org](http://unglobalcompact.org)

# Plan coté



## AXIS W120 Body Worn Camera

