

AXIS TU8004 90 W Midspan

Per dispositivi ad alta potenza

AXIS TU8004 è un midspan a porta singola da 90 W, conforme a IEEE 802.3bt e dispositivi High PoE. Power over Ethernet (PoE) offre una soluzione semplice, rapida ed economica per alimentare i dispositivi di rete. In un singolo cavo di rete, un midspan PoE trasmette alimentazione e dati al dispositivo di rete con supporto PoE integrato. Non è necessario sostituire gli switch Ethernet né l'infrastruttura di cablaggio esistenti. AXIS TU6011 Mains Cable è venduto separatamente. Il midspan può essere installato a parete, su una mensola o guida DIN con AXIS T91A03 DIN Rail Clip A.

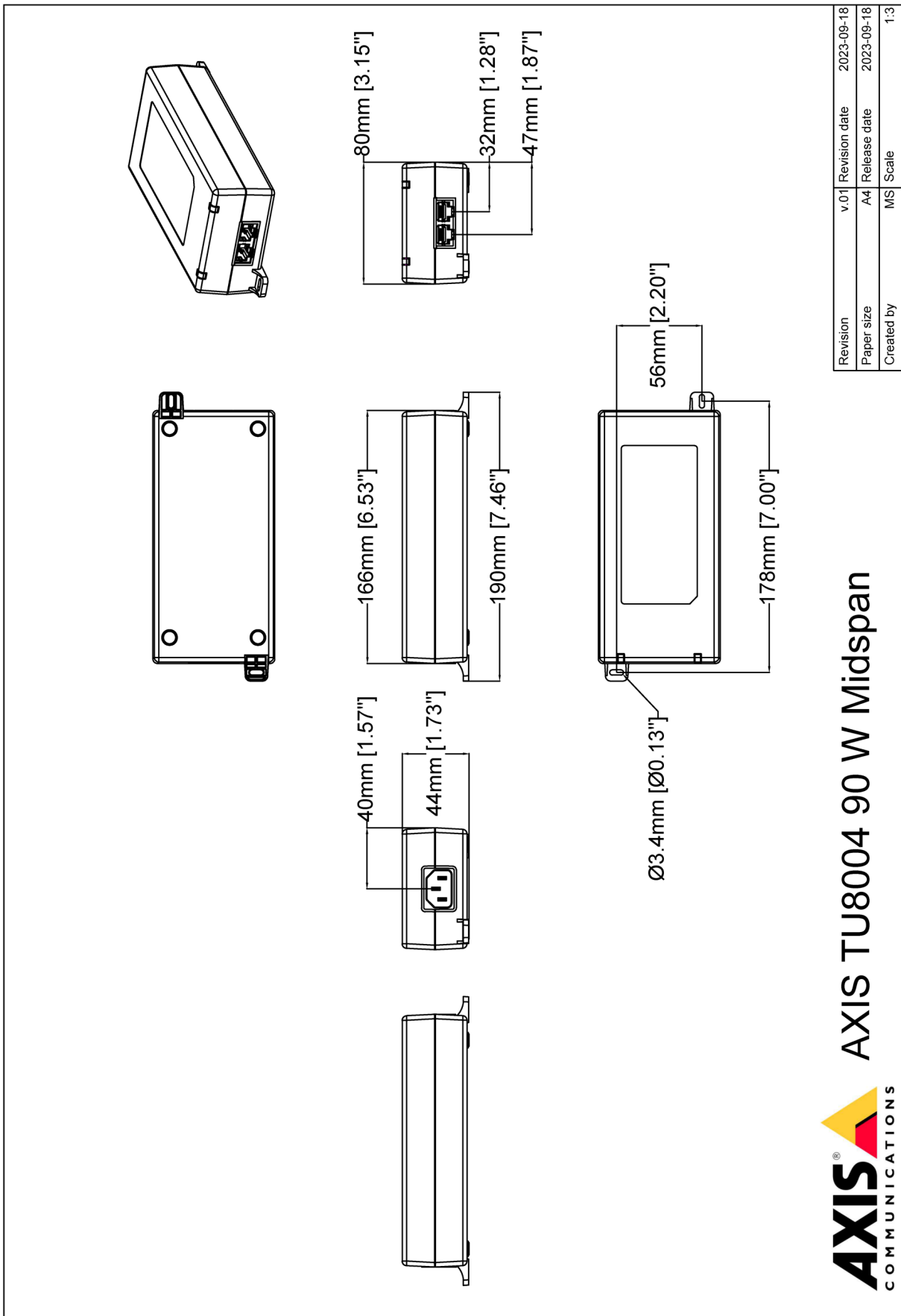
- > **IEEE 802.3bt e High PoE**
- > **Supporta dispositivi AXIS da 90 W**
- > **100-240 V CA**
- > **Il cavo di rete è venduto separatamente**



AXIS TU8004 90 W Midspan

Midspan	
Funzione	I dati e la potenza vengono trasmessi ad un prodotto con tecnologia video di rete attraverso un cavo Ethernet Da utilizzare insieme ad uno splitter PoE per un dispositivo video di rete senza supporto PoE integrato
Velocità di trasmissione dati	10/100/1000/2500/5000 Mbps
Installazione e gestione	Rilevamento automatico dei dispositivi abilitati per PoE, High PoE e PoE++ ed eroga l'alimentazione in linea.
Dati e alimentazione	
Alimentazione	A 15 W: Power over Ethernet IEEE 802.3af A 30 W: Power over Ethernet IEEE 802.3at A 60 W: Doppia firma High Power over Ethernet (implementazione Axis PoE 60 W) A 60 W a 90 W: Power over Ethernet (IEEE 802.3bt)
Input	Tensione in ingresso CA: Da 100 a 240 V CA Frequenza CA: 50-60 Hz
Output	57 V CC (max 90 W)
Connettori	RJ45 schermato, EIA 568A e 568B. Connettore C14
Cablaggio	I dati vengono trasmessi sulle coppie 1/2 e 3/6 per 10/100 Ethernet, su tutte e quattro le coppie per Gigabit Ethernet Alimentazione trasmessa sulle coppie di dati: 1/2 ritorno e 3/6 + (max 0.8A) 7/8 ritorno e 4/5 + (max 0.8A)
Approvazioni	
Protezione	IS 13252, IEC/EN/UL 62368-1, CCC
EMC	EN 55032 Classe B, EN 55035, EN 61000-3-2, EN 61000-3-3, EN 61000-6-1, EN 61000-6-2, FCC Parte 15 Sottosezione B Classe B, RCM AS/NZS CISPR 32 Classe B, VCCI Classe B, EN 50121-4, IEC 62236-4
Ambiente	IEC 60068-2-1, IEC 60068-2-2, IEC 60068-2-6, IEC 60068-2-14, IEC 60068-2-27, IEC 60068-2-78

Generale	
Alloggiamento	plastica Colore: nero
Sostenibilità	Senza PVC senza alogeni
Montaggio	Montaggio a parete Montaggio su mensola Guida DIN
Display e indicatori	LED di alimentazione, LED PoE
Condizioni di funzionamento	90 W: da -20°C a 40°C 60 W: da -20°C a 60°C 30 W: da -20°C a 65°C Umidità relativa compresa tra 10% e 90% (senza condensa)
Condizioni di immagazzinaggio	Da -20 °C a 70 °C Umidità relativa compresa tra 5% e 90% (senza condensa)
Consumo energetico	Nessun dispositivo remoto collegato: max 0,2 W Dispositivo remoto da 15 W collegato: max 18,5 W Dispositivo remoto da 30 W collegato: max 34,1 W Dispositivo remoto da 60 W collegato: max 64,3 W Dispositivo remoto da 90 W collegato: max 91,7 W
Dimensioni	166 x 80 x 44 mm
Peso	500 g
Contenuto della scatola	Midspan, guida all'installazione
Accessori necessari	AXIS TU6011 Mains Cable
Accessori opzionali	AXIS T91A03 DIN Rail Clip A
Garanzia	Garanzia Axis di 3 anni, visitare axis.com/warranty



AXIS TU8004 90 W Midspan

www.axis.com