

AXIS TP1001-E Wall-and-Pole Mount

Wytrzymały uchwyt do mocowania kamer kopułkowych

Ten uchwyt chwył Wall-and-Pole Mount do montażu ściennego i na słupie umożliwia instalatorowi wybór złącza RJ45 lub IDC (z przesunięciem izolacji). Uchwyt posiada wbudowany kabel ze złączem Ethernet IP66 RJ45, co ułatwia instalację i zapobiega przedostawaniu się do kamery wody i pyłu. Uchwyt AXIS TP1001-E jest wykonany z materiałów odpornych na warunki zewnętrzne i może być używany zarówno na zewnątrz, jak i wewnątrz pomieszczeń. Po odwróceniu uchwyty AXIS TP1001-E można go użyć do montażu na słupie (wymagane są obejmy AXIS Steel Straps TX30). Opcjonalne akcesoria umożliwiają zamocowanie do narożników.

- > **Trwały, stopień ochrony IK10**
- > **Do użytku wewnątrz i na zewnątrz budynków**
- > **Wszechstronne połączenie ze złączem IDC**
- > **Wbudowane złącze IP66 RJ45**
- > **5-letnia gwarancja**



AXIS TP1001-E Wall-and-Pole Mount

Certyfikaty

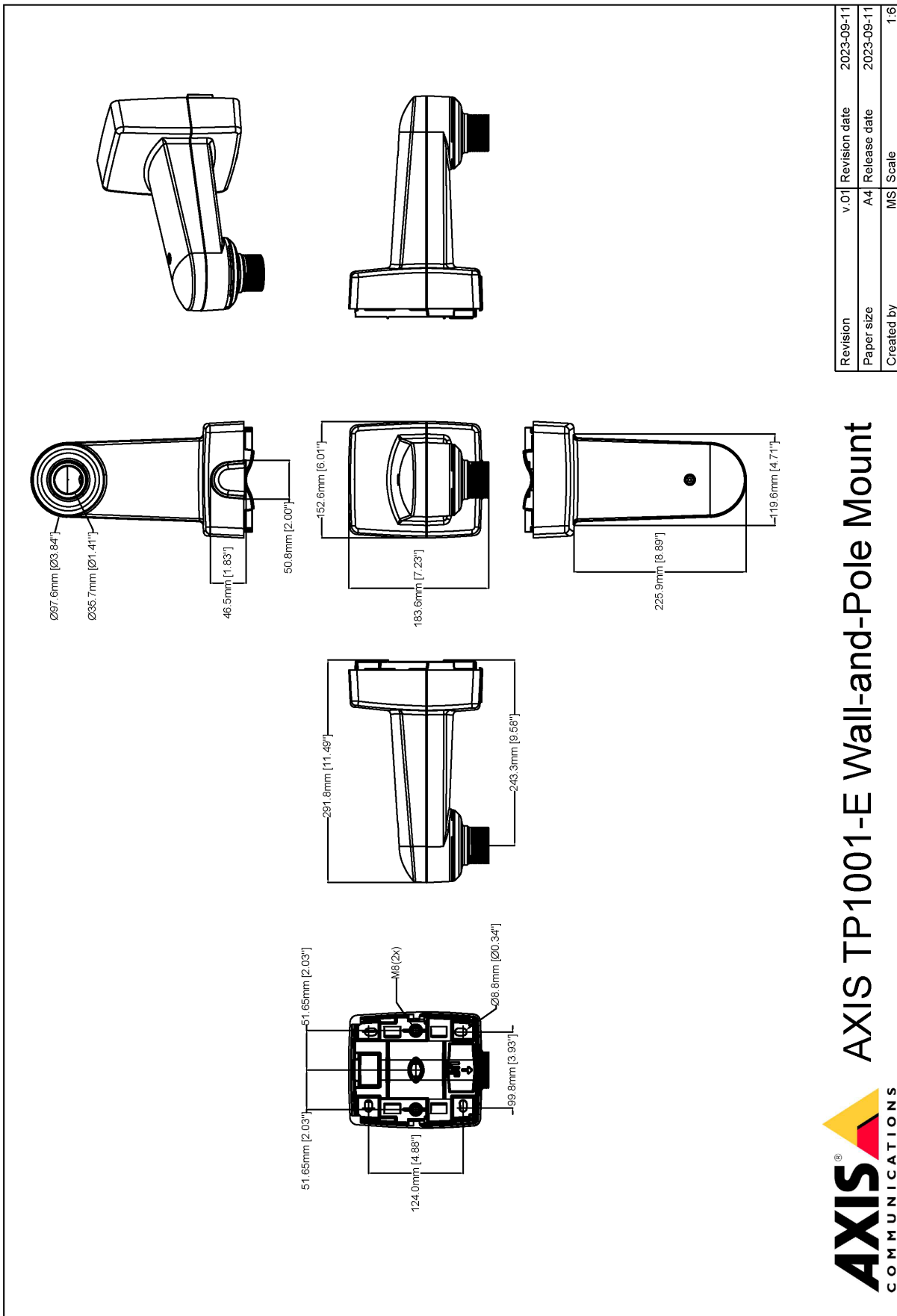
Oznaczenia produktów	CSA, UL/cUL, UKCA, CE, KC, VCCI, RCM
Łańcuch dostaw	Zgodność ze standardami TAA
EMC	CISPR 35, CISPR 32 klasa A, EN 55035, EN 55032 klasa A, EN 50121-4, EN 61000-6-1, EN 61000-6-2 Australia / Nowa Zelandia: RCM AS/NZS CISPR 32 klasa A Kanada: ICES-3(A)/NMB-3(A) Japonia: VCCI klasa A Korea: KS C 9835, KS C 9832 klasa A USA: FCC część 15 podczęść B klasa A Koleje: IEC 62236-4
Zabezpieczenia	CAN/CSA C22.2 nr 62368-1 wyd. 3, IEC/EN/UL 62368-1 wyd. 3
Środowisko	IEC 60068-2-1, IEC 60068-2-2, IEC 60068-2-6, IEC 60068-2-27, IEC/EN 60529 IP66, IEC/EN 62262 IK10, NEMA 250 Type 4X, MIL-STD 810G 509.5

Ogólne

Obsługiwane produkty	Kamery pasujące do określonych zestawów do montażu wiszącego z gwintem 1,5" NPS, takie jak: AXIS P3255-LVE Camera AXIS Q3538-LVE Camera AXIS P3727-PLC Camera Kompletną listę kompatybilnych kamer można znaleźć na stronie axis.com/products/axis-tp1001-e-wall-and-pole-mount#compatible-products
Obudowa	IP66, NEMA 4X i IK10 Aluminiowa obudowa Kolor: biały NCS S 1002-B
Montowanie	Z tyłu: wpust kablowy Na dole: Boczne wejścia na przepusty 3/4" (M25)
Złącza	Wyjście: RJ45 Ethernet (męskie) Wejście: RJ45 Ethernet (żeńskie), IDC

Warunki robocze	Od -50°C do 65°C (od -58°F do 149°F) Wilgotność 10–100% RH (bez kondensacji)
Warunki przechowywania	Od -40°C do 65°C (od -40°F do 149°F) Wilgotność 10–100% RH (bez kondensacji)
Wymiary	Ogólne wymiary produktu można znaleźć na rysunku wymiarowym w niniejszym arkuszu danych.
Masa	2164 g (4,8 lb) Maksymalne obciążenie: 40 kg (88,2 lb)
Zawartość opakowania	Wspornik do montażu na ścianie, instrukcja instalacji, opaski kablowe, narzędzie montażowe RJ45
Akcesoria opcjonalne	AXIS ACI Conduit Adapters Uchwyt narożny AXIS T91A64 Corner Bracket AXIS Steel Straps TX30 570 mm AXIS Steel Straps TX30 1450 mm Więcej akcesoriów podano na stronie axis.com/products
Gwarancja	5-letnia gwarancja, zobacz axis.com/warranty
Numery części	Dostępne na stronie axis.com/products/axis-tp1001-e-wall-and-pole-mount#part-numbers
Zrównoważony rozwój	
Kontrola substancji	Bez PCW
Materiały	Sprawdzono pod kątem nienabywania surowców z terenów objętych konfliktami zbrojnymi zgodnie z wytycznymi OECD Aby dowiedzieć się więcej o proekologicznych działaniach Axis, odwiedź stronę axis.com/about-axis/sustainability
Odpowiedzialność za środowisko	axis.com/environmental-responsibility Axis Communications jest sygnatariuszem programu UN Global Compact. Więcej można się dowiedzieć pod adresem unglobalcompact.org .

Rysunek wymiarowy



Revision	v.01	Revision date	2023-09-11
Paper size	A4	Release date	2023-09-11
Created by	MS	Scale	1:6

© 2023 Axis Communications

AXIS COMMUNICATIONS
AXIS TP1001-E Wall-and-Pole Mount

www.axis.com