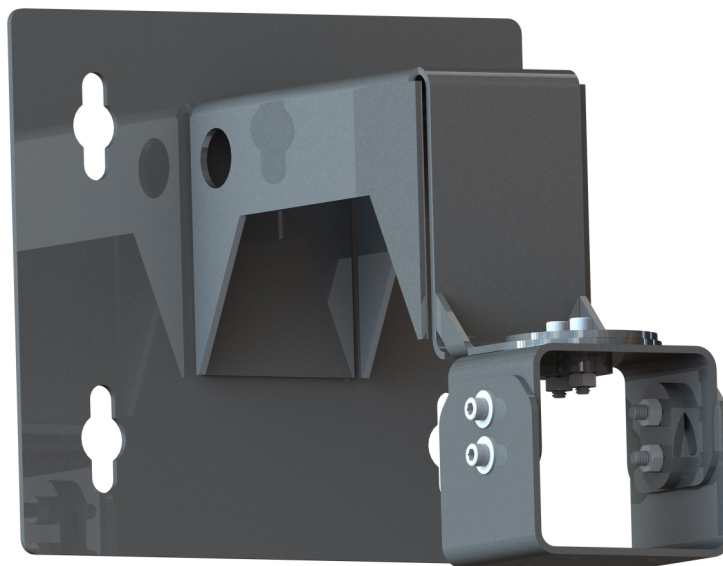


## Wall Mount F101 XF

Für explosionsgeschützte fest ausgerichtete Kameras des Typs F101

Die Wandhalterung aus Edelstahl wurde für die F101-A XF P1367-Kamera entwickelt. Sie ist optimal für den Einsatz auf dem Festland, in küstennahen Bereichen und in der Schwerindustrie geeignet. Die Kamera kann mit der Halterung variabel ausgerichtet werden.

- > **Hergestellt aus Edelstahl**
- > **Korrosionsbeständig**
- > **Robust und sicher**
- > **Kompatibel mit F101-A XF P1367**



## Wall Mount F101 XF

Allgemeines	
Unterstützte Produkte	F101-A XF P1367
Material	Edelstahl EN 1.4404 (ASTM 316L)
Maximale Belastung	1.000 kg
Abmessungen	216 x 248 x 305 mm
Gewicht	3,8 kg
Optionales Zubehör	Pole Mount D201-S XPT, Corner Mount D201-S XPT Weiteres Zubehör finden Sie unter <a href="http://axis.com">axis.com</a> .
Gewährleistung	Informationen zur 3-jährigen Axis Gewährleistung finden Sie auf <a href="http://axis.com/warranty">axis.com/warranty</a>

Verantwortung für die Umwelt:  
[axis.com/environmental-responsibility](http://axis.com/environmental-responsibility)