

AXIS M4228-LVE Dome Camera

Kompaktowa kamera kopułkowa oferująca rozdzielczość 8 MP oraz funkcje AI i analizę audio

Ta kompaktowa zmiennogniskowa kamera kopułkowa oferuje znakomitą jakość obrazu w rozdzielczości 8 MP. Dzięki technologiom Lightfinder 2.0, Forensic WDR i OptimizedIR zapewnia szczegółowe obrazy niezależnie od warunków oświetleniowych. Kamera ma fabrycznie instalowane oprogramowanie AXIS Object Analytics, które wykrywa, klasyfikuje, monitoruje i zlicza obiekty, takie jak ludzie i pojazdy. Z kolei oprogramowanie AXIS Audio Analytics potrafi wykrywać i klasyfikować konkretne odgłosy oraz właściwie interpretować gwałtowne zmiany głośności. Sprzętowa platforma cyberbezpieczeństwa Axis Edge Vault chroni kamerę i zabezpiecza informacje przed nieautoryzowanym dostępem. Kamera spełnia kryteria klas ochrony IP66 i IK10 oraz może być używana w temperaturze od -30°C do 50°C (od -22°F do 122°F).

- > Świetna jakość obrazu w rozdzielczości 4K
- > Obiektyw zmiennogniskowy ze zdalnym zoomem i ustawianiem ostrości
- > Lightfinder 2.0, Forensic WDR i OptimizedIR
- > Funkcje analizy audio i wideo wykorzystujące sztuczną inteligencję
- > Zintegrowana aplikacja Axis Edge Vault zapewniająca bezpieczeństwo cyfrowe



AXIS M4228-LVE Dome Camera

Kamera

Przetwornik obrazu

Skanowanie progresywne RGB CMOS 1/2,8"
Rozmiar piksela 1,45 µm

Obiektyw

Zmiennieogniskowy, 3,2–7,2 mm, F1,6–2,7
Pole widzenia w poziomie: 100–38°
Pole widzenia w pionie: 52°–20°
Minimalna odległość ostrości: 1,0 m (3,2 ft)
Stała przysłona, korekcja podczerwieni, zoom w obiektywie zmiennieogniskowym

Dzień i noc

Automatyczny filtr odcinający promieniowanie IR

Minimalne oświetlenie

kolor: 0,14 luksa przy przysłonie 50 IRE F1.6
cz.-b.: 0,03 luksa przy 50 IRE, F1.6
0 luksów przy włączonym oświetleniu w podczerwieni

Szybkość migawki

Od 1/16 000 s do 2

Regulacja kamery

Panoramowanie ±180°, pochylenie –10° do +65°, obrót ±180°

System on chip (SoC)

Model

ARTPEC-8

Pamięć

2 GB RAM, 8 GB Flash

Możliwości obliczeniowe

Jednostka głębokiego uczenia (DLPU)

Nagranie wideo

Kompresja obrazu

H.264 (MPEG-4 część 10/AVC), profile Baseline, Main i High
H.265 (MPEG-H część 2/HEVC) Main Profile
MJPEG

Rozdzielczość

16:9: od 3840x2160 do 640x360
4:3: Od 2592x1944 do 320x240

Liczba klatek przesyłanych w ciągu zadanej jednostki czasu

Maks. 25/30 obrazów/s (50/60 Hz) we wszystkich rozdzielczościach

Strumieniowanie wideo

Maksymalnie 20 unikatowych i konfigurowalnych strumieni wideo¹
Axis Zipstream technology w formatach H.264 i H.265
Kontrola poklatkowości i przepustowości
VBR/ABR/MBR H.264/H.265
Tryb małego opóźnienia
Wskaźnik strumieniowania wideo

Stosunek szumu do sygnału

> 55 dB

WDR

Forensic WDR: Maksymalnie 120 dB w zależności od sceny

Ustawienia obrazu

Nasylenie, kontrast, jasność, ostrość, balans bieli, próg dzień/noc, tryb ekspozycji, strefy ekspozycji, kompresja, obrót: 0°, 90°, 180°, 270°, w tym w formacie korytarzowym, lustrzane odbicie, nałożenie dynamicznego tekstu i obrazu, maski prywatności

Przetwarzanie obrazu

Axis Zipstream, Forensic WDR, Lightfinder 2.0, OptimizedIR

1. Zaleca się ustawić maks. 3 różne strumienie wizyjne na kamerę lub kanał, co pomoże utrzymać niezakłócone działanie, niskie obciążenie sieci i umiarkowane wykorzystanie pamięci masowej. Jeden strumień wizyjny można kierować do wielu klienckich urządzeń wizyjnych w sieci przy użyciu transmisji multicast lub unicast realizowanej przez wbudowany mechanizm wielokrotnego wykorzystania strumienia.

Pan/Tilt/Zoom – funkcja panoramowania, pochylenia i zbliżenia

Cyfrowy PTZ, zoom optyczny, prepozycje
Ograniczone trasy strażnika, kolejka sterowania, ekranowy wskaźnik kierunku
Rejestracja trasy (maks. 10, maksymalny czas trwania – 16 minut każda), trasa strażnika (maks. 100), regulowana prędkość zoomu

Sieć

Protokoły sieciowe

IPv4, IPv6 USGv6, ICMPv4 / ICMPv6, HTTP, HTTPS², HTTP/2, TLS², QoS Layer 3 DiffServ, FTP, SFTP, CIFS / SMB, SMTP, mDNS (Bonjour), UPnP[®], SNMP v1 / v2c / v3 (MIB-II), DNS / DNSv6, DDNS, NTP, PTP, NTS, RTSP, RTP, SRTP / RTSPS, TCP, UDP, IGMPv1 / v2 / v3, RTCP, ICMP, DHCPv4 / v6, ARP, SSH, LLDP, CDP, MQTT v3.1.1, Secure syslog (RFC 3164 / 5424, UDP / TCP / TLS), adres Link-Local (ZeroConf)

Integracji systemu;

Application Programming Interface (interfejs programowania aplikacji)

Open API do integracji oprogramowania, w tym VAPIX[®], metadane i AXIS Camera Application Platform (ACAP); dane techniczne są dostępne pod adresem axis.com/developer-community.
One-click cloud connection (łączenie w chmurze jednym kliknięciem)
ONVIF[®] Profile G, ONVIF[®] Profile M, ONVIF[®] Profile S i ONVIF[®] Profile T, specyfikacja pod adresem onvif.org

Systemy zarządzania dozorem wizyjnym

Zgodność z oprogramowaniem AXIS Camera Station Edge, AXIS Camera Station Pro, AXIS Camera Station 5 i oprogramowaniem do zarządzania materiałem wizyjnym od partnerów Axis dostępnym na stronie axis.com/vms.

Kontrolki ekranowe

Autofocus
Zmiana dzień/noc
Szeroki zakres dynamiki
Wskaźnik strumieniowania wideo
Oświetlenie w podczerwieni
Maski prywatności
Moduł grzewczy

Edge-to-edge

Parowanie sygnalizacji akustycznej i optycznej

Warunki zdarzeń

Zastosowanie
Status urządzenia: powyżej/poniżej/w zakresie temperatury roboczej, usunięcie adresu IP, nowy adres IP, utrata połączenia sieciowego, gotowość systemu, aktywny strumień na żywo
Pamięć masowa typu Edge: rejestrowanie w toku, zakłócenie pamięci masowej, wykryto problemy z kondycją pamięci masowej
We/Wy: wyzwalacz ręczny, wejście wirtualne
MQTT: bezstanowy
Zaplanowane i cykliczne: harmonogram
Wideo: degradacja średniej przepływności bitowej, tryb dzień/noc, sabotaż

Mechanizmy zdarzeń

Tryb dzień/noc
Oświetlenie: używanie oświetlenia, używanie oświetlenia, gdy reguła jest aktywna
Przesyłanie obrazów: za pośrednictwem protokołu FTP, SFTP, HTTP lub HTTPS, udziału sieciowego oraz powiadomienia pocztą e-mail
Diody: miganie diody statusu, miganie diody statusu, gdy reguła jest aktywna
MQTT: publish
Powiadomienia: HTTP, HTTPS, TCP i poczta e-mail
Nałożenie tekstu
nagrania: zapis obrazu, zapis obrazu przy aktywnej regule
Zabezpieczenia: kasowanie konfiguracji
Wiadomości pułapki SNMP: wysyłanie, wysyłanie, gdy reguła jest aktywna
Przesyłanie klipów wideo: za pośrednictwem protokołu FTP, SFTP, HTTP lub HTTPS, udziału sieciowego oraz powiadomienia pocztą e-mail
Tryb WDR

Wbudowana pomoc podczas montażu

Licznik pikseli, zdalne ustawianie ostrości i zoomu, siatka poziomu

Narzędzia analityczne

Aplikacje

W zestawie
AXIS Object Analytics, AXIS Image Health Analytics, AXIS Audio Analytics, AXIS Scene Metadata, AXIS Live Privacy Shield³, AXIS Video Motion Detection
Obsługiwane
Obsługa AXIS Camera Application Platform umożliwia instalowanie aplikacji innych firm; szczegółowe informacje znajdują się na stronie axis.com/acap

2. Ten produkt zawiera oprogramowanie opracowane przez OpenSSL Project do używania w zestawie narzędzi OpenSSL (openssl.org) i oprogramowanie kryptograficzne napisane przez Erica Younga (eay@cryptsoft.com).

3. Dostępne do pobrania

AXIS Object Analytics

klasy obiektów: ludzie, pojazdy (rodzaje: samochody osobowe, autobusy, samochody ciężarowe, motocykle, rowery, inne)

Scenariusze: przekroczenie linii, obiekt na obszarze, czas przebywania na obszarze, zliczanie przekroczeń linii, obecność na obszarze, detekcja tailgatingu, monitorowanie PPE^{BETA}, ruch na obszarze, przekroczenie linii w ruchu

Maksymalnie 10 scenariuszy

Inne funkcje: wyzwalone obiekty wizualizowane z trajektoriami, kolorowymi obwiedniami i tabelami
Wielokątne strefy detekcyjne/wykluczania
Konfiguracja perspektywy
Alarm wyzwolony ruchem ONVIF

AXIS Image Health Analytics

Detection settings (Ustawienia detekcji):

sabotaż: zablokowany obraz, przekierowany obraz
utrata jakości obrazu: obraz rozmyty, obraz niedoświetlony

Inne funkcje: czułość, okres walidacji

AXIS Audio Analytics

Funkcje: poziom ciśnienia akustycznego, adaptacyjna detekcja dźwięku, klasyfikacja dźwięku

Klasy audio: wrzask, krzyk, tłuczenie szkła, mowa, atak kaszlu

Metadane zdarzeń: detekcja dźwięku, klasyfikacje, poziom ciśnienia akustycznego

AXIS Scene Metadata

Klasy obiektów: ludzie, twarze, pojazdy (typy: samochody osobowe, autobusy, samochody ciężarowe, rowery), tablice rejestracyjne

cechy obiektu: kolor pojazdu, kolor odzieży górnej / dolnej, ufność, pozycja

Aprobaty

Oznaczenia produktów

UL / cUL, UKCA, CE, EAC, VCCI, RCM, BSMI

Łańcuch dostaw

Zgodność ze standardami TAA

EMC

CISPR 35, CISPR 32 klasa A, EN 55035, EN 55032 klasa A, EN 61000-6-1, EN 61000-6-2

Australia / Nowa Zelandia:

RCM AS/NZS CISPR 32 klasa A

Kanada: ICES(A)/NMB(A)

Japonia: VCCI klasa A

USA: FCC część 15 podczęść B klasa A

Bezpieczeństwo

CAN / CSA C22.2 No. 62368-1 wyd. 3, IEC/EN/UL 62368-1 wyd. 3, IEC/EN 62471 (grupa ryzyka Zwolniona), IS 13252

Środowisko

IEC 60068-2-1, IEC 60068-2-2, IEC 60068-2-6, IEC 60068-2-14, IEC 60068-2-27, IEC 60068-2-78, IEC / EN 60529 IP66, IEC / EN 62262 IK10, NEMA 250 Type 4X

Sieć

NIST SP500-267

Cyberbezpieczeństwo

ETSI EN 303 645, etykieta bezpieczeństwa IT BSI, FIPS 140

Cyberbezpieczeństwo

Bezpieczeństwo na obwodzie

Oprogramowanie: Podpisane oprogramowanie układowe OS, ochrona przed atakami brute force, uwierzytelnianie Digest i OAuth 2.0 RFC6749 Client Credential Flow / OpenID Authorization Code Flow do scentralizowanego zarządzania kontami ADFS, ochrona hasłem, moduł kryptograficzny Axis (FIPS 140-2 poziom 1)

Sprzęt: Platforma cyberbezpieczeństwa Axis Edge Vault
Bezpieczny magazyn kluczy: bezpieczny element (CC EAL 6+, FIPS 140-3 poziom 3), zabezpieczenia procesora System-on-Chip (TEE)
Identyfikator urządzenia Axis, podpisane wideo, bezpieczny start, zaszyfrowany system plików (AES-XTS-Plain64 256 bitów)

Bezpieczeństwo sieci

IEEE 802.1X (EAP-TLS, PEAP-MSCHAPv2)⁴, IEEE 802.1AR, HTTPS / HSTS⁴, TLS v1.2 / v1.3⁴, Network Time Security (NTS), infrastruktura klucza publicznego z certyfikatami X.509, zaporą sieciową hosta

Dokumentacja

Zalecenia dotyczące zwiększenia funkcjonalności i bezpieczeństwa systemu AXIS OS

Zasady zarządzania podatnościami na zagrożenia w oprogramowaniu Axis

Model rozwoju bezpieczeństwa Axis

Wykaz komponentów oprogramowania w systemie operacyjnym AXIS OS

Aby pobrać dokumenty, przejdź do strony axis.com/support/cybersecurity/resources

Aby przeczytać więcej o wsparciu w zakresie cyberbezpieczeństwa oferowanym przez Axis, przejdź do strony axis.com/cybersecurity

4. Ten produkt zawiera oprogramowanie opracowane przez OpenSSL Project do używania w zestawie narzędzi OpenSSL (openssl.org) i oprogramowanie kryptograficzne napisane przez Erica Younga (eay@cryptsoft.com).

Zapisy ogólne

Obudowa

IP66, NEMA 4X i IK10

Powlekana kopułka z poliwęglanu

Obudowa z tworzywa sztucznego, kopułka z poliwęglanu (PC), osłona chroniąca przed wpływem warunków atmosferycznych (PC/ASA)

Kolor: biały NCS S 1002-B

Instrukcje dotyczące przemalowywania są dostępne na stronie pomocy technicznej dotyczącej produktu. Aby uzyskać informacje na temat wpływu na gwarancję, przejdź na stronę axis.com/warranty-implication-when-repainting.

Ten produkt można przemalować.

Zasilanie

Power over Ethernet (PoE) IEEE 802.3af/802.3at/802.3bt typ 1 klasa 3, maks. 12,9 W, typowo (grzałka wyłączona, podczerwień wyłączona) 3,6 W
funkcje: miernik mocy

Złącza

Sieć: Ekranowany RJ45 10BASE-T/100BASE-TX

Przetwornik obrazu

Czujnik akustyczny

Oświetlenie w podczerwieni

OptimizedIR z oszczędzonymi diodami LED IR 850 nm o dużej żywotności
Zasięg 20 m (66 ft) lub więcej w zależności od sceny

Przechowywanie

Obsługa kart microSD/microSDHC/microSDXC
Obsługa szyfrowania kart SD (AES-XTS-Plain64 256-bitowa).

Rejestracja materiału w sieciowym zasobie dyskowym (NAS)

Zalecenia dotyczące kart SD i NAS można znaleźć w witrynie axis.com

Warunki eksploatacji

Temperatura: -30 ÷ +50°C (-22 °F ÷ 122 °F)

Temperatura rozruchu: -20°C (-4 °F)

Wilgotność: 10–100% RH (z kondensacją)

Warunki przechowywania

Temperatura: -40 ÷ +65°C (od -40 °F do 149 °F)

Wilgotność: 5 – 95% względna (bez kondensacji)

Wymiary

Ogólne wymiary produktu można znaleźć na rysunku wymiarowym w niniejszym arkuszu danych.

Maksymalna skuteczna powierzchnia rzutowania (EPA): 0,007 m² (0,08 ft²)

Waga

540 g (1,2 lb)

Zawartość opakowania

Kamera, osłona chroniąca przed wpływem warunków atmosferycznych, instrukcja instalacji, osłona złączy, uszczelki kablowe, klucz uwierzytelniania właściciela

Narzędzia systemowe

AXIS Site Designer, AXIS Device Manager, selektor produktów, selektor akcesoriów, kalkulator obiektywów
Dostępne na stronie axis.com

Języki

angielski, niemiecki, francuski, hiszpański, włoski, rosyjski, chiński uproszczony, japoński, koreański, portugalski, polski, chiński tradycyjny, niderlandzki, czeski, szwedzki, fiński, turecki, tajski, wietnamski

Gwarancja

5-letnia gwarancja, zobacz axis.com/warranty

Numery części

Dostępne na stronie axis.com/products/axis-m4228-lve#part-numbers

Akcesoria opcjonalne

Instalacja

AXIS T8415 Wireless Installation Tool

Montaż

AXIS TM3601-E Conduit Back Box, AXIS TM4101 Pendant Kit

Przechowywanie

AXIS Surveillance Cards

Więcej akcesoriów znajduje się na stronie axis.com/products/axis-m4228-lve#accessories

Zrównoważony rozwój

Kontrola substancji

Urządzenie wolne od związków PVC, urządzenie wolne od BFR / CFR zgodnie z normą JEDEC / ECA JS709
Zgodność z unijną dyrektywą RoHS 2011/65/UE/ i EN 63000:2018
Zgodność z rozporządzeniem REACH (KE) nr 1907/2006.
Informacje o obsłudze protokołu SCIP UUID można znaleźć na stronie echa.europa.eu

Materiały

Zawartość odnawialnych węglowodnorodnych tworzyw sztucznych: 44% (pochodzenia organicznego: 43%, z wychwytywania dwutlenku węgla: 1%)
Sprawdzono pod kątem nienabywania surowców z terenów objętych konfliktami zbrojnymi zgodnie z wytycznymi OECD
Aby dowiedzieć się więcej o proekologicznych działaniach Axis, odwiedź stronę axis.com/about-axis/sustainability

Odpowiedzialność za środowisko

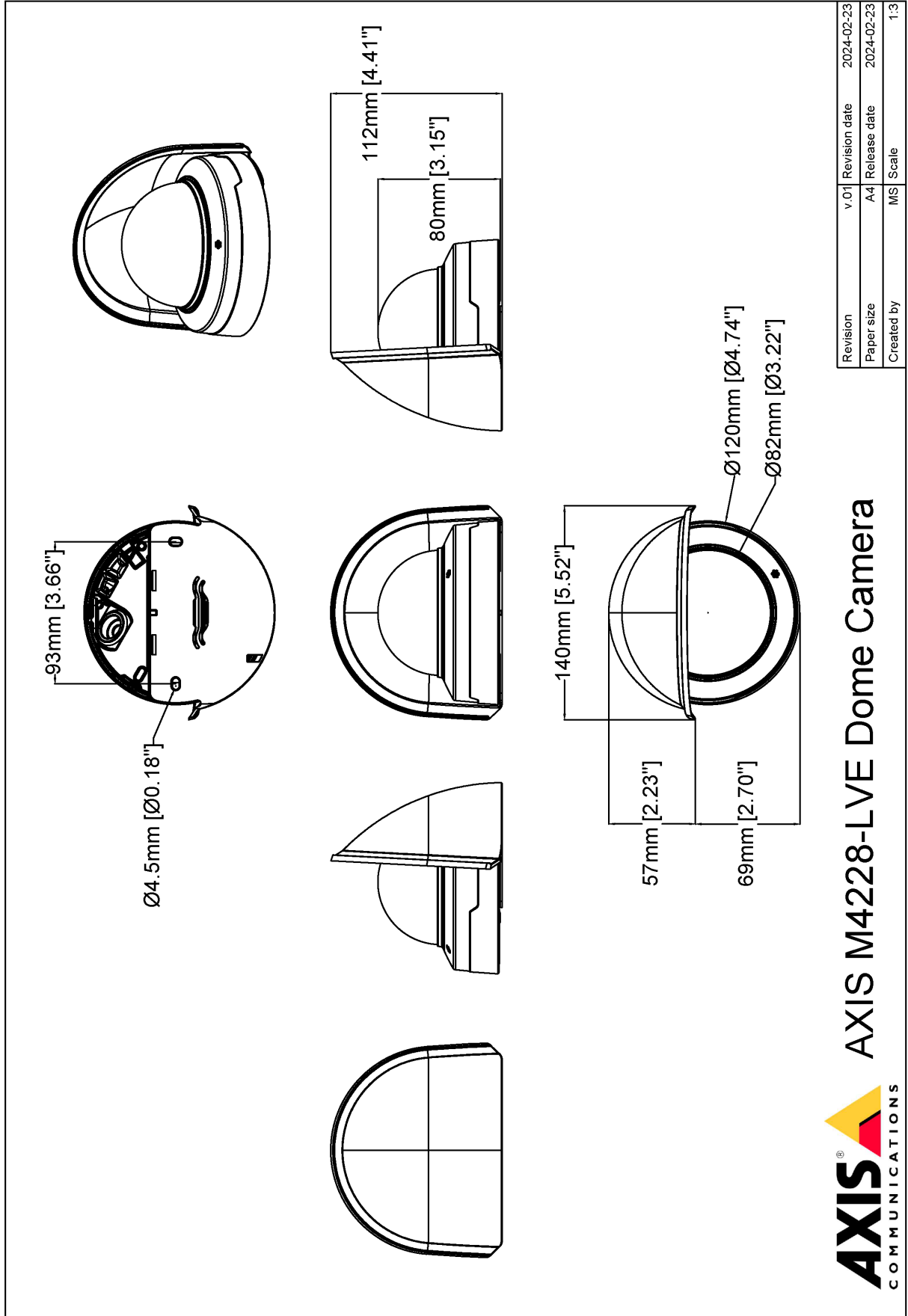
axis.com/environmental-responsibility
Axis Communications jest sygnatariuszem programu UN Global Compact. Więcej na stronie unglobalcompact.org.

Detekcja, Obserwacja, Rozpoznanie, Identyfikacja (DORI)

	Definicja DORI	Odległość (obiektyw szerokokątny)	Odległość (teleobiektyw)
Detekcja	25 px/m (8 px/ft)	87.5 m (287.0 ft)	203.6 m (667.8 ft)
Obserwacja	63 px/m (19 px/ft)	34.7 m (113.8 ft)	80.8 m (265.0 ft)
Rozpoznanie	125 px/m (38 px/ft)	17,5 m (57,4 ft)	40.7 m (113.5 ft)
Identyfikacja	250 px/m (76 px/ft)	8,8 m (28,9 ft)	20.4 m (66.9 ft)

Wartość DORI są obliczanie na podstawie gęstości pikseli dla różnych przypadków użycia, zgodnie z wytycznymi normy EN-62676-4. W obliczeniach rolę punktu odniesienia pełni środek obrazu oraz jest uwzględniane zniekształcenie powstające w obiektywie. Zdolność rozpoznania lub zidentyfikowania osoby lub obiektu zależy od czynników takich jak ruch obiektu, stopień kompresji obrazu wideo, warunki oświetleniowe i ostrość kamery. W trakcie planowania należy używać marginesów. Gęstość pikseli jest inna w różnych miejscach obrazu, a obliczone wartości mogą się różnić od rzeczywistych odległości.

Rysunek wymiarowy



Revision	v.01	Revision date	2024-02-23
Paper size	A4	Release date	2024-02-23
Created by	MS	Scale	1:3

AXIS COMMUNICATIONS

AXIS M4228-LVE Dome Camera

www.axis.com

© 2024 Axis Communications

Wyróżnione funkcje

AXIS Object Analytics

AXIS Object Analytics to instalowana fabrycznie wielofunkcyjna aplikacja do analizy materiału wizyjnego, która wykrywa ludzi, pojazdy oraz typy pojazdów i przypisuje te elementy do odpowiednich kategorii. Dzięki algorytmom opartym na AI i warunkom behawioralnym analizuje scenę i przestrzenne zachowanie w jej obrębie w sposób dostosowany do konkretnych potrzeb. Skalowalne i oparte na krawędziach, konfiguracja wymaga minimalnego wysiłku i obsługuje różne, uruchomione jednocześnie scenariusze.

AXIS Audio Analytics

AXIS Audio Analytics wykorzystuje adaptacyjną detekcję dźwięku w celu generowania alarmu, gdy nastąpi nagły wzrost głośności dźwięku. Mechanizmy klasyfikacji oparte na AI wykrywają krzyk. Aby zyskać lepszy ogląd sytuacji, użytkownik może skorzystać z połączonych analiz dźwięku AXIS Audio Analytics i ścieżki wideo. Ta inteligentna aplikacja przesyła tylko metadane, zapewniając ochronę prywatności. Aplikacja AXIS Audio Analytics to podstawowa funkcja systemu operacyjnego (oprogramowania układowego) AXIS OS, nie trzeba za nią dodatkowo płacić.

Axis Edge Vault

Axis Edge Vault to sprzętowa platforma cyberbezpieczeństwa chroniąca urządzenie Axis. Stanowi podstawę, od której zależą wszystkie bezpieczne operacje; zapewnia funkcje ochrony tożsamości urządzenia, ochrony jego integralności oraz ochrony poufnych informacji przed nieautoryzowanym dostępem. Na przykład funkcja **bezpiecznego uruchamiania** zapewnia, że rozruch urządzenia jest możliwy wyłącznie za pomocą **podpisanego systemu operacyjnego**, co uniemożliwia fizyczne manipulacje na poziomie łańcucha dostaw. Dzięki podpisanemu systemowi operacyjnemu urządzenie może też zweryfikować swoje nowe oprogramowanie, zanim zezwoli na jego instalację. Newralgicznym elementem konstrukcyjnym systemu chroniącego informacje kryptograficzne wykorzystywane do zapewnienia bezpiecznej komunikacji (IEEE 802.1X, HTTPS, identyfikator urządzenia Axis, klucze kontroli dostępu itd.) przed wykradzeniem w razie naruszenia zabezpieczeń jest **bezpieczny magazyn kluczy**. Bezpieczny magazyn kluczy oraz bezpieczne połączenia są realizowane za pomocą wspólnych kryteriów oraz/lub sprzętowego kryptograficznego modułu obliczeniowego mającego certyfikat FIPS 140.

Podpisane wideo natomiast zapewnia możliwość dostarczenia materiału dowodowego do weryfikacji w stanie nienaruszonym. Wszystkie kamery używają unikalnego klucza podpisywania wideo. Jest on przechowywany w bezpiecznym magazynie kluczy i pozwala dodać podpis do strumienia wideo, co umożliwia

prześledzenie drogi materiału wideo z powrotem do kamery Axis, z której pochodzi.

Więcej informacji o rozwiązaniu Axis Edge Vault można znaleźć na stronie axis.com/solutions/edge-vault.

Lightfinder

Technologia Axis Lightfinder umożliwia rejestrację kolorowych obrazów w pełnej rozdzielczości i z niewielkim stopniem rozmycia obiektów w ruchu nawet w niemal całkowitej ciemności. Dzięki usuwaniu szumu technologia Lightfinder pozwala rejestrować obraz z ciemnych obszarów sceny oraz uwidaczniać szczegóły nawet przy słabym oświetleniu. Kamery z technologią Lightfinder potrafią rozróżniać kolory przy słabym oświetleniu lepiej niż ludzkie oko. Podczas dozoru kolor może być krytycznym czynnikiem umożliwiającym identyfikację osoby, obiektu lub pojazdu.

OptimizedIR

Axis OptimizedIR to wyjątkowe, zaawansowane połączenie inteligencji kamery z najnowocześniejszą technologią LED, które zaowocowało naszymi najbardziej zaawansowanymi rozwiązaniami z użyciem podczerwieni zintegrowanymi z kamerami, umożliwiającymi rejestrację obrazu w zupełnych ciemnościach. W naszych kamerach typu PTZ (obrót, pochylanie zoom) z technologią OptimizedIR wiązka podczerwieni automatycznie dostosowuje się i staje się szersza lub węższa wraz z powiększaniem lub zmniejszaniem obrazu przez kamerę, aby mieć pewność, że całe pole widzenia kamery jest zawsze równomiernie oświetlone.

Więcej informacji znajduje się na stronie axis.com/glossary