

## Lecteur **AXIS A4612 Network Bluetooth**<sup>®</sup>

Lecteur Bluetooth pour un accès facile et flexible

Entièrement intégré aux solutions de bout en bout d'Axis, ce lecteur Bluetooth élégant et durable offre un accès pratique via votre téléphone mobile. Il prend également en charge la plupart des types de normes de cartes RFID avec des identifiants à 13,56 MHz. Facile à installer dans des espaces restreints, cet appareil classé IP55 est prêt pour une installation à l'intérieur comme à l'extérieur. De plus, le panneau frontal en verre est résistant aux rayures. Avec PoE, vous pouvez vous connecter au commutateur réseau le plus proche avec un seul câble pour l'alimentation et la connectivité, sans avoir besoin de câblage supplémentaire jusqu'au contrôleur de porte. De plus, il offre des possibilités de maintenance à distance via le réseau, réduisant ainsi les coûts tout en améliorant la sécurité.

- > **Solution d'accès pratique et fiable**
- > **Prend en charge l'accès mobile et les cartes RFID.**
- > **Conception montée en meneau pour une installation facile**
- > **Interface complète pour une porte alimentée par IP**
- > **Totalement intégrable aux solutions complètes Axis**



# Lecteur AXIS A4612 Network Bluetooth®

## Lecteur

### Bluetooth

Version Bluetooth<sup>1</sup> : 5.0 Low Energy  
Profil Bluetooth : Profil de proximité (PXP)  
Courte portée : configurable jusqu'à 3 m (9,8 pi)<sup>2</sup>  
Longue portée : configurable jusqu'à 10 m (32,8 pi)<sup>2</sup>  
Sécurité : cryptage RSA-1024, AES-128  
Mode de fonctionnement : appuyer sur le lecteur, appuyer sur l'application.  
Prise en charge application mobile :  
AXIS Mobile Credential

### RFID

13,56 MHz ISO14443A et ISO14443B (MIFARE Classic®, MIFARE Plus® (Niveau 1), MIFARE DESFire® EV1, EV2 et EV3).

### Puissance de transmission RF

Bluetooth Low Energy (2402-2480 MHz) : maximum 11,11 dBm (EIRP)  
125 kHz : maximum -47,2 dBm (ERP)  
13,56 MHz : maximum 36,1 dBm (ERP)

### Bouton tactile

Touche capacitive

### Voyant d'état d'alarme

LED RVB pour le retour d'information de l'utilisateur, avertisseur sonore

## Sabotage

### Type de détection

Interrupteur anti-sabotage intégré pour détecter le retrait du mur ou de la plaque arrière.

## Alimentation

Entrée : 12 V CC, max 12.0 W, ou  
Power over Ethernet (PoE) IEEE 802.3af Type 1 Classe 3

## Interface E/S

### Sortie

Sortie active : 8 à 12 V DC, max 600 mA  
Relais : 1 relais NO/NC, max 1 A 30 V CC

### Entrée

2 entrées numériques

### Câbles réseau

Longueur du câble : 2,9 m pigtail

## Général

### Protocoles réseau

HTTP, HTTPS<sup>3</sup>, SMTP, TFTP DHCP opt. 66, Syslog

### Boîtier

Certification IP55  
Boîtier plastique, verre enduit avant  
Couleur : noir

### Fixation

Convient à tout montage en surface plane avec des accessoires adaptés

### Conditions de fonctionnement

-40 °C à 60 °C (-40 °F à 140 °F)  
Humidité relative de 10 à 95 % (sans condensation)

### Conditions de stockage

-40 °C à 65 °C (-40 °F à 149 °F)  
Humidité relative de 5 % à 95 % (sans condensation)

### Dimensions

Pour obtenir les dimensions du produit dans son ensemble, voir le plan coté dans cette fiche technique.  
Surface projetée réelle (EPA) : 0,007 m<sup>2</sup> (0,02 pi<sup>2</sup>)

### Poids

500 g (1,1 lb)

### Contenu de la boîte

Lecteur, guide d'installation, TORX® T10 clé en L

1. La marque et les logos Bluetooth® sont des marques déposées appartenant à Bluetooth SIG, Inc. et toute utilisation de ces marques par Axis Communications AB se fait sous licence. Les autres marques et noms commerciaux sont ceux de leurs propriétaires respectifs.
2. Cette distance varie en fonction du modèle de téléphone et de l'environnement d'installation.
3. Ce produit comprend des logiciels développés par le projet OpenSSL pour une utilisation dans la boîte à outils OpenSSL (openssl.org), ainsi qu'un logiciel de cryptographie développé par Eric Young (eay@cryptsoft.com).

## Accessoires en option

AXIS TA4601 Surface Mount, AXIS TA4602 Installation Back Box, 2N Security Relay  
Pour en savoir plus sur les accessoires, rendez-vous sur [axis.com/products/axis-a4612#accessories](https://axis.com/products/axis-a4612#accessories)

## Outils système

Axis IP Utility, sélecteur de produits, sélecteur d'accessoires  
Disponible sur [axis.com](https://axis.com)

## Langues

Anglais, allemand, français, espagnol, italien, japonais, néerlandais, tchèque

## Garantie

Garantie de 5 ans, voir [axis.com/warranty](https://axis.com/warranty)

## Références

Disponible sur [axis.com/products/axis-a4612#part-numbers](https://axis.com/products/axis-a4612#part-numbers)

## Agréments

### Marquages de produit

UL/cUL, CE, KC, VCCI, RCM, FCC, MIC, GITEKI(R), NCC

### Chaîne d'approvisionnement

Conforme aux exigences de la TAA

### CEM

EN 55032 Classe B

Japon : VCCI Classe B

États-Unis : FCC partie 15 - Sous-partie B, Classe B

### Protection

IEC/EN/UL 62368-1 éd. 3, EN 62311

### Environnement

IEC/EN 60529 IP55

### Sans fil

EN 300330, EN 300328, EN 301489-1, EN 301489-3, EN 301489-17, MIC, WPC, EN 62479

## Écoresponsabilité

### Contrôle des substances

Sans PVC et sans BFR/CFR conformément à la norme JEDEC/ECA JS709

RoHS conformément à la directive de l'UE RoHS 2011/65/EU et EN 63000:2018

REACH conformément à (CE) N° 1907/2006. Pour en savoir plus sur l'UUID SCIP, rendez-vous sur [echa.europa.eu](https://echa.europa.eu)

### Matériaux

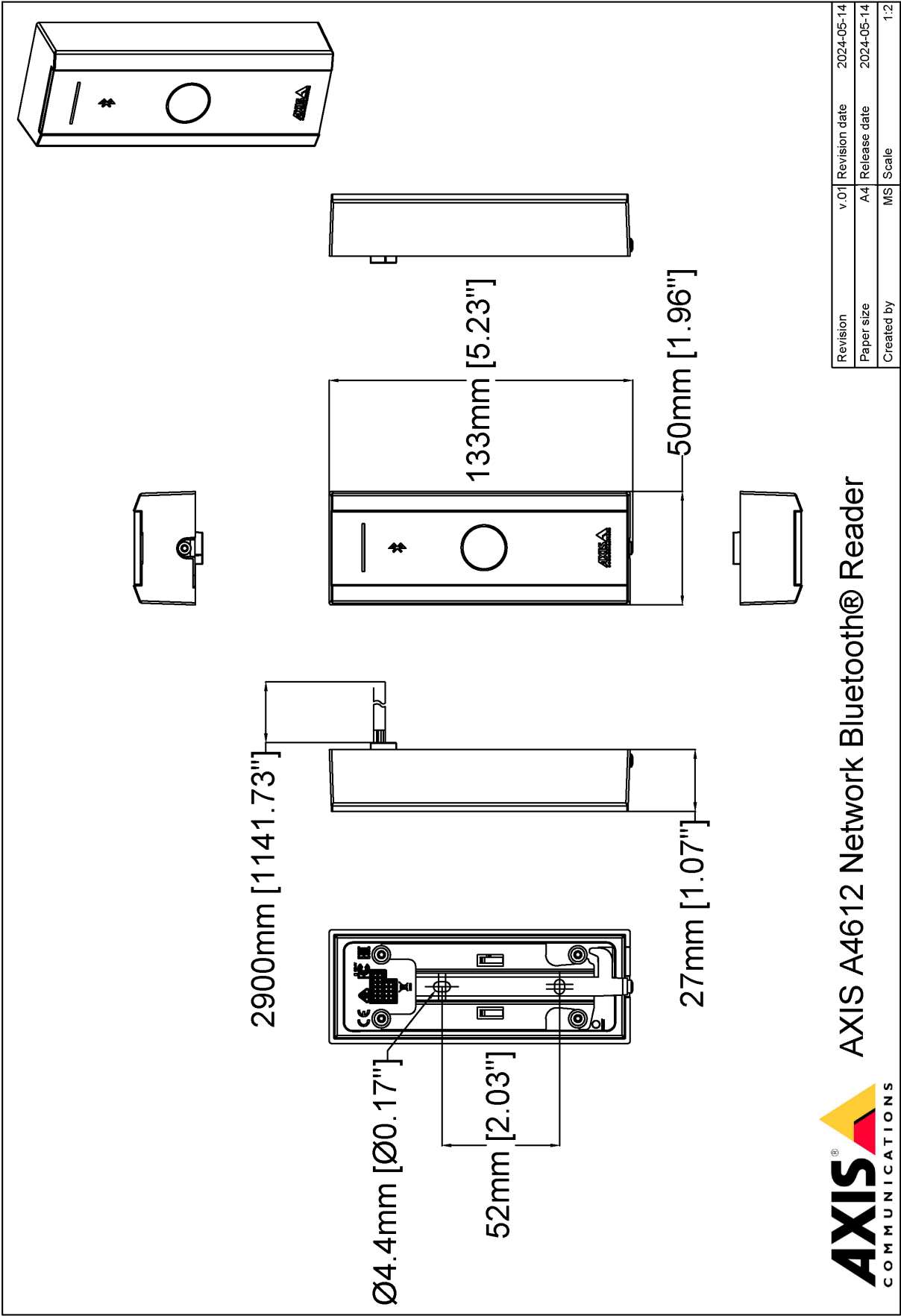
Vérification conformément aux lignes directrices de l'OCDE concernant le devoir de diligence pour les chaînes d'approvisionnement en minerais provenant de zones de conflit

Pour en savoir plus sur le développement durable chez Axis, rendez-vous sur [axis.com/about-axis/sustainability](https://axis.com/about-axis/sustainability)

### Responsabilité environnementale

[axis.com/environmental-responsibility](https://axis.com/environmental-responsibility)

Axis Communications est signataire du Pacte mondial des Nations unies ; pour en savoir plus, accédez à [unglobalcompact.org](https://unglobalcompact.org)



**AXIS** COMMUNICATIONS  
AXIS A4612 Network Bluetooth® Reader

www.axis.com