

AXIS TP3004-E Wall Mount Black

Fixation murale avec filetage NPS de 1,5"

AXIS TP3004-E Wall Mount Black 1.5" NPS est compatible avec les kits de suspension pour dôme fixes Axis et les adaptateurs de conduit ACI 3/4". Les câbles peuvent être acheminés par l'arrière du boîtier ou sur le côté à l'aide d'un raccordement.

- > [Acheminement flexible des câbles](#)
- > [AXIS T91A6 Pipe Seal inclus](#)
- > [Aluminium](#)



AXIS TP3004-E Wall Mount Black

Général

Produits pris en charge	Série AXIS P32 (kit de suspension propre à la caméra nécessaire) Série AXIS P37 (kit de suspension propre à la caméra nécessaire) Série AXIS Q35 (kit de suspension propre à la caméra nécessaire) Série AXIS Q36 (kit de suspension propre à la caméra nécessaire)
Dimensions	137,2 x 244,2 x 196,1 mm (5,40 x 9,61 x 7,72 po)
Poids	1,4 kg (3,1 lb)
Charge maximale	15 kg (33 lb)
Acheminement des câbles	Arrière : orifice pour câble Côté : perforations pour conduit de câble M20 (3/4")
Matériau	Fixation en aluminium chromaté laqué certifiée IK10 Couleur : noir NCS S 9000-N Interface : 1,5" NPS

Environnement En intérieur
En extérieur

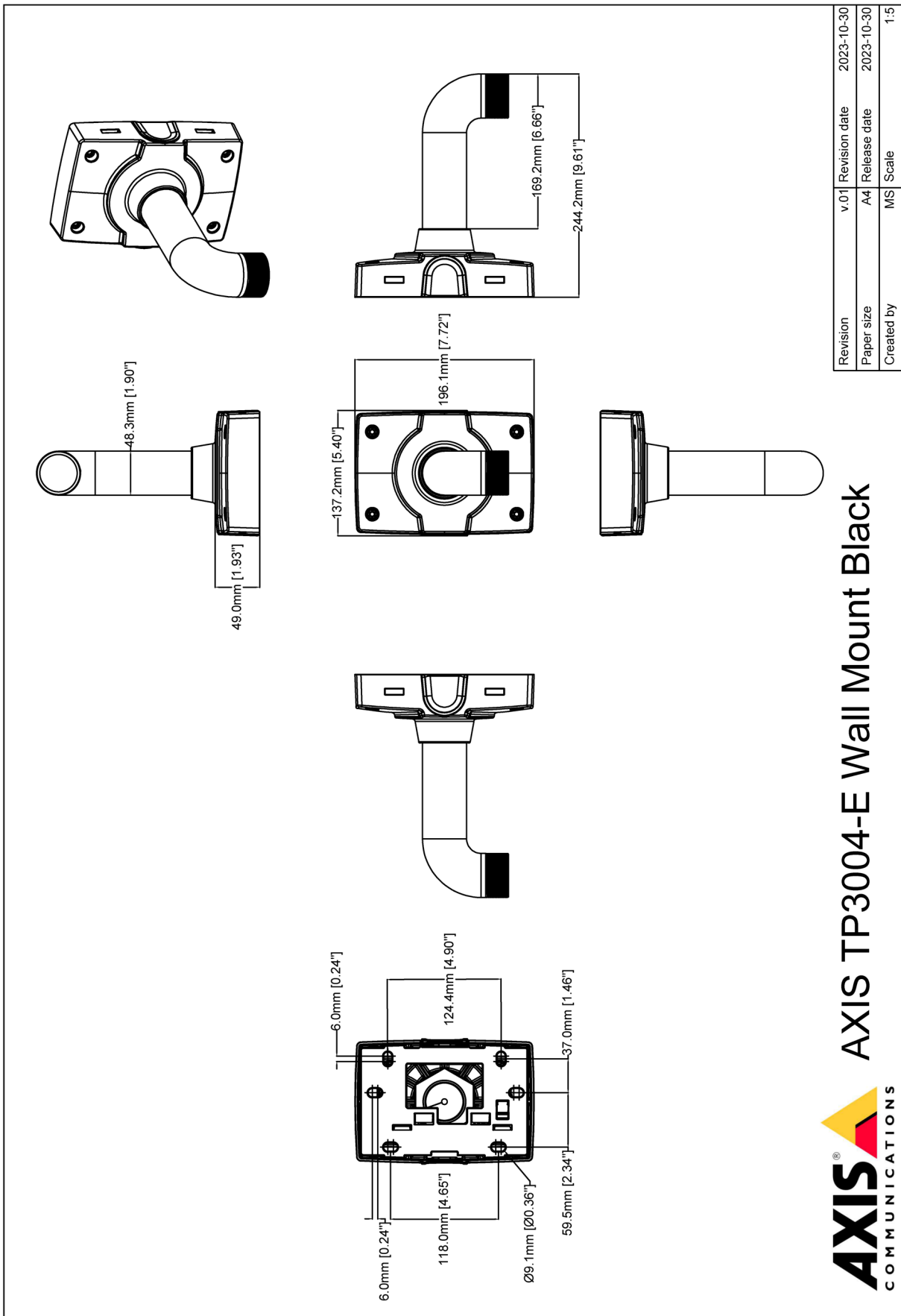
Homologations Impact
IEC 62262 IK10

Accessoires fournis Guide d'installation
AXIS T91A6 Pipe Seal

Accessoires en option Axis network cable couplers, AXIS Conduit Adapter U-shape
30 mm A
Pour plus d'accessoires, voir le site www.axis.com

Garantie Garantie de 3 ans, voir axis.com/warranty

Général Sans PVC



Revision	v.01	Revision date	2023-10-30
Paper size	A4	Release date	2023-10-30
Created by	MS	Scale	1:5

© 2023 Axis Communications

AXIS COMMUNICATIONS
AXIS TP3004-E Wall Mount Black

www.axis.com