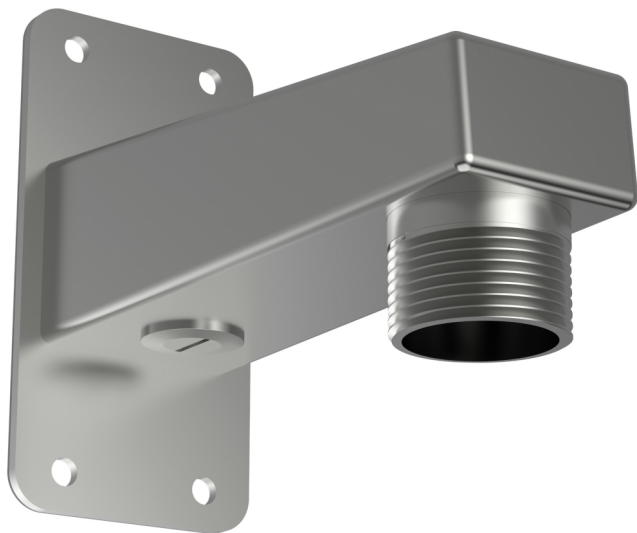


## AXIS T91F61 Wall Mount

Produzido em aço inoxidável naval

O AXIS T91F61 Wall Mount foi desenvolvido especialmente em aço inoxidável naval polido eletricamente e revestido (SS 316L). Graças ao material resistente a impactos e adequado para uso em ambientes externos, o suporte de parede atende a todos os ambientes, tanto internos quanto externos. O suporte oferece resistência elevada à corrosão causada por água salgada e produtos químicos e é ideal para câmeras dome fixas de aço inoxidável.

- > **Aço inoxidável naval (SS 316L)**
- > **Resistência elevada à corrosão causada por água salgada e produtos químicos**
- > **Montagem na parede em ambientes internos e externos**
- > **Indicado para câmeras dome fixas em aço inoxidável**



## AXIS T91F61 Wall Mount

Geral		Aprovações
<b>Produtos com suporte</b>	Ambientes internos: Kit de Suporte Suspensão AXIS T94U01D (AXIS Q3505-SVE Mk II) Áreas externas: Kit de Suporte Suspensão AXIS T94U02D (AXIS Q3505-SVE Mk II)	IEC/EN/UL 60950-1 IEC/EN/UL 60950-22 EN 50581 NEMA 250 Tipo 4X IEC 62262 IK10+ IEC 60068-2-6 (Sinus) IEC 60068-2-27 (Impactos) MIL-STD 810G 509.5 EN-ISO 12944 C4H (pintura)
<b>Invólucro</b>	Aço inoxidável polido eletricamente e revestido (V4A, SAE 316L/UNS S31603/EN 1.4404)	<b>Acessórios incluídos</b>
<b>Dimensões</b>	85 x 212 x 165 mm (3 3/8 x 8 3/8 x 6 1/2")	Guia de Instalação Gaxeta de parede
<b>Peso</b>	1,2 kg (2,6 lb)	<b>Acessórios opcionais</b>
<b>Carga máxima</b>	10 kg (22 lb)	AXIS T91F67 Pole Mount Para obter informações adicionais sobre acessórios, consulte <a href="http://www.axis.com">www.axis.com</a>
<b>Encaminhamento de cabo</b>	Traseira: Furo para cabos Parte inferior: abertura para conduíte de 3/4"	<b>Garantia</b>
<b>Ambiente</b>	Ambientes internos Áreas externas	Garantia de 3 anos, consulte <a href="http://axis.com/warranty">axis.com/warranty</a>

Responsabilidade ambiental:

[axis.com/environmental-responsibility](http://axis.com/environmental-responsibility)