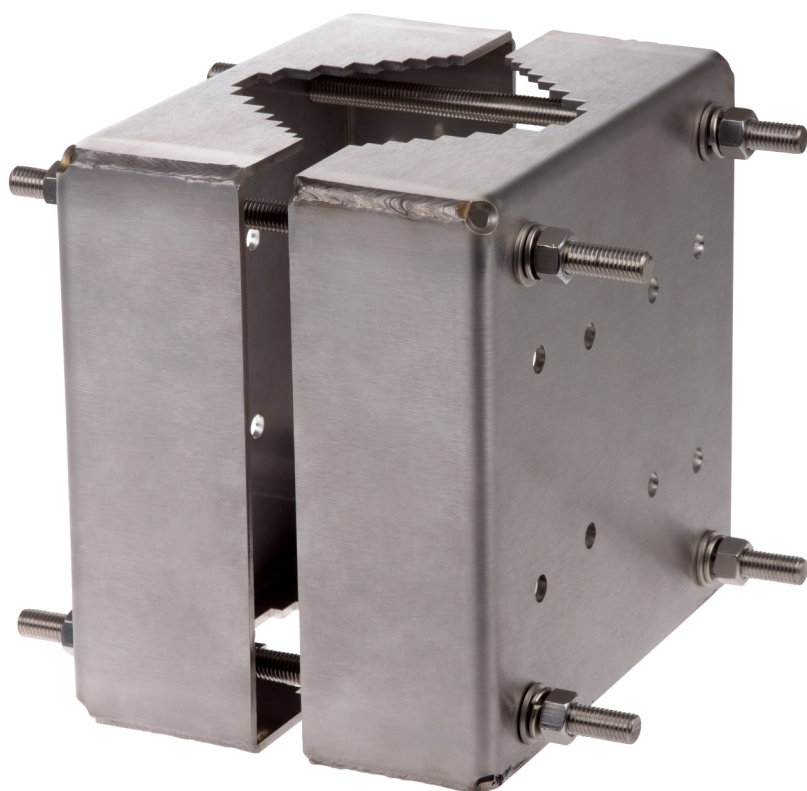


Montaggio su palo ExCam XPT

Montaggio su palo per telecamere di rete PTZ protette contro le esplosioni

Montaggio su palo ExCam XPT in acciaio inossidabile e progettato per telecamere di rete PTZ ExCam XPT Q6055 protette contro le esplosioni. Insieme al supporto per il montaggio a parete ExCam XPT necessario, consente alla telecamera di essere montata su pali. Il montaggio su palo ExCam XPT è ideale per pali di diametro compreso tra 110 e 150 mm. Il supporto per il montaggio su palo è ideale per ambienti di industria pesante e navale, a terra e in mare aperto.

- > **Realizzato in acciaio inossidabile EN 1.4404 (ASTM 316L)**
- > **Per pali di diametro compreso tra 110 e 150 mm**
- > **Resistente alla corrosione**
- > **Solido e sicuro**
- > **Compatibile con ExCam XPT Q6055**



Montaggio su palo ExCam XPT

Generale

Prodotti supportati	Telecamera di rete PTZ protetta contro le esplosioni ExCam XPT Q6055
Materiale	Acciaio inossidabile EN 1.4404 (ASTM 316L)
Carico massimo	50 kg
Dimensioni	228 x 376 x 155 mm senza palo
Peso	3,5 kg

Accessori necessari Wall Mount ExCam XPT

Accessori opzionali Per ulteriori accessori, visitare axis.com

Garanzia garanzia di 3 anni, visitare axis.com/warranty

Responsabilità ambientale:

axis.com/environmental-responsibility