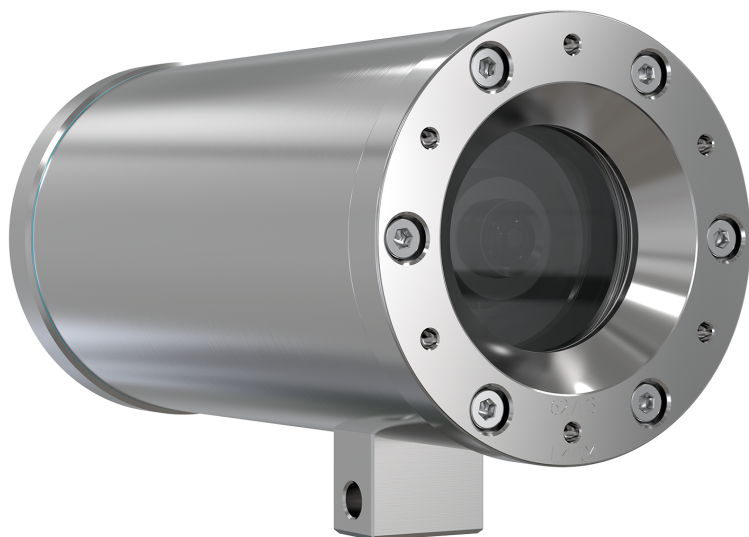


ExCam XF M3016 Explosion-Protected Network Camera

Telecamera fissa compatta con certificazione Zona

ExCam XF M3016 è racchiuso in un alloggiamento protetto da esplosione in acciaio inox ed è certificato (ATEX/IECEX/EAC Ex/IA) per l'uso in zone potenzialmente combustibili. Questa telecamera a scatola fissa leggera e robusta è dotata di Wide Dynamic Range (WDR), un ampio campo visivo e un'ottima qualità di immagine a 3 MP fino a 30 fps. Offre un'installazione semplice per una persona e grazie al suo design compatto, si adatta facilmente ovunque ne hai bisogno. È alimentato da Power over Ethernet (PoE) e include un cavo non corazzato pre-collegato di 5 m. Inoltre, la Axis' Zipstream technology con supporto per H.264 e H.265 riduce significativamente i requisiti di larghezza di banda e spazio di archiviazione.

- > **3 MP a 30 fps, ampio campo visivo e WDR**
- > **Leggero e compatto**
- > **Alimentato da PoE con cavo non corazzato**
- > **ATEX, IECEX, EAC Ex, e IA**
- > **Aree 1, 2, 21, 22; Gruppi IIC, IIIC**



ExCam XF M3016 Explosion-Protected Network Camera

Videocamera		Supporti di installazione incorporati	Contatore di pixel
Sensore di immagine	Iride fisso, messa a fuoco fissa RGB CMOS Progressive Scan da 1/3"	Sicurezza informatica	
Obiettivo	2,8 mm, F2.0 Formato 4:3: Campo visivo orizzontale: Campo visivo verticale 69°: 52° Formato 16:9: Campo visivo orizzontale: Campo visivo verticale 92°: 52°	Documentazione	<i>Guida alla protezione AXIS OS</i> <i>Policy Axis Vulnerability Management</i> <i>Axis Security Development Model</i> Distinta base del software AXIS OS (SBOM) Per il download dei documenti, vai a axis.com/support/cyber-security/resources Per maggiori informazioni relativamente al supporto per la sicurezza informatica Axis, visitare axis.com/cybersecurity
Illuminazione minima	0,4 lux a 50 IRE, F2.0	Generale	
Velocità otturatore	Da 1/32500 s a 1/5 s	Alloggiamento	Telaio in acciaio inossidabile EN 1.4404 (ASTM 316L) di classe IP68 per la massima protezione dalla corrosione Telaio prodotto e certificato da Samcon Prozessleittechnik GmbH, www.samcon.eu
Video		Memoria	RAM da 512 MB, Flash da 512 MB
Compressione video	H.264 (MPEG-4 Parte 10/AVC) profili principale ed elevato H.265 (MPEG-H parte 2/HEVC), profilo principale Motion JPEG	Alimentazione	Power over Ethernet (PoE) IEEE 802.3af/802.3at Tipo 1 Classe 1, tipico 2,9 W, max 3,8 W
Risoluzione	da 2016x1512 a 320x240 (4:3) o da 2304x1296 a 640x360 (16:9)	Connettori	5 m (16 ft) cavo schermato per rete (Cat 6) con RJ45 10BASE-T/100BASE-TX PoE
Velocità in fotogrammi	25/30 fps con frequenza linea di alimentazione da 50/60 Hz	Dispositivo di archiviazione	AXIS Surveillance microSDXC Card 64 GB preinstallata Supporto per codifica scheda di memoria Supporto per la registrazione su NAS (Network Attached Storage) Per consigli sulle schede di memoria e su NAS, vedere axis.com
Streaming video	Possibilità di trasmettere più flussi H.264, H.265 e Motion JPEG configurabili singolarmente Axis Zipstream technology in H.264 e H.265 Velocità in fotogrammi e larghezza di banda regolabili VBR/MBR H.264/H.265	Condizioni di funzionamento	da -5 °C a 40 °C Temperatura massima (intermittente): 50 °C Umidità relativa compresa tra 10% e 100% (con condensa)
Streaming multi-view	2 aree visive ritagliate singolarmente alla massima velocità	Condizioni di immagazzinaggio	da -40 °C a 65 °C Umidità relativa compresa tra 5% e 95% (senza condensa)
Impostazioni immagini	Compressione, colore, luminosità, nitidezza, contrasto, contrasto locale, bilanciamento del bianco, controllo dell'esposizione, sovrapposizione di testo e immagini, specularità delle immagini, privacy mask WDR: fino a 100 dB a seconda della scena Rotazione: 0°, 90°, 180°, 270° incluso formato corridoio	Approvazioni	EMC EN 55032 Classe B, EN 61000-6-2 Sicurezza IS 13252 Ambiente IEC 60068-2-1, IEC 60068-2-2, IEC 60068-2-6, IEC 60068-2-14, IEC 60068-2-27, IEC 60068-2-78, IEC/EN 60529 IP68 Esplosione EN/IEC/GOST/SANS 60079-0, EN/IEC/GOST/SANS 60079-1, EN/IEC/GOST/SANS 60079-31 Rete NIST SP500-267
Rete		Certificazioni	Chiave modello: T08-VA.1.2.K1.BOR-N.N-005.N-P-090 ATEX: II 2 G Ex db IIC T6 Gb, II 2 D Ex tb IIIC T80° C Db Certificato: TÜV 18 ATEX 8218X IECEx: Ex db IIC T6 Gb, Ex tb IIIC T80° C Db Certificato: TUR 18.0023X EAC Ex: 1Ex db IIC T6 Gb, Ex tb IIIC T80 °C Db Serie: T8, Modello: T08-VA1.2. Certificato: RU C-DE.HA6S.B.016S2/22 IA: Ex db IIC T6 Gb, Ex tb IIIC T80 °C Db Certificato: MASC MS/18-3256X PESO: Ex DB IIC T6 GB Certificato: A/P/HQ/KA/104/5735 UKCA: II 2 G Ex db IIC T6 Gb, II 2 D Ex tb IIIC T80 °C Db Certificato: TÜV 22 UKEX 7137 X
Sicurezza	Protezione mediante password, filtri per indirizzi IP, crittografia HTTPS ^a , controllo degli accessi di rete IEEE 802.1X (EAP-TLS) ^a , autenticazione digest, registro degli accessi utente, gestione certificati centralizzata, protezione ritardo forza bruta, firmware firmato	Dimensioni	179 x 79 x 96 mm
Protocolli di rete	IPv4, IPv6 USGv6, HTTP, HTTPS ^a , SSL/TLS ^a , QoS Layer 3 DiffServ, FTP, SFTP, CIFS/SMB, SMTP, Bonjour, UPnP TM , SNMP v1/v2c/v3 (MIB-II), DNS, DynDNS, NTP, RTSP, RTP, TCP, UDP, IGMPv1/v2/v3, RTCP, ICMP, DHCP, ARP, SOCKS, SSH, LLDP, MQTT v3.1.1	Peso	2,7 kg incluso il cavo
Integrazione di sistemi		Accessori inclusi	Guida all'installazione, 1 licenza utente per decoder Windows [®] , AXIS Surveillance microSDXC Card 64 GB
API (interfaccia per la programmazione di applicazioni)	API aperta per l'integrazione di software, compresi VAPIX [®] e AXIS Camera Application Platform; specifiche disponibili all'indirizzo axis.com Connessione a cloud con un clic Profilo G di ONVIF [®] , Profilo S di ONVIF [®] e Profilo T di ONVIF [®] , specifica disponibile all'indirizzo onvif.org	Accessori opzionali	Wall Mount ExCam XF M30, Pole Mount ExCam XF, EXTB-3 Junction Box ExCam, Cavi ExCam non schermati, 10, 25, 95 m, Cavi schermati ExCam 10, 25, 95 m, Ex Connection Rail 4-port PoE PS 24, Ex Connection Rail 8-port PoE PS 24, Weathershield ExCam XF M30 Per ulteriori accessori, vedere axis.com
Analisi	Inclusi AXIS Video Motion Detection, allarme di Active Tampering Per il supporto per AXIS Camera Application Platform che consente l'installazione di applicazioni di terze parti, vedere axis.com/acap	Video management software	AXIS Companion, AXIS Camera Station e il software per la gestione video dei partner ADP/esperti nello sviluppo di applicazioni di Axis sono disponibili all'indirizzo axis.com/vms
Trigger eventi	Analisi, ingressi virtuali tramite API, eventi edge storage		
Azioni eventi	Registrazione video: scheda di memoria e condivisione di rete Caricamento di immagini o clip video: FTP, SFTP, HTTP, HTTPS, condivisione di rete ed e-mail Buffer video pre/post allarme o buffer immagini per la registrazione o il caricamento Notifica: e-mail, HTTP, HTTPS, TCP e trap SNMP Sovrapposizione testo		
Streaming di dati	Dati evento		

Lingue	Inglese, tedesco, francese, spagnolo, italiano, russo, cinese semplificato, giapponese, coreano, portoghese, cinese tradizionale	Materiali	Sottoposto a controlli conformemente alle linee guida OCSE nell'ambito dei "conflict minerals" Per ulteriori informazioni relative alla sostenibilità presso Axis, visitare axis.com/about-axis/sustainability
Garanzia	Garanzia di 5 anni, visitare axis.com/warranty	Responsabilità ambientale	axis.com/environmental-responsibility Axis Communications è un firmatario del Global Compact delle Nazioni Unite, per maggiori informazioni vai su unglobalcompact.org
Sostenibilità			
Controllo sostanza	Senza PVC RoHS conformemente alla direttiva UE RoHS 2011/65/UE/ e EN 63000:2018 REACH conformemente a (EC) N. 1907/2006. For SCIP UUID, consultare echa.europa.eu		a. <i>Questo dispositivo viene fornito con un software sviluppato da OpenSSL Project per l'utilizzo con OpenSSL Toolkit. (www.openssl.org) e software di crittografia scritto da Eric Young (ey@cryptsoft.com).</i>