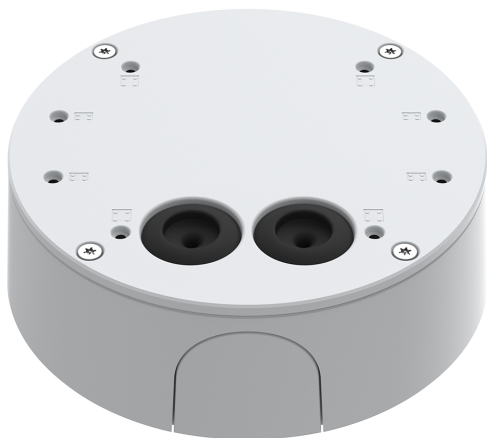


AXIS TQ1602-E Conduit Back Box

Robuste Anschlussdose für den Innen- und Außenbereich

Die AXIS TQ1602-E Conduit Back Box wurde speziell für mehrere Bullet-Kameras von Axis entwickelt und ist für den Außenbereich geeignet und schlagfest (IK10+) mit einem vor Eindringen geschützten Fach zur sicheren Aufbewahrung von Anschlussgeräten. Mit der AXIS TQ1602-E können sowohl Kamera als auch Anschlussgeräte sicher und ohne zusätzliche Schrankinstallation am selben Punkt montiert werden (sogar direkt an den Verteilerkästen). Sie wurde sorgfältig zur Aufbewahrung beispielsweise eines IP-over-COAX-Adapters zur Wiederverwendung einer bestehenden Verkabelung oder einer Netzwerk-Kabelkupplung zur Überbrückung zwischen starren und biegsamen Netzkabeln entworfen.

- > **IP66/IP67-Gehäuse für Anschlussgeräte**
- > **Schlagfester (IK10+) Schutz vor versuchtem Vandalismus**
- > **3/4" / M25-Kabelführungsadapter, seitlich und rückseitig**
- > **Für verschiedene Bullet-Kameras von Axis entworfen**



AXIS TQ1602-E Conduit Back Box

Allgemein	
Unterstützte Produkte	AXIS P14 Network Camera Series AXIS Q17 Network Camera Series AXIS Q19 Thermal Network Camera Series
Umwelt	Innen-/Außenbereich
Montage	Doppel-Verteiler-Box, Einzel-Verteiler-Box, achteckige 4" Junction Box, quadratische 4" Junction Box
Gehäuse	Material: pulverbeschichtetes Aluminiumgehäuse, Schrauben aus rostfreiem Stahl (TX20) Farbe: Weiß (NCS S 1002-B)
Kabelführung	Rückseite: 3 Kabellöcher Seiten: 3/4-Zoll-Kabelführungen Unterseite: Dichtungen C M20 5 bis 9,5 mm (4 St.) Obere Abdeckung: Dichtungen C M20 5 bis 9,5 mm (2 St.)
Maximale Last	2,3 kg
Abmessungen	Höhe: 53,5 mm ø 157 mm
Gewicht	750 g
Nachhaltigkeit	PVC-frei
Zulassungen	Umgebung IEC 60068-2-6, IEC 60068-2-27, IEC/EN 60529 IP66/IP67, NEMA 250 Typ 4X Schlagfest IEC/EN 62262 IK10+
Im Lieferumfang enthaltenes Zubehör	Installationsanleitung, RJ45-Montagewerkzeug, Kabeldichtung C M20 (3 St.), Kabel 3 bis 5 mm, Schrauben aus rostfreiem Stahl (TX20) und Unterlegscheiben (4 St.)
Optionales Zubehör	AXIS T91B47 Masthalterung, AXIS T94R01B Eckhalterung, AXIS ACI-Rohradapter 3/4" U-Form 30 mm, AXIS ACI-Rohradapter 3/4" NPS, Netzwerk-Kabelkupplung für den Innenbereich, schlanke Netzwerk-Kabelkupplung für den Innenbereich
Gewährleistung	Informationen zur 3-jährigen Gewährleistungsfrist finden Sie auf axis.com/warranty