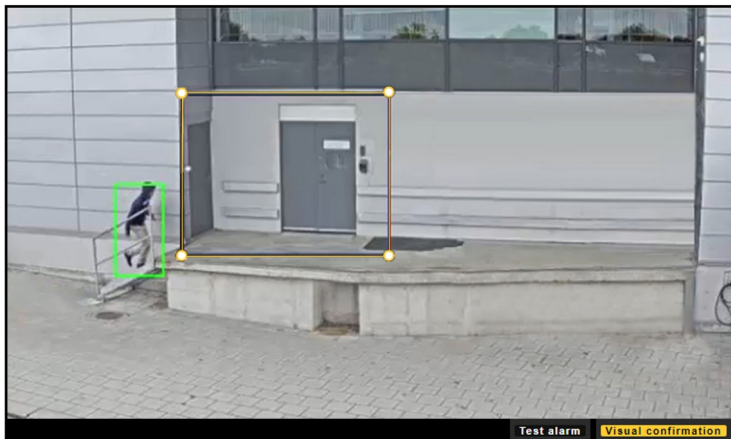


## AXIS Video Motion Detection

O AXIS Video Motion Detection é um aplicativo de análise baseado na borda que aciona um evento quando objetos de tamanho relevante se movem dentro de uma área predefinida na exibição da câmera. Pré-instalado na maioria dos produtos de vídeo em rede Axis, ele é ideal para uso em áreas pequenas e de baixo tráfego e em situações que não necessitam de uma resposta de alarme ativa. O aplicativo analisa movimento, ignora o movimento em segundo plano comum e oferece filtros para reduzir os alarmes falsos. Ele oferece suporte a áreas de inclusão e exclusão. Vários perfis permitem que configurações diferentes sejam aplicadas em momentos diferentes.

- > **Análise de vídeo baseada na borda**
- > **Múltiplos perfis para mais flexibilidade**
- > **Pré-instalado sem custo adicional**



# AXIS Video Motion Detection

Geral		Limitações
<b>Casos de uso típicos</b>	Áreas gerais com baixo volume de tráfego, como corredores, estacionamentos e áreas de lojas não supervisionadas.	Condições como chuva pesada, neve ou pouco contraste podem afetar a precisão da detecção. Para obter mais informações, consulte o manual do usuário em <a href="http://axis.com">axis.com</a> .
<b>Dispositivos com suporte</b>	Produtos de vídeo Axis com firmware compatível. Para obter uma lista completa, consulte <a href="http://axis.com">axis.com</a>	<b>Integração de sistemas</b>
<b>Plataforma de computação</b>	Borda	<b>Interface de programação de aplicativo</b>
<b>Configuração</b>	Configuração via Web incluída	API aberta para integração de software, incluindo VAPIX® e AXIS Camera Application Platform; especificações disponíveis em <a href="http://axis.com">axis.com</a>
<b>Idiomas</b>	Inglês, alemão, francês, polonês, espanhol, italiano, russo, chinês simplificado, chinês tradicional, japonês, coreano, português	<b>Gerenciamento de eventos</b>
<b>Recursos</b>		Integração com a câmera para permitir o streaming de eventos para um sistema de gerenciamento de vídeo (VMS) e ações de eventos como controle de E/S, notificação e armazenamento de borda. Evento de alarme de movimento ONVIF® (consulte a Especificação de imagens do serviço ONVIF)
<b>Cenários</b>	É possível configurar vários perfis para se adaptar a diferentes cenários. Até 10 perfis simultâneos para câmeras PTZ e até 3 perfis simultâneos para outros produtos. Uma área de inclusão e 3 áreas de exclusão por perfil (polígonos com 10 pontos) Confirmação visual para verificação da configuração Filtros para objetos pequenos, de curta duração ou balançando	Responsabilidade ambiental: <a href="http://axis.com/environmental-responsibility">axis.com/environmental-responsibility</a>