

AXIS P5522/-E PTZ-Dome-Netzwerk-Kameras

Kostengünstige Tag/Nacht-PTZ-Dome mit 18-fachem Zoom für den breit gefächerten Einsatz.



- > 18-facher optischer Zoom mit Autofokus
- > D1-Auflösung, Tag/Nacht, H.264
- > IP-zertifizierter Schutz vor Staub und Wasser
- > Advanced Gatekeeper
- > Einfache Installation dank PoE+ (IEEE 802.3at)

Die PTZ-Dome-Kamera AXIS P5522 für Innenräume und das für Außenbereiche konzipierte Modell AXIS P5522-E lassen sich leicht installieren und sind ideal für die Überwachung von Ladengeschäften, Büros, Hotels, Lagerhallen, Parkplätzen und Baustellen.

Die AXIS P5522/-E Kameras bieten Kamerabedienern von einem entfernten Standort aus eine 360°-Ansicht des überwachten Bereichs sowie einen Neigungsbereich von 180° und einen 18-fach optischen Zoom mit Autofokus für detaillierte Aufnahmen eines vergrößerten Bereichs. Die Advanced Gatekeeper-Funktionalität der Kamera ermöglicht es, bei Erkennung von Bewegung im überwachten Bereich automatisch an eine vordefinierte Position zu schwenken.

Die Tag/Nacht-Funktionalität sorgt außerdem für hohe Bildqualität auch bei schwacher Beleuchtung. Die Kameras unterstützen einen großen Dynamikbereich, sodass die Objekte in den hellen und dunklen Bereichen einer Szene sichtbar werden.

Die PTZ-Kameras liefern H.264- und Motion JPEG-Videoströme in allen Auflösungen bis hin zu D1 (720x480 bei 60 Hz, 720x576 bei 50 Hz) bei voller Bildrate.

Die Innenraumkamera AXIS P5522 bietet Schutz nach IP51 vor Staub und Tropfwasser und ermöglicht selbst dann Videoaufnahmen, wenn eine Sprinkleranlage aktiviert ist. Das Außenbereichsmodell AXIS P5522-E ist gemäß IP66 und NEMA 4X gegen Staub, Regen und Schnee geschützt. Die Inbetriebnahme der Kamera ist bei Temperaturen von -20 °C bis 50 °C möglich. Dank Power over Ethernet Plus (PoE+) lässt sich die Kamera leicht installieren. Ein PoE+-Midspan ist der Kamera beigelegt.



Hinweis: Im Lieferpaket der AXIS P5522 sind Montagesätze für die Befestigung an Decken und in Hängedecken enthalten. Andere Halterungen sind separat erhältlich.

Erschwingliche Tag/Nacht-Kameras AXIS P5522/-E eignen sich für ein breites Spektrum an Überwachungsanwendungen

Die PTZ-Dome-Netzwerk-Kameras AXIS P5522/-E sind eine kostengünstige und moderne Lösung für die Fernüberwachung von weitläufigen Innen- und Außenbereichen. Die Kameras lassen sich äußerst flexibel einsetzen, da sie sowohl weitläufige Bereiche abdecken als auch Detailaufnahmen liefern können.

18-fach optischer Zoom

Weitere Ausstattungsmerkmale der AXIS P5522/-E sind ein 18-fach optischer und ein 12-fach digitaler Zoom mit Autofokusfunktionen. Darüber hinaus unterstützen sie die Rundgangüberwachung, d. h. die Kameras steuern automatisch vorher festgelegte Kamerapositionen an und liefern Videobilder von verschiedenen Bereichen derselben Szene.



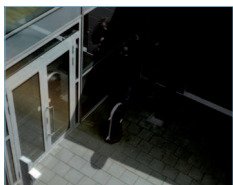
Überblick



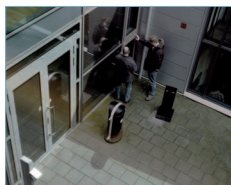
Detail

Großer Dynamikbereich WDR

Die Kameras unterstützen einen großen Dynamikbereich, sodass die Objekte in den hellen und dunklen Bereichen einer Szene sichtbar werden.



Ohne WDR



Mit WDR

Intelligente Videofunktionen, Audiunterstützung, Alarmverwaltung, lokaler Speicher

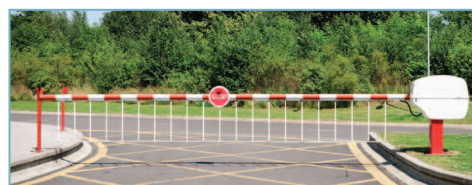
Intelligente Videofunktionen, z. B. Videobewegungserkennung und Audioerkennung, sowie Anwendungen, die von AXIS Camera Application Plattform unterstützt werden, stehen für die Alarmauslösung zur Verfügung und ermöglichen die Aktivierung der Aufzeichnung und das Senden von Benachrichtigungen per E-Mail, HTTP und TCP.

Wenn optional ein Mehrfachanschlusskabel verwendet wird, bietet die Innenraumkamera AXIS P5522 die Möglichkeit, den Überwachungsbereich von einem anderen Standort aus nicht nur optisch, sondern auch akustisch zu überwachen und mit Benutzern oder Eindringlingen zu kommunizieren. Darüber hinaus können Sie die Kamera über das Kabel an externe Geräte, wie Sensoren und Relays, anschließen und beispielsweise Türen automatisch schließen oder Lampen einschalten, wenn ein Alarm ausgelöst wird.

Die AXIS P5522/-E Kameras sind mit einem integrierten SD/SDHC-Speicherkartenschacht für die lokale Speicherung von Videoaufzeichnungen ausgestattet.

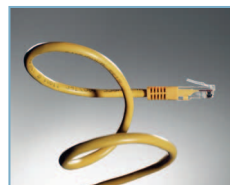
Advanced Gatekeeper

Mithilfe der Advanced Gatekeeper-Funktionalität sind die Kameras AXIS P5522/-E in der Lage, bei Erkennung von Bewegung im überwachten Bereich an eine vordefinierte Position zu schwenken, um beispielsweise ein Autokennzeichen zu erfassen, und nach einem voreingestellten Zeitraum wieder in die Ausgangsposition zurückzukehren.



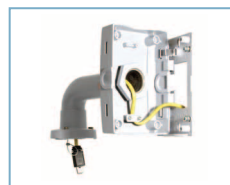
Ein einziges Netzwerkkabel für Stromversorgung, Video-/Audioaufzeichnung und PTZ-Steuerung

Die Stromversorgung der Kameras AXIS P5522/-E erfolgt mithilfe von Standard-PoE+ (IEEE 802.3at), was die Installation erheblich erleichtert. Die Kameras werden über den beigefügten PoE+-Midspan mit einem Netzwerkkabel verbunden, das sie mit Strom versorgt und gleichzeitig Video und Audiodaten überträgt sowie die PTZ-Steuerung durchführt. Der Midspan wird dann an einen Switch angeschlossen.



Schnelle und zuverlässige Installation

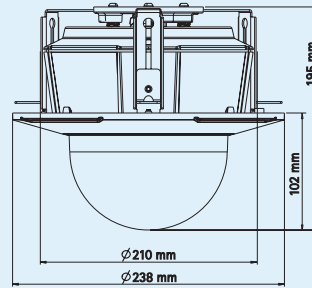
Die Kameramodelle AXIS P5522/-E sind IP-zertifiziert, die Außenbereichsvariante ist zusätzlich NEMA-konform, was einen zuverlässigen Betrieb im Innen- und Außenbereich gewährleistet. Es sind keine zusätzlichen Gehäuse erforderlich. Zu den weiteren Ausstattungsmerkmalen gehört ein Bajonettanschluss, über den sich die Kameras bequem an das Standardmontagezubehör von Axis befestigen und an Decken, Wänden, Masten oder Ecken montieren lassen. Im Lieferpaket des Innenraummodells AXIS P5522 sind Halterungen für die Decken- und Hängedeckenmontage enthalten.



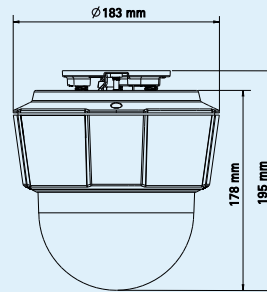


AXIS P5522
Hängedeckenmontage

AXIS P5522
Hängedeckenmontage

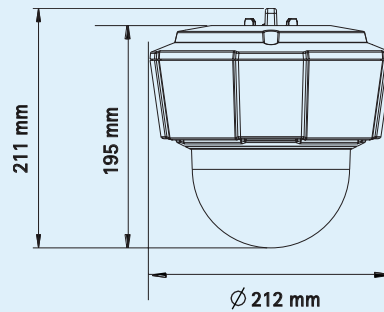


AXIS P5522
Deckenmontage



AXIS P5522-E
Wandhalterung

AXIS P5522-E



Optionales Zubehör

AXIS T91A Montagezubehör



Wand



Ecke



Hängemontageset



Decke

AXIS T90A-Strahler



AXIS T8310
Videoüberwachungs-Steuerungseinheit



AXIS T8122 DC 30 W
Midspan



Für AXIS P5522:
Mehrfachanschlusskabel
zum Anschluss von E/A- und
Audiogeräten sowie für eine
Wechsel- oder
Gleichstromversorgung



Für AXIS P5522-E:
AXIS P8221 Netzwerk-
E/A-Audio-Modul



AXIS Camera Station und Video-
verwaltungssoftware von ADP-Partnern
(Application Development Partners)
von Axis. Weitere Informationen
hierzu finden Sie unter [www.axis.com/
products/video/software/](http://www.axis.com/products/video/software/)

Technische Daten – AXIS P5522/-E PTZ-Dome-Netzwerk-Kameras

Kamera		Systemintegration	
Modelle	AXIS P5522 60 Hz; AXIS P5522 50 Hz AXIS P5522-E 60 Hz; AXIS P5522-E 50 Hz	Anwendungs- programmier- schnittstelle	Offene API für Softwareintegration einschließlich VAPIX® und AXIS Camera Application Platform; Spezifikationen unter www.axis.com Unterstützt zudem die ONVIF-Spezifikation, erhältlich unter www.onvif.org AXIS Video Hosting System (AVHS), das den Kameraanschluss mit einem Mausclick ermöglicht
Bildsensor	1/4" ExView HAD CCD mit progressiver Abtastung	Intelligentes Video	Videobewegungserkennung, Advanced Gatekeeper, AXIS Camera Application Platform AXIS P5522: Audioerkennung
Objektiv	f=4,1 – 73.8 mm, F1,4 – 3,0, Autofokus, Tag/Nacht-Automatik Horizontaler Sichtwinkel: 47,0° – 2,8°	Alarmauslösung	Videobewegungserkennung, PTZ-Position, Temperatur, Speicherkarte voll, AXIS Camera Application Platform AXIS P5522: Externer Eingang, Audioerkennung
Minimale Lichtstärke	Farbe: 0,5 Lux bei 30 IRE F1,4 Schwarzweiß: 0,01 Lux bei 30 IRE F1,4	Alarmereignisse	Hochladen von Dateien über FTP, HTTP und E-Mail Benachrichtigung über E-Mail, HTTP und TCP Voreingestellte PTZ-Position ansteuern, Rundgangüberwachung ausführen, Aufzeichnungen lokal speichern Videopuffer zum Speichern von Vor- und Nachalarmbildern AXIS P5522: Externer Ausgang, Audioclip abspielen
Verschlusszeit	1/10.000 s bis 1 s	Installationshilfen – Software	Pixelzähler
Schwenken/ Neigen/Zoomen	E-Flip, Autoflip, 100 Positionierungsvoreinstellungen Schwenken: 360° (mit Autoflip), 0,2° – 200°/s Neigen: 180°, 0,2° – 200°/s 18-facher optischer Zoom und 12-facher digitaler Zoom, insgesamt 216-fach	Allgemein	
Schwenk-Neige- Zoom-Funktionen	Begrenzte Rundgangüberwachung Steuerungswarteschlange Richtungsanzeige auf dem Bildschirm	Gehäuse	Klare Kuppel aus Acrylglas (PMMA) AXIS P5522: IP51-zertifiziertes Gehäuse aus Aluminium AXIS P5522-E: IP66- und NEMA 4X-konformes Gehäuse aus Aluminium, Sonnenschutz (PC/ASA)
Video		Prozessoren und Speicher	ARTPEC-3, 256 MB RAM, 128 MB Flash
Video- komprimierung	H.264 (MPEG-4 Teil 10/AVC) Motion JPEG	Stromversorgung	Power over Ethernet Plus (PoE+), IEEE 802.3at, max. 30 W AXIS T8123 High PoE Midspan (1 Anschluss): 100 – 240 V Wechselstrom, max. 37 W AXIS P5522: 20–24 V Wechselstrom, max. 23 VA; 24–34 V Gleichstrom, max. 16 W
Auflösungen	D1 720 x 480 bis 176 x 120 (60 Hz) D1 720 x 576 bis 176 x 144 (50 Hz)	Anschlüsse	RJ-45 für 10BASE-T/100BASE-TX PoE AXIS P5522: Mehrfachanschluss (Kabel nicht enthalten) für Wechsel- oder Gleichstromversorgung, 4 konfigurierbare Alarmeingänge/-ausgänge, Microfoneingang, Monoingang, Monoausgang für Aktivlautsprecher
Bildrate	H.264: Bis zu 30/25 fps (60/50 Hz) in allen Auflösungen Motion JPEG: Bis zu 30/25 fps (60/50 Hz) in allen Auflösungen	Lokaler Speicher	SD/SDHC-Speicherkarteneinschub (Karte nicht im Lieferumfang enthalten)
Video-Streaming	Mehrere einzeln konfigurierbare H.264- und Motion JPEG- Videoströme Bildrate und Bandbreite steuerbar VBR/CBR H.264	Betriebs- bedingungen	AXIS P5522: 0° C bis 50° C Relative Luftfeuchtigkeit 20% bis 80% (nicht kondensierend) AXIS P5522-E: -20° C bis 50° C
Bildeinstellungen	Großer Dynamikbereich, manuelle Verschlusszeiteinstellung, Komprimierung, Helligkeit, Schärfe, Weißabgleich, Belichtungssteuerung, Belichtungszone, Gegenlichtausgleich, Feineinstellung des Verhaltens bei schwachem Licht, Drehung, Seitenverhältniskorrektur, Text- und Bild-Overlay, 3D-Privatzonenmaske, Standbildfunktion bei PTZ	Zulassungen	EN 55022 Klasse A, EN 61000-3-2, EN 61000-3-3, EN 61000-6-1, EN 61000-6-2, EN 55024, FCC Part 15 Abschnitt B Klasse A, ICES-003 Klasse A, VCCI Klasse A, C-Tick AS/NZS CISPR 22, EN 60950-1, KCC Klasse A; AXIS P5522: IEC 60529 IP51; IEC 60721-4-3 Klasse 3K3, 3M3, EN/IEC 60068-2 AXIS P5522-E: IEC 60529 IP66, NEMA 250 Typ 4X; IEC 60721-4-3 Klasse 4K1, 4C3, 4M3, EN/IEC 60068-2 Midspan: EN 60950-1, GS, UL, cUL, CSA, CE, FCC, VCCI, CB, KCC, UL-AR
Audio		Gewicht	AXIS P5522: 1,9 kg, Kamera plus Deckenhalterung: 2,3 kg AXIS P5522-E: 2,0 kg
Audio-Streaming	AXIS P5522: Zwei-Wege-Audio	Im Lieferumfang enthaltene Zubehör	AXIS T8123 High PoE-Midspan (1 Anschluss), Klar- bzw. Rauchglaskuppelabdeckung, Installationsanleitung, CD-ROM mit Benutzerhandbuch, Aufzeichnungssoftware, Installations- und Verwaltungsprogrammen, Windows-Decoder-Lizenz für 1 Benutzer AXIS P5522: Montagesatz für die Befestigung an Decken und in Hängedecken AXIS P5522-E: RJ-45-Anschlusszubehör gemäß IP66
Audio- komprimierung	AXIS P5522: AAC-LC 8/16 kHz, G.711 PCM 8 kHz, G.726 ADPCM 8 kHz Konfigurierbare Bitrate		
Eingang/Ausgang	AXIS P5522: Mehrfachanschlusskabel (separat erhältlich) für externes Mikrofon bzw. Audioeingang und Audioausgang erforderlich		
Netzwerk			
Sicherheit	Kennwortschutz, IP-Adressfilter, HTTPS*-Verschlüsselung, Netzwerk-Zugriffskontrolle nach IEEE 802.1X*, Digest-Authentifizierung, Benutzerzugriffsprotokollierung		
Unterstützte Protokolle	IPv4/v6, HTTP, HTTPS*, SSL/TLS*, QoS Layer 3 DiffServ, FTP, SMTP, Bonjour, UPnP, SNMPv1/v2c/v3 (MIB-II), DNS, DynDNS, NTP, RTSP, RTP, TCP, UDP, IGMP, RTCP, ICMP, DHCP, ARP, SOCKS		

* Dieses Produkt enthält Software, die vom OpenSSL Project zur Verwendung im OpenSSL Toolkit entwickelt wurde. (www.openssl.org)

Weitere Informationen finden Sie unter www.axis.com