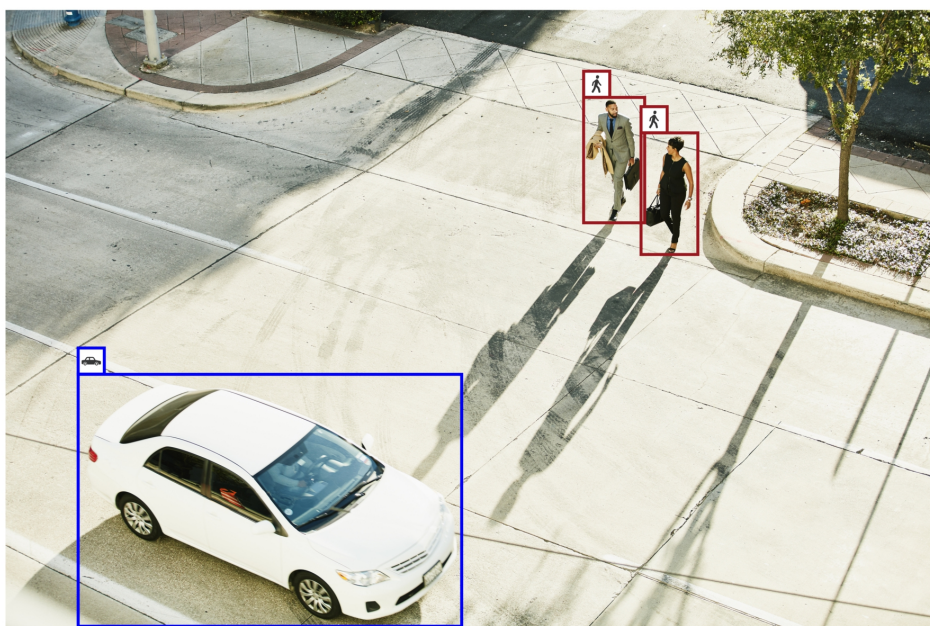


AXIS Object Analytics

Suite d'analyses basées sur l'IA pour des informations exploitables

Transformez des données vidéo en informations précieuses et exploitables avec cette suite d'analyses basées sur l'IA. Elle permet de détecter, de classer, de suivre et de compter les personnes, les véhicules et les types de véhicules. Elle fournit des renseignements en temps réel pour une action immédiate, ce qui vous permet de vous concentrer sur les événements importants à mesure qu'ils apparaissent. Vous pouvez également visualiser vos données dans des tableaux de bord et des feuilles de calcul pour obtenir des aperçus sur les tendances et les schémas. De plus, une seule application suffit pour configurer et personnaliser divers scénarios de détection et les exécuter simultanément. Il est ainsi possible de réagir à de nombreux cas d'utilisation à la fois dans les domaines de la sécurité, de la protection et de l'efficacité opérationnelle.

- > **Détectez, classez, suivez et comptez les humains et les véhicules.**
- > **Pour la sécurité, la sûreté et l'efficacité opérationnelle**
- > **Exécutez plusieurs scénarios simultanément en périphérie**
- > **Flexible et configuration facile**
- > **Préinstallée sans frais supplémentaires**



AXIS Object Analytics

Général		Scénarios	
Cas d'utilisation typiques	Détection des objets qui se déplacent dans une zone définie, traversent une ligne de clôture ou restent dans une zone pendant une durée définie. Comptage d'objets dans une zone ou qui traversent une ligne de clôture. Convient à une utilisation en intérieur et en extérieur.	Objet dans la zone Heure dans la zone Franchissement de ligne Comptage de passages Occupation dans la zone Les scénarios peuvent varier d'un produit à l'autre. ^c	
Périphériques pris en charge	Préinstallé sur des caméras Axis compatibles avec une unité MLPU ^a ou DLPU ^b . Pour obtenir une liste complète, consultez axis.com/products/axis-object-analytics/support#compatible-products	Limites	Un contraste insuffisant peut affecter les performances de détection et de classification.
Plateforme de calcul	Edge	Intégration système	
Configuration	Via un navigateur Web : Chrome™, Firefox® ou Edge™	Interface de programmation	API ouverte pour l'intégration de logiciels, avec VAPIX®, AXIS Camera Application Platform, caractéristiques sur axis.com Profil M ONVIF®, caractéristiques disponibles sur onvif.org
Langues	Anglais, Allemand, Français, Espagnol, Italien, Russe, Chinois simplifié, Japonais, Coréen, Portugais, Polonais, Chinois traditionnel, Néerlandais, Tchèque, Suédois, Finnois, Turc, Thai, Vietnamien	Gestion d'événements	S'intègre à la caméra, afin de permettre la transmission du flux d'événements à un système de gestion vidéo (VMS), le téléchargement des données de comptage vers des logiciels tiers et des actions d'événement telles que l'activation de sortie externe, les notifications et l'espace de stockage local. Événement d'alarme de mouvement ONVIF® (réf. : caractéristiques de l'imagerie du service ONVIF)
Fonctionnalités		Incrustation de métadonnées	Met en évidence les conditions de déclenchement et ajoute des états de sécurité et des zones de délimitation codées en couleur autour des objets détectés. Pour le comptage de passages et l'occupation de la zone, affiche le tableau contenant les valeurs par classe d'objet et par type. ^d
Caractéristiques	Jusqu'à 10 scénarios avec des conditions de déclenchement configurables individuellement. Configuration en option de la perspective.		
Classes d'objets	Caméras MLPU ^a : Humains, véhicules, Caméras DLPU ^b : Humains, véhicules, Types de véhicule : voitures, bus, camions, deux roues (motos/vélos), autres.		

a. MLPU = unité de traitement de machine learning

b. DLPU = unité de traitement de deep learning

c. Pour plus d'informations, rendez-vous sur le site axis.com/products/axis-object-analytics/support#compatible-products

d. Les incrustations de métadonnées peuvent varier d'un produit à l'autre. Pour plus d'informations, consultez la fiche technique du produit.