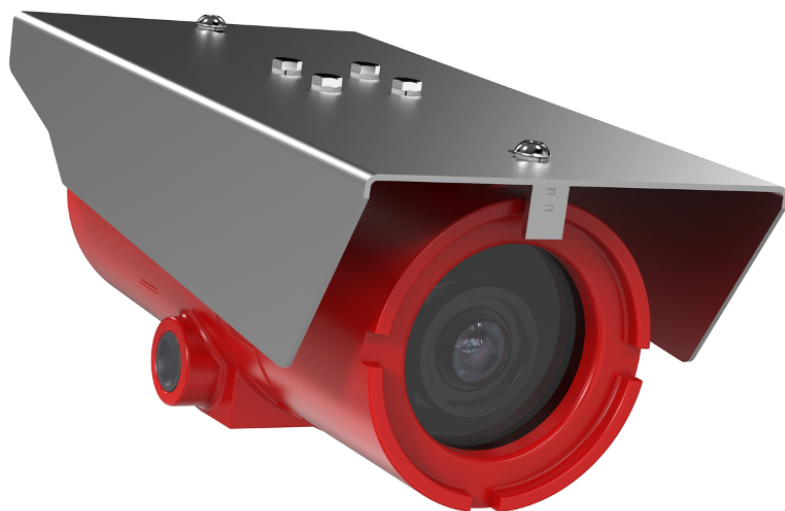


## Взрывозащищенная камера F101-A XF P1377 Explosion-Protected Camera

Камера с превосходным качеством изображения для работы во взрывоопасных средах

Сертифицированная для работы в потенциально взрывоопасных средах (NEC, ATEX, IECEx), эта легкая камера обеспечивает отличное качество изображения и высокую детализацию объектов и людей. Благодаря технологиям Axis Lightfinder и Axis Forensic WDR камера обеспечивает реальную цветопередачу и точную детализацию при недостаточной освещенности и в темноте. Поддерживает электронную стабилизацию изображения для получения качественного видео при воздействии вибрации. Технология интеллектуального объектива i-CS для быстрой и простой установки с дистанционным управлением зумом. Расширенные функции обеспечения безопасности, включая встроенное ПО с цифровой подписью и режим безопасной загрузки, гарантируют целостность и подлинность встроенного ПО камеры. Еще одним важным плюсом является технология Axis Zipstream с поддержкой форматов сжатия H.264 и H.265, которая значительно снижает требования к пропускной способности сети и объему памяти для хранения данных.

- > 30 кадр/с при разрешении 5 Мп или до 180 кадр/с при разрешении HDTV 720p
- > Технологии Lightfinder и Forensic WDR
- > Технология Zipstream с поддержкой форматов сжатия H.264 и H.265
- > Подписанное встроенное ПО и безопасная загрузка
- > NEC, ATEX и IECEx



# Взрывозащищенная камера F101-A XF P1377 Explosion-Protected Camera

<b>Камера</b>	
<b>Датчик изображения</b>	1/2,7", прогрессивная развертка, RGB, КМОП
<b>Объектив</b>	Вариофокальный, 3,9–10 мм, F1,5 Соотношение сторон 4:3: Горизонтальный угол обзора: 75°–31° Вертикальный угол обзора: 55°–23° Соотношение сторон 16:9: Горизонтальный угол обзора: 75°–31° Вертикальный угол обзора: 41°–17° Дистанционное управление зумом и фокусировкой
<b>Дневной и ночной режимы</b>	Автоматически убираемый ИК-фильтр
<b>Минимальная освещенность</b>	5 МП при 25/30 кадр/сек с использованием Forensic WDR и Lightfinder: Цвет: 0,15 лк при 50 IRE F1,5 Ч/б: 0,03 лк при 50 IRE F1,5
<b>Выдержка</b>	WDR: От 1/33 500 с до 1/5 с Без использования WDR: От 1/5000 с до 1/5 с ARTPEC-7
<b>Память</b>	ОЗУ: 1 Гб, флэш-память: 512 МБ
<b>Видео</b>	
<b>Формат сжатия видео</b>	Baseline, Main и High профили кодека H.264 (MPEG-4, часть 10/AVC) H.265 (MPEG-H, часть 2/HEVC) Формат Motion JPEG
<b>Разрешение</b>	От 2592 x 1944 (5 Мп) до 160 x 90 От 2688 x 1512 (4 Мп) до 160 x 90 От 1280 x 720 (HDTV 720p) до 160 x 90
<b>Частота кадров</b>	Съемка в режиме 5 Мп: 25/30 кадр/с (50/60 Гц) Съемка в режиме 4 Мп: 25/30 кадр/с (50/60 Гц) Съемка в режиме HDTV 720p: 180 кадр/с
<b>Потоковая передача видео</b>	Несколько отдельно настраиваемых потоков в форматах H.264, H.265 и Motion JPEG Технология Axis Zipstream при использовании H.264 и H.265 Контролируемая частота кадров и битрейт VBR/ABR/MBR H.264/H.265 Индикатор потоковой передачи видео
<b>Многопоточный просмотр</b>	До 8 отдельных фрагментов общего изображения
<b>Настройки изображения</b>	Регулировка насыщенности, контраста, яркости и четкости; Forensic WDR: до 120 дБ в зависимости от сцены; регулировка баланса белого, порога переключения дневного/ночного режимов, локального контраста и участков экспонирования; выбор режима экспозиции, тональная компрессия, сжатие, вращение: авто, 0°, 90°, 180°, 270°, включая коридорный формат; зеркальное отражение изображений, динамическое наложение текста и изображений, маски закрытых зон, противотуманный фильтр, электронная стабилизация изображений, коррекция бочкообразных искажений, профили сцены: «Детальное наблюдение», «Яркий режим», «Обзор трафика»
<b>Панорамирование, наклон и зум</b>	Цифровое управление панорамированием, наклоном и зумом Загружаемый драйвер PTZ (предустановлен драйвер Pelco D)
<b>Звук</b>	
<b>Потоковая передача звука</b>	Двусторонняя, дуплексная
<b>Кодирование звука</b>	AAC LC 8/16/32/48 кГц, G.711 PCM 8 кГц, G.726 ADPCM 8 кГц, Opus 8/16/48 кГц, LPCM 48 кГц Настраиваемый битрейт
<b>Ввод/вывод аудио</b>	Вход для внешнего микрофона, линейный вход, цифровой вход с кольцевым питанием, линейный выход, встроенный микрофон (отключаемый)
<b>Сеть</b>	
<b>Безопасность</b>	Защита паролем, фильтрация IP-адресов, шифрование по протоколу HTTPS <sup>a</sup> , контроль сетевого доступа IEEE 802.1X (EAP-TLS) <sup>a</sup> , дайджест-проверка подлинности, журнал доступа пользователей, централизованное управление сертификатами, защита от попыток подбора пароля, встроенное ПО с цифровой подписью, безопасная загрузка

**Поддерживаемые протоколы** IPv4, IPv6 USGv6, HTTP, HTTPS<sup>a</sup>, HTTP/2, SSL/TLS<sup>a</sup>, QoS Layer 3 DiffServ, FTP, CIFS/SMB, SMTP, Bonjour, UPnP™, SNMP v1/v2c/v3 (MIB-II), DNS, DynDNS, NTP, RTSP, RTP, SRTP, SFTP, TCP, UDP, IGMP, RTCP, ICMP, DHCPv4/v6, ARP, SOCKS, SSH, LLDP, MQTT версия 3.1.1, Syslog

## Системная интеграция

<b>Прикладной программный интерфейс (API)</b>	Открытый интерфейс API для интеграции ПО, включая поддержку спецификации VAPIX® и платформу AXIS Camera Application Platform; спецификации см. на сайте <a href="http://axis.com">axis.com</a> Подключение к облаку одним нажатием кнопки мыши Профили ONVIF® Profile G, ONVIF® Profile S и ONVIF® Profile T; спецификации см. на сайте <a href="http://onvif.org">onvif.org</a>
<b>Экранные элементы управления</b>	Электронная стабилизация изображения Переключение режимов «день-ночь» Противотуманный фильтр Широкий динамический диапазон
<b>Условия события</b>	Анализ данных, обнаружение повреждений, возможность локальной записи данных, контролируемый внешний вход, уровень звука, расписание
<b>Действия в случае событий</b>	Запись видео: на карту SD и сетевой ресурс Загрузка изображений или видеороликов: по FTP, SFTP, HTTP, HTTPS, через сетевую папку и по электронной почте Буферизация видео или изображений до и после тревоги для записи или загрузки Отправка уведомлений: по электронной почте, HTTP, HTTPS, TCP и с помощью SNMP-сообщений PTZ: предустановка положений PTZ, запуск/остановка маршрута обхода охраны Наложение текста, активация внешнего вывода, воспроизведение аудиоклипа, технология широкого динамического диапазона, дневной и ночной режимы видеонаблюдения
<b>Потоковая передача данных</b>	Данные о событиях.
<b>Интегрируемые средства установки</b>	Помощник фокусировки, счетчик пикселей, дистанционная регулировка заднего фокуса, автоматическое вращение
<b>Аналитика</b>	
<b>Приложения</b>	Входит в комплект поставки AXIS Motion Guard, AXIS Fence Guard, AXIS Loitering Guard AXIS Video Motion Detection, оповещение при несанкционированных действиях, Gatekeeper Поддерживаемые приложения AXIS Live Privacy Shield, AXIS Perimeter Defender Поддержка платформы AXIS Camera Application Platform, обеспечивающей возможность установки приложений сторонних разработчиков; см. веб-страницу <a href="http://axis.com/acap">axis.com/acap</a>
<b>Общие</b>	
<b>Корпус</b>	Корпус в исполнении IP66 из алюминия с порошковым покрытием Корпус производится и сертифицирован компанией Spectrum Camera Solutions, LLC
<b>Устойчивое развитие</b>	Без ПВХ Не содержит опасные бромированные и хлорированные антипирены (без BA/XA)
<b>Питание</b>	Камера: технология Power over Ethernet (PoE) IEEE 802.3af/802.3at, тип 1, класс 3; макс. 10,7 Вт, типов. 5,4 Вт Обогреватель: 12–24 В пост. тока, макс. 25 Вт Для работы при температуре ниже 0 °C требуется напряжение 12–24 В пост. тока.
<b>Разъемы</b>	2 кабельных ввода 3/4" с резьбой NPT Разъем RJ45 для 10BASE-T/100BASE-TX PoE 2-контактная клеммная колодка для обогревателя Ввод-вывод: 4-контактная (2,5 мм) клеммная колодка для двух настраиваемых входов/выходов (на выходе: 12 В пост. тока, макс. нагрузка 50 мА) Микрофонный/линейный вход 3,5 мм, линейный выход 3,5 мм
<b>Хранилище</b>	Предварительно установленная карта памяти AXIS Surveillance microSDXC Card 128 GB Поддержка шифрования данных на карте памяти SD (AES-XTS-Plain64, 256 бит) Запись на сетевой накопитель (NAS) Рекомендации по выбору карт SD и сетевого накопителя (NAS) см. на сайте <a href="http://axis.com">axis.com</a> .

<b>Условия эксплуатации</b>	От -50 до 60 °C Система на основе классов/разделов (США): От -40 до 60 °C Относительная влажность: 10–100 % (с образованием конденсата)	<b>Размеры</b>	352 x 183 x 152 мм
<b>Условия хранения</b>	От -40 до 65 °C Относительная влажность: 5–95% (без образования конденсата)	<b>Масса</b>	6,2 кг
<b>Соответствие стандартам</b>	<b>ЭМС</b> EN 55035, EN 61000-6-1, EN 61000-6-2, EN 55032 Class A, FCC часть 15, раздел В, класс А, ICES-3(A)/NMB-3(A), VCCI класс А, RCM AS/NZS CISPR 32 класс А <b>Безопасность</b> EN 62368-1 <b>Среда применения:</b> ANSI/NEMA 250 4X, ANSI/IEC/EN 60529 IP66, ГОСТ 14254 IP66 <b>Сеть</b> NIST SP500–267 <b>Взрывозащищенность</b> Класс FM 3600:2018, класс FM 3615:2018, класс FM 3616:2011, ANSI/ISA/EN/ABNT NBR/IEC/CAN-CSAC22.2 60079-0, ANSI/ISA/EN/ABNT NBR/IEC/CAN-CSAC22.2 60079-1, ANSI/ISA/EN/ABNT NBR/IEC/CAN-CSAC22.2 60079-31, TP TC 012, ГОСТ 31610.0, ГОСТ IEC 60079-1, ГОСТ IEC 60079-31	<b>Принадлежности в комплекте поставки</b>	Руководство по установке, лицензия на декодер для Windows® на 1 пользователя, карта памяти AXIS Surveillance microSDXC Card 128 GB, резьбовой переходник с 3/4" NPT на M20x1,5
<b>Сертификаты</b>	<b>США:</b> класс I, раздел 1, группы BCD T5 Ta= от -40 °C до 55 °C, тип 4X, IP66 Класс II/III, раздел 1, группы EFG Ta= от -40 °C до 55 °C, тип 4X, IP66 <b>Сертификат:</b> FM18US0262X <b>Канада:</b> класс I, раздел 1, группы BCD T5 Ta= от -50 °C до 55 °C, тип 4X, IP66 Класс II/III, раздел 1, группы EFG Ta= от -50 °C до 55 °C, тип 4X, IP66 Class I, Zone 1, AEx/Ex db IIB+H2 T5 Gb Ta = от -50 °C до 55 °C, тип 4X, IP66 Зона 21, AEx/Ex tb IIIC T85°C Db, Ta = от -50 до 55 °C, тип 4X, IP66 <b>Сертификат:</b> FM18CA0126X <b>ATEX:</b> II 2 G Ex db IIB+H2 T5 Gb Ta = от -50 °C до 55 °C, IP66 II 2 D Ex tb IIIC T85°C Db Ta = от -50 °C до 55 °C, IP66 <b>Сертификат:</b> FM18ATEX0073X <b>IECEX:</b> Ex db IIB+H2 T5 Gb Ta = от -50 °C до 55 °C, IP66 Ex tb IIIC T85°C Db Ta = от -50 до 55 °C, IP66 <b>Сертификат:</b> IECEX FMG 18.0029X <b>INMETRO:</b> Ex db IIB+H2 T5 Gb Ex tb IIIC T85°C Db IP66 Ta = от -50 °C до 55 °C <b>Сертификат:</b> NCC 20.0084 X	<b>Дополнительные принадлежности</b>	Распределительная коробка EXTB-3 Junction Box ExCam, небронированные кабели ExCam, 10, 25, 95 м, бронированные кабели ExCam, 10, 25, 95 м, 4-портовый PoE-коммутатор Ex Connection Rail 4-port PoE PS 24, 8-портовый коммутатор Ex Connection Rail 8-port PoE PS 24 Список дополнительных принадлежностей можно найти на сайте <a href="http://axis.com">axis.com</a>
		<b>ПО для управления видео</b>	Приложения AXIS Companion, AXIS Camera Station, ПО для управления видео от партнеров Axis по разработке программных приложений доступны на странице <a href="http://axis.com/vms">axis.com/vms</a> .
		<b>Языки</b>	Русский, английский, немецкий, французский, испанский, итальянский, китайский (упрощенный), японский, корейский, португальский, китайский (традиционный), польский
		<b>Гарантия</b>	Сведения о 5-летней гарантии см. на сайте <a href="http://axis.com/warranty">axis.com/warranty</a> .

- а. Это устройство содержит программное обеспечение, разработанное группой *OpenSSL Project* для использования в наборе инструментов *OpenSSL* (<http://www.openssl.org/>), а также криптографическое программное обеспечение, созданное Эриком Янгом (*Eric Young*) ([ey@cryptsoft.com](mailto:ey@cryptsoft.com)).

Экологическая ответственность:

[axis.com/environmental-responsibility](http://axis.com/environmental-responsibility)