

AXIS TU8010 2-port PoE Extender

2-portowy wewnętrzny przedłużacz PoE

AXIS TU8010 2-port PoE Extender przedłuża zasięg połączenia sieciowego do 100 m (328 ft). Ten 2-portowy przedłużacz PoE może zasilać dwa urządzenia o mocy 30 W lub jedno urządzenie o mocy 60 W. Jest kompatybilny z produktami Axis z PoE i obsługuje IEEE 802.3bt. Posiada atest na montaż w komorze rozprężnej, co umożliwia elastyczną instalację. Ponadto może pracować w temperaturach od -40 °C do 65 °C (od -40 °F do 149 °F).

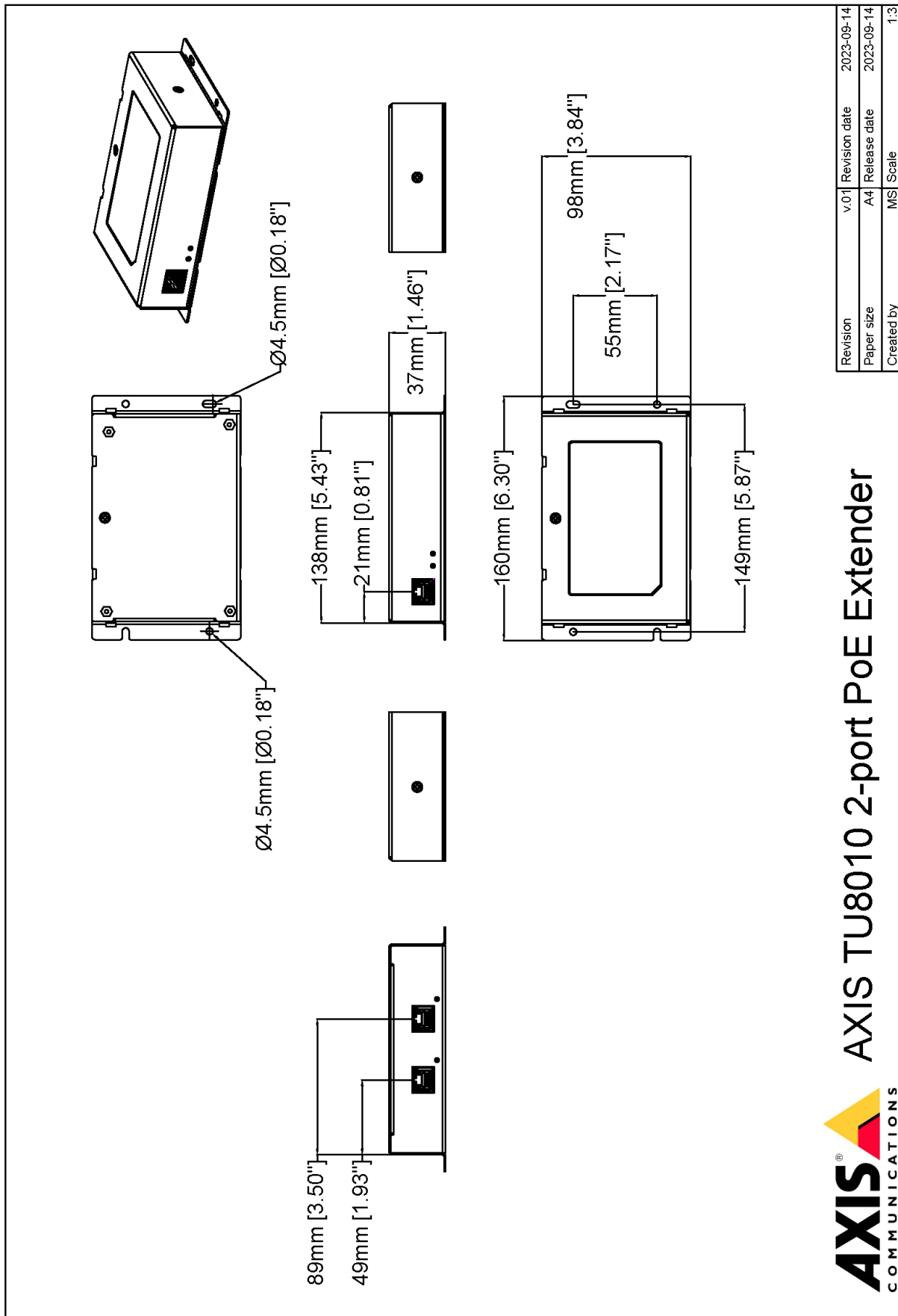
- > **Przedłużenie połączenia PoE do 100 m**
- > **Obsługuje maksymalnie dwa urządzenia o mocy 30 W**
- > **kompatybilny z IEEE 802.3bt oraz High PoE 60 W**
- > **Atest na montaż w komorze rozprężnej**
- > **Łączy się z istniejącą siecią**



AXIS TU8010 2-port PoE Extender

Dane i moc	
Szybkość przesyłania danych	10BASE-T/100BASE-TX/1000BASE-T
Złącza	Ekranowane RJ45
Kable sieciowe	Ekranowany CAT5E lub o wyższych parametrach
Wejście	Power over Ethernet (PoE) 802.3bt typ 4 klasa 8 dla mocy wyjściowej 60 W Power over Ethernet (PoE) 802.3bt typ 4 klasa 6 dla mocy wyjściowej 45 W
Wyjście	Przy mocy wejściowej 90 W: Power over Ethernet (PoE) IEEE 802.3af/802.3at typ 1 klasa 3 Power over Ethernet (PoE+) IEEE 802at typ 2 klasa 4 Power over Ethernet (PoE++) IEEE 802bt typ 3 klasa 6 High PoE z podwójną sygnaturą (implementacja PoE 60 W Axis) Łącznie maks. 60 W (2 x 30 W lub 1 x 60 W) Przy mocy wejściowej 60 W: Power over Ethernet (PoE) IEEE 802.3af/802.3at typ 1 klasa 3 Power over Ethernet (PoE+) IEEE 802at typ 2 klasa 4 Łącznie maks. 45 W (1 x 30 W + 1 x 15 W)
Ogólne	
Środowisko	Wewnątrz pomieszczeń
Obudowa	Blacha Kolor: czarny
Wyświetlacz i wskaźniki	Dioda LED stanu wejścia PoE, dioda LED stanu wyjścia PoE, dioda LED stanu zasilania
Montowanie	Ściana, sufit, szafka, szyna DIN Średnica otworu: 4,5 mm (0,18 in)
Warunki robocze	Od -40°C do 65°C (od -40°F do 149°F) Temperatura maksymalna (praca przerywana): 75°C (167°F) Wilgotność 0–95% RH (bez kondensacji)
Warunki przechowywania	Od -40°C do 85°C (od -40°F do 185°F) Wilgotność 0–95% RH (bez kondensacji)
Wymiary	Ogólne wymiary produktu można znaleźć na rysunku wymiarowym w niniejszym arkuszu danych.
Masa	550 g (1,2 lb)
Zawartość opakowania	Przedłużacz PoE, instrukcja instalacji
Akcesoria opcjonalne	AXIS T91A03 DIN Rail Clip A AXIS T98A15-VE Surveillance Cabinet Więcej akcesoriów znajduje się na stronie axis.com/products/axis-tu8010/accessories
Gwarancja	3-letnia gwarancja, zobacz axis.com/warranty
Numery części	Dostępne na stronie axis.com/products/axis-tu8010#part-numbers
Certyfikaty	
Oznaczenia produktów	UL/cUL, CE, KC, VCCI, RCM, NOM, C, BSMI
EMC	EN 55035, EN 55032 klasa A, EN 50121-4, EN 61000-6-1, EN 61000-6-2, EN 61000-6-4 Australia / Nowa Zelandia: RCM AS/NZS CISPR 32 klasa A Kanada: ICES-3(A)/NMB-3(A) Japonia: VCCI klasa A Korea: KS C 9835, KS C 9832 klasa A USA: FCC część 15 podczęść B klasa A Tajwan: CNS 13438 Koleje: IEC 62236-4
Zabezpieczenia	BSMI-mark, CAN/CSA C22.2 nr 62368-1 wyd. 3, IEC/EN/UL 62368-1 wyd. 3, KC-mark, NOM-001, UL 2043 (tzw. klasa plenum)
Zrównoważony rozwój	
Kontrola substancji	Nie zawiera PCW ani BFR/CFR zgodnie z normą JEDEC/ECA JS709 Zgodność z unijną dyrektywą RoHS 2011/65/UE/ i EN 63000:2018 Zgodność z rozporządzeniem REACH (KE) nr 1907/2006. Informacje o obsłudze protokołu SCIP UUID można znaleźć na stronie echa.europa.eu
Materiały	Sprawdzono pod kątem nienabywania surowców z terenów objętych konfliktami zbrojnymi zgodnie z wytycznymi OECD Aby dowiedzieć się więcej o proekologicznych działaniach Axis, odwiedź stronę axis.com/about-axis/sustainability
Odpowiedzialność za środowisko	axis.com/environmental-responsibility Axis Communications jest sygnatariuszem programu UN Global Compact. Więcej można się dowiedzieć pod adresem unglobalcompact.org .

Rysunek wymiarowy



AXIS COMMUNICATIONS
AXIS TU8010 2-port PoE Extender

www.axis.com