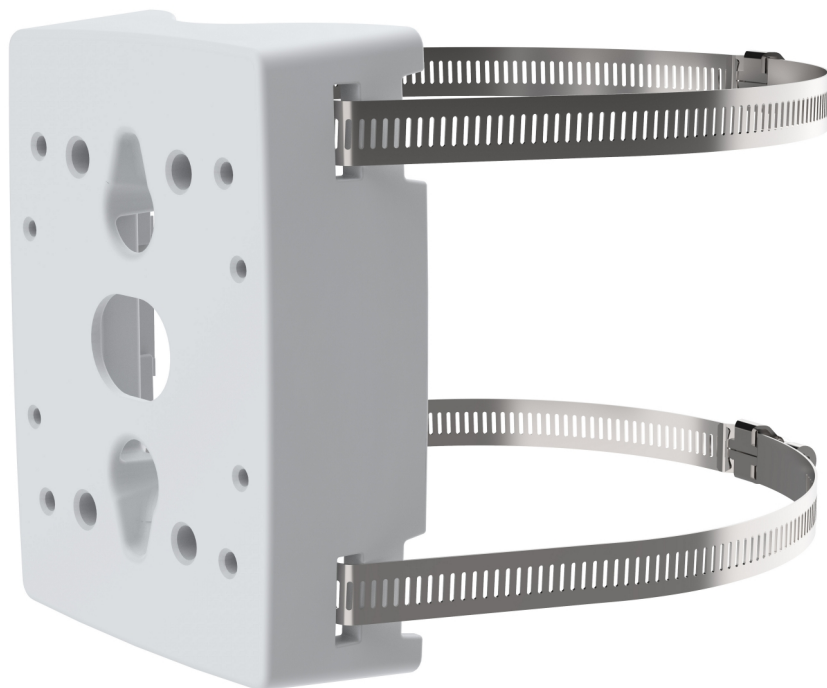


AXIS T91B47

Mocowanie do masztu o różnych średnicach zewnętrznych

Mocowanie do masztu AXIS T91B47 przeznaczone jest zarówno do zastosowań wewnętrznych, jak i zewnętrznych. Dostępne jest w dwu wersjach o różnej długości taśmy ze stali nierdzewnej (SS316L). Jedna wersja przewidziana jest do masztów o średnicy 50 – 150 mm, druga zaś do masztów o średnicy 100 – 410 mm. Mocowanie to może być również montowane na kształtowniku. Jeżeli mocowanie AXIS T91B47 stosowane jest do instalacji stałopozycyjnych kamer kopułkowych Axis lub kamer Axis typu bullet, wyposażenie w rodzaju zestawów do zawieszania nie jest wymagane, co pozwala zmniejszyć koszty.

- > **Możliwość stosowania na masztach o bardzo różnych średnicach**
- > **Bezpieczna i prosta instalacja**
- > **Wandaloodporność w klasie IK10**
- > **Zabezpieczenie przed korozją w klasie NEMA 4X**
- > **W zestawie taśmy ze stali nierdzewnej Axis (SS316L)**



AXIS T91B47

Modele	<p>mocowanie do masztu AXIS T91B47 50 – 150 mm</p> <p>mocowanie do masztu AXIS T91B47 100 – 410 mm</p>	Zrównoważony rozwój	urządzenie wolne od związków PVC
Informacje ogólne		Otoczenie	<p>zastosowania wewnętrzne</p> <p>zastosowania zewnętrzne</p>
Obsługiwane produkty	<p>kompatybilne kamery sieciowe Axis:</p> <p>kamery stałopozycyjne do zastosowań zewnętrznych: serie AXIS M11 / P13 / Q16</p> <p>stałopozycyjne kamery typu bullet: serie AXIS P14 / Q17</p> <p>stałopozycyjne kamery kopułkowe: serie AXIS M30 / P32 / P33 / Q35 / Q36</p> <p>kamery termowizyjne: serie AXIS Q19 / Q29</p> <p>zgodne akcesoria Axis:</p> <p>wysięgnik ścienny AXIS T91E61</p> <p>wysięgnik ścienny AXIS T94Q01A</p> <p>wspornik montażowy AXIS P33</p> <p>obudowy serii AXIS T92E</p> <p>obudowy serii AXIS T93F</p> <p>obudowa ochronna AXIS T93G05</p>	Spełnione normy	<p>bezpieczeństwo</p> <p>IEC / EN / UL 60950-1, IEC / EN / UL 60950-22</p> <p>środowisko</p> <p>EN 50581, NEMA 250 typ 4X^a</p> <p>uderzenia</p> <p>IEC 62262 IK10</p>
Średnica słupa	<p>mocowanie do masztu AXIS T91B47 50 – 150 mm: 50 – 150 mm</p> <p>mocowanie do masztu AXIS T91B47 100 – 410 mm: 100 – 410 mm</p>	Wymiary	111 × 42 × 147 mm
Maks. obciążenie	15 kg	Masa	0,3 kg bez taśm stalowych
Prowadzenie kabli	<p>z tyłu: otwór kablowy</p> <p>z boku: otwór kablowy typu U (26 mm)</p>	Akcesoria w komplecie	<p>instrukcja instalacji</p> <p>opaski kablowe, śruby</p> <p>taśmy ze stali nierdzewnej</p>
Obudowa	<p>aluminium z pokryciem proszkowym, zabezpieczenie przed korozją NEMA 4X, wandaloodporność IK10</p> <p>kolor: biały NCS S 1002-B</p>	Gwarancja	<p>3-letnia gwarancja firmy Axis, informacje na stronie www.axis.com/warranty</p>

a. *Tylko z zabezpieczeniem antykorozyjnym*

Odpowiedzialność za środowisko:

axis.com/environmental-responsibility