

## AXIS Camera Station S1216 Tower

### Servidores de grabación listos para usarse

Este servidor de grabación seguro y ampliable consta de eficaces componentes. Ofrece un rendimiento alto y es compatible con aplicaciones y características muy eficaces. Para una instalación rápida y sencilla, AXIS S1216 Tower incluye el software de gestión de vídeo AXIS Camera Station con licencias para 16 canales y todos los programas del sistema necesarios ya instalados y configurados. Un módulo de plataforma de confianza con certificación FIPS 140-2 de nivel 2 garantiza el almacenamiento seguro de todas las claves y certificados criptográficos. Por otra parte, todos los productos compatibles están disponibles en una sola lista de precios y se pueden comprar en el mismo lugar. Ofrece, entre otros, servicios para usar el disco duro propio, soporte in situ el día laboral siguiente y garantía de 5 años

- > **Solución eficaz y ampliable**
- > **Opciones de almacenamiento flexibles, incluido RAID**
- > **8 TB de almacenamiento incluidos**
- > **16 licencias de AXIS Camera Station incluidas**
- > **Gran cobertura de soporte y garantía de 5 años**



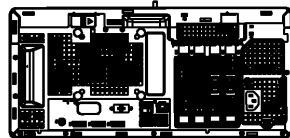
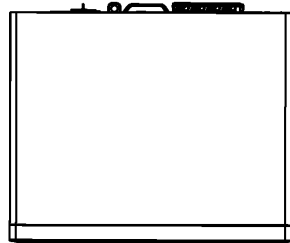
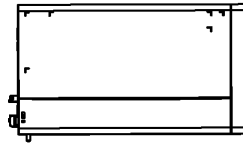
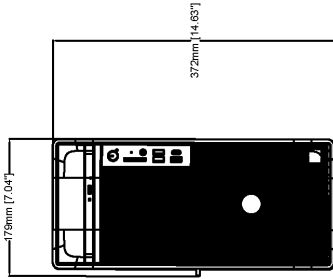
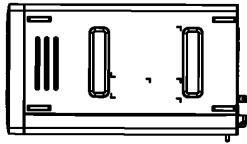
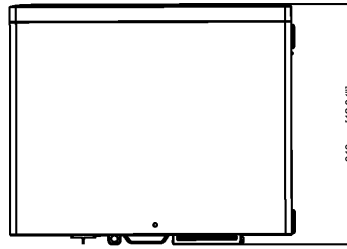
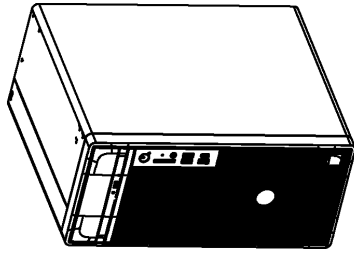
# AXIS Camera Station S1216 Tower

<b>Licencias</b>	16 licencias principales de AXIS Camera Station y asociadas al hardware. Se pueden actualizar con otras licencias que se venden por separado.
<b>Escalabilidad del sistema</b>	Tiene capacidad para 64 puertas y 32 canales de vídeo con una velocidad de bits de grabación total de hasta 256 Mbit/s, lo que corresponde a 4 MP, 30 imágenes por segundo por canal en comercios minoristas. Consulte los almacenamientos estimados en AXIS Site Designer. Probado con: 6 clientes de visualización en directo 2 clientes de operaciones de reproducción o depuración intensas
<b>Hardware</b>	
<b>Procesador</b>	Procesador Intel® Core™
<b>Memoria</b>	16 GB (2 X 8 GB)
<b>Almacenamiento</b>	HDD SATA de clase empresarial intercambiable en frío y de 7200 rpm. Total de ranuras HDD: 2 Ranura para HDD libre: 1 Almacenamiento listo para utilizarse: 8 TB (1 x 8 TB)
<b>RAID</b>	Nivel RAID de fábrica: No configurado Niveles RAID admitidos: 0, 1
<b>Tarjeta gráfica</b>	Intel® UHD Graphics
<b>Alimentación</b>	500 W 80+ Platinum (100–240 V CA, 7,0 A, 50/60 Hz)
<b>Conectores</b>	<b>Parte delantera:</b> 1 toma de audio universal 2x USB 2.0 1 USB 3.2 1 puerto USB 3.2 gen 2x2 USB-C <b>Parte posterior:</b> 1 toma de audio universal 3 DisplayPort™ 1.4a 1 cabezal para botón de encendido remoto 4 USB 3.2 2 USB 2.0 1 Ethernet RJ45
<b>Vídeo</b>	
<b>Transmisión de vídeo</b>	<b>Visualización en directo:</b> 1 transmisión 4K a 30 imágenes por segundo 4 vistas divididas x 1080p a 30 imágenes por segundo 9 vistas divididas x 720p a 30 imágenes por segundo 16 vistas divididas x 360p a 15 imágenes por segundo 25 vistas divididas x 360p a 15 imágenes por segundo 36 vistas divididas x 360p a 15 imágenes por segundo Cualquier combinación de lo anterior para un máximo de dos monitores 4K, de los que solo uno puede reproducir flujos a 30 imágenes por segundo. <b>Reproducción:</b> Compatible con los mismos escenarios divididos que en la visualización en directo en un solo monitor. La reproducción a altas velocidades puede afectar al rendimiento del vídeo.

<b>Homologaciones</b>	
<b>Cadena de suministro</b>	Cumple los requisitos de TAA
<b>EMC</b>	EN 55032 Clase B, EN 55035, EN 61000-3-2, EN 61000-3-3, FCC Parte 15 Subparte B Clase B, ISED ICES-003 Clase B, RCM AS/NZS CISPR 32 Clase B, KS C 9832 Clase B, KS C 9835, VCCI 32-1 Clase B, BSMI
<b>Seguridad</b>	IEC/EN/UL 62368-1, EN 62311, NOM-019-SCFI-1998
<b>Ciberseguridad</b>	FIPS 140
<b>Ciberseguridad</b>	
<b>Documentación</b>	<i>Guía de seguridad de AXIS Camera Station</i> <i>Política de gestión de vulnerabilidades de Axis</i> <i>Modelo de desarrollo de la seguridad de Axis</i> Para descargar documentos, vaya a <a href="https://axis.com/support/cybersecurity/resources">axis.com/support/cybersecurity/resources</a> Para obtener más información sobre el servicio de asistencia para ciberseguridad de Axis, vaya a <a href="https://axis.com/cybersecurity">axis.com/cybersecurity</a> .
<b>General</b>	
<b>Sistema operativo</b>	Microsoft® Windows® 10 IoT Enterprise LTSC 2021 Recuperación de sistema operativo integrada: sí Unidad de sistema operativo: SSD de 256 GB
<b>Seguridad</b>	Compatibilidad con unidad de sistema operativo cifrada y unidad de grabación Módulo de plataforma de confianza con certificación FIPS 140-2 de nivel 2 (TPM 2.0)
<b>Condiciones de funcionamiento</b>	De 0 °C a 45 °C Humedad relativa del 20 % al 80 % (sin condensación)
<b>Condiciones de almacenamiento</b>	de -40 °C a 65 °C Humedad relativa del 5 al 95 % (sin condensación)
<b>Dimensiones</b>	367 x 169 x 301 mm (14,5 x 6,7 x 11,8 pulgadas)
<b>Peso</b>	6,6 kg (13,2 libras)
<b>Accesorios incluidos</b>	Cable de alimentación con enchufe para pared
<b>Accesorios opcionales</b>	Paneles de control y joysticks de Axis Discos duros para empresa Para obtener información sobre otros accesorios, consulte <a href="https://axis.com">axis.com</a> .
<b>Servicios</b>	Soporte in situ al siguiente día laborable Usar disco duro propio
<b>Garantía</b>	Garantía de 5 años; consulte <a href="https://axis.com/warranty">axis.com/warranty</a>
<b>Control de exportaciones</b>	Este producto está sujeto a las normas de control de exportaciones y debe cumplir siempre las normativas aplicables, tanto nacionales como internacionales, de control de exportaciones o re-exportaciones.

## AXIS Camera Station

Para conocer más detalles sobre las características y funciones de AXIS Camera Station, consulte su hoja de datos en [axis.com](https://axis.com)



Revision	v.01	Revision date	2022-12-05
Paper size	A4	Release date	2022-12-05
Created by	MS	Scale	1:8

© 2022 Axis Communications

**AXIS**<sup>®</sup> COMMUNICATIONS  
www.axis.com

# AXIS S1216 Tower