

## AXIS Q1656-BE Box Camera

Modèle d'extérieur en 4 MP

Avec une résolution de 4 MP à 60 ips, un capteur 1/1.8" et Lightfinder 2.0, la caméra AXIS Q1656-BE offre une qualité vidéo exceptionnelle, même dans des conditions de faible éclairage. Basée sur le tout dernier processeur (SoC) Axis, elle prend en charge des fonctions et des applications avancées reposant sur le deep learning en périphérie. De plus, AXIS Object Analytics fournit l'analyse des objets pour une classification des objets hautement nuancée. Grâce à des fonctionnalités de cybersécurité intégrées, elle empêche tout accès non autorisé et protège votre système. Ce boîtier seul pour utilisation en extérieur est livré sans objectif ni fixation, mais grâce à une gamme étendue d'objectifs, d'options de montage et de kits d'éclairage infrarouge, vous pouvez créer une caméra unique pour répondre à vos besoins.

- > [Images exceptionnelles avec un capteur 1/1.8"](#)
- > [Prise en charge des fonctions d'analyse via le deep learning](#)
- > [Fonctions de cybersécurité intégrées](#)
- > [Prise en charge de l'objectif i-CS](#)
- > [Personnalisation possible pour répondre à des besoins spécifiques](#)



# AXIS Q1656-BE Box Camera

## Caméra

### Capteur d'image

Capteur CMOS RVB à balayage progressif 1/1,8"

### Jour et nuit

Masque IR automatiquement amovible

### Éclairage minimum

4 MP 25/30 ips avec Forensic WDR et Lightfinder 2.0

Couleur : 0,05 lux à 50 IRE, F1.5

N/B : 0,01 lux à 50 IRE, F1.5

4 MP 50/60 ips avec Lightfinder 2.0

Couleur : 0,1 lux à 50 IRE, F1.5

N/B : 0,02 lux à 50 IRE, F1.5

Objectif non inclus

### Vitesse d'obturation

1/47500 s à 1 s

## Système sur puce

### Modèle

ARTPEC-8

### Flash

RAM de 2048 Mo, mémoire Flash de 8194 Mo

### Capacités de calcul

Processeur de deep learning (DLPU)

## Vidéo

### Compression vidéo

Profils de base, principal et avancé H.264 (MPEG-4 Partie 10/AVC)

Profil principal H.265 (MPEG-H Partie 2/HEVC)

Motion JPEG

### Résolution

16:9 2688 x 1512 Quad HD à 160 x 90

4:3 2016 x 1512 à 160 x 120

### Fréquence d'image

Sans WDR : Jusqu'à 60/50 ips (60/50 Hz) dans toutes les résolutions

WDR : Jusqu'à 30/25 ips (60/50 Hz) dans toutes les résolutions

### Flux vidéo

Plusieurs flux, configurables individuellement en H.264, H.265 et Motion JPEG

Axis Zipstream technology en H.264 et H.265

Fréquence d'images et bande passante contrôlables H.264/H.265 VBR/ABR/MBR

Mode faible latence

Indicateur de diffusion vidéo

### Diffusion multi-vues

Jusqu'à 8 zones de vue détournées individuellement

### Paramètres d'image

Saturation, contraste, luminosité, Forensic WDR : jusqu'à 120 dB en fonction de la scène, balance des blancs, seuil jour/nuit, échelle de tonalité, mode d'exposition, zones d'exposition, désembuage, stabilisation d'image électronique, correction de la distorsion en barillet, compression, rotation : 0°, 90°, 180°, 270° incluant Corridor format, mise en miroir, incrustation dynamique de texte et d'image, masque de confidentialité polygonal

Profils de scène : criminalistique, vivant, aperçu du trafic

### Panoramique, Inclinaison et Zoom (PTZ)

PTZ numérique, positions prééglées

Pilote PTZ téléchargeable (Pelco D préinstallé)

## Audio

### Diffusion en flux (streaming)

bidirectionnel, duplex intégral

Réduction du bruit

### (codage)

24 bits LPCM, AAC-LC 8/16/32/48 kHz, G.711 PCM 8 kHz, G.726 ADPCM 8 kHz, Opus 8/16/48 kHz

Débit configurable

### Entrée/sortie

Entrée microphone externe ou entrée de ligne, sortie de ligne, alimentation en boucle, entrée audio numérique, contrôle automatique du gain

## Réseau

### Protocoles réseau

IPv4, IPv6, USGv6, HTTP, HTTPS<sup>1</sup>, HTTP/2, TLS<sup>1</sup>, QoS Layer 3 DiffServ, FTP, SFTP, CIFS/SMB, SMTP, Bonjour, UPnP®, SNMP v1/v2c/v3 (MIB-II), DNS, DynDNS, NTP, PTP, RTSP, RTP, SRTP/RTSPS, TCP, UDP, IGMPv1/v2/v3, RTCP, ICMP, DHCPv4/v6, ARP, SSH, LLDP, MQTT v3.1.1, Syslog sécurisé (RFC 3164/5424, UDP/TCP/TLS)

## Intégration système

### Application Programming Interface (interface de programmation d'applications)

API ouverte pour l'intégration de logiciels, avec VAPIX® et AXIS Camera Application Platform ; caractéristiques disponibles sur [axis.com/developer-community](https://axis.com/developer-community).

Connexion au cloud en un clic

Profil G ONVIF®, Profil M ONVIF®, Profil S ONVIF® et Profil T ONVIF®, caractéristiques disponibles sur [onvif.org](https://onvif.org)

### Commandes à l'écran

Stabilisation électronique d'image

Changement de mode jour/nuit

Désembuage

Plage dynamique étendue (WDR)

Indicateur de diffusion vidéo

Régulateur de chaleur

### Conditions de l'événement

Application

Audio : détection audio, lecture de clips audio

Statut du périphérique : au-dessus/en dessous/dans les limites de la température de fonctionnement, boîtier ouvert, adresse IP bloquée, adresse IP supprimée, flux de données vidéo en direct actif, perte du réseau, nouvelle adresse IP, protection contre les surintensités de l'alimentation en boucle, système prêt

Audio numérique : signal numérique contenant des métadonnées Axis, signal numérique comme taux d'échantillonnage non valide, signal numérique manquant, signal numérique OK

Stockage edge : enregistrement en cours, interruption du stockage, problèmes d'état du stockage détectés

E/S : entrée numérique, déclenchement manuel, entrée virtuelle

MQTT : sans état

PTZ : dysfonctionnement PTZ, mouvement PTZ, position pré-réglée PTZ atteinte, PTZ prêt

Programmés et récurrents : programme

Vidéo : dégradation du débit binaire moyen, mode jour-nuit, sabotage

### Déclenchement d'actions en cas d'événement

Texte par incrustation, activation de sortie externe, lecture de clips audio, pré-réglage du zoom

E/S : activer/désactiver l'E/S une fois, activer/désactiver l'E/S tant que la règle est active

MQTT : publication

Notification : HTTP, HTTPS, TCP et e-mail

Buffering vidéo ou image pré/post-alarme pour enregistrement ou téléchargement

PTZ : Pré-réglage du PTZ, démarrage/arrêt de la ronde de contrôle

Enregistrement vidéo : carte SD et partage réseau

Pièges SNNP : envoyer, envoyer tant que la règle est active

Chargement d'images ou de clips vidéo : FTP, SFTP, HTTP, HTTPS, partage réseau et courrier électronique

### Aides à l'installation intégrées

Mise au point arrière à distance, assistant de mise à niveau, compteur de pixels

Objectif i-CS : Zoom et mise au point à distance

## Fonctions d'analyse

### Applications

Inclus

AXIS Object Analytics, AXIS Scene Metadata, AXIS Image Health Analytics, AXIS Live Privacy Shield<sup>2</sup>, AXIS Video Motion Detection

Prise en charge d'AXIS Camera Application Platform permettant l'installation d'applications tierces, voir [axis.com/acap](https://axis.com/acap)

### AXIS Object Analytics

Classes d'objets : humains, véhicules (types : voitures, bus, camions, vélos, autre)

Scénarios : franchissement de ligne, objet dans la zone, temps dans la zone, comptage de passages, occupation dans la zone

Jusqu'à 10 scénarios

Autres caractéristiques : objets déclenchés visualisés avec matrices de caractères à codes couleurs

Zones d'inclusion et d'exclusion polygone

Configuration de la perspective

Événement d'alarme de mouvement ONVIF

### AXIS Image Health Analytics

Paramètres de détection :

Sabotage : image bloquée, image redirigée

Dégradation de l'image : image brouillée, image sous-exposée

Autres caractéristiques : sensibilité, période de validation

1. Ce produit comprend des logiciels développés par le projet OpenSSL pour une utilisation dans la boîte à outils OpenSSL ([openssl.org](https://openssl.org)), ainsi qu'un logiciel de cryptographie développé par Eric Young ([eay@cryptsoft.com](mailto:eay@cryptsoft.com)).

2. Disponible en téléchargement

## AXIS Scene Metadata

Classes d'objets : humains, visages, véhicules (types : voitures, bus, camions, vélos), plaques d'immatriculation

Attributs de l'objet : couleur du véhicule, couleur des vêtements (haut ou bas du corps), confiance, position

## Agréments

### CEM

EN 55032 Classe A, EN 55035, EN 61000-3-2, EN 61000-3-3, EN 61000-6-1, EN 61000-6-2, EN 50121-4

Australie/Nouvelle-Zélande : CISPR 24, CISPR 35, RCM AS/NZS CISPR 32 Classe A

Canada : ICES-3(A)/NMB-3(A)

Japon : VCCI Classe A

Corée : KS C 9832 Classe A, KS C 9815, KS C 9835, KS C 9547

États-Unis : FCC partie 15 - sous-partie B, Classe A

Transport ferroviaire : IEC 62236-4

### Protection

IEC/EN/UL 62368-1, IEC/EN/UL 60950-22, IEC 62471, IS 13252

### Environnement

IEC 60068-2-1, IEC 60068-2-2, IEC 60068-2-6, IEC 60068-2-14, IEC 60068-2-27, IEC 60068-2-78, IEC/EN 60529 IP66/IP67, IEC/EN 62262 IK10, NEMA 250 Type 4X, NEMA TS 2 (2.2.7-2.2.9), ISO 21207 (Méthode B)

### Réseau

NIST SP500-267

### Cybersécurité

ETSI EN 303 645, Label de Sécurité Informatique BSI, FIPS 140

## Cybersécurité

### Sécurité locale

Logiciel : SE signé, protection contre les attaques par force brute, authentification Digest et flux d'identifiants client/pour code d'autorisation OAuth 2.0 RFC6749 OpenID pour la gestion centralisée des comptes ADFS, protection par mot de passe, module cryptographique Axis (FIPS 140-2 niveau 1), cryptage de la SD carte SD AES-XTS-Plain64 256 octets

Matériel : Plateforme de cybersécurité Axis Edge Vault TPM 2.0 (CC EAL4+, FIPS 140-2 Niveau 2), Secure Element (CC EAL 6+), confiance intégré sur un système (TEE), Identifiant de périphérique Axis, keystore sécurisé, vidéo signée, démarrage sécurisé, système de fichiers crypté (AES-XTS-Plain64 256 bits)

### Sécurité réseau

IEEE 802.1X (EAP-TLS, PEAP-MSCHAPv2)<sup>3</sup>, IEEE 802.1AE (MACsec PSK/EAP-TLS), IEEE 802.1AR, HTTPS/HSTS<sup>3</sup>, TLS v1.2/v1.3<sup>3</sup>, sécurité de l'heure réseau (NTS), IGC de certification X.509, pare-feu basé sur l'hôte

### Documentation

*Guide de renforcement de la sécurité d'AXIS OS*

*Politique de gestion des vulnérabilités d'Axis*

*Modèle de développement de sécurité Axis*

Facture des matériels du logiciel AXIS OS (SBOM)

Pour télécharger des documents, rendez-vous sur [axis.com/support/cybersecurity/resources](https://axis.com/support/cybersecurity/resources)

Pour en savoir plus sur la prise en charge de la cybersécurité Axis, rendez-vous sur [axis.com/cybersecurity](https://axis.com/cybersecurity)

## Général

### Boîtier

Boîtier en aluminium résistant aux chocs (IK10), conforme aux normes IP66, IP67 et NEMA 4X avec membrane de déshumidification intégrée

Vitre avant IK10 en plastique résistante aux chocs protection étanche avec revêtement antireflet noir Couleur : blanc NCS S 1002-B

Pour des instructions concernant la peinture, accédez à la page d'assistance du produit. Pour plus d'informations sur l'impact sur la garantie, accédez à [axis.com/warranty-implication-when-repainting](https://axis.com/warranty-implication-when-repainting).

### Écoresponsabilité

Sans PVC, sans BFR/CFR, 0 % plastique recyclé, 5 % plastique bio

3. Ce produit comprend des logiciels développés par le projet OpenSSL pour une utilisation dans la boîte à outils OpenSSL ([openssl.org](https://openssl.org)), ainsi qu'un logiciel de cryptographie développé par Eric Young ([ey@cryptsoft.com](mailto:ey@cryptsoft.com)).

## Alimentation

Alimentation par Ethernet (PoE) IEEE 802.3at Type 2  
Classe 4  
11,8 W standard, 25,5 W max.  
10–28 VCC, type 11,2 W, 25,2 W max  
Alimentation redondante

---

## Connecteurs

RJ45 pour 10BASE-T/100BASE-TX/1000BASE-T PoE  
Bloc terminal pour deux entrées configurables /sorties numériques supervisées et deux entrées configurables/sorties numériques non supervisées (sortie 12 VCC, charge max. 50 mA)  
RS485/RS422, 2 pièces, 2 pos, duplex intégral, bloc terminal  
Entrée CC, bloc terminal, micro/entrée de ligne 3,5 mm, sortie de ligne 3,5 mm  
Connecteur i-CS (compatible avec P-Iris et DC-iris)

---

## Stockage

Compatible avec les cartes microSD/microSDHC/microSDXC  
Prise en charge du cryptage des cartes SD (AES-XTS-Plain64 256 bits)  
Enregistrement dans un espace de stockage réseau (NAS)  
Pour des recommandations sur les cartes SD et le stockage NAS, voir [axis.com](http://axis.com)

---

## Conditions de fonctionnement

-40 °C à 60 °C (-40 °F à 140 °F)  
Contrôle de température arctique : démarrage à -40 °C (-40 °F)  
Température maximale conformément à la norme NEMA TS 2 (2.2.7) : 74 °C (165 °F)  
Humidité relative de 10 à 100 % (avec condensation)

---

## Conditions de stockage

-40 °C à 65 °C (-40 °F à 149 °F)  
Humidité relative de 5 % à 95 % (sans condensation)

---

## Dimensions

Pour obtenir les dimensions du produit dans son ensemble, voir le plan coté dans cette fiche technique.

---

## Poids

3,3 kg (7,3 lb)

---

## Accessoires fournis

Pare-soleil, kit de connexion, outil resistorx® T20, guide d'installation, licence 1 utilisateur du logiciel de décodage Windows®

---

## Accessoires en option

AXIS T8415 Wireless Installation Tool  
AXIS Surveillance Cards  
Pour plus d'accessoires, voir [axis.com](http://axis.com)

---

## Objectifs en option

Lens CS 4-10 mm F0.9 P-Iris  
Lens i-CS 9-50 mm F1.5 8 MP  
Lens CS 12-50 mm F1.4 P-Iris 8 MP  
Lens i-CS 1/1.8" 3.9-10 mm F1.5

---

## Logiciels de gestion vidéo

AXIS Camera Station et le logiciel de gestion vidéo des partenaires de développement d'applications d'Axis disponibles sur [axis.com/vms](http://axis.com/vms)

---

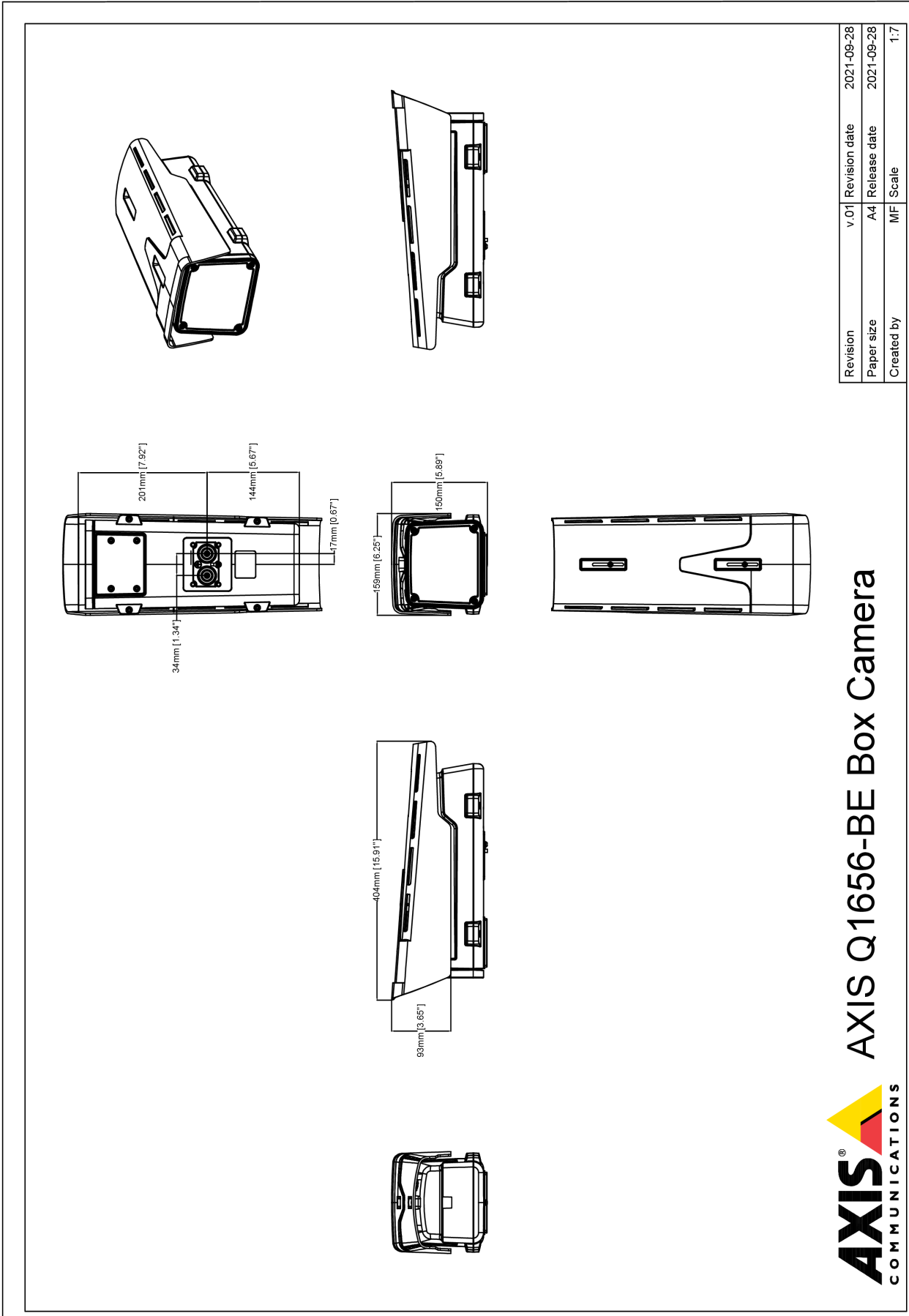
## Langues

Anglais, Allemand, Français, Espagnol, Italien, Russe, Chinois simplifié, Japonais, Coréen, Portugais, Polonais, Chinois traditionnel, Néerlandais, Tchèque, Suédois, Finnois, Turc, Thaï, Vietnamien

---

## Garantie

Garantie de 5 ans, voir [axis.com/warranty](http://axis.com/warranty)



Revision	v.01	Revision date	2021-09-28
Paper size	A4	Release date	2021-09-28
Created by	MF	Scale	1:1

© 2019 Axis Communications

**AXIS** COMMUNICATIONS  
**AXIS Q1656-BE Box Camera**

www.axis.com