

## Cámaras de red domo PTZ AXIS Q60-E

### Domos PTZ de alta velocidad para exteriores



Las cámaras AXIS Q60-E son domos de tecnología punta con movimiento horizontal/vertical y zoom (PTZ) para exteriores que proporcionan una cobertura excepcional en zonas amplias y un elevado nivel de detalle al utilizar el zoom. Diseñadas para instalaciones sencillas, disponen de un funcionamiento fiable en exteriores, son perfectas para la vigilancia de ciudades, aeropuertos, estaciones de tren, puertos y estadios.

La AXIS Q6045-E Mk II ofrece una excelente calidad de visualización con HDTV 1080p y un zoom óptico de 32x. La AXIS Q6044-E ofrece HDTV 720p y zoom óptico de 30x. La AXIS Q6042-E admite resolución ampliada D1 y zoom óptico de 36x.

Las cámaras AXIS Q60-E están diseñadas a prueba de agresiones (IK10) y disponen de un mecanismo de detección de golpes, protección contra sobretensión (normas ferroviarias) y protección frente al polvo, la lluvia y la nieve (IP66 y NEMA 4X). Deberán operar en un rango de temperaturas que oscila entre -50 °C y 50 °C. El control de temperatura Arctic garantiza un perfecto arranque de la cámara incluso en condiciones de frío extremo. Las cámaras AXIS Q6042-E y AXIS Q6044-E admiten estabilización de imagen electrónica (muy útil para conseguir vídeos con menos movimiento en condiciones de viento). En condi-

ciones de niebla, la AXIS Q6044-E y la AXIS Q6045-E Mk II ofrecen vídeos más nítidos gracias a su funcionalidad de desempañado automático.

Las domos PTZ admiten autoseguimiento y Active Gatekeeper e integran una capacidad significativa para aplicaciones de video inteligente de otros fabricantes. La AXIS Q6045-E Mk II ofrece análisis integrados adicionales como compensación de zonas muy iluminadas, detección de objetos retirados y de entradas/salidas.

Las cámaras AXIS Q60-E disponen también de una ranura integrada de tarjetas para el almacenamiento local de grabaciones. Las cámaras reciben alimentación de alta potencia a través de Ethernet con el midspan High PoE.

- > Hasta HDTV 1080p
- > Zoom óptico de hasta 36x
- > Preparadas para exteriores con control de temperatura Arctic
- > A prueba de agresiones y detección de golpes
- > Desempañado automático (AXIS Q6044-E, AXIS Q6045-E Mk II)
- > High PoE



*Nota: Los soportes de montaje se venden por separado.*



# Domos PTZ de alto rendimiento para exteriores

Las resistentes domos AXIS Q60-E PTZ están diseñadas para funcionar las veinticuatro horas con movimiento horizontal/vertical y zoom en entornos exteriores. Las cámaras pueden dirigirse automáticamente hacia 256 posiciones predefinidas. Con movimiento horizontal de 360° ilimitado, permiten la vigilancia de una zona extremadamente amplia. Su potente zoom, combinado con su elevada resolución, proporciona vigilancia con gran nivel de detalle en distancias grandes. Las cámaras AXIS Q60-E ofrecen un movimiento horizontal y vertical rápido y preciso. Pueden moverse verticalmente hasta 20° sobre la línea del horizonte, lo cual les dota de capacidad para ver por encima de su posición de montaje. Esto resulta muy útil, por ejemplo, en los estadios, donde se necesita visión sobre las gradas.



AXIS Q6042-E

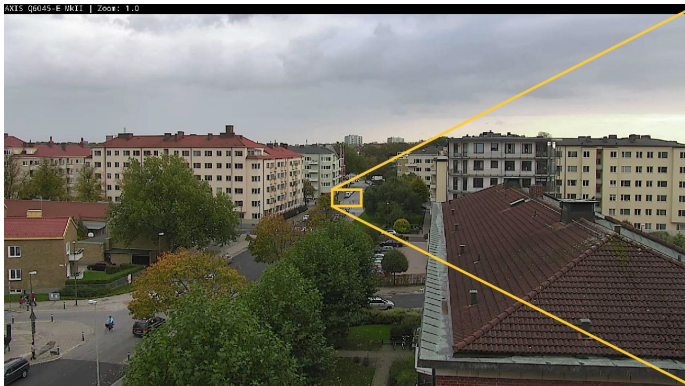


AXIS Q6044-E

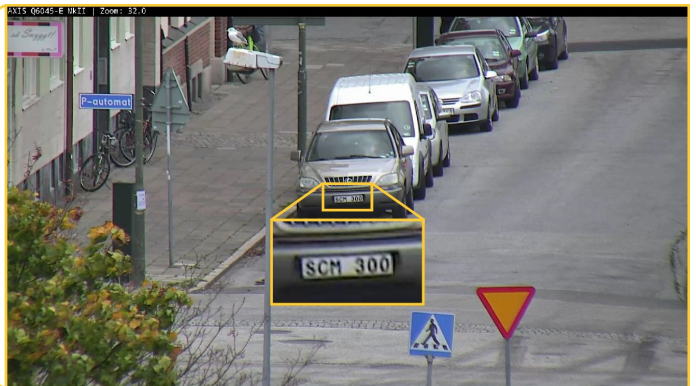


AXIS Q6045-E Mk II

Las imágenes de arriba muestran el campo de visión y el nivel de detalle que proporcionan las tres domos PTZ AXIS Q60-E.



Capturas de vistas HDTV 1080p de la AXIS Q6045-E Mk II: a la izquierda, vista general; a la derecha, captura con zoom de 32x acercado que permite leer la matrícula de un vehículo a 300 m de distancia.



## Elevado nivel de detalle con HDTV

De las tres cámaras, la AXIS Q6045-E Mk II es la que proporciona el campo de visión más amplio, con un ángulo de visión horizontal de 62,8°. Además, la AXIS Q6045-E Mk II ofrece el mayor nivel de detalle puesto que proporciona un rendimiento HDTV 1080p de acuerdo con la norma SMPTE 274M con una resolución de 1920x1080 píxeles, una frecuencia de imagen máxima de 25/30 imágenes por segundo, fidelidad de color HDTV y formato 16:9.

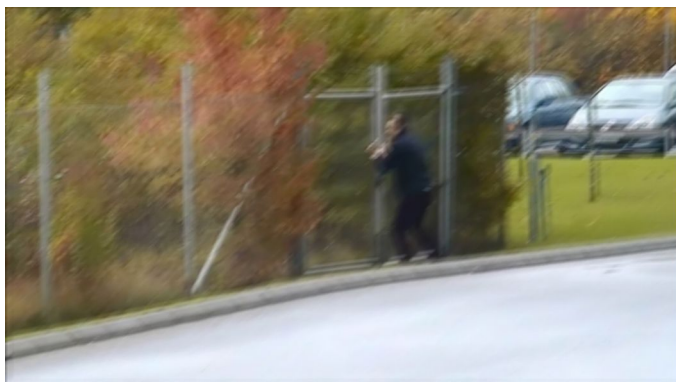
Aunque el zoom óptico de la cámara AXIS Q6045-E Mk II es de 32x, este factor —combinado con la funcionalidad HDTV 1080p— permite la lectura de la matrícula de un vehículo a una distancia de 300 m (mayor que la distancia a la que la lee la AXIS Q6042-E, con un zoom óptico de 36x y una resolución estándar).

La AXIS Q6044-E también ofrece un ángulo de visión horizontal de 62,9°. El zoom óptico de 30x de la cámara, en combinación con la funcionalidad HDTV 720p, proporciona capturas excelentes al acercar el zoom lo que permite, por ejemplo, leer la matrícula de un vehículo hasta a 245 m de distancia. La AXIS Q6042-E ofrece una resolución ampliada D1 (736x576 píxeles en 50 Hz, 752x480 píxeles en 60 Hz) lo que permite la lectura de la matrícula de un vehículo a unos 190 m de distancia.

Las tres domos PTZ admiten H.264 perfil principal para una compresión de vídeo eficaz que mantiene la calidad de imagen al tiempo que minimiza el uso de ancho de banda y el espacio de almacenamiento. Las cámaras ofrecen funcionamiento diurno y nocturno lo cual proporciona una excelente calidad de vídeo durante el día y claridad de imagen, en blanco y negro, en condiciones de poca luz.

## Estabilización de imagen electrónica en la AXIS Q6042-E y en la AXIS Q6044-E

Las cámaras con zoom en posiciones altas son sensibles a las vibraciones causadas por el viento y el tráfico. Las cámaras AXIS Q6042-E y AXIS Q6044-E admiten la estabilización de imagen electrónica (EIS) que reduce los efectos de la vibración de la cámara. En condiciones de viento, la EIS proporciona vídeos más nítidos y útiles y ayuda a reducir el tamaño de los archivos de vídeo, lo que resulta en la reducción del uso de la banda ancha y del almacenamiento.



En condiciones de vibración: a la izquierda, imagen sin EIS, a la derecha, una captura de una AXIS Q6044-E en vibración con EIS activada.

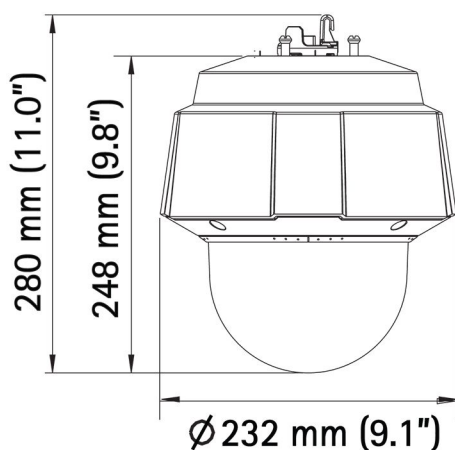
## Desempeñado automático

La AXIS Q6044-E y la AXIS Q6045-E Mk II admiten desempañado automático, el cual, cuando está activado, detecta automáticamente la niebla en la escena y la filtra digitalmente para proporcionar un vídeo más nítido.



Imágenes obtenidas con la AXIS Q6044-E: a la izquierda, sin desempañado automático; a la derecha, con desempañado automático activado.

## Dimensiones



## Accesorios opcionales

1. AXIS T91A
2. Domo Dahumada
3. Midspans High PoE de Axis
4. Alargador PoE AXIS T8129
5. AXIS P8221 Módulo de audio con E/S de red
6. Consola de control de videovigilancia AXIS T8310
7. Cables RJ45 con clasificación IP66 con conector (CAT6) premontado



# Especificaciones técnicas - Cámaras de red domo PTZ AXIS Q60-E

|  |   |   |   |
|--|---|---|---|
| <b>Modelos</b>                               | AXIS Q6042-E 50 Hz, AXIS Q6042-E 60 Hz<br>AXIS Q6044-E 50 Hz, AXIS Q6044-E 60 Hz<br>AXIS Q6045-E Mk II 50 Hz, AXIS Q6045-E Mk II 60 Hz  | <b>Interfaz de programación de aplicaciones</b> | API abierta para la integración de software, incluida VAPIX® y la Plataforma de aplicaciones de cámaras AXIS; las especificaciones están disponibles en <a href="http://www.axis.com">www.axis.com</a><br>AXIS Video Hosting System (AVHS) con conexión de cámara con un solo clic<br>ONVIF Profile S, las especificaciones están disponibles en <a href="http://www.onvif.org">www.onvif.org</a>   |
| <b>Cámara</b>                                |   |   |   |
| <b>Sensor de imagen</b>                      | AXIS Q6042-E: ExView CCD HAD de barrido progresivo de 1/4"<br>AXIS Q6044-E: CCD de barrido progresivo de 1/3"<br>AXIS Q6045-E Mk II: CMOS de barrido progresivo de 1/2,8"   | <b>Video inteligente</b>                        | Detección de movimiento por vídeo, autoseguimiento, Active Gatekeeper, compatibilidad con la Plataforma de aplicaciones de cámaras AXIS, lo que permite la instalación de aplicaciones adicionales<br>AXIS Q6045-E Mk II: análisis básicos (no comparar con análisis de otros fabricantes): Objetos retirados, detector de entrada/salida, detector de valla, contador de objetos, compensación de zonas muy iluminadas   |
| <b>Lente</b>                                 | AXIS Q6042-E: f=3,3-119 mm, F1.4-4.2, enfoque automático, visión 57,2° - 1,7° <sup>a</sup><br>AXIS Q6044-E: f=4,4-132 mm, F1.4-4.6, enfoque automático, visión 62,9° - 2,2° <sup>a</sup><br>AXIS Q6045-E Mk II: f=4,44-142,6 mm, F1.6-4.41, enfoque automático, visión 62,8° - 2,23° <sup>a</sup>   | <b>Activadores de evento</b>                    | Detección de movimiento por vídeo, detección de golpes, ventilador, calentador, temperatura, disparador manual, autoseguimiento, movimiento, posición predefinida PTZ, eventos de almacenamiento local, Plataforma de aplicaciones de cámaras AXIS<br>AXIS Q6045-E Mk II: entrada/salida, detector de valla, objetos retirados  |
| <b>De día y de noche</b>                     | Filtro de infrarrojos extraíble automáticamente   | <b>Acciones de evento</b>                       | Carga de archivos: FTP, HTTP, recurso compartido de red y correo electrónico<br>Notificación: correo electrónico, HTTP y TCP<br>PTZ predefinida, ronda de vigilancia, autoseguimiento, modo diurno/nocturno, grabación de vídeo en almacenamiento local, memoria de vídeo previa y posterior a la alarma  |
| <b>Iluminación mínima</b>                    | AXIS Q6042-E: Color: 0,5 lux a 30 IRE F1.4;<br>B/N: 0,008 lux a 30 IRE F1.4<br>AXIS Q6044-E: Color: 0,2 lux a 30 IRE F1.4;<br>B/N: 0,04 lux a 30 IRE F1.4<br>AXIS Q6045-E Mk II: Color: 0,3 lux a 30 IRE F1.6;<br>B/N: 0,03 lux a 30 IRE F1.6   | <b>Ayuda integrada para la instalación</b>      | Contador de píxeles   |
| <b>Velocidad de obturación</b>               | AXIS Q6042-E: De 1/30000 s a 1,5 s (50 Hz), De 1/30000 s a 0,5 s (60 Hz)<br>AXIS Q6044-E: De 1/10000 s a 1/4 s<br>AXIS Q6045-E Mk II: De 1/33000 s a 1/3 s (50 Hz), De 1/33000 s a 1/4 s (60 Hz)  | <b>General</b>                                  |   |
| <b>Movimiento horizontal/vertical y zoom</b> | E-flip, 256 posiciones predefinidas, grabación de rondas, rondas de vigilancia, cola de control, indicador de la dirección en pantalla, ajuste horizontal nuevo 0°<br>Horizontal: 360° ilimitado, 0,05°-450°/s, vertical: 220°, 0,05°-450°/s<br>AXIS Q6042-E: zoom óptico de 36x y digital de 12x (total de 432x)<br>AXIS Q6044-E: zoom óptico de 30x y digital de 12x (total de 360x)<br>AXIS Q6045-E Mk II: zoom óptico de 32x y digital de 12x (total de 384x)   | <b>Carcasa</b>                                  | Carcasa metálica (aluminio) con las clasificaciones IP66, NEMA 4X- e IK10, domo transparente de policarbonato (PC), parasol (PC/ASA)  |
| <b>Vídeo</b>                                 |   |   |   |
| <b>Compresión de vídeo</b>                   | H.264 perfil principal y perfil base (MPEG-4 Parte 10/AVC)<br>Motion JPEG   | <b>Memoria</b>                                  | 512 MB de RAM, 128 MB de Flash  |
| <b>Resoluciones</b>                          | AXIS Q6042-E: Ampliada D1 736x576 a 176x144 (50 Hz), Ampliada D1 752x480 a 176x120 (60 Hz)<br>AXIS Q6044-E: 1280x720 (HDTV 720p) a 320x180<br>AXIS Q6045-E Mk II: 1920x1080 (HDTV 1080p) a 320x180  | <b>Alimentación</b>                             | Admite alimentación de alta potencia a través de Ethernet (High PoE), máx. 60 W<br>Midspan High PoE 60 W Axis de 1 puerto: 100 - 240 V CA, 74 W máx.  |
| <b>Velocidad de imagen</b>                   | H.264: Hasta 25/30 imágenes por segundo (50/60 Hz) en todas las resoluciones<br>Motion JPEG: Hasta 25/30 imágenes por segundo (50/60 Hz) en todas las resoluciones<br>AXIS Q6045-E Mk II: Hasta 50/60 imágenes por segundo (50/60 Hz) en HDTV 720p  | <b>Conectores</b>                               | RJ45 para 10BASE-T/100BASE-TX PoE; Conector RJ45 (IP66) incl.   |
| <b>Transmisión de vídeo</b>                  | Múltiples secuencias de vídeo configurables individualmente en H.264 y Motion JPEG; frecuencia de imagen y ancho de banda controlables; VBR/CBR H.264   | <b>Almacenamiento local</b>                     | Ranura para tarjetas de memoria SD/SDHC/SDXC de hasta 64 GB (tarjeta no incluida); soporte de grabación en recursos compartidos de red (almacenamiento conectado a la red o servidor de archivos)   |
| <b>Parámetros de la imagen</b>               | Amplio rango dinámico (WDR), velocidad de obturación manual, compresión, color, brillo, nitidez, equilibrio de blancos, control y zonas de exposición, compensación de contraluz, configuración más precisa del comportamiento con poca luz, rotación, superposición de texto e imágenes, 32 máscaras de privacidad 3D individuales, congelación de imagen en PTZ<br>AXIS Q6042-E: Estabilización de imagen electrónica<br>AXIS Q6044-E: Estabilización de imagen electrónica, desempañado automático<br>AXIS Q6045-E Mk II: Compensación de zonas muy iluminadas, desempañado automático | <b>Condiciones de funcionamiento</b>            | Con 30 W: De -20 °C a 50 °C<br>Con 60 W*: De -50 °C a 50 °C<br>Humedad relativa del 10 al 100 % (con condensación)<br><i>* El control de temperatura Arctic permite a la cámara encenderse a temperaturas bajas, incluso a -50 °C.</i>  |
| <b>Red</b>                                   |   |   |   |
| <b>Seguridad</b>                             | Protección por contraseña, filtro de direcciones IP, cifrado HTTPS <sup>b</sup> , control de acceso a la red IEEE 802.1X <sup>b</sup> autenticación Digest, registro de acceso de usuarios, gestión centralizada de certificados  | <b>Condiciones de almacenamiento</b>            | De -50 °C a 60 °C   |
| <b>Protocolos compatibles</b>                | IPv4/v6, HTTP, HTTPS <sup>b</sup> , SSL/TLS <sup>b</sup> , QoS Layer 3 DiffServ, FTP, CIFS/SMB, SMTP, Bonjour, UPnP <sup>TM</sup> , SNMPv1/v2c/v3 (MIB-II), DNS, DynDNS, NTP, RTSP, RTP, TCP, UDP, IGMP, RTCP, ICMP, DHCP, ARP, SOCKS, SSH, NTPCIP  | <b>Homologaciones</b>                           | EN 55022 Clase A, EN 61000-3-2, EN 61000-3-3, EN 61000-6-1, EN 61000-6-2, EN 55024, EN 50121-4, IEC 62236-4, FCC Parte 15 Subparte B Clase A, ICES-003 Clase A, VCCI Clase A, C-tick AS/NZS CISPR 22 Clase A, KCC KN22 Clase A, KN24, IEC/EN/UL 60950-1, IEC/EN/UL 60950-22, IEC/EN 60529 IP66, NEMA 250 Tipo 4X, NEMA TS-2-2003 v 02.06, subsección 2.2.7, 2.2.8, 2.2.9; IEC 62262 IK10, IEC 60068-2-1, IEC 60068-2-2, IEC 60068-2-78, IEC 60068-2-14, IEC 60068-2-30, IEC 60068-2-6, IEC 60068-2-27, IEC 60068-2-60, ISO 4892-2 Midspan: EN 60950-1, GS, UL, cUL, CE, FCC, VCCI, CB, KCC, UL-AR |
| <b>Integración de sistemas</b>               |   |   |   |
| <b>Peso</b>                                  | 3,7 kg  | <b>Accesorios incluidos</b>                     | Midspan High PoE 60 W Axis de 1 puerto, conector RJ45 con clasificación IP66, parasol, Guía de instalación, CD del software de instalación y gestión, licencia para 1 usuario del descodificador de Windows   |
| <b>Software de gestión de vídeo</b>          | AXIS Camera Companion (incluido), AXIS Camera Station y software de gestión de vídeo de los socios desarrolladores de aplicaciones de Axis (no incluidos). Para obtener más información, visite <a href="http://www.axis.com/products/video/software">www.axis.com/products/video/software</a>  | <b>Garantía</b>                                 | Garantía Axis de 3 años y opción de garantía AXIS ampliada, visite <a href="http://www.axis.com/warranty">www.axis.com/warranty</a>   |

a. Ángulo de visión horizontal  
b. Este producto incluye software desarrollado por OpenSSL Project para su uso en el kit de herramientas OpenSSL ([www.openssl.org](http://www.openssl.org)) y software criptográfico escrito por Eric Young ([ey@cryptsoft.com](mailto:ey@cryptsoft.com)).

Más información disponible en [www.axis.com](http://www.axis.com)

©2014 Axis Communications AB. AXIS COMMUNICATIONS, AXIS, ETRAX, ARTPEC y VAPIX son marcas comerciales registradas o solicitudes de registro de marca comercial de Axis AB en diferentes jurisdicciones. Todos los demás nombres de empresas, productos y denominaciones sociales son marcas comerciales registradas de su respectivo titular. Nos reservamos el derecho de introducir modificaciones sin previo aviso.

