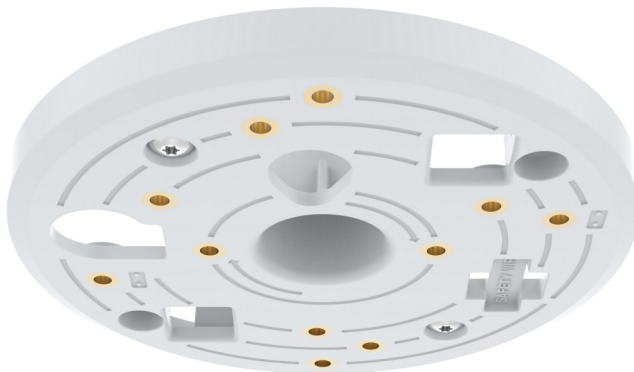


## AXIS T91A33

### 조명 트랙에 맞는 유연한 마운트

AXIS T91A33 Lighting Track Mount는 다양한 Axis 카메라와 스탠드를 조명 트랙 시스템에 장착하기 위해 고안된 고유한 액세서리입니다. 구멍을 뚫거나 기존의 트랙 시스템을 개조하거나 벽이나 천장 안에 케이블을 연결하지 않고도 Axis 액세서리를 사용하여 설치 시간과 비용을 절약할 수 있습니다. 또한 언제든지 트랙을 따라 카메라 위치를 자유롭게 바꿀 수 있습니다. AXIS T91A33은 다양한 범용 3회로 조명 트랙 시스템 및 일반적인 선형 트렁크 시스템과 호환됩니다. 컬러가 화이트와 블랙으로 제공되어 조명 트랙 시스템에 잘 어울립니다.

- > 천공이나 개조가 필요 없는 신속하고 유연한 설치
- > 범용 3회로 조명 트랙 시스템과 호환
- > 선택한 선형 트렁크 시스템과 호환
- > 매장 환경에 적합
- > 화이트와 블랙으로 제공



## AXIS T91A33

<b>모델</b>	AXIS T91A33 Lighting Track Mount White AXIS T91A33 Lighting Track Mount Black	<b>최대 부하</b>	1200g(2.6lb)
<b>일반 사항</b>		<b>환경</b>	실내용
<b>마운팅</b>	<p><b>호환되는 조명 트랙 시스템<sup>a</sup>:</b>          예를 들어 범용 3회로 조명 트랙 시스템은 다음과 같습니다.          Nordic Aluminium GlobalTrac,          Oktalite Power track,          Eutrac,          Zumtobel          예를 들어 선형 트렁크 시스템은 다음과 같습니다.          Zumtobel Tecton,          Oktalite/Trilux C-line,          Oktalite/Trilux E-line,          Philips Maxos Fusion</p>	<b>케이스</b>	플라스틱 컬러: white NCS S 1002-B, black NCS S 9000-N
<b>지원되는 제품</b>	<p>다음 제품과 직접 호환됩니다.          AXIS M3044-V, AXIS M3045-V, AXIS M3045-WV,          AXIS M3046-V, AXIS M3047-P, AXIS M3048-P,          AXIS M3057-PLVE, AXIS M3058-PLVE, AXIS M4216-V,          AXIS M4216-LV, AXIS M20 Series, AXIS M31 Series,          AXIS P32 Series, AXIS Companion Dome V,          AXIS Companion Dome WV, AXIS Companion 360,          AXIS Companion Eye L, AXIS Companion Eye LVE  <b>AXIS T91A10 Mounting Kit</b>가 필요한 제품은 다음과 같습니다.          AXIS M1045-LW, AXIS M1065-L, AXIS M1065-LW,          AXIS F8205/F8215(AXIS F1005-E 포함),          AXIS F8205/F8215(AXIS F1015 포함),          AXIS F8205/F8215(AXIS P1280-E 포함), AXIS T8331,          AXIS T8331-E  <b>AXIS T91A11 Stand White</b>가 필요한 제품은 다음과 같습니다.          AXIS M10 Series, AXIS M11 Series, AXIS Companion Cube L,          AXIS Companion Cube LW  <b>AXIS T91B21 Stand Black/White</b>가 필요한 제품은 다음과 같습니다.          AXIS M50 Series(AXIS M50-V 카메라 제외), AXIS P13 Series,          AXIS Q1615 Mk II, AXIS Q1635  <b>7cm 스탠드가 필요한 제품은 다음과 같습니다.</b>          AXIS M1025  <b>AXIS T94F01P Conduit Back Box</b>가 필요한 제품은 다음과 같습니다.          AXIS M3024-LVE, AXIS M3025-VE, AXIS M3026-VE,          AXIS M3027-PVE, AXIS M3037-PVE</p>	<b>준수</b>	RoHS, WEEE, CE, REACH
		<b>지속 가능성</b>	PVC 없음
		<b>작동 조건</b>	-10°C ~ 40°C(14°F ~ 104°F) 습도 15 ~ 85% RH(비응축)
		<b>스토리지 조건</b>	-40°C ~ 70°C(-40°F ~ 158°F)
		<b>승인</b>	<p><b>안전</b> IEC/EN 60950-1</p> <p><b>환경</b> IEC 60068-2-1, IEC 60068-2-2, IEC 60068-2-6, IEC 60068-2-14, IEC 60068-2-27, IEC 62262</p>
		<b>크기</b>	높이: 27.5mm(1.1인치) Ø 111.5mm(4.4인치)
		<b>무게</b>	58g(0.13lb)
		<b>포함된 액세서리</b>	설치 가이드, 장착 나사
		<b>보증</b>	3년 보증에 대해서는 <a href="http://axis.com/warranty">axis.com/warranty</a> 참조

a. 조명 트랙이 나열되어 있지 않으면 [axis.com](http://axis.com)에 나와 있는 AXIS T91A33 치수와 트랙 치수를 대조해 확인하십시오. 트랙 시스템 이름은 국가에 따라 다를 수 있습니다.

환경적 책임:

[axis.com/environmental-responsibility](http://axis.com/environmental-responsibility)