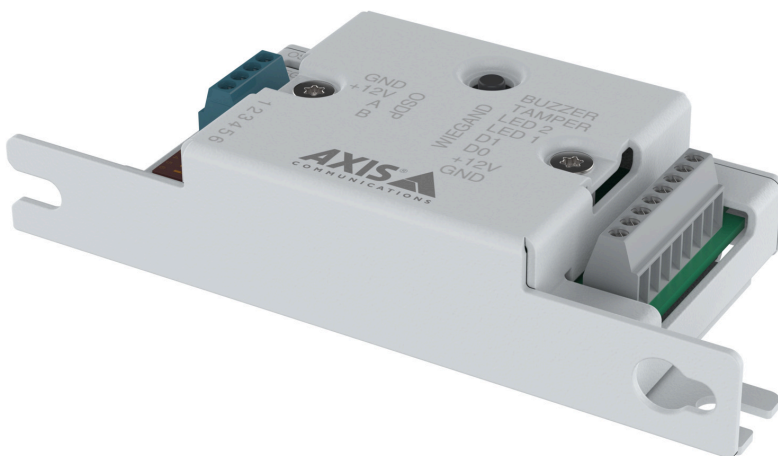


AXIS TA1101-B Wiegand to OSDP Converter

Communication sécurisée et efficace

AXIS TA1101-B Wiegand to OSDP Converter est un accessoire polyvalent conçu pour combler le fossé entre les lecteurs Wiegand et les contrôleurs de portes Axis, en particulier les contrôleurs de portes réseau AXIS A1710-B et A1810-B qui n'embarquent qu'un port de lecture OSDP. Ce périphérique compact assure une intégration transparente en convertissant les signaux Wiegand en OSDP, ce qui permet une communication moderne, sécurisée et efficace entre le lecteur et le contrôleur de porte.

- > **Activation de la connexion d'un lecteur Wiegand à un contrôleur via OSDP en cours**
- > **L'OSDP vérifié assure l'interopérabilité**
- > **Conception compacte adaptée à un boîtier simple**
- > **Boîtier en tant qu'accessoire optionnel pour la fixation murale**



AXIS TA1101-B Wiegand to OSDP Converter

Alimentation

Entrée

12 V CC, 3 W par défaut, 6,2 W max.

Sortie

Lecteur de sortie d'alimentation : 12 V CC, 440 mA

Interface E/S

E/S numériques

2x entrée numérique pour Wiegand D0, D1, 0-30 V CC

3x sortie numérique pour Wiegand LED1, LED2 et avertisseur, drain ouvert, 0-30 V CC, max 100 mA

1x entrée pour sabotage Wiegand, 0-30 V CC,

possibilité de surveillance (4 états)

Entrées supervisées¹ : Résistance de fin de ligne, connexion en série 1 K

RS485

1x port, half-duplex, OSDP

Exigences relatives aux câbles

Taille des fils pour les connecteurs : AWG 26-16

Données du lecteur (RS485) : 1 paire torsadée avec blindage, impédance de 120 ohm, AWG 24-16, qualifié pour jusqu'à 1000 m (3281 pi)

Données du lecteur (Wiegand) : AWG 22-16, qualifié pour jusqu'à 150 m (500 pi)

Lecteur alimenté par AXIS TA1101-B (Wiegand):

AWG 22-16, qualifié jusqu'à 150 m (500 pi)²

E/S comme entrées : AWG 24-16, qualifié pour jusqu'à 200 m (656 pi)

Alimentation CC externe : AWG 22-16, qualifié pour jusqu'à 3 m (10 pi)

Alimentation CC du contrôleur à AXIS TA1101-B : 1 paire torsadée avec blindage, AWG 22-16, qualifiée pour une distance maximale de 150 m (500 pi)

Lorsqu'il est alimenté par le contrôleur : AWG 22-16, 150 m max. (500 pi) entre le contrôleur et le lecteur Wiegand

Intégration système

Détection de sabotage

Détection de l'ouverture du boîtier en cas d'utilisation de l'AXIS TA1201¹

Agréments

Marquages de produit

CE, FCC, ICES, KC, RCM, UL/cUL, VCCI, DEEE

Chaîne d'approvisionnement

Conforme aux exigences de la TAA

CEM

CISPR 32 Classe B, EN 55035, EN 55032 Classe B, EN 50130-4, EN 61000-6-1, EN 61000-6-2

Japon : VCCI Classe B

Corée : KS C 9835, KS C 9832 classe B

États-Unis : FCC partie 15 - Sous-partie B, Classe B

Environnement

IEC 60068-2-1, IEC 60068-2-2, IEC 60068-2-6, IEC 60068-2-14, IEC 60068-2-27, IEC 60068-2-78

Protection

CAN/CSA C22.2 n° 62368-1 éd. 3, IEC/EN/UL 62368-1 éd. 3, RCM AS/NZS 62368.1:2022, IEC/EN 62471 groupe de risque exempté, UL 2043, UL 294

Cybersécurité

Sécurité locale

Logiciel : Logiciel signé

Porte-clés sécurisé : élément sécurisé (CC EAL 6+, FIPS 140-3 niveau 3),

Démarrage sécurisé

Documentation

Facture des matériels du logiciel d'AXIS OS (SBOM)

Pour télécharger des documents, rendez-vous sur axis.com/support/cybersecurity/resources

Pour en savoir plus sur la prise en charge de la cybersécurité Axis, rendez-vous sur axis.com/cybersecurity

Général

Boîtier

Acier

Couleur : blanc NCS S 1002-B

1. Non prévu pour UL 294

2. En fonction de la tension et de la plage de courant en entrée du lecteur.

Fixation

Fixation murale, fixation en armoire³, fixation sur boîtier simple, fixation en boîtier

Connecteurs

E/S : 1x bloc terminal à 4 broches pour connexion OSDP
E/S : 1x bloc terminal à 8 broches pour connexion Wiegand

Conditions de fonctionnement

-40 °C à 70 °C (-40 °F à 158 °F)
UL 294 : 0 °C à 70 °C (32 °F à 158 °F)
Humidité relative 10 % à 85 % (sans condensation)

Conditions de stockage

-40 °C à 70 °C (-40 °F à 158 °F)
Humidité relative de 5 à 95 % (sans condensation)

Dimensions

Pour obtenir les dimensions du produit dans son ensemble, voir le plan coté dans cette fiche technique.

Poids

74 g (0,16 lb)

Contenu de la boîte

Convertisseur Wiegand vers OSDP, guide d'installation, clé d'authentification du propriétaire

Accessoires en option

AXIS TA1201 Wall Mount Enclosure⁴
Pour plus d'accessoires, allez à axis.com/produits/axis-ta1101-b-wiegand-to-osdp-converter#accessories

Outils système

AXIS Site Designer, sélecteur de produits, sélecteur d'accessoires
Disponible sur axis.com

Garantie

Garantie de 5 ans, voir axis.com/warranty

Références

Disponible à l'adresse axis.com/products/axis-ta1101-b-wiegand-to-osdp-converter#part-numbers

Écoresponsabilité

Contrôle des substances

Sans PVC et sans BFR/CFR conformément à la norme JEDEC/ECA JS709
RoHS conformément à la directive de l'UE RoHS 2011/65/EU et 2015/863 et EN IEC 63000:2018 standard REACH conformément à (CE) N° 1907/2006. Pour en savoir plus sur l'UUID SCIP, rendez-vous sur echa.europa.eu

Matériaux

Vérification conformément aux lignes directrices de l'OCDE concernant le devoir de diligence pour les chaînes d'approvisionnement en minerais provenant de zones de conflit
Pour en savoir plus sur le développement durable chez Axis, rendez-vous sur axis.com/about-axis/sustainability

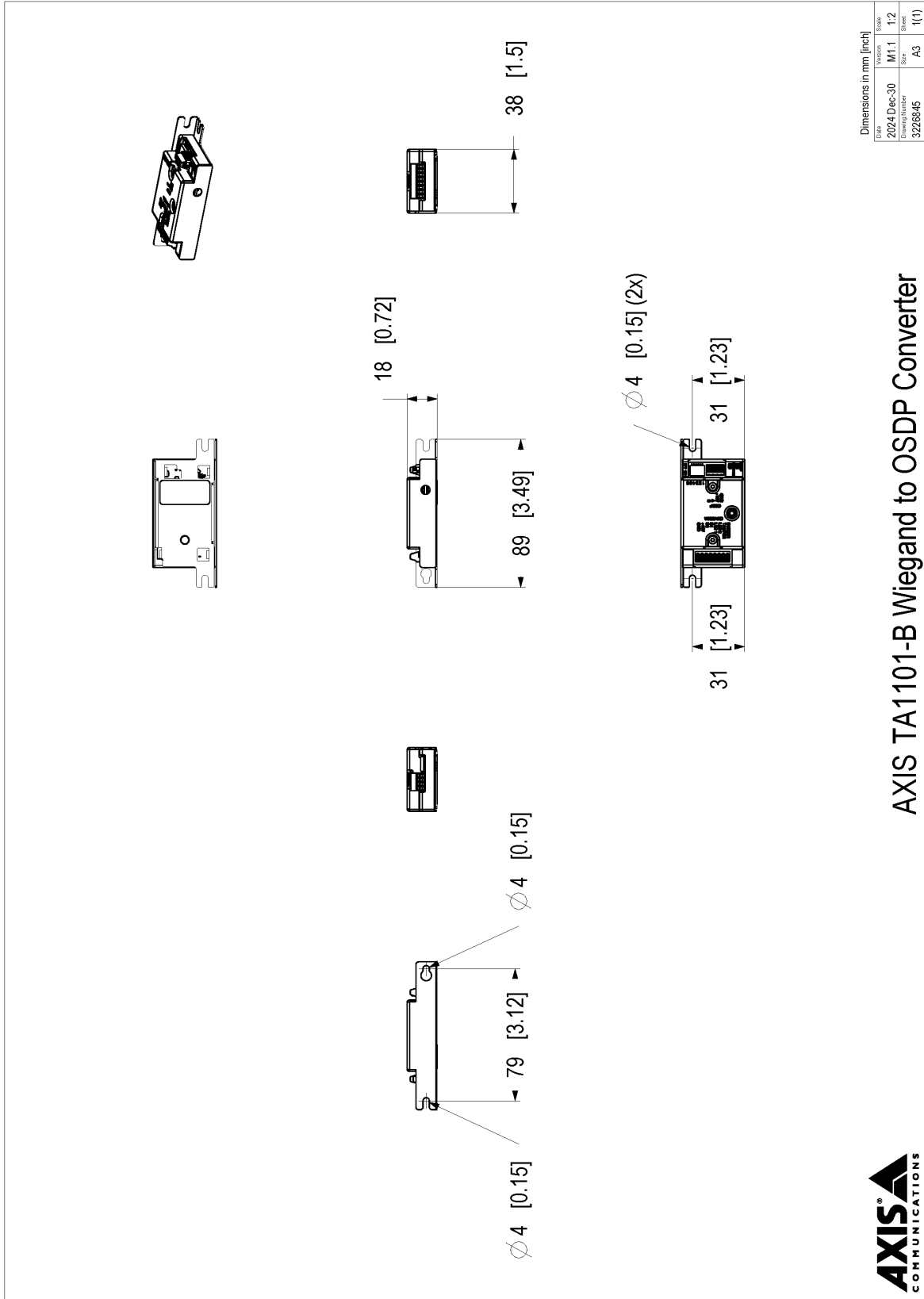
Responsabilité environnementale

axis.com/environmental-responsibility
Axis Communications est signataire du Pacte mondial des Nations unies ; pour en savoir plus, accédez à unglobalcompact.org

3. Doit être monté dans un boîtier UL 294 avec interrupteur antisabotage.

4. Pour les installations certifiées UL 294, veuillez consulter le guide d'installation.

Plan coté



Dimensions in mm [inch]	
Date	2024-Dec-30
Version	M1.1
Scale	1:2
Drawing Number	3226846
Size	A3
Sheet	1(1)

AXIS TA1101-B Wiegand to OSDP Converter



© 2024 Axis Communications AB. All rights reserved.