

AXIS TP1001-E Wall-and-Pole Mount

Montagem robusta para câmeras dome

Com este suporte para parede e poste, os instaladores podem escolher entre usar um conector RJ45 ou IDC (contato com deslocamento de isolamento) para a instalação. Ele possui um cabo embutido com um conector RJ45 Ethernet com Classificação IP66 para facilitar a instalação e evitar a entrada de água e poeira na câmera. Produzido em material resistente a impactos e pronto para áreas externas, o AXIS TP1001-E é adequado para áreas internas e externas. Invertendo o suporte de montagem, é possível transformar o AXIS TP1001-E de um suporte de parede em um suporte para postes (AXIS Steel Straps TX30 necessárias). O suporte também pode ser usado para montagem em cantos com um acessório opcional.

- > **Robusto e com classificação IK10**
- > **Para uso em áreas internas e externas**
- > **Conexão versátil com conector IDC**
- > **Conector RJ45 IP66 integrado**
- > **Garantia de 5 anos**



AXIS TP1001-E Wall-and-Pole Mount

Aprovações

Marcações de produtos	CSA, UL/cUL, UKCA, CE, KC, VCCI, RCM
Cadeia de suprimentos	Compatível com TAA
EMC	CISPR 35, CISPR 32 Classe A, EN 55035, EN 55032 Classe A, EN 50121-4, EN 61000-6-1, EN 61000-6-2 Austrália/Nova Zelândia: RCM AS/NZS CISPR 32 Classe A Canadá: ICES-3(A)/NMB-3(A) Japão: VCCI Classe A Coreia: KS C 9835, KS C 9832 Classe A EUA: FCC Parte 15 Subparte B Classe A Transporte ferroviário: IEC 62236-4
Segurança	CAN/CSA C22.2 No. 62368-1 ed. 3, IEC/EN/UL 62368-1 ed. 3
Ambiente	IEC 60068-2-1, IEC 60068-2-2, IEC 60068-2-6, IEC 60068-2-27, IEC/EN 60529 IP66, IEC/EN 62262 IK10, NEMA 250 Tipo 4X, MIL-STD 810G 509.5

Geral

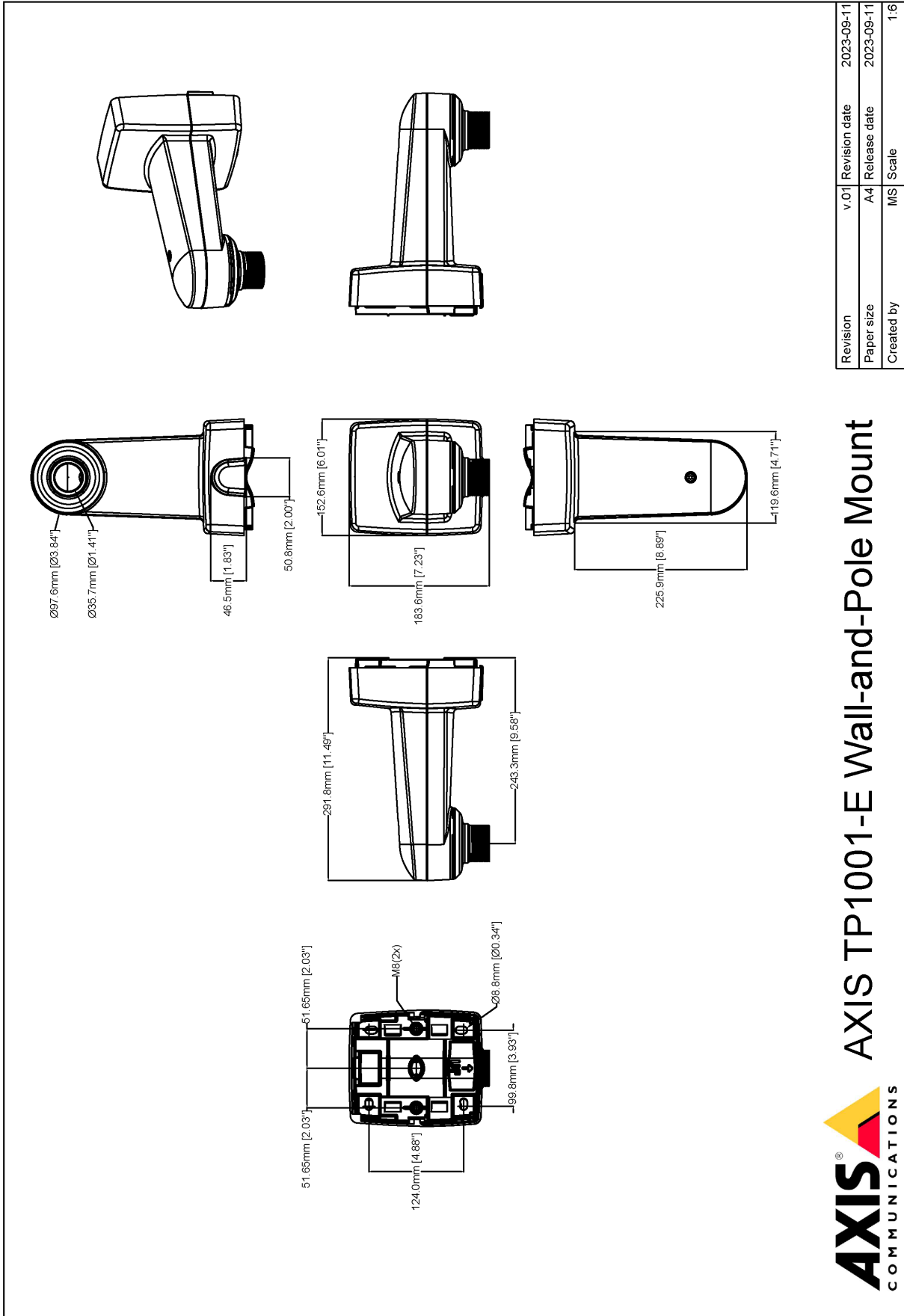
Produtos compatíveis	Câmeras compatíveis com kits de suporte suspenso com montagem de rosca NPS de 1,5" específicos, como: AXIS P3255-LVE Camera AXIS Q3538-LVE Camera AXIS P3727-PLC Camera Para obter uma lista completa de câmeras compatíveis, acesse axis.com/products/axis-tp1001-e-wall-and-pole-mount#compatible-products
Caixa	Classificações IP66, NEMA 4X e IK10 Caixa em alumínio Cor: Branco NCS S 1002-B
Montando	Traseira: Furo para cabos Parte inferior: entradas laterais para conduíte de ¾ pol. (M25)

Conectores	Saída: RJ45 Ethernet (macho) Entrada: RJ45 Ethernet (fêmea), IDC
Condições operacionais	-50 °C a 65 °C (-58 °F a 149 °F) Umidade relativa de 10 – 100% (sem condensação)
Condições de armazenamento	-40 °C a 65 °C (-40 °F a 149 °F) Umidade relativa de 10 – 100% (sem condensação)
Dimensões	Para obter as dimensões gerais do produto, consulte os esquemas de dimensões nesta folha de dados.
Peso	2164 g (4,8 lb) Carga máxima: 40 kg (88,2 lb)
Conteúdo da embalagem	Suporte, suporte de parede, guia de instalação, prendedores de cabos, ferramenta de montagem RJ45
Acessórios opcionais	AXIS ACI Conduit Adapters AXIS T91A64 Corner Bracket AXIS Steel Straps TX30 570 mm AXIS Steel Straps TX30 1450 mm Para mais acessórios, acesse axis.com/products
Garantia	Garantia de 5 anos, consulte axis.com/warranty
Números de peça	Disponível em axis.com/products/axis-tp1001-e-wall-and-pole-mount#part-numbers

Sustentabilidade

Controle de substâncias	Sem PVC
Materiais	Avaliado quanto à presença de minerais extraídos de áreas de conflitos de acordo com as diretrizes da OECD Para saber mais sobre a sustentabilidade na Axis, acesse axis.com/about-axis/sustainability
Responsabilidade ambiental	axis.com/environmental-responsibility A Axis Communications é signatária do Pacto Global da ONU, leia mais em unglobalcompact.org

Esquema de dimensões



Revision	v.01	Revision date	2023-09-11
Paper size	A4	Release date	2023-09-11
Created by	MS	Scale	1:6

© 2023 Axis Communications

AXIS COMMUNICATIONS
AXIS TP1001-E Wall-and-Pole Mount

www.axis.com

©2023 Axis Communications AB. AXIS COMMUNICATIONS, AXIS, ARTPEC e VAPIX são marcas registradas da Axis AB em várias jurisdições. Todas as outras marcas comerciais pertencem a seus respectivos proprietários. Reservamo-nos o direito de realizar modificações sem aviso prévio.

