

## Câmeras de Rede Dome PTZ AXIS Q60-E

Domes PTZ de alta velocidade para uso em ambientes externos



- > Até HDTV 1080p
- > Zoom óptico de até 36x
- > Modelo pronto para uso externo e Arctic Temperature Control
- > Resistente a vandalismo e detecção de impactos
- > Remoção automática de névoa (AXIS Q6044-E, AXIS Q6045-E Mk II)
- > High PoE

As câmeras AXIS Q60-E são domes PTZ (pan/tilt/zoom) top de linha para uso em ambientes externos que proporcionam uma cobertura excepcional de áreas amplas e detalhes precisos com o zoom aplicado. Desenvolvidas para permitir uma fácil instalação e operação confiável em ambientes externos, elas são ideais para aplicações de vigilância na cidade e em aeroportos, estações de trem, portos e estádios.

A AXIS Q6045-E Mk II oferece uma rica experiência de vídeo com a resolução HDTV 1080p e o zoom óptico de 32x. A AXIS Q6044-E oferece resolução HDTV 720p e zoom óptico de 30x. A AXIS Q6042-E é compatível com a resolução Extended D1 e oferece zoom óptico de 36x.

As câmeras AXIS Q60-E são resistentes a vandalismo (IK10) e possuem recursos de detecção de impactos, proteção contra surtos (padrões ferroviários) e proteção contra poeira, chuva e neve (IP66 e NEMA 4X). Todas elas são capazes de operar em temperaturas que variam de -50 °C a 50 °C (-58 °F a 122 °F). O recurso Arctic Temperature Control disponível nos três modelos garante o acionamento seguro em condições de frio extremo. Os modelos AXIS Q6042-E e AXIS Q6044-E são equipados com o recurso de estabilização eletrônica de imagens, muito útil para a obtenção de vídeos mais suaves em condições de vento. Sob

neblina, a AXIS Q6044-E e a AXIS Q6045-E Mk II podem produzir vídeos mais nítidos graças à funcionalidade de remoção automática de névoa.

As domes PTZ são compatíveis com rastreamento automático e o Active Gatekeeper e possuem uma capacidade substancial para aplicativos de vídeo inteligentes de outros fabricantes. A AXIS Q6045-E Mk II oferece recursos analíticos integrados adicionais, como compensação de realces, remoção de objetos e detecção de entradas/saídas.

As câmeras AXIS Q60-E possuem uma entrada para cartão de memória integrado para permitir o armazenamento local das gravações. As câmeras são alimentadas via High Power over Ethernet através do midspan High PoE fornecido.



Observação: os suportes de montagem são vendidos separadamente.



# Domes PTZ de alto desempenho para uso em ambientes externos

As robustas domes PTZ AXIS Q60-E foram desenvolvidas para operação pan/tilt/zoom ininterrupta em ambientes externos. As câmeras podem ser direcionadas automaticamente para 256 posições pré-definidas via Guard Tour. Com o pan de 360° contínuo, elas permitem vigiar áreas extremamente amplas. O grande fator de zoom, em combinação com a alta resolução, possibilitam vigilância detalhada em grandes distâncias. As câmeras AXIS Q60-E oferecem um desempenho de pan/tilt rápido e preciso. Elas também oferecem tilt de 20° acima do horizonte, o que as permite enxergar acima de sua posição de montagem. Isso pode ser útil, por exemplo, em estádios, onde muitas vezes é necessário monitorar as arquibancadas.



AXIS Q6042-E

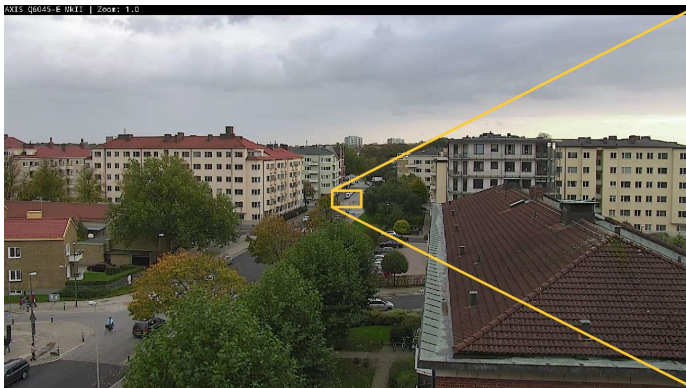


AXIS Q6044-E



AXIS Q6045-E Mk II

As imagens acima mostram o campo de visão e o nível de detalhes fornecidos pelas três domes PTZ AXIS Q60-E.



Instantâneos das exibições HDTV 1080p da AXIS Q6045-E Mk II: à esquerda, exibição grande-ângulo. À direita, zoom 32x que permite ler a placa de um automóvel a 300 m (984 ft.) de distância.



## Grandes detalhes em HDTV

Entre as três câmeras, a AXIS Q6045-E Mk II oferece o campo de visão mais amplo – um ângulo de 62,8° na horizontal. Além disso, a AXIS Q6045-E Mk II oferece o mais alto nível de detalhes com seu desempenho de HDTV 1080p compatível com o padrão SMPTE 274M referente à resolução de 1920 x 1080 pixels, taxa de quadros plena a 25/30 quadros por segundo, fidelidade de cores HDTV e formato 16:9.

Embora a AXIS Q6045-E Mk II possua zoom óptico de 32x, a combinação do fator de zoom com a resolução HDTV 1080p permite a leitura de uma placa de um automóvel a cerca de 300 m (984 ft.) de distância – mais longe que a AXIS Q6042-E, equipada com zoom óptico de 36x e resolução padrão.

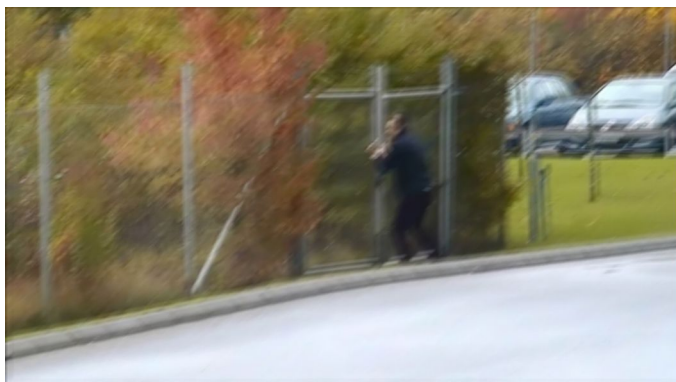
A AXIS Q6044-E também oferece um ângulo de visão horizontal de 62,9°. O zoom óptico de 30x da câmera, em combinação com a resolução HDTV 720p, propor-

ciona cenas ampliadas excepcionais, permitindo, por exemplo, ler a placa de um automóvel a até 245 m (800 ft.) de distância. A AXIS Q6042-E oferece resolução Extended D1 (736 x 576 em 50 Hz, 752 x 480 em 60 Hz) e pode permitir a leitura de uma placa de automóvel a até aproximadamente 190 m (620 ft.) de distância.

As três domes PTZ oferecem suporte ao perfil H.264 Main para compactação eficiente de vídeo que mantém a qualidade da imagem e, ao mesmo tempo, minimiza o uso de largura de banda e espaço de armazenamento. As câmeras oferecem funcionalidade dia/noite, o que garante vídeos coloridos de excelente qualidade durante o dia e vídeos em preto e branco nítidos em condições de pouca iluminação.

## Estabilização eletrônica de imagens nos modelos AXIS Q6042-E e AXIS Q6044-E

Câmeras com zoom elevado são sensíveis a vibrações causadas por fatores como vento e tráfego. Os modelos AXIS Q6042-E e AXIS Q6044-E são equipados com o recurso de estabilização eletrônica de imagens (EIS), o que reduz o efeito de vibração nas câmeras. Em condições de vento, o EIS proporciona vídeos mais nítidos e úteis, além de ajudar a reduzir o tamanho dos arquivos de vídeo, o que leva a um menor uso de largura de banda e armazenamento.



Em condições de vibração: à esquerda, imagem sem EIS. À direita, um instantâneo de uma AXIS Q6044-E submetida a vibrações, mas com o EIS ativado.

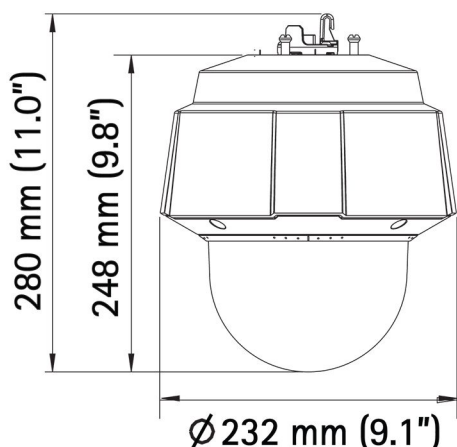
## Remoção automática de névoa

As câmeras AXIS Q6044-E e AXIS Q6045-E Mk II oferecem suporte ao recurso de remoção automática de névoa que, quando ativado, detecta a presença de névoa na cena e a remove digitalmente para proporcionar vídeos mais nítidos.



Imagens da AXIS Q6044-E: à esquerda, sem remoção de névoa automática. À direita, com o recurso ativado.

## Dimensões



## Acessórios opcionais

1. AXIS T91A
2. Dome fumê D
3. Midspans High PoE Axis
4. Extensor de PoE AXIS T8129
5. AXIS P8221 Módulo de Audio e E/S de Rede
6. Mesa de Controle de Vigilância de Vídeo AXIS T8310
7. Cabo RJ45 com classificação IP66 e conector pré-montado (CAT6)



# Especificações técnicas - Câmeras de Rede Dome PTZ AXIS Q60-E

<b>Modelos</b>	AXIS Q6042-E 50 Hz, AXIS Q6042-E 60 Hz AXIS Q6044-E 50 Hz, AXIS Q6044-E 60 Hz AXIS Q6045-E Mk II 50 Hz, AXIS Q6045-E Mk II 60 Hz	<b>Vídeo inteligente</b>	Detecção de movimento por vídeo, acompanhamento automático, Active Gatekeeper, Axis Camera Application Platform para permitir a instalação de aplicativos adicionais <b>AXIS Q6045-E Mk II:</b> Análise básica (não deve ser comparada a recursos de análise de terceiros): Remoção de objetos, Detector de entradas/saídas, Detector de cercas, Contador de objetos, Compensação de reais
<b>Câmera</b>		<b>Acionamento de eventos</b>	Detecção de movimento por vídeo, Detecção de impactos, Ventilador, Aquecedor, Temperatura, Acionador manual, Rastreamento automático, Movimento, Predefinição de PTZ, Eventos de armazenamento na borda, AXIS Camera Application Platform <b>AXIS Q6045-E Mk II:</b> Detecção de entradas/saídas, Remoção de objetos
<b>Sensor de imagens</b>	AXIS Q6042-E: CCD ExView HAD de 1/4" com varredura progressiva AXIS Q6044-E: CMOS de 1/3" com varredura progressiva AXIS Q6045-E Mk II: CMOS de 1/2,8" com varredura progressiva	<b>Ações de eventos</b>	Carregamento de arquivos: FTP, HTTP, compartilhamento de rede e email Notificação: email, HTTP e TCP Predefinição de PTZ, Guard tour, Rastreamento automático, Modo dia/noite, Gravação de vídeo em armazenamento de borda, Buffer de vídeo pré e pós-alarme
<b>Lentes</b>	AXIS Q6042-E: f = 3,3 – 119 mm, F1.4–4.2, Autofoco, visão de 57,2° – 1,7° <sup>a</sup> AXIS Q6044-E: f = 4,4 – 132 mm, F1.4–4.6, Autofoco, visão de 62,9° – 2,2° <sup>a</sup> AXIS Q6045-E Mk II: f = 4,44 – 142.6 mm, F1.6–4.41, Autofoco, visão de 62,8° – 2,23° <sup>a</sup>	<b>Assistentes de instalação incorporados</b>	Contador de pixels
<b>Dia e noite</b>	Filtro de bloqueio de infravermelho removível automaticamente	<b>Geral</b>	
<b>Iluminação mínima</b>	AXIS Q6042-E: Cor: 0,5 lux a 30 IRE F1.4; Preto e branco: 0,008 lux a 30 IRE, F1.4 AXIS Q6044-E: Cor: 0,2 lux a 30 IRE F1.4; Preto e branco: 0,04 lux a 30 IRE, F1.4 AXIS Q6045-E Mk II: Cor: 0,3 lux a 30 IRE F1.6; Preto e branco: 0,03 lux a 30 IRE, F1.6	<b>Involucro</b>	Caixa metálica (alumínio) com classificações IP66, NEMA 4X e IK10, dome transparente em policarbonato (PC), proteção contra o sol (PC/ASA)
<b>Tempo do obturador</b>	AXIS Q6042-E: 1/30000 s a 1,5 s (50 Hz), 1/30000 s a 0,5 s (60 Hz) AXIS Q6044-E: 1/10000 s a 1/4 s AXIS Q6045-E Mk II: 1/33000 s a 1/3 s (50 Hz), 1/33000 s a 1/4 s (60 Hz)	<b>Memória</b>	512 MB de RAM, 128 MB de flash
<b>Pan/Tilt/Zoom</b>	E-flip, 256 posições predefinidas, Gravação de tour, Guard Tour, Fila de controle, Indicador direcional na tela, Definição novo pan de 0° Pan: 360° contínuo, 0,05° – 450°/s; Tilt: 220°, 0,05°–450°/s AXIS Q6042-E: Zoom óptico de 36x e zoom digital de 12x, zoom total de 432x AXIS Q6044-E: Zoom óptico de 30x e zoom digital de 12x, zoom total de 360x AXIS Q6045-E Mk II: Zoom óptico de 32x e zoom digital de 12x, zoom total de 384x	<b>Alimentação</b>	High Power over Ethernet (High PoE), máx. 60 W Midspan High PoE de 60 W com 1 Porta Axis: 100 – 240 VCA, máx. 74 W
<b>Vídeo</b>		<b>Conectores</b>	RJ45 para 10BASE-T/100BASE-TX PoE Conector RJ45 push-pull (IP66) incluído
<b>Compressão de vídeo</b>	Perfis H.264 Main e Baseline (MPEG-4 Parte 10/AVC) Motion JPEG	<b>Armazenamento de borda</b>	Entrada para cartões SD/SDHC/SDXC de até 64 GB (cartão não incluído); suporte à gravação em compartilhamento de rede (armazenamento de rede ou servidor de arquivos)
<b>Resoluções</b>	AXIS Q6042-E: Extended D1 736 x 576 a 176 x 144 (50 Hz), Extended D1 752 x 480 a 176 x 120 (60 Hz) AXIS Q6044-E: 1280 x 720 (HDTV 720p) a 320 x 180 AXIS Q6045-E Mk II: 1920 x 1080 (HDTV 1080p) a 320 x 180	<b>Condições de operação</b>	Com 30 W: -20 °C a 50 °C (-4 °F a 122 °F) Com 60 W*: -50 °C a 50 °C (-58 °F a 122 °F) Umidade relativa de 10 – 100% (com condensação) <i>* O Arctic Temperature Control permite a inicialização da câmera em temperaturas tão baixas quanto -50 °C (-58 °F)</i>
<b>Taxa de quadros</b>	H.264: Até 25/30 fps (50/60 Hz) em todas as resoluções Motion JPEG: Até 25/30 fps (50/60 Hz) em todas as resoluções AXIS Q6045-E Mk II: Até 50/60 fps (50/60 Hz) em HDTV 720p	<b>Condições de armazenamento</b>	-50 °C a 60 °C (-58 °F a 140 °F)
<b>Streaming de vídeos</b>	Streams múltiplos configuráveis individualmente em H.264 e Motion JPEG; Taxa de quadros e largura de banda controláveis VBR/CBR H.264	<b>Aprovações</b>	EN 55022 Classe A, EN 61000-3-2, EN 61000-3-3, EN 61000-6-1, EN 61000-6-2, EN 55024, EN 50121-4, IEC 62236-4, FCC Parte 15 Subparte B Classe A, ICES-003 Classe A, VCCI Classe A, C-tick AS/NZS CISPR 22 Classe A, KCC KN22 Classe A, KN24, IEC/EN/UL 60950-1, IEC/EN/UL 60950-22, IEC/EN 60529 IP66, NEMA 250 Tipo 4X, NEMA TS-2-2003 v 02.06, subseção 2.2.7, 2.2.8, 2.2.9; IEC 62262 IK10, IEC 60068-2-1, IEC 60068-2-2, IEC 60068-2-7, IEC 60068-2-14, IEC 60068-2-30, IEC 60068-2-6, IEC 60068-2-27, IEC 60068-2-60, ISO 4892-2 Midspan: EN 60950-1, GS, UL, cUL, CE, FCC, VCCI, CB, KCC, UL-AR
<b>Configurações de imagem</b>	Ampla alcance dinâmico (WDR), Tempo de obturador manual, Compactação, Cor, Brilho, Nitidez, Contraste, Balanço de branco, Controle de exposição, Zonas de exposição, Compensação de luz de fundo, Sintonia fina do comportamento em pouca luz, Rotação, Sobreposição de texto e de imagens, 32 máscaras de privacidade 3D individuais, Congelamento de imagem em PTZ AXIS Q6042-E: Estabilização eletrônica de imagens AXIS Q6044-E: Estabilização eletrônica de imagens, remoção automática de névoa AXIS Q6045-E Mk II: Compensação de reais, Remoção automática de névoa	<b>Peso</b>	3,7 kg (8,2 lb.)
<b>Rede</b>		<b>Acessórios incluídos</b>	Midspan High PoE de 60 W com 1 Porta Axis, conector RJ45 push-pull (IP66), Proteção contra o sol, Guia de Instalação, CD de Software de Instalação e Gerenciamento, 1 licença de usuário para decodificador Windows
<b>Segurança</b>	Proteção por senha, filtragem de endereços IP, criptografia HTTPS, controle de acesso à rede <sup>9</sup> IEEE 802.1X <sup>9</sup> , autenticação Digest, log de acesso de usuários, gerenciamento centralizado de certificados	<b>Software de gestão de vídeo</b>	AXIS Camera Companion (incluído), AXIS Camera Station e software de gerenciamento de vídeo fornecido por parceiros de desenvolvimento de aplicativos da Axis (não incluído). Para obter mais informações, consulte <a href="http://www.axis.com/products/video/software">www.axis.com/products/video/software</a> .
<b>Protocolos compatíveis</b>	IPv4/v6, HTTP, HTTPS <sup>9</sup> , SSL/TLS <sup>9</sup> , QoS Layer 3 DiffServ, FTP, CIFS/SMB, SMTP, Bonjour, UPnP <sup>TM</sup> , SNMPv1/v2c/v3 (MIB-II), DNS, DynDNS, NTP, RTSP, RTP, TCP, UDP, IGMP, RTCP, ICMP, DHCP, ARP, SOCKS, SSH, NTPICP	<b>Garantia</b>	Garantia Axis de 3 anos e Garantia estendida AXIS opcional, consulte <a href="http://www.axis.com/warranty">www.axis.com/warranty</a> .
<b>Integração do sistema</b>		<p>a. <i>Ângulo de visão horizontal</i> b. <i>Este produto inclui software desenvolvido pelo OpenSSL Project para uso no OpenSSL Toolkit. (<a href="http://www.openssl.org">www.openssl.org</a>) e software de criptografia desenvolvido por Eric Young (<a href="mailto:ey@cryptsoft.com">ey@cryptsoft.com</a>).</i></p>	
<b>Interface de programação da aplicação</b>	API aberta para integração de software, incluindo VAPIX <sup>®</sup> e AXIS Camera Application Platform; especificações disponíveis em <a href="http://www.axis.com">www.axis.com</a> AXIS Video Hosting System (AVHS) com configuração de câmera com um clique. ONVIF Profile S, especificação disponível em <a href="http://www.onvif.org">www.onvif.org</a>	Há mais informações disponíveis em <a href="http://www.axis.com">www.axis.com</a>	