



# Ganz einfach schützen

was auf Ihrem Schulgelände wichtig ist.

Sorgen Sie mit einer End-to-End-Sicherheitslösung auf Basis von AXIS Camera Station für die Sicherheit aller Beteiligten.

Schutz, Sicherheit und Effizienz sind für Ihren Betrieb unabdingbar. Doch dies zu gewährleisten, kann ohne die richtige Lösung sehr zeitaufwendig und teuer werden.

Axis bietet Ihnen gerne Unterstützung an. Als Marktführer im Bereich Netzwerk-Video haben wir unsere intelligenten Produkte und Dienstleistungen so konzipiert, dass sie problemlos miteinander kombiniert werden können. Von uns erhalten Sie ein Komplettpaket, das Ihnen mehr Sicherheit und einfachere Abläufe im Tagesgeschäft ermöglicht.

Auch wenn Sie Ihr System an bestehende Richtlinien oder bestimmte Geräte anpassen müssen, können Sie dies mit Hilfe unserer Software und PCs Ihrer Wahl tun.

## ➤ **Zuverlässig und bedienerfreundlich**

AXIS Camera Station ist eine flexible, sichere und zuverlässige Videoverwaltungssoftware mit einer übersichtlichen, benutzerfreundlichen Oberfläche, die von jeder autorisierten Person bedient werden kann. Und es ist problemlos möglich, neue Features und Funktionen hinzuzufügen, wenn sich Ihre Anforderungen ändern.

## ➤ **Für alle Ihre Bedürfnisse auf dem Campus**

Sie erhalten ein klares Bild von allen dunklen Treppenhäusern, Gängen und wettergeschützten Parkplätzen. Eingänge und Sperrbereiche lassen sich aus der Ferne überwachen und verwalten. Und Sie können mit Mitarbeitern, Studenten und ggf. mit unerwünschten Besuchern kommunizieren. Einfacher als mit AXIS Camera Station geht es nicht.

## ➤ **Dauerhafte Sicherheit**

Bei Axis erhalten Sie ein gutes Preis-Leistungs-Verhältnis und erstklassigen Support. Sie können sich auf eine End-to-End-Lösung verlassen, die herausragende Leistung bietet.



## Netzwerk-Kameras

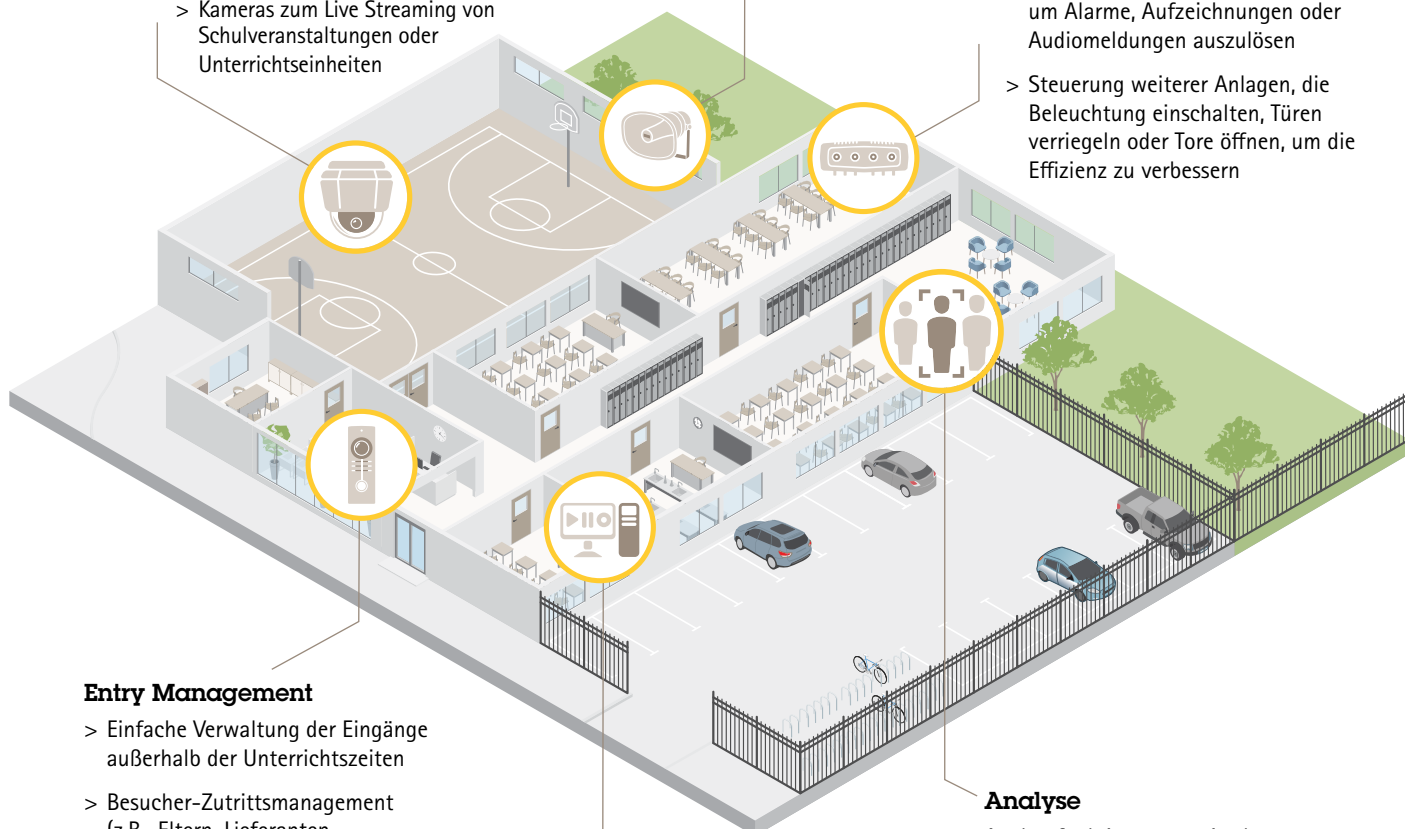
- > Großes Kamerasortiment für hochauflösendes Videomaterial
- > Unauffälliges Gehäusedesign fügt sich diskret in die Umgebung ein
- > Robuste Kameras
- > Public Viewing Monitore dienen der Abschreckung oder dem problemlosen Teilen des Videos mit anderen (Mitarbeiteräume, Kantine usw.)
- > 360°-Kameras für den kompletten Geländeüberblick
- > Kameras zum Live Streaming von Schulveranstaltungen oder Unterrichtseinheiten

## Netzwerk-Lautsprecher

Einsatz von Lautsprechern für klare Live- oder aufgezeichnete Audiomeldungen zur Kommunikation mit Studenten, Mitarbeitern und unerwünschten Besuchern

## I/O-Module

- > Alarmeingänge von Sperrzonen und Paniktasten können genutzt werden, um Alarme, Aufzeichnungen oder Audiomeldungen auszulösen
- > Steuerung weiterer Anlagen, die Beleuchtung einschalten, Türen verriegeln oder Tore öffnen, um die Effizienz zu verbessern



## Entry Management

- > Einfache Verwaltung der Eingänge außerhalb der Unterrichtszeiten
- > Besucher-Zutrittsmanagement (z.B. Eltern, Lieferanten, Wartungspersonal) per Fernzugriff
- > Ausgabe von Warnungen, wenn eine Tür zwangsweise geöffnet oder offengehalten wird

## Analyse

Analysefunktionen vermitteln Erkenntnisse, um unerwünschtes Verhalten zu minimieren

- > AXIS Perimeter Defender – erfasst und reagiert auf Personen und Fahrzeuge, die auf das Schulgelände vordringen
- > AXIS Loitering Guard – warnt, wenn sich Personen oder Fahrzeuge zu lange in einem bestimmten Bereich der Schule aufhalten



## Netzwerk-Videorekorder

Konfigurieren Sie Ihre Lösung um unsere einsatzbereiten Netzwerk-Videorekorder. Zum Lieferumfang gehört AXIS Camera Station – unsere leistungsstarke Video Management Software, die so bedienerfreundlich ist, dass jeder das System verwalten, auf Zwischenfälle reagieren und Nachweise in hoher Auflösung exportieren kann. Außerdem können Sie die Privatsphäre Dritter schützen, indem Sie Objekte maskieren, bevor Sie Ihre Aufzeichnungen exportieren.

Mehr erfahren Sie unter:

[www.axis.com/de-de/products/axis-camera-station](http://www.axis.com/de-de/products/axis-camera-station)