

AXIS W110 Body Worn Camera

Pensata per un posto di lavoro più sicuro

AXIS W110 Body Worn Camera è una telecamera indossabile caratterizzata da più leggerezza e semplicità d'uso per la tutela del personale e la riduzione dei comportamenti scorretti. Apporta i benefici delle telecamere indossabili sul luogo di lavoro in settori quali vendita al dettaglio, sanità, trasporti e tanti altri ancora. AXIS W110 Body Worn Camera esegue funzioni di deterrenza, tutela e documentazione. Chi li indossa il pubblico sente di non essere solo, il che contribuisce ad un senso di benessere e ad un ambiente di lavoro più tranquillo. AXIS W110 Body Worn Camera mette a disposizione un'eccellente qualità di immagine e dell'audio con immagini estremamente nitide e audio nitido per uso forense. Il sistema è equipaggiato con firmware e video firmati, archiviazione sicura delle chiavi e vera crittografia end-to-end per assicurare l'integrità dei video.

- > **Leggero e compatto**
- > **Qualità di immagine eccellente con stabilizzatore elettronico dell'immagine**
- > **Opzioni di montaggio flessibili**
- > **Feedback vocale**
- > **Standard aperti per facilità di integrazione**

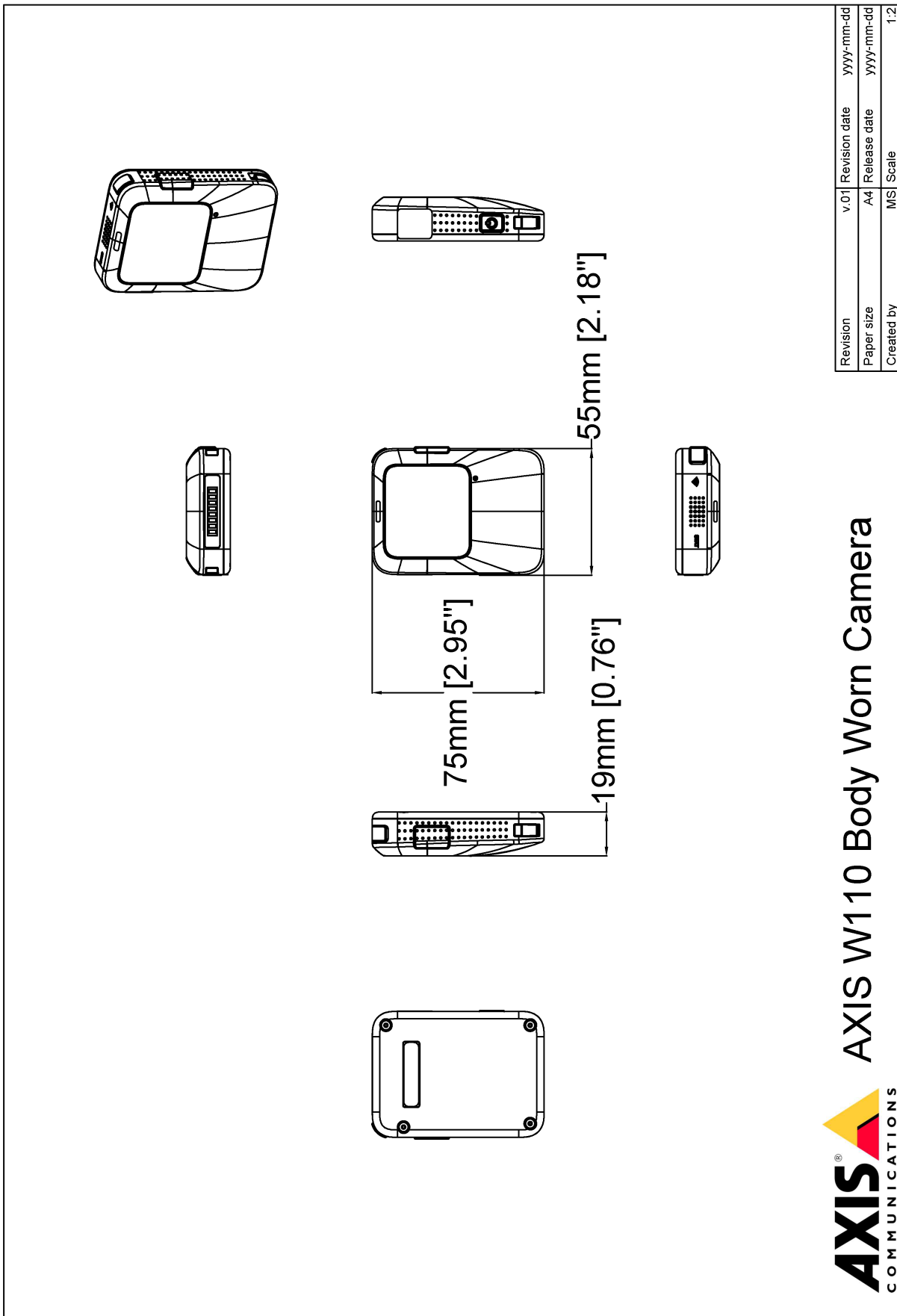


AXIS W110 Body Worn Camera

Telecamera		Registrazione	Pre-buffer audio e video configurabile da 0, 15, 30, 60, 90 e 120 secondi
Sensore di immagine	RGB CMOS scansione progressiva da 1/2,8" Sensibilità: 0,1 lux	Sensore	Giroscopio a 6 assi, accelerometro
Obiettivo	Lunghezza focale 1,9 mm Campo visivo orizzontale: 140° Campo visivo verticale: 91° Iride fisso, F2.2	Interfaccia utente	Led di stato Feedback audio, vocale e vibrazione
Velocità otturatore	Da 1/22000 s a 1/25 s con 50 Hz Da 1/22000 s a 1/30 s con 60 Hz	Interfaccia wireless	Bluetooth® 5.1 Low Energy e Classico Wi-Fi® 5 a/b/g/n/ac @ 2,4 GHz, 5 GHz
Video		Alloggiamento	Classe IP54 Alloggiamento in plastica Sottoposto a prova di caduta fino a 1,5 m
Compressione video	H.264 (MPEG-4 Part 10/AVC), High profile	Colore	Nero NCS S 9000-N Grigio NCS S 2502-B
Risoluzione	1920x1080, 1280x720	Connettori	Connettori pogo pin
Velocità in fotogrammi	25 fps a 50 Hz 30 fps a 60 Hz	Condizioni di funzionamento	Temperatura: da -20 °C a 45 °C Temperatura massima (intermittente, <1 ora): 50°C Umidità: Umidità relativa 10 - 100% (con condensa)
WDR	WDR	Condizioni di ricarica	Temperatura: Da 0 °C a 35 °C Tempo di carica: < 7,5 ore a 0-15 °C (32-59 °F) < 4 ore a 15-30 °C (59-86 °F) < 6,5 ore a 30-35 °C (86-95 °F) Umidità: Umidità relativa 5-95% (senza condensa)
Impostazioni immagini	Stabilizzatore elettronico dell'immagine (720p), correzione dell'effetto barile	Condizioni di immagazzinaggio	Temperatura: < 1 mese: da -20 °C a 45 °C < 3 mesi: Da -20 °C a 35 °C (da -4 °F a 95 °F) > 3 mesi: Da 0 °C a 25 °C (da 32° F a 77° F) Temperatura ottimale: 25°C Umidità: Umidità relativa 5-95% (senza condensa)
Streaming video	Axis Zipstream per telecamere indossabili	Dimensioni	Per le dimensioni complessive del prodotto, vedere il disegno quotato in questa scheda tecnica.
Audio		Peso	85 g (0,19 lb) 117 g con AXIS TW1106 Magnet Mount
Codifica audio	AAC-LC	Accessori inclusi	AXIS TW1106 Magnet Mount
Input/output audio	Microfono e altoparlante incorporati	Accessori opzionali	AXIS TW1107 Magnet Mount Sistema Klick Fast™ per supporti per telecamera indossabile App AXIS Body Worn Assistant per Android, iOS Per ulteriori accessori, visitare axis.com/bodyworn
Funzione	Ottimizzazione voce	Garanzia	Il dispositivo, compresa la batteria, è soggetto a un periodo di garanzia di 3 anni, conformemente ai termini e alle condizioni indicati nella Garanzia hardware limitata di 5 anni Axis disponibili su axis.com/warranty ("Periodo di garanzia di 3 anni"). Oltre ai termini e alle condizioni della garanzia hardware limitata di 5 anni Axis, la garanzia non copre il deterioramento della batteria nei casi in cui la batteria sia stata sottoposta a oltre 500 cicli di ricarica, la telecamera sia stata usata o conservata a temperature che non rientrano nelle specifiche indicate nella scheda tecnica o non siano state seguite le istruzioni nel manuale per l'utente del dispositivo. La garanzia dell'articolo principale non sarà più valida se la batteria viene sostituita da soggetti diversi da Axis (o da un partner RMA per conto di Axis) nel corso del periodo di garanzia di 3 anni. Contattare l'assistenza Axis o il proprio rivenditore per questioni relative alla batteria o alla manutenzione.
Approvazioni		Sostenibilità	
Catena logistica	Conformità a TAA	Controllo sostanza	Senza PVC, senza BFR/CFR conformemente a JEDEC/ECA Standard JS709 RoHS conformemente alla direttiva UE RoHS 2011/65/UE e EN 63000:2018 REACH conformemente a (EC) N. 1907/2006. For SCIP UUID, consultare echa.europa.eu
EMC	EN 55032 Classe B, EN 55035, EN 61000-6-1, EN 61000-6-2 Australia/Nuova Zelanda: RCM AS/NZS CISPR 32 Classe B Canada: ICES-3(B)/NMB-3(B) Giappone: VCCI Classe B Corea: KS C 9835, KS C 9832 Classe B Stati Uniti: FCC Parte 15 Sottosezione B Classe B	Responsabilità ambientale	axis.com/environmental-responsibility Axis Communications è un firmatario del Global Compact delle Nazioni Unite, per maggiori informazioni vai su unglobalcompact.org
Protezione	CAN/CSA C22.2 N. 62368-1 ed. 3, IEC/EN/UL 62368-1 ed. 3, RCM AS/NZS 62368.1:2018		
Ambiente	IEC 60068-2-1, IEC 60068-2-2, IEC 60068-2-14, IEC 60068-2-27, IEC 60068-2-78, IEC/EN 60529 IP67		
Wireless	EN 300328, EN 300440, EN 301893, EN 301489-1, EN 301489-17, FCC Parte 15 Sottosezione C, RSS-247		
Cybersecurity	ETSI EN 303 645		
Sicurezza informatica			
Sicurezza edge	Software: Firmware firmato, crittazione AES-XTS-Plain64 256 bit Hardware: Avvio sicuro, Axis Edge Vault con ID dispositivo Axis, video firmato, archivio chiavi sicuro (protezione hardware certificata CC EAL4+ di operazioni di crittografia e chiavi). Archiviazione interna codificata conforme a CJIS (AES256)		
Protezione della rete	IEEE 802.1X (EAP-TLS, PEAP-MSCHAPv2), IEEE 802.1AR, HTTPS/HSTS ^a , TLS v1.2/v1.3 ^a		
Documentazione	Telecamere indossabili Axis: documento tecnico in merito alla sicurezza del sistema, disponibile su axis.com/learning/white-papers <i>Policy Axis Vulnerability Management</i> <i>Axis Security Development Model</i> Distinta base del software AXIS OS (SBOM) Per il download dei documenti, vai a axis.com/support/cybersecurity/resources Per maggiori informazioni relativamente al supporto per la sicurezza informatica Axis, vedere axis.com/cybersecurity		
Generale			
Batteria	A ioni di litio, 1.600 mAh Massimo di 7 ore di autonomia a 720p ^b Autonomia fino a 5,5 ore a 1080p ^b Massimo di 11,5 ore in modalità standby ^c		
Dispositivo di archiviazione	128 GB di memoria non volatile, fino a 45 ore di video registrato Standard di crittografia AES256		
Velocità di trasmissione	Da telecamera a controller di sistema: 100 Mbit/s		

- Questo dispositivo include software sviluppato dal progetto OpenSSL per l'utilizzo in OpenSSL Toolkit. (openssl.org) e software di crittografia scritto da Eric Young (ey@cryptsoft.com).
- Con pre-buffer e meno di 500 cicli di ricarica.
- Senza pre-buffer e comprendente 1 ora di registrazione per carica a 720p e meno di 500 cicli di carica.

Disegno quotato



Revision	v.01	Revision date	yyyy-mm-dd
Paper size	A4	Release date	yyyy-mm-dd
Created by	MS	Scale	1:2

© 2023 Axis Communications

AXIS[®] COMMUNICATIONS
AXIS W110 Body Worn Camera

www.axis.com

