

## AXIS C1110-E Network Cabinet Speaker

Uniwersalny głośnik o dobrej jakości dźwięku

Łącząc wydajność i design, ten stylowy głośnik sieciowy oferuje cyfrowe przetwarzanie sygnału w celu uzyskania wyraźnych komunikatów głosowych, a bogate basy zapewniają doskonałą jakość muzyki emitowanej w tle. Jest zbudowany na otwartej platformie, obsługującej integrację z VMS, telefonią VoIP, funkcjami analitycznymi i nie tylko. Wbudowany mikrofon umożliwia zdalne testowanie stanu i zapewnia 2-kierunkową komunikację z eliminacją echa. Fabrycznie zainstalowane oprogramowanie AXIS Audio Manager Edge ułatwia zarządzanie użytkownikami, treścią, strefami emisji i harmonogramem. Ten wszechstronny system głośników łączy się ze standardową siecią za pomocą jednego kabla do zasilania (PoE) i łączności, a uchwyt montażowy z zatrzaskiem umożliwia instalację na ścianach, sufitach i słupach.

- > **Stylowy, wszechstronny głośnik typu "wszystko w jednym".**
- > **Łączenie ze standardową siecią**
- > **Łatwa instalacja dzięki PoE**
- > **2-kierunkowy dźwięk z eliminacją echa**
- > **Zdalne testowanie kondycji systemu**



# AXIS C1110-E Network Cabinet Speaker

## Sprzęt audio

<b>Obudowa</b>	Dwukierunkowy w obudowie typu bass reflex Budowa głośnika: 4-calowy dynamiczny głośnik stożkowy, 1,25-calowy kopułkowy głośnik wysokotonowy
<b>Maks. poziom ciśnienia dźwięku</b>	96 dB
<b>Charakterystyka częstotliwości</b>	60 Hz – 20 kHz
<b>Wzór zasięgu</b>	Zasięg głośnika w poziomie: 140° Zasięg głośnika w pionie: 90°
<b>Wejście/wyjście audio</b>	Wbudowany mikrofon (można wyłączyć)
<b>Specyfikacja wbudowanego mikrofonu</b>	od 50 Hz do 12 kHz
<b>Opis wzmacniacza</b>	Wbudowany wzmacniacz 7 W klasy D
<b>Przetwarzanie sygnału cyfrowego</b>	Wbudowane i wstępnie skonfigurowane

## Zarządzanie dźwiękiem

<b>AXIS Audio Manager Edge</b>	Wbudowane funkcje: – Zarządzanie muzyką i ogłoszeniami w czasie rzeczywistym oraz nagranymi wcześniej. – Planowanie czasu i lokalizacji odtwarzania określonej zawartości. – Ustawianie priorytetów zawartości, tak aby pilne komunikaty miały zawsze pierwszeństwo przed zaplanowanym programem odtwarzania zawartości. – Zarządzanie strefami umożliwiające podzielenie maks. 200 głośników na 20 stref. – Monitorowanie kondycji w celu zdalnego wykrywania błędów systemu. – Zarządzanie użytkownikami w celu kontrolowania ich dostępu do poszczególnych funkcji. Dodatkowe informacje znajdują się w osobnym arkuszu danych.
<b>AXIS Audio Manager Pro</b>	W przypadku większych i bardziej zaawansowanych systemów. Sprzedawane oddzielnie. Aby zapoznać się ze specyfikacjami, zobacz osobne arkusze danych.
<b>AXIS Audio Manager Center</b>	AXIS Audio Manager Center jest usługą chmurową umożliwiającą zdalny dostęp i zarządzanie systemami obejmującymi wiele lokalizacji.

## Oprogramowanie audio

<b>Strumieniowanie audio</b>	Jedno-/dwukierunkowe z opcjonalną minimalizacją echa w systemie full-duplex. Mono.
<b>Kodowanie dźwięku</b>	AAC LC 8/16/32/48 kHz, G.711 PCM 8 kHz, G.726 ADPCM 8 kHz, Axis $\mu$ -law 16 kHz, WAV, MP3 mono/stereo od 64 kb/s do 320 kb/s. Stała i zmienna przepływność. Częstotliwość próbkowania od 8 kHz aż do 48 kHz.

## System on chip (SoC)

<b>Model</b>	NXP i.MX 8M Nano
<b>Pamięć</b>	1024 MB RAM, 1024 MB Flash

## Sieć

<b>Protokoły sieciowe</b>	IPv4/v6 <sup>a</sup> , HTTP, HTTPS, SSL/TLS, QoS Layer 3 DiffServ, FTP, SFTP, CIFS/SMB, SMTP, Bonjour, UPnP™, SNMP v1/v2c/v3 (MIB-II), DNS, DynDNS, NTP, RTSP, RTP, TCP, UDP, IGMPv1/v2/v3, RTCP, ICMP, DHCP, ARP, SOCKS, SSH, NTCIP, SIP (Cisco, Avaya, Asterisk)
---------------------------	--

## Integracja systemu

<b>Interfejs programowania aplikacji (ang. Application Programming Interface, API)</b>	Otwarty interfejs API umożliwiający integrację oprogramowania, w tym VAPIX®, łączenie w chmurze jednym kliknięciem, AXIS Camera Application Platform (ACAP).
--	--

## VoIP

Obsługa protokołu Session Initiation Protocol (SIP) umożliwiającego integrację z systemami Voice over IP (VoIP). Peer-to-peer lub integracja z SIP/PBX. Testowane z: klientami SIP, takimi jak Cisco, Bria i Grandstream oraz dostawcami PBX (np. Cisco i Asterisk). Obsługiwane funkcje SIP: pomocniczy serwer SIP, IPv6, SRTP, SIPS, SIP TLS, DTMF (RFC2976 i RFC2833), NAT (ICE, STUN, TURN). Obsługiwane kodeki: PCMU, PCMA, opus, L16/16000, L16/8000, speex/8000, speex/16000, G.726-32

<b>Monitorowanie stanu</b>	Auto Speaker Test (automatyczny test głośników z użyciem wbudowanego mikrofonu)
----------------------------	---

<b>Warunki zdarzeń</b>	Aplikacja Audio: odtwarzanie klipu audio, wynik testu głośnika Nawiązanie połączenia: stan, zmiany stanu Status urządzenia: blokowanie adresu IP, usunięcie adresu IP, aktywne strumieniowanie sieciowe, utrata połączenia sieciowego, nowy adres IP, zabezpieczenie nadprądowe w obwodzie pierścieniowym, gotowość systemu Zasób lokalny: rejestrowanie w toku, zakłócenie pamięci masowej, wykryto problemy z kondycją pamięci masowej We/Wy: aktywne wejście cyfrowe, wyzwalacz ręczny, aktywne wejście wirtualne Zaplanowane i cykliczne: harmonogram
------------------------	---

<b>Mechanizmy zdarzeń</b>	Audio: uruchamianie automatycznego testu głośnika Klipy audio: odtwarzaj, odtwarzaj, kiedy reguła jest aktywna, zatrzymaj odtwarzanie We/Wy: przełączanie raz We/Wy, przełączanie We/Wy, gdy reguła jest aktywna Światło i syrena: uruchom profil świetlny, uruchom profil świetlny przy aktywnej regule, zatrzymaj działania MQTT: wyślij wiadomość o publikacji MQTT Powiadomienia: HTTP, HTTPS, TCP i e-mail Nagrania: rejestrowanie audio, rejestrowanie audio przy aktywnej regule Pułapki SNMP: wyślij komunikat, wyślij komunikat przy aktywnej regule Wskaźnik LED stanu: świecenie, świecenie gdy reguła jest aktywna
---------------------------	--

<b>Wbudowana pomoc podczas montażu</b>	Weryfikacja i identyfikacja testowa tonowa
--	--

## Certyfikaty

<b>EMC</b>	CISPR 24, CISPR 35, CISPR 32 klasa B, EN 55024, EN 55035, EN 55032 klasa B, EN 61000-6-1, EN 61000-6-2, EN 61000-6-3, EN 61000-6-4 Australia / Nowa Zelandia: RCM AS/NZS CISPR 32 klasa B Kanada: ICES-3(B)/NMB-3(B) Japonia: VCCI klasa B Korea: KS C 9835, KS C 9832 klasa B USA: FCC część 15 podczęść B klasa B
------------	--

<b>Zabezpieczenia</b>	CAN/CSA C22.2 nr 62368-1, CAN/CSA-C22.2 nr 60950-22, IEC/EN/UL 62368-1, IEC/EN/UL 60950-22, KC-Mark
-----------------------	---

<b>Środowisko</b>	IEC 60068-2-1, IEC 60068-2-2, IEC 60068-2-6, IEC 60068-2-14, IEC 60068-2-27, IEC 60068-2-78, IEC/EN 60529 IP44 <sup>b</sup> , Nema 250 3R
-------------------	---

<b>Cyberbezpieczeństwo</b>	ETSI EN 303 645
----------------------------	-----------------

## Cyberbezpieczeństwo

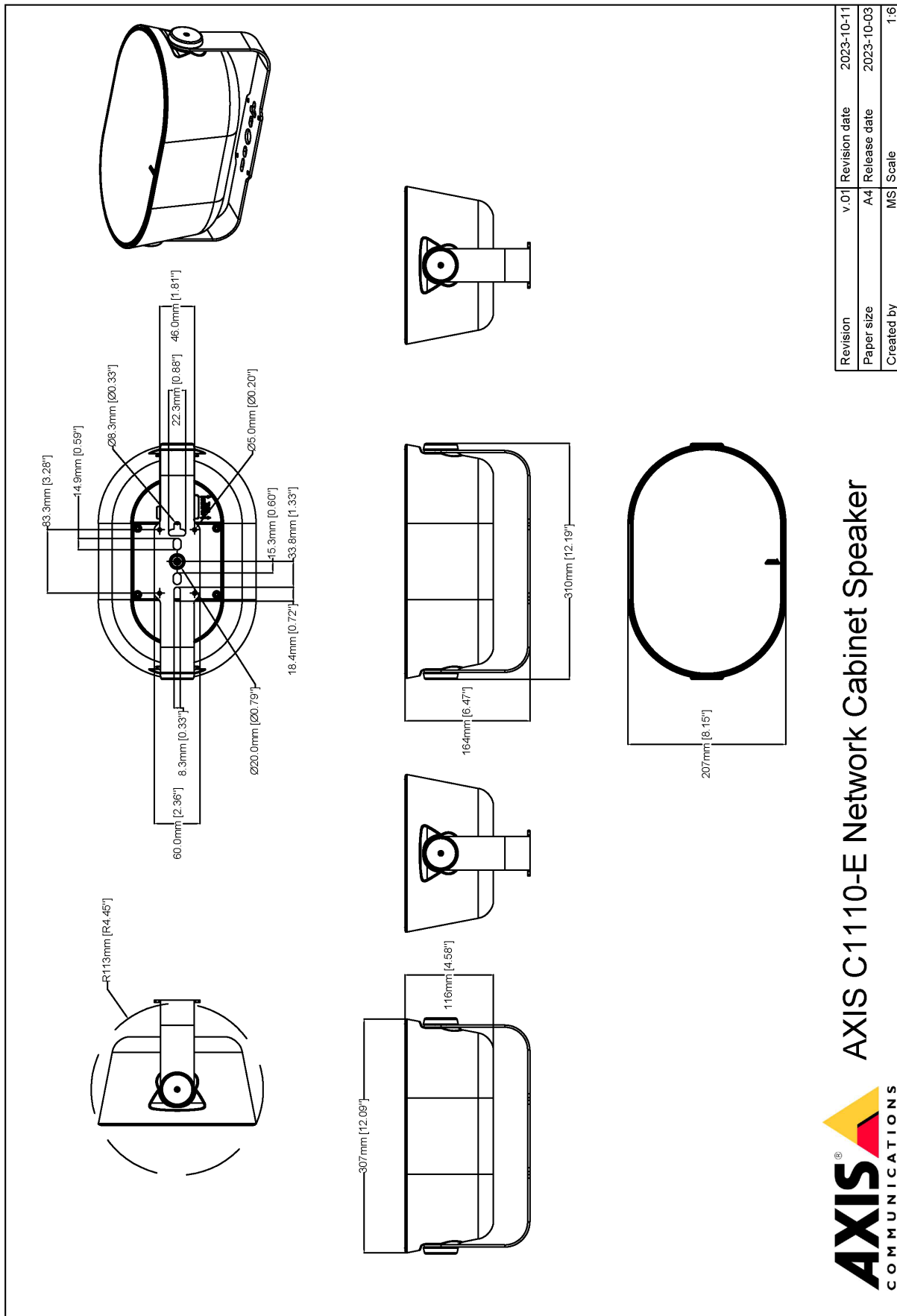
<b>Bezpieczeństwo na obwodzie</b>	Oprogramowanie: Podpisane oprogramowanie sprzętowe, ochrona przed atakami brute force, uwierzytelnianie szyfrowane i OAuth 2.0 RFC6749 OpenID Authorization Code Flow do scentralizowanego zarządzania kontami ADFS, ochrona hasłem, szyfrowanie kart SD AES-XTS-Plain64 256-bitowe Sprzęt: platforma cyberbezpieczeństwa Axis Edge Vault zabezpieczony element (CC EAL 6 +), ID urządzenia Axis, bezpieczny magazyn kluczy, bezpieczne uruchamianie
-----------------------------------	---

<b>Bezpieczeństwo w sieci</b>	IEEE 802.1X (EAP-TLS, PEAP-MSCHAPv2), IEEE 802.1AR, HTTPS/HSTS, TLS v1.2/v1.3, Network Time Security (NTS), infrastruktura klucza publicznego z certyfikatami X.509, zapora sieciowa hosta
-------------------------------	--

<b>Dokumentacja</b>	Przewodnik po zabezpieczeniach systemu operacyjnego AXIS Polityka AXIS zarządzania podatnością na ataki Model rozwoju zabezpieczeń AXIS Wykaz materiałów oprogramowania dla systemu operacyjnego AXIS (SBOM) Aby pobrać dokumenty, przejdź do strony <a href="http://axis.com/support/cybersecurity/resources">axis.com/support/cybersecurity/resources</a> Aby przeczytać więcej o wsparciu w zakresie cyberbezpieczeństwa oferowanym przez Axis, przejdź do strony <a href="http://axis.com/cybersecurity">axis.com/cybersecurity</a>
<b>Zrównoważony rozwój</b>	
<b>Kontrola substancji</b>	Nie zawiera PCW ani BFR/CFR zgodnie z normą JEDEC/ECA JS709 Zgodność z unijną dyrektywą RoHS 2011/65/UE/ i EN 63000:2018 Zgodność z rozporządzeniem REACH (KE) nr 1907/2006. Informacje o obsłudze protokołu SCIP UUID można znaleźć na stronie <a href="http://echa.europa.eu">echa.europa.eu</a>
<b>Materiały</b>	Zawartość odnawialnych węglowodnorodnych tworzyw sztucznych: 51% (pochodzące z recyklingu: 0%, pochodzenia organicznego: 51%, na bazie węgla: 0%) Sprawdzono pod kątem nienabywania surowców z terenów objętych konfliktami zbrojnymi zgodnie z wytycznymi OECD Aby dowiedzieć się więcej o proekologicznych działaniach Axis, odwiedź stronę <a href="http://axis.com/about-axis/sustainability">axis.com/about-axis/sustainability</a>
<b>Odpowiedzialność za środowisko</b>	<a href="http://axis.com/environmental-responsibility">axis.com/environmental-responsibility</a> Axis Communications jest sygnatariuszem programu UN Global Compact. Więcej można się dowiedzieć pod adresem <a href="http://unglobalcompact.org">unglobalcompact.org</a> .
<b>Ogólne</b>	
<b>Obudowa</b>	Aluminiowa obudowa, stopień ochrony IP44 Kolory: biały, czarny Instrukcje dotyczące przemalowywania można znaleźć na stronie <a href="http://axis.com/products/axis-c1110-e/support">axis.com/products/axis-c1110-e/support</a> Aby uzyskać informacje na temat wpływu na gwarancję, przejdź na stronę <a href="http://axis.com/warranty-implication-when-repainting">axis.com/warranty-implication-when-repainting</a> .
<b>Zasilanie</b>	Power over Ethernet (PoE) IEEE 802.3af/802.3at Typ 1 klasa 3 (maks. 12,95 W)

<b>Złącza</b>	We/Wy RJ45 10BASE-T/100BASE-TX PoE: 4-pinowy blok złączy 2,5 mm dla 2x nadzorowanych konfigurowalnych We/Wy
<b>Wskaźniki LED</b>	Dioda LED stanu, konfigurowalna dioda LED RGB skierowana do przodu
<b>Pamięć masowa</b>	Obsługa kart microSD/microSDHC/microSDXC
<b>Niezawodność</b>	Przeznaczone do pracy ciągłej.
<b>Warunki robocze</b>	Od -30°C do 50°C (od -22°F do 122°F) Wilgotność 10–100% RH (z kondensacją)
<b>Warunki przechowywania</b>	Od -40°C do 65°C (od -40°F do 149°F) Wilgotność 5–95% RH (bez kondensacji)
<b>Wymiary</b>	Wysokość: 207 mm (8.15 cali) Szerokość: 310 mm (12.2 cali) Długość: 165 mm (6,50 cala)
<b>Masa</b>	4100 g (9,04 lbs)
<b>Zawartość opakowania</b>	Głośnik, instrukcja instalacji, blok złączy, osłona złączy, uszczelki kablowe, klucz uwierzytelniania właściciela
<b>Akcesoria opcjonalne</b>	AXIS C8310 Volume Controller, karty AXIS Surveillance Card Więcej akcesoriów znajduje się na stronie <a href="http://axis.com">axis.com</a>
<b>Narzędzia systemowe</b>	AXIS Site Designer, AXIS Device Manager, selektor produktów, selektor akcesoriów, kalkulator obiektywów Dostępne na stronie <a href="http://axis.com">axis.com</a>
<b>Oprogramowanie do zarządzania materiałem wizyjnym</b>	AXIS Companion, AXIS Camera Station, oprogramowanie do zarządzania materiałem wideo od partnerów rozwijających aplikacje firmy Axis są dostępne na stronie <a href="http://axis.com/techsup/software">axis.com/techsup/software</a>
<b>Języki</b>	angielski, niemiecki, francuski, hiszpański, włoski, rosyjski, chiński uproszczony, japoński, koreański, portugalski, polski, chiński tradycyjny, niderlandzki, czeski, szwedzki, fiński, turecki, tajski, wietnamski
<b>Gwarancja</b>	5-letnia gwarancja, zobacz <a href="http://axis.com/warranty">axis.com/warranty</a>

- a. Synchronizacja dźwięku tylko przy adresacji IPv4.  
b. pod warunkiem instalacji według zaleceń w instrukcji instalacji.



# AXIS C1110-E Network Cabinet Speaker

www.axis.com