

AXIS Q2111-E Thermal Camera

Detección y verificación de largo alcance

Esta cámara resistente, perfecta para seguridad perimetral, ofrece detección y verificación fiables de forma ininterrumpida, al tiempo que protege la privacidad. Incorpora un potente sensor con una sensibilidad térmica extremadamente alta y un objetivo de 60 mm. Además, puede instalarse en una unidad de montaje para obtener una vista de 360° sin obstáculos. Además, hay disponible un AXIS Perimeter Defender para una mayor protección. Construida a partir de una potente plataforma, permite añadir analíticas de terceros. Con la tecnología de extremo a extremo, puede integrar y activar fácilmente otros dispositivos, como un altavoz de redes. Además, Axis Edge Vault protege los dispositivos y la información confidencial frente a accesos no autorizados.

- > **Detección térmica fiable de largo alcance**
- > **Opciones de montaje flexibles**
- > **Compatibilidad con analítica potente**
- > **Cuatro puertos de E/S y de extremo a extremo**
- > **Ciberseguridad integrada con Axis Edge Vault**



AXIS Q2111-E Thermal Camera

Cámara

Sensor de imagen

Microbolómetro no refrigerado de 384x288 píxeles, tamaño de píxel de 17 µm.
Gama espectral: 8-14 µm

Objetivo

60 mm, F1.2
Campo de visión horizontal: 6°
Campo de visión vertical: 4,7°
Distancia de enfoque mínima: 84 m (276 pies)

Sensibilidad

NETD <20 mK @25C, F1.0

Movimiento horizontal/vertical

Compatibilidad con ronda de vigilancia con hasta 256 posiciones predefinidas (la unidad de posicionamiento se vende por separado)

Sistema en chip (SoC)

Modelo

ARTPEC-8

Flash

2048 MB RAM, 8192 MB Flash

Capacidad de computación

Unidad de procesamiento de deep learning (DLPU)

Vídeo

Compresión de vídeo

H.264 (MPEG-4 Parte 10/AVC) Base Profile, Main Profile y High Profile
H.265 (MPEG-H Parte 2/HEVC) Main perfil
Motion JPEG

Resolución

El sensor es de 384x288 y la imagen puede ampliarse hasta 768x576.

Velocidad de fotogramas

Hasta 8,3 imágenes por segundo o
30 imágenes por segundo según el modelo

Transmisión de vídeo

Hasta 20 flujos de vídeo únicos y configurables¹
Axis' Zipstream technology en H.264 y H.265
Velocidad de imagen y ancho de banda controlables
VBR/ABR/MBR H.264/H.265
Indicador de transmisión de vídeo

Ajustes de la imagen

Contraste, brillo, nitidez, contraste local, zonas de exposición, compresión, rotación: 0°, 90°, 180°, 270°, incluido el formato de pasillo, duplicación, superposición de texto e imagen, máscara de privacidad poligonal, estabilización de imagen electrónica, varias paletas de colores

Procesamiento de imagen

Axis Zipstream

Audio

Prestaciones

Control de ganancia automático AGC
Emparejamiento de altavoces de red
Visualizador de espectro²

Transmisión

Dúplex configurable:
Bidireccional (half-duplex, full-duplex)

Entrada

Ecualizador gráfico de 10 bandas
Entrada para micrófono externo no balanceado, alimentación de micrófono opcional de 5 V
Entrada digital, transformador de corriente de 12 V opcional
Entrada de línea no balanceada

Salida

Salida mediante emparejamiento de altavoz de red
Salida de línea

Codificación

LPCM de 24 bits, AAC-LC 8/16/32/44,1/48 kHz, G.711
PCM 8 kHz, G.726 ADPCM 8 kHz, Opus 8/16/48 kHz
Velocidad de bits configurable

1. Recomendamos un máximo de 3 flujos de vídeo únicos por cámara o canal para optimizar la experiencia del usuario, el ancho de banda de red y el uso del almacenamiento. Muchos clientes de vídeo de la red pueden utilizar una transmisión de vídeo única a través de un método de transporte multicast o unicast mediante la funcionalidad de reutilización de transmisiones integrada.
2. Función disponible con ACAP

Red

Protocolos de red

IPv4, IPv6 USGv6, ICMPv4/ICMPv6, HTTP, HTTPS³, HTTP/2, TLS³, QoS Layer 3 DiffServ, FTP, SFTP, CIFS/SMB, SMTP, mDNS (Bonjour), UPnP®, SNMP v1/v2c/v3 (MIB-II), DNS/DNSv6, DDNS, NTP, PTP, NTS, RTSP, RTP, SRTP/RTSPS, TCP, UDP, IGMPv1/v2/v3, RTCP, ICMP, DHCPv4/v6, ARP, SSH, LLDP, CDP, MQTT v3.1.1, Secure syslog (RFC 3164/5424, UDP/TCP/TLS), dirección de enlace local (ZeroConf)

Integración del sistema

Interfaz de programación de aplicaciones

API abierta para la integración de software, incluidos VAPIX® y AXIS Camera Application Platform (ACAP); las especificaciones están disponibles en axis.com/developer-community.

Conexión a la nube con un clic

ONVIF® Profile G, ONVIF® Profile M, ONVIF® Profile S y ONVIF® Profile T; especificaciones en onvif.org.

Sistemas de gestión de vídeo

Compatible con AXIS Camera Station Edge, AXIS Camera Station Pro, AXIS Camera Station 5 y software de gestión de vídeo de socios de Axis disponible en axis.com/vms.

Controles en pantalla

Estabilización de imagen electrónica

Indicador de transmisión de vídeo

Máscaras de privacidad

Clip multimedia

Calefactor

Edge-to-Edge

Emparejamiento de altavoces

Condiciones de evento

Audio: detección de audio, reproducción de clip de audio

Estado del dispositivo: por encima de la temperatura de funcionamiento, por encima o por debajo de la temperatura de funcionamiento, por debajo de la temperatura de funcionamiento, dentro del intervalo de temperatura de funcionamiento, dirección IP eliminada, nueva dirección IP, red perdida, sistema preparado, protección contra sobrecorriente de transformador de corriente, secuencia en directo activa, carcasa abierta
Estado de entrada de audio digital

Almacenamiento local: grabación en curso, alteración del almacenamiento, problemas de estado de almacenamiento detectados

E/S: entrada digital, disparador manual, entrada virtual
MQTT: suscripción

Programados y recurrentes: programador

Vídeo: degradación de velocidad de bits media, manipulación

Acciones de eventos

Clips de audio: reproducir, detener

E/S: alternar E/S una vez, alternar E/S mientras la regla esté activa

MQTT: publicar

Notificación: HTTP, HTTPS, TCP y correo electrónico

Superposición de texto

Memoria de vídeo o imágenes previa y posterior a la alarma para grabación o carga

Grabaciones: tarjeta SD y recurso compartido de red
Trampas SNMP: enviar, enviar mientras la regla esté activa

LED de estado: parpadeo

Carga de imágenes o clips de vídeo: FTP, SFTP, HTTP, HTTPS, recurso compartido de red y correo electrónico

Ayudas de instalación integradas

Contador de píxeles, cuadrícula de nivelación

Analítica

Aplicaciones

Incluido

AXIS Video Motion Detection, AXIS Motion Guard, AXIS Fence Guard, AXIS Loitering Guard, alarma antimanipulación activa y detección de audio

Compatible

AXIS Perimeter Defender

Para consultar la compatibilidad con AXIS Camera Application Platform, que permite la instalación de aplicaciones de terceros, visite axis.com/acap

3. Este producto incluye software desarrollado por OpenSSL Project para su uso en el kit de herramientas OpenSSL (openssl.org) y software criptográfico escrito por Eric Young (eay@cryptsoft.com).

Homologaciones

Marcas de productos

CSA, UL/cUL, CE, KC, VCCI, RCM

Cadena de suministro

Cumple los requisitos de TAA

EMC

CISPR 35, CISPR 32 Class A, EN 50121-4, EN 55032 Class A, EN 55035, EN 61000-3-2, EN 61000-3-3, EN 61000-6-1, EN 61000-6-2

Australia/Nueva Zelanda:

RCM AS/NZS CISPR 32 Clase A

Canadá: ICES(A)/NMB(A)

Japón: VCCI Clase A

Corea: KS C 9835, KS C 9832 Clase A

EE. UU.: FCC Parte 15 Subparte B Clase A

Ferrocarril: IEC 62236-4

Seguridad

CAN/CSA C22.2 N.º 62368-1 ed. 3,

IEC/EN/UL 62368-1 ed. 3

Entorno

IEC 60068-2-1, IEC 60068-2-2, IEC 60068-2-6, IEC 60068-2-14, IEC 60068-2-27, IEC 60068-2-78, IEC/EN 60529 IP66/IP67, IEC/EN 62262 IK10⁴, ISO 21207 Método B, MIL-STD-810H (Método 501.7, 502.7, 505.7, 506.6, 507.6, 509.7, 510.7, 512.6, 514.8, 516.8, 521.4)⁵, NEMA 250 Tipo 4X, NEMA TS 2 (2.2.7-2.2.9)

Red

NIST SP500-267

Ciberseguridad

ETSI EN 303 645, etiqueta de seguridad informática BSI, FIPS-140

Ciberseguridad

Seguridad perimetral

Software: Firmware firmado, protección contra retrasos de fuerza bruta, autenticación digest y flujo de credenciales de cliente OAuth 2.0 RFC6749/flujo de código de autorización OpenID para gestión centralizada de cuentas ADFS, protección por contraseña, Axis Cryptographic Module (FIPS 140-2 nivel 1)

Hardware: Plataforma de ciberseguridad Axis Edge Vault

TPM 2.0 (CC EAL4+, FIPS 140-2 nivel 2), elemento seguro (CC EAL 6+), seguridad de sistema en un chip (TEE), ID de dispositivo de Axis, almacén de claves seguro, vídeo firmado, arranque seguro, sistema de archivos cifrado (AES-XTS-Plain64 256 bits)

Seguridad de red

IEEE 802.1X (EAP-TLS, PEAP-MSCHAPv2)⁶, IEEE 802.1AE (MACsec PSK/EAP-TLS), IEEE 802.1AR, HTTPS/HSTS⁶, TLS v1.2/v1.3⁶, Network Time Security (NTS), Certificado pki x.509, firewall basado en host

Documentación

Guía de seguridad de sistemas de AXIS OS

Política de gestión de vulnerabilidades de Axis

Axis Security Development Model

Lista de materiales del software AXIS OS (SBOM)

Para descargar documentos, vaya a axis.com/support/cybersecurity/resources

Para obtener más información sobre el servicio de asistencia para ciberseguridad de Axis, vaya a axis.com/cybersecurity.

General

Carcasa

Con clasificación IP66, IP67, NEMA 4X e IK10⁴

Aluminio

Color: blanco NCS S 1002-B

Para consultar las instrucciones de repintado, vaya a la página de asistencia técnica del producto. Para obtener información sobre el impacto en la garantía, vaya a axis.com/warranty-implication-when-repainting.

Alimentación

Alimentación a través de Ethernet (PoE)

IEEE 802.3af/802.3at Tipo 2 Clase 4

Normal 5,6 W, máx. 25,5 W

10-28 V CC, 4,1 W típicos, 25,5 W máx.

4. Sin incluir ventana frontal

5. 514.8 y 516.8 solo son aplicables a la variante de objetivo de 60 mm.

6. Este producto incluye software desarrollado por OpenSSL Project para su uso en el kit de herramientas OpenSSL (openssl.org) y software criptográfico escrito por Eric Young (eay@cryptsoft.com).

Conectores

Red: RJ45 10BASE-T/100BASE-TX/1000BASE-T PoE
E/S: Bloque de terminales para dos entradas o salidas digitales configurables supervisadas y no supervisadas (salida 12 V CC, carga máx. 50 mA)
Audio: Entrada de línea/micrófono de 3,5 mm, salida de línea de 3,5 mm
Comunicación en serie: RS485/RS422, 2 piezas, 2 posiciones, full-duplex, bloque de terminales
Alimentación: Entrada CC, bloque de terminales

Almacenamiento

Compatibilidad con tarjetas microSD/microSDHC/microSDXC
Compatibilidad con cifrado de tarjeta SD (AES-XTS-Plain64 256 bits)
Grabación en almacenamiento conectado a la red (NAS)
Consulte las recomendaciones sobre tarjetas SD y NAS en axis.com.

Condiciones de funcionamiento

De -40 °C a 60 °C (de -40 °F a 140 °F)
Temperatura máxima según NEMA TS 2 (2.2.7): 74 °C (165 °F)
Humedad relativa del 10 al 100 % (con condensación)

Condiciones de almacenamiento

De -40 °C a 65 °C (de -40 °F a 149 °F)
Humedad relativa del 5 al 95 % (sin condensación)

Dimensiones

Para conocer las dimensiones totales del producto, consulte el plano de dimensiones de esta ficha técnica.
Área efectiva proyectada (EPA): 0,05 m² (0.48 pies²)

Peso

3,5 kg (7,7 lib)

Contenido de la caja

Cámara, guía de instalación, conectores de bloque de terminales, protector del conector, juntas de cable, clave de autenticación del propietario

Accesorios opcionales

AXIS TQ1818-E Positioning Unit, AXIS TQ1003-E Wall Mount
Para obtener más información sobre accesorios, vaya a axis.com/products/axis-q2111-e#accessories

Herramientas de sistema

AXIS Site Designer, AXIS Device Manager, selector de productos, selector de accesorios, calculadora de objetivos
Disponibles en axis.com

Idiomas

Alemán, chino (simplificado), chino (tradicional), coreano, español, finés, francés, holandés, inglés, italiano, japonés, polaco, portugués, ruso, sueco, tailandés, turco, vietnamita

garantía

Garantía de 5 años; consulte axis.com/warranty

Control de exportaciones

Este producto está sujeto a las normas de control de exportaciones y debe cumplir siempre las normativas aplicables, tanto nacionales como internacionales, de control de exportaciones o reexportaciones.

Números de pieza

Disponible en axis.com/products/axis-q2111-e#part-numbers

Sostenibilidad

Control de sustancias

Sin PVC, sin BFR/CFR de conformidad con la norma JEDEC/ECA, JS709
RoHS de conformidad con la directiva europea RoHS 2011/65/UE/ y EN 63000:2018
REACH de conformidad con (CE) no 1907/2006.

Materiales

Contenido de plástico renovable a base de carbono: 8 % (reciclado: 2 %, bio: 6 %)
Análisis de minerales conflictivos conforme a las directrices de la OCDE
Para obtener más información sobre la sostenibilidad en Axis, vaya a axis.com/about-axis/sustainability

Responsabilidad medioambiental

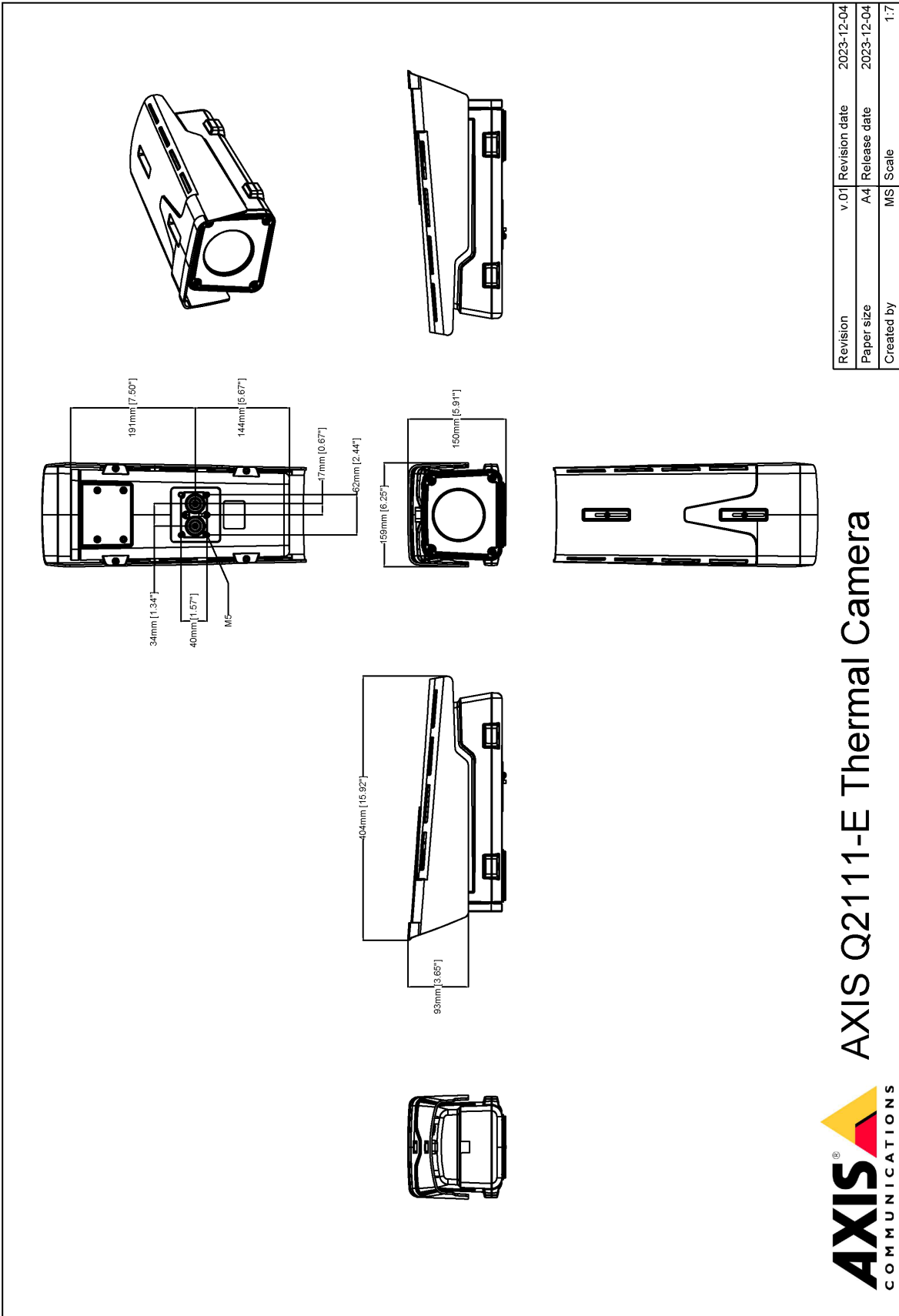
axis.com/environmental-responsibility
Axis Communications es firmante del Acuerdo Mundial de las Naciones Unidas, obtenga más información en unglobalcompact.org

Detección, reconocimiento, identificación (DRI)

AXIS Q2111-E		
	Definición	Distancia
Detectar	1,5 píxeles	Personas: 1 774 m (5819 ft) Vehículos: 5 441 m (17850 ft)
Reconocer	6 píxeles	Personas: 444 m (1456 ft) Vehículos: 1 360 m (4460 ft)
Identificación	12 píxeles	Personas: 222 m (728 ft) Vehículos: 680 m (2230 ft)

Aplicamos los criterios de Johnson para calcular los valores teóricos recogidos en la tabla. Se asume que las dimensiones de las personas y los vehículos se sitúan entre 1,8 x 0,5 m y 4,0 x 1,5 m, respectivamente.

Evalúe minuciosamente su escena utilizando, por ejemplo, AXIS Site Designer. No olvide factores como las condiciones meteorológicas a la hora de determinar las distancias de detección reales.



Revision	v.01	Revision date	2023-12-04
Paper size	A4	Release date	2023-12-04
Created by	MS	Scale	1:7

© 2023 Axis Communications

AXIS COMMUNICATIONS

AXIS Q2111-E Thermal Camera

www.axis.com