

## AXIS F2105-RE Standard Sensor

### Capteur standard discret avec 1080p

Le capteur AXIS F2105-RE offre une résolution 1080p à 60 ips ou 720p à 180 ips avec AXIS F9111 Mk II, un excellent champ de vision à 108°, ainsi que de bonnes performances en couleur par faible luminosité. Elle utilise des câbles (jusqu'à 30 m/98 pi) d'Axis avec des connecteurs SMA-FAZZ pour résister aux vibrations et assurer une installation robuste. Basé sur un concept de caméra réseau en deux parties, il offre une installation discrète, avec uniquement un petit capteur visible à l'extérieur. Fiable dans des conditions difficiles, ce capteur robuste peut résister à des températures aussi basses que -40 °C et parfois jusqu'à 70 °C (-40°F à 158°F).

- > Jusqu'à 60 ips à 1080p
- > Jusqu'à 180 ips à 720p
- > Excellent champ de vision à 108°
- > Capteur robuste
- > Certification IP66/IP67/IP6K9K



# AXIS F2105-RE Standard Sensor

## Caméra

### Capteur d'image

Capteur CMOS RVB à balayage progressif 1/2,8"

### Objectif

3,1 mm, F2.0

#### Pour 1080p :

Champ de vision horizontal : 108°

Champ de vision vertical : 58°

#### Pour 720p :

Champ de vision horizontal : 70°

Champ de vision vertical : 39°

Monture M12, iris fixe

### Éclairage minimum

Couleur 0,1 lux

### Jour et nuit

Masque IR fixe

### Fréquence d'image

Jusqu'à 60/50 ips (60/50 Hz) en 1080p et jusqu'à 180/175 ips (60/50 Hz) en 720p<sup>1</sup>

## Général

### Boîtier

Protection IP66-, IP67-, IP6K9K-<sup>2</sup>, NEMA 4X

Aluminium

Couleur : noir NCS S 9000-N

### Écoresponsabilité

Sans PVC

### Alimentation

1 W standard, 1,7 W max.

### Connecteurs

Connecteur SMA

### Conditions de fonctionnement

-40 °C à 60 °C (-40 °F à 140 °F)

Température maximale conformément à la norme

NEMA TS 2 (2.2.7) : 74 °C (165 °F)

Température de démarrage : -40 °C (-40 °F)

Humidité relative de 10 à 100 % (avec condensation)

### Conditions de stockage

-40 °C à 65 °C (-40 °F à 149 °F)

Humidité relative de 5 % à 95 % (sans condensation)

### Agréments

CEM

EN 55032 Classe A, EN 55035, EN 61000-6-1, EN 61000-6-2, FCC Part 15 Subpart B Class A, ICES-3(A)/NMB-3(A), VCCI Class A, RCM AS/NZS CISPR 32 Class A, KC KN32 Class A, KC KN35, EAC, ECE R10 rev.05 (E-mark)

### Sécurité

IEC/EN/UL 62368-1, CAN/CSA C22.2 No. 62368-1, IEC/EN/UL 60950-22, CAN/CSA-C22.2 No. 60950-22, UN ECE R118

### Environnement

IEC 60068-2-1, IEC 60068-2-2, IEC 60068-2-14, IEC 60068-2-27, IEC 60068-2-64, IEC 60068-2-78, IEC TR 60721-4-5 Classe 5M3 (vibrations, chocs), IEC/EN 60529 IP66/IP67, IEC/EN 61373 Catégorie 1 Classe B, NEMA 250 Type 4X, NEMA TS 2 (2.2.7-2.2.9), ISO 21207 (méthode B), ISO 20653 IP6K9K

### Dimensions

46 mm (1,8 po)

ø 29.8 mm (1,2")

### Poids

50 g (0,1 lb)

### Matériel requis

AXIS TU6004-E Cable, AXIS TU6005 Plenum Cable, AXIS F91 Main Unit

### Accessoires fournis

Guide d'installation

### Accessoires en option

Pour plus d'accessoires, voir [axis.com](http://axis.com)

### Garantie

Garantie de 5 ans, voir [axis.com/warranty](http://axis.com/warranty)

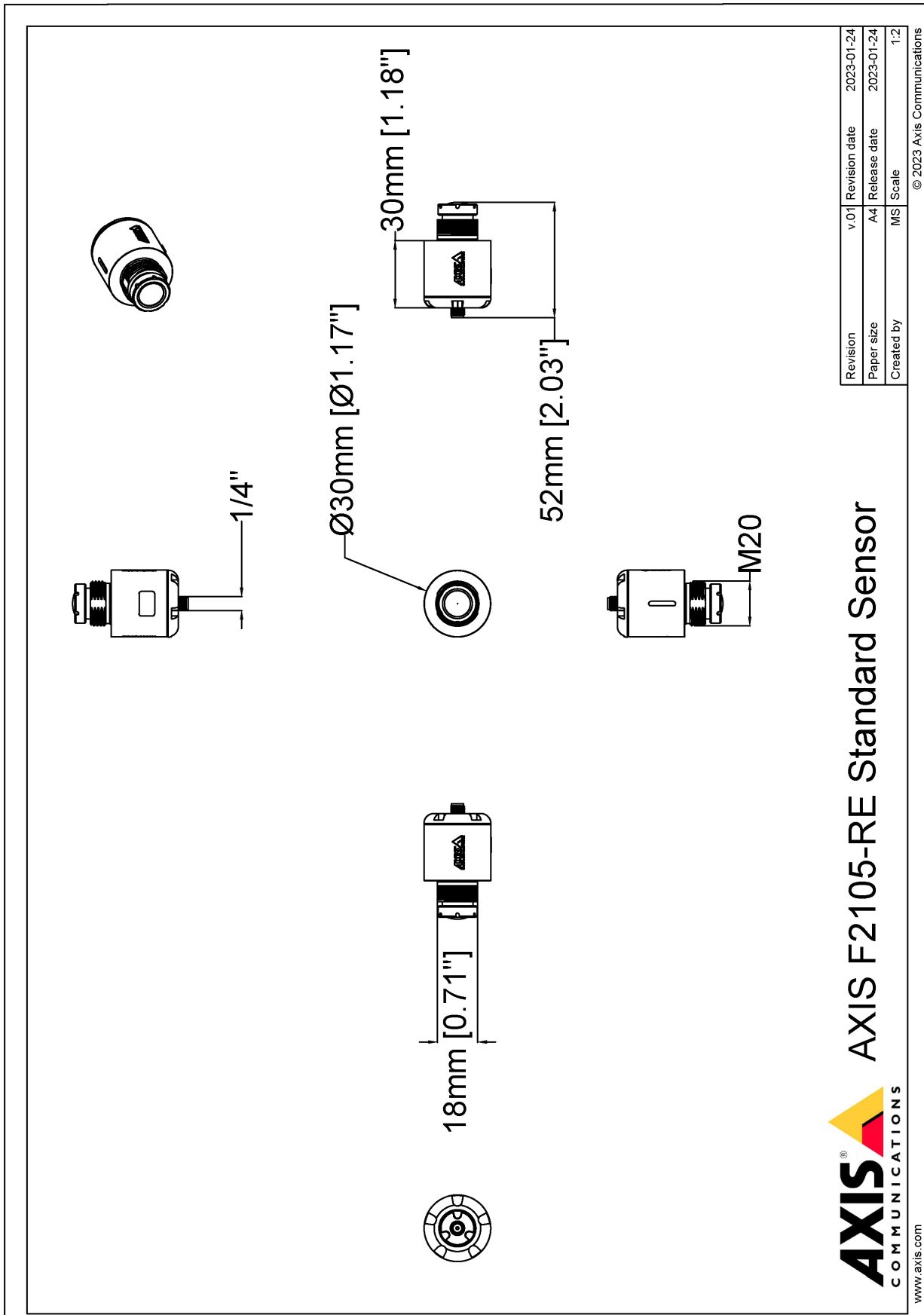
1. Pour les spécifications des modes de capture des unités principales et des unités de capteurs, consulter le tableau des modes de capture.  
2. À utiliser avec un câble ayant le même indice IP

## Mode de capture

Le mode de capture comprend la fréquence d'image et la vitesse d'obturation pour le capteur en combinaison avec d'autres unités principales.

Unité principale	Résolution	Exposition	Fréquence d'image (ips) (60/50 Hz)	Vitesse d'obturation (secondes)
AXIS F9111	1080p : 1920 x 1080	Sans plage dynamique étendue (WDR)	60/50	1/27000 à 1 s
		Plage dynamique étendue (WDR)	30/25	1/20000 à 1,5 s
	720p : 1280 x 720 <sup>3</sup>	Sans plage dynamique étendue (WDR)	180/175	1/32500 à 1/2 s
AXIS F9111-R Mk II	1080p : 1920 x 1080	Sans plage dynamique étendue (WDR)	60/50	1/43500 s à 1 s
		Plage dynamique étendue (WDR)	30/25	De 1/20000 s à 1.5 s
	720p : 1280 x 720 <sup>3</sup>	Sans plage dynamique étendue (WDR)	180/175	De 1/32500 s à 1/2 s
AXIS F9114, AXIS F9114-B, AXIS F9104-B, AXIS F9114-R Mk II, AXIS F9114-B Mk II, AXIS F9104-B Mk II	1080p : 1920 x 1080	Sans plage dynamique étendue (WDR)	30/25	De 1/20000 s à 1.5 s
		Plage dynamique étendue (WDR)	30/25	De 1/20000 s à 1.5 s
	720p : 1280 x 720 <sup>3</sup>	Sans plage dynamique étendue (WDR)	60/50	De 1/32500 s à 1/2 s

3. Pas de prise en charge du WDR pour 720p : 1280 x 720. Pour obtenir le WDR, utilisez 1080p : 1920 x 1080 et réduisez l'échelle.



Revision	v.01	Revision date	2023-01-24
Paper size	A4	Release date	2023-01-24
Created by	MS	Scale	1:2

© 2023 Axis Communications

**AXIS** COMMUNICATIONS  
**AXIS F2105-RE Standard Sensor**

www.axis.com