

## Câmeras de rede dome PTZ AXIS Q6035/-E

Domes PTZ HDTV 1080p com zoom de 20x com excepcional qualidade de vídeo.



- > HDTV 1080p 25/30 fps
- > HDTV 720p 50/60 fps
- > Modos dia/noite e H.264
- > Zoom óptico de 20x
- > Gatekeeper ativo e gravação de ronda (tour recording)
- > High Power over Ethernet

Com a câmeras de rede dome PTZ AXIS Q6035/-E, você pode obter a melhor qualidade de vídeo e o melhor desempenho. As domes PTZ prontas para ambientes internos e externos oferecem vigilância com alta definição de grandes áreas e grandes detalhes ao ampliar o zoom. As domes PTZ de alta velocidade são ideais para a vigilância de perímetros e cidade e para aeroportos, portos e cassinos.

As câmeras AXIS Q6035/-E oferecem uma excelente qualidade de visualização, fornecendo vídeo claro dos movimentos e detalhes nítidos para fins de identificação. O HDTV 1080p está em conformidade com o padrão SMPTE 274M de resolução de 1920x1080 pixels, máxima taxa quadros 1 a 25/30 quadros por segundo, fidelidade de cores HDTV e formato 16:9.

As câmeras também são compatíveis com 50/60 quadros por segundo em HDTV 720p, ideal para aplicações que exigem a captura de movimentos rápidos e vídeo mais contínuo.

O zoom óptico de 20x das câmeras em combinação com a resolução de HDTV 1080p, resulta em visualizações ampliadas excepcionais e nítidas.

O suporte para High Power over Ethernet simplifica a instalação. A AXIS Q6035 para ambiente interno tem classificação IP52, garantindo proteção contra poeira e umidade. A AXIS Q6035-E, externa, é resistente a atos de vandalismo e possui classificação IP66 e NEMA 4X para proteção contra chuva, sol, neve e gelo. Incorporando o controle de temperaturas congelantes da Axis, é possível inicializar a câmera para ambiente externo em até -40°C.



*Suportes para tetos suspensos e rígidos estão incluídos na AXIS Q6035. Outros suportes de montagens são vendidos separadamente.*



# As câmeras AXIS Q6035/-E são ideais para vigilância crítica

Além de oferecer a melhor qualidade de vídeo com HDTV 1080p, a câmera de rede dome PTZ AXIS Q6035/-E fornece a mais alta confiabilidade e desempenho de pan/tilt/zoom para vigilância de grandes áreas internas e externas em várias condições de operação.

## Excepcional qualidade de vídeo com pan/tilt/zoom de alta velocidade

As câmeras AXIS Q6035/-E possibilitam vídeo com máxima taxa de quadros em HDTV 1080p, que fornece mais que o dobro do número de pixels em comparação com o HDTV 720p. Quando as câmeras usam HDTV 720p, os usuários têm o dobro do número de quadros em um segundo (50/60 fps) com um vídeo ainda mais contínuo.

A alta resolução em conjunto com o zoom óptico de 20x com foco automático resulta em um alto detalhamento em ampliações. A AXIS Q6035/-E proporciona uma alta velocidade de pan/tilt de 450° por segundo, permitindo posicionar a câmera em diferentes visualizações com muita rapidez.

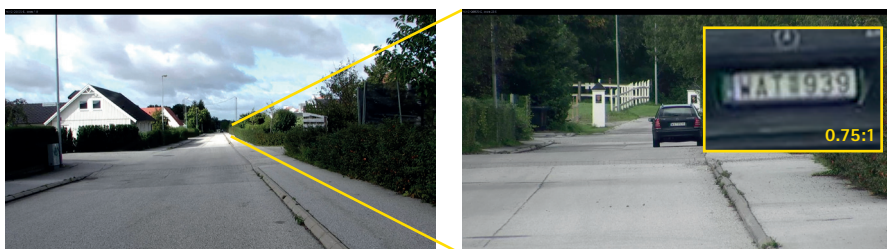
As câmeras suportam vários streams de vídeo H.264 e Motion JPEG. O H.264 melhora muito a utilização da largura de banda e o armazenamento sem comprometer a qualidade da imagem.

As câmeras fornecem modos dia/noite com um filtro de bloqueio de infravermelho removido automaticamente para um vídeo mais claro, mesmo em condições de pouca luz. A funcionalidade de ampla faixa dinâmica permite melhor visualização de objetos tanto em áreas escuras como claras de uma cena.

Para ver exemplos de vídeos da AXIS Q6035-E, visite [www.axis.com/products/cam\\_q6035e/video](http://www.axis.com/products/cam_q6035e/video)



A AXIS Q6035-E permite que você leia textos a 1,6 km de distância. À esquerda, uma foto ampla em HDTV 1080p; à direita, zoom óptico de 20x em um navio de carga com uma ampliação do texto.

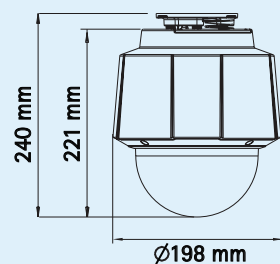


A AXIS Q6035-E captura a placa de um carro a 275 m de distância. À esquerda, uma foto ampla em HDTV 1080p; à direita, zoom óptico de 20x de um carro com uma ampliação da placa de licença.

## Dimensões

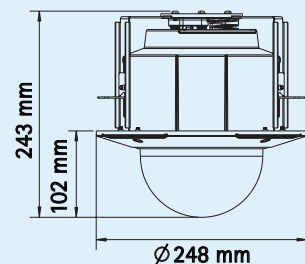
### AXIS Q6035

Montagem em tetos rígidos

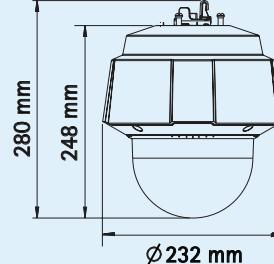


### AXIS Q6035

Montagem em tetos suspensos



### AXIS Q6035-E



## Gravação de ronda (tour recording)



A funcionalidade de gravação de ronda (tour recording) na AXIS Q6035/-E permite fácil configuração de uma ronda automática usando um dispositivo, como um joystick, para gravar os movimentos de pan/tilt/zoom realizados pelo operador além do tempo gasto em cada um dos pontos de interesse. A ronda pode ser ativada com um toque de um botão ou em um horário programado.

## Gatekeeper ativo

O Gatekeeper ativo permite que as câmeras AXIS Q6035/-E se movam automaticamente para uma posição predeterminada, por exemplo, quando efetuar zoom para capturar a placa do carro, quando um movimento é detectado em uma área predefinida e rastrear um objeto detectado.

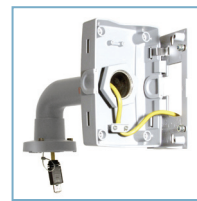


## Confiável e de fácil instalação

As câmeras AXIS Q6035/-E são alimentadas com High Power over Ethernet, o que facilita a instalação. As câmeras são conectadas ao midspan High PoE fornecido com um cabo de rede para transportar energia, vídeo/áudio e controles PTZ. O midspan é conectado a um switch.

As câmeras AXIS Q6035/-E possuem classificações IP, além de classificações NEMA 4X e IK09 para a câmera externa, garantindo fácil instalação e operação confiável em ambientes internos ou externos. Não há necessidade de caixa de proteção adicional. A funcionalidade de controle de temperatura ártica nas câmeras PTZ de ambiente externo também garante que as câmeras sejam inicializadas até mesmo a -40°C.

As câmeras são projetadas para fácil instalação com conectores de encaixe que se ajustam facilmente aos acessórios de montagem da Axis para instalações de teto, parede, poste ou canto. Os suportes de montagem para tetos estão inclusos na AXIS Q6035. Assista como é fácil instalar as câmeras em [www.axis.com/products/video/camera/ptz\\_domes/installation/](http://www.axis.com/products/video/camera/ptz_domes/installation/)



## Vídeo inteligente, áudio e gerenciamento de alarme

As funções de vídeo inteligente, como a detecção de movimento, detecção de áudio e as aplicações suportadas pela Axis Camera Application Platform, podem ser usadas como acionadores de alarme para ativar a gravação e enviar notificações via e-mail, HTTP e TCP.

Quando um cabo multiconector opcional é utilizado, a AXIS Q6035 para ambientes internos permite aos usuários ouvir e se comunicar remotamente com intrusos. O cabo também permite que a câmera de ambiente interno se conecte a dispositivos externos, tais como sensores e relés, por exemplo, para acender as luzes ou fechar as portas quando um alarme for acionado.

### Acessórios opcionais

#### Acessórios de montagem AXIS T91A



Parede



Canto



Kit de suporte



Teto

Para a AXIS Q6035-E:  
Cabo RJ45 de 5 metros com grau de proteção IP66 com conector premontado (CAT-6)



#### Dome fumê



Fornecido gratuitamente, quando solicitado com a camera externa

#### Iluminadores AXIS T90A



#### Mesa de Controle de Vigilância por Vídeo AXIS T8310



#### Midspan AXIS T81B22 DC 30 W



Para a AXIS Q6035:  
Cabo multi-conector AXIS P55/Q60, de 5 m (para fonte de alimentação AC/DC, I/Os e áudio)



Para a AXIS Q6035-E:  
Módulo de áudio de E/S em rede AXIS P8221



AXIS Camera Companion (incluído), AXIS Camera Station e software de gerenciamento de vídeo dos parceiros de desenvolvimento da Axis - ADP (não incluído). Para mais informações consulte [www.axis.com/products/video/software](http://www.axis.com/products/video/software)

## Especificações técnicas – Câmeras de rede dome PTZ AXIS Q6035/-E

Câmeras		Integração do sistema	
<b>Modelos</b>	AXIS Q6035 60 Hz, AXIS Q6035 50 Hz AXIS Q6035-E 60 Hz, AXIS Q6035-E 50 Hz	<b>Interface de Programação de Aplicativo</b>	API aberta para integração entre softwares, incluindo o VAPIX® e da Axis Camara Application Platform , da Axis Communications, com especificações disponíveis no endereço www.axis.com ONVIF, especificações disponíveis em www.onvif.org AXIS Vídeo Hosting System (AVHS) com conexão à câmera com apenas um clique
<b>Sensor de imagem</b>	CMOS para varredura progressiva de 1/2,8	<b>Vídeo inteligente</b>	Deteção de movimento por vídeo, rastreamento automático, Gatekeeper ativo, Axis Camara Application Platform permite a instalação de aplicativos adicionais AXIS Q6035: Deteção de áudio
<b>Lente</b>	f=4,7 – 94 mm, F1,6 – 3,5, foco e modos diurno/noturno automáticos, ângulo de visão horizontal: 54,1° – 2,9° em HDTV 1080p ângulo de visão horizontal: 37,6° – 2° em HDTV 720p	<b>Acionamento de eventos</b>	Deteção de movimento por vídeo, rastreamento automático, Axis Camara Application Platform , predefinição PTZ, temperatura, cartão de memória cheio AXIS Q6035: Deteção de áudio, entrada externa
<b>Iluminação mínima</b>	Cor: 0,8 lux a 30 IRE F1,6 Preto-e-branco: 0,04 lux a 30 IRE F1,6	<b>Ações de eventos</b>	Carregamento de arquivo: FTP, HTTP, compartilhamento em rede e email; notificação: email, HTTP e TCP; PTZ preset, guard tour, gravação de vídeo em armazenamento de borda, autotracking, modo dia e noite, buffer de vídeo pré e pós alarme. AXIS Q6035: ativação de saída externa, reprodução de arquivo de áudio, gravação de áudio em armazenamento de borda
<b>Tempo do obturador</b>	1/30000 s até 1/4 s	<b>Stream de dados</b>	Dados de evento
<b>Pan/tilt/zoom</b>	E-flip, 100 posições predefinidas Zoom óptico de 20x e digital de 12x, zoom total de 240x Pan: infinito de 360°, 0,05° – 450°/s AXIS Q6035: Tilt: 180°, 0,05° – 450°/s AXIS Q6035-E: Tilt: 220°, 0,05° – 450°/s	<b>Ferramentas embutidas de auxílio à instalação</b>	Contador de pixels
<b>Funcionalidades de pan/tilt/zoom</b>	Gravação de ronda (tour recording), Guard Tour, fila de controle, indicador direcional na tela	<b>Geral</b>	
<b>Vídeo</b>		<b>Caixa</b>	Dome claro de acrílico (PMMA) AXIS Q6035: Caixa de metal (alumínio) com classificação IP52 AXIS Q6035-E: Classificação IP66, NEMA 4X e IK09, caixa de metal (alumínio), dome transparente de policarbonato (PC), proteção contra o sol (PC/ASA)
<b>Compactação de vídeo</b>	H.264 (MPEG-4 Part 10/AVC) Motion JPEG	<b>Memória</b>	256 MB RAM, 128 MB Flash
<b>Resoluções</b>	HDTV 1080p 1920x1080 até 320x180 HDTV 720p 1280x720 até 320x180	<b>Alimentação</b>	AXIS Q6035: Power over Ethernet Plus IEEE 802.3at, máx. 30 W 24–34 V CC, máx. 20 W; 20–24 V CA, máx. 30 VA AXIS T8123 High PoE Midspan 1-port: 100–240 V CA AXIS Q6035-E: High Power over Ethernet, máx. 60 W AXIS T8124 High PoE Midspan 1 porta: 100V–240 V CA, máx. 74 W
<b>Taxa de quadros</b>	H.264: Até 30/25 fps (60/50 Hz) em HDTV 1080p H.264: Até 60/50 fps (60/50 Hz) em HDTV 720p Motion JPEG: Até 25 fps (60/50 Hz) em HDTV 1080p Motion JPEG: Até 50 fps (60/50 Hz) em HDTV 720p	<b>Conectores</b>	RJ45 para 10BASE-T/100BASE-TX PoE AXIS Q6035: Multi-conector (cabo vendido separadamente) para alimentação AC/DC, 4 entradas/saídas de alarme configuráveis, microfone interno, entrada e saída mono de linha para alto falante ativo AXIS Q6035-E: Conector push-pull RJ45 com grau de proteção IP66 incluso
<b>Streams de vídeo</b>	Vários streams H.264 e Motion JPEG, individualmente configurados Taxa de quadros e largura de banda controláveis VBR/CBR H.264	<b>Armazenamento de borda</b>	Compartimento para cartão de memória SD/SDHC/SDXC até 64 GB (cartão não incluído); suporte de gravação em compartilhamento de rede (Network Attached Storage – NAS ou servidor de arquivo)
<b>Configurações da imagem</b>	Amplio alcance dinâmico (WDR), tempo manual do obturador, compactação, cor, brilho, nitidez, balanço de branco, controle de exposição, zonas de exposição, compensação de luz de fundo, sintonia fina do comportamento em baixa luminosidade, rotação, sobreposição de texto e imagem, 32 máscaras de privacidade individuais 3D, congelamento de imagem em PTZ	<b>Condições operacionais</b>	AXIS Q6035: 0 °C a 50 °C Umidade de 15% a 85% RH (sem condensação) AXIS Q6035-E: -40 °C a 50 °C O controle de temperatura ártica possibilita que a câmera seja ligada a temperaturas tão baixas quanto -40°C Umidade de 15% a 100% RH (condensação)
<b>Suporte de áudio, somente AXIS Q6035</b>		<b>Aprovações</b>	EN 55022 Classe B, EN 61000-3-2, EN 61000-3-3, EN 61000-6-1, EN 61000-6-2, EN 55024, FCC Parte 15 Subparte B Classe B, ICES-003 Classe B, VCCI Classe B, C-tick AS/NZS CISPR 22 Classe B AXIS Q6035: IEC 60529 IP52, IEC 60721-4-3 Classe 3K3, 3M3, EN/IEC 60068-2, EN 60950-1, KCC Classe B AXIS Q6035-E: IEC 60529 IP66, NEMA 250 Tipo 4X, IEC 62262 IK09, KCC Classe A, IEC/EN/UL 60950-1, IEC/EN/UL 60950-22, IEC 60068-2-1, IEC 60068-2-2, IEC 60068-2-78, IEC 60068-2-14, IEC 60068-2-30, IEC 60068-2-6, IEC 60068-2-27, IEC 60068-2-60, IEC 62236-4:2008, EN 50121-4:2006, EN 60950-22, ISO 4892-2 Midspan: GS, UL, cUL, CE, FCC, VCCI, CB, KCC, UL-AR
<b>Streams de áudio</b>	Bidirecional	<b>Peso</b>	AXIS Q6035: Câmera: 2,6 kg , Câmera com montagem em teto suspenso: 3,2 kg AXIS Q6035-E: 3,5 kg
<b>Compactação de áudio</b>	AAC-LC 8/16 kHz, G.711 PCM 8 kHz, G.726 ADPCM 8 kHz Velocidade de transmissão configurável	<b>Acessórios incluídos</b>	Guia de instalação, CD de software de instalação e gerenciamento, licença do decodificador Windows para um usuário AXIS Q6035: AXIS T8123 High PoE Midspan 1 porta, cobertura do dome fumê, kit de montagem para tetos suspensos e rígidos AXIS Q6035-E: Proteção contra o sol, conector push-pull RJ45 com grau de proteção IP66, AXIS T8124 High PoE Midspan 1 porta
<b>Entrada/saída</b>	Requer cabo multi-conector (vendido separadamente) para microfone externo ou entrada e saída de linha		
<b>Rede</b>			
<b>Segurança</b>	Proteção por senha, filtragem de endereços IP, criptografia HTTPS*, controle de acesso à rede IEEE 802.1X*, autenticação digest, log de acesso do usuário		
<b>Protocolos suportados</b>	IPv4/v6, HTTP, HTTPS*, SSL/TLS*, QoS Layer 3 DiffServ, FTP, CIFS/SMB, SMTP, Bonjour, UPnP**, SNMPv1/v2c/v3 (MIB-II), DNS, DynDNS, NTP, RTSP, RTP, TCP, UDP, IGMP, RTCP, ICMP, DHCP, ARP, SOCKS		

\*Esse produto inclui um software desenvolvido pela OpenSSL Projeto para uso no OpenSSL Toolkit. (www.openssl.org)

Para obter mais informações, visite [www.axis.com](http://www.axis.com)