

## AXIS Q6300-E Panoramic Camera

Tecnología IA, panorámicas de 360°, instalación sencilla

Esta cámara multidireccional ofrece 4 sensores de 5 MP con cuatro sensores de 1/2". Diseñado para su uso con la AXIS Q61/Q63/P56 PTZ Series, es fácil pasar de una panorámica general a una vista con un gran nivel de detalle en un clic. La detección de audio direccional redirige la cámara PTZ a la fuente de audio cada vez que se detecta un incidente de audio. Una unidad de procesamiento de deep learning le permite ejecutar funciones avanzadas y potentes analíticas en el extremo. Axis Edge Vault, nuestra plataforma de ciberseguridad basada en hardware, protege el dispositivo y la información delicada para evitar el acceso sin autorización. Además, un puerto USB permite a los instaladores insertar una mochila Wi-Fi y consultar rápidamente la vista de la cámara mientras la ajustan.

- > [Cámara de 360° con 4 sensores de 5 MP](#)
- > [AXIS Q61/Q63/P56-E PTZ Camera actual recomendada](#)
- > [Instalación sencilla con soporte técnico, asistencia para mochila Wi-Fi](#)
- > [Detección de audio direccional](#)
- > [Ciberseguridad integrada con Axis Edge Vault](#)



# AXIS Q6300-E Panoramic Camera

## Cámara

### Sensor de imagen

4 x CMOS RGB de barrido progresivo de 1/2"  
Tamaño de píxel: 2,9 µm

### Objetivo

3,7 mm, F2.0  
Campo de visión horizontal: 360°, 108,4° para cada sensor  
Campo de visión vertical: 84°  
Distancia de enfoque mínima: 1,0 m (3,3 pies)  
Enfoque automático, montaje M14, iris fijo

### Día y noche

Filtro bloqueador IR automático

### Iluminación mínima

Color: 0,06 lux a 50 IRE, F2.0  
B/N: 0,03 lux a 50 IRE, F2.0

### Velocidad de obturación

1/66 500 s a 2 s

### Ajuste de la cámara

Horizontal ±180°, vertical de -40 a +75°, rotación ±95°

## Sistema en chip (SoC)

### Modelo

ARTPEC-8 (2)

### Flash

8 GB de RAM, 8 GB de memoria flash

### Capacidad de computación

Unidad de procesamiento de deep learning (DLPU)

## Vídeo

### Compresión de vídeo

H.264 (MPEG-4 Parte 10/AVC) Base Profile, Main Profile y High Profile  
H.265 (MPEG-H Parte 2/HEVC) Main perfil  
Motion JPEG

### Resolución

4 x de 2592x1944 a 320x240  
Predeterminado: 2592x1944

### Velocidad de fotogramas

Hasta 30 imágenes por segundo (50/60 Hz) en todas las resoluciones

### Transmisión de vídeo

Hasta 20 flujos de vídeo únicos y configurables<sup>1</sup>  
Axis' Zipstream technology en H.264 y H.265  
Velocidad de imagen y ancho de banda controlables  
VBR/ABR/MBR H.264/H.265  
Modo de baja latencia  
Indicador de transmisión de vídeo

### Relación señal-ruido

>55 dB

### WDR

Forensic WDR: Hasta 120 dB en función de la escena

### Reducción de ruido

Filtro espacial (reducción de ruido 2D)  
Filtro espacial (reducción de ruido 3D)

### Ajustes de la imagen

Saturación, contraste, brillo, nitidez, balance de blancos, umbral día/noche, contraste local, asignación de tonos, modo de exposición, zonas de exposición, desempañamiento, compresión, rotación: 0°, 90°, 180°, 270° incluido un formato pasillo, superposición de texto e imagen, superposición dinámica de texto e imagen, widget de superposición, 32 máscaras de privacidad poligonales individuales, incluidas máscaras de privacidad en mosaico  
Perfiles de escena: exterior, interior, forense

### Procesamiento de imagen

Axis Zipstream, Forensic WDR, Lightfinder 2.0

## Audio

### Prestaciones

Emparejamiento de altavoces

### Salida

Salida mediante emparejamiento de altavoces o tecnología portcast

1. Recomendamos un máximo de 3 flujos de vídeo únicos por cámara o canal para optimizar la experiencia del usuario, el ancho de banda de red y el uso del almacenamiento. Muchos clientes de vídeo de la red pueden utilizar una transmisión de vídeo única a través de un método de transporte multicast o unicast mediante la funcionalidad de reutilización de transmisiones integrada.

## Red

### Protocolos de red

IPv4, IPv6 USGv6, ICMPv4/ICMPv6, HTTP, HTTPS<sup>2</sup>, HTTP/2, TLS<sup>2</sup>, QoS Layer 3 DiffServ, FTP, SFTP, CIFS/SMB, SMTP, mDNS (Bonjour), UPnP®, SNMP v1/v2c/v3 (MIB-II), DNS/DNSv6, DDNS, NTP, PTP, NTS, RTSP, RTP, SRTP/RTSPS, TCP, UDP, IGMPv1/v2/v3, RTCP, ICMP, DHCPv4/v6, ARP, SSH, LLDP, CDP, MQTT v3.1.1, Secure syslog (RFC 3164/5424, UDP/TCP/TLS), dirección de enlace local (ZeroConf)

## Integración del sistema

### Interfaz de programación de aplicaciones

API abierta para la integración de software, incluidos VAPIX®, metadatos y AXIS Camera Application Platform (ACAP); las especificaciones están disponibles en [axis.com/developer-community](http://axis.com/developer-community).

Conexión a la nube con un clic

ONVIF® Profile G, ONVIF® Profile M, ONVIF® Profile S y ONVIF® Profile T; especificaciones en [onvif.org](http://onvif.org).

### Sistemas de gestión de vídeo

Compatible con AXIS Camera Station Edge, AXIS Camera Station Pro y software de gestión de vídeo de socios de Axis disponible en [axis.com/vms](http://axis.com/vms).

### Controles en pantalla

Máscaras de privacidad

Autopilot

Detección de audio direccional

Clip multimedia

Calefactor

### Edge-to-Edge

Emparejamiento de altavoces

## Condiciones de evento

Aplicación: seguimiento del piloto automático

Estado del dispositivo: por encima/por debajo de la temperatura de funcionamiento, fallo del ventilador, dirección IP bloqueada, dirección IP eliminada, transmisión en directo activa, red perdida, nueva dirección IP, fallo de alimentación PTZ, sistema listo, dentro de la temperatura de funcionamiento

Detección de audio direccional: audio detectado

Almacenamiento local: grabación en curso, alteración del almacenamiento, problemas de estado de almacenamiento detectados

E/S: disparador manual, entrada virtual

MQTT: cliente MQTT conectado, sin estado

PTZ: mal funcionamiento de PTZ, movimiento de PTZ en la cámara, PTZ listo

Programados y recurrentes: programador

Vídeo: degradación de la velocidad de bits promedio, modo día-noche, manipulación

## Acciones de eventos

Piloto automático: encender piloto automático

Modo día-noche: usar modo

Antivaho: ajustar modo

Detección de audio direccional: activar DAD, activar movimiento PTZ

Imágenes: enviar mediante FTP, SFTP, HTTP, HTTPS, recurso compartido de red y correo electrónico

LED: parpadeo de LED de estado

MQTT: enviar mensaje de publicación

Notificación: enviar mediante HTTP, HTTPS, TCP y correo electrónico

Texto superpuesto: utilizar texto superpuesto

Grabaciones: grabar vídeo

Seguridad: borrar la configuración

Mensajes de trampa SNMP: envío de mensaje

Clips de vídeo: FTP, SFTP, HTTP, HTTPS, recurso compartido de red y correo electrónico

## Ayudas de instalación integradas

Contador de píxeles, enfoque remoto, cuadrícula de nivel

## Analítica

### Aplicaciones

#### Incluido

AXIS Object Analytics, AXIS Scene Metadata, AXIS Audio Analytics, AXIS Video Motion Detection, alarma antimanipulación activa

#### Compatible

Para consultar la compatibilidad con AXIS Camera Application Platform, que permite la instalación de aplicaciones de terceros, visite [axis.com/acap](http://axis.com/acap)

2. Este producto incluye software desarrollado por OpenSSL Project para su uso en el kit de herramientas OpenSSL ([openssl.org](http://openssl.org)) y software criptográfico escrito por Eric Young ([eay@cryptsoft.com](mailto:eay@cryptsoft.com)).

## Analíticas de múltiples sensores

Compatibilidad con análisis de 4 canales

### AXIS Object Analytics

**Clases de objetos:** humanos, vehículos (tipos: coches, autobuses, camiones, bicicletas, otros)

**Escenarios:** cruce de líneas, objeto en la zona, objeto en la zona - Autopilot, tiempo en la zona, recuento de líneas cruzadas, ocupación en la zona, detección de acceso sin autorización, supervisión de EPI<sup>BETA</sup>, movimiento en la zona, movimiento en la zona - Autopilot, cruce de líneas en movimiento  
Hasta 10 escenarios

**Otras características:** objetos activados visualizados con trayectorias y cuadros limitadores codificados mediante colores y tablas

Áreas de inclusión y exclusión por polígonos

Configuración de perspectiva

Evento de alarma de movimiento ONVIF

### AXIS Audio Analytics

**Características:** detección de audio adaptable, clasificación de audio

**Clases de audio:** chillido, grito, rotura de cristales

**Metadatos de eventos:** detecciones de audio, clasificaciones

### AXIS Scene Metadata

**Clases de objetos:** humanos, caras, vehículos (tipos: coches, autobuses, camiones, bicicletas), matrículas

**Atributos de objetos:** color del vehículo, color de la ropa superior/inferior, confianza, posición

**Datos de audio:** nivel de audio

## Homologaciones

### Marcas de productos

UL/cUL, CE, KC, EAC, VCCI, RCM

### Cadena de suministro

Cumple los requisitos de TAA

### EMC

CISPR 35, CISPR 32 Clase A, EN 55035, EN 55032 Clase A, EN 50121-4, EN 61000-6-1, EN 61000-6-2

**Australia/Nueva Zelanda:**

RCM AS/NZS CISPR 32 Clase A

**Canadá:** ICES(A)/NMB(A)

**Japón:** VCCI Clase A

**Corea:** KS C 9835, KS C 9832 Clase A

**EE. UU.:** FCC Parte 15 Subparte B Clase A

**Ferrocarril:** IEC 62236-4

## Seguridad

CAN/CSA C22.2 N.º 62368-1 ed. 3,

IEC/EN/UL 62368-1 ed. 3

### Entorno

IEC 60068-2-1, IEC 60068-2-2, IEC 60068-2-6, IEC 60068-2-14, IEC 60068-2-27, IEC 60068-2-78, IEC/EN 60529 IP66, IEC/EN 62262 IK10, NEMA 250 Tipo 4X, NEMA TS 2 (2.2.7-2.2.9), ISO 12944-6 C5, ISO 21207 (Método B)

### Red

NIST SP500-267

### Ciberseguridad

ETSI EN 303 645, etiqueta de seguridad informática BSI, FIPS 140

## Ciberseguridad

### Seguridad perimetral

**Software:** sistema operativo firmado, protección contra retrasos de fuerza bruta, autenticación digest y flujo de credenciales de cliente OAuth 2.0 RFC6749/flujo de código de autorización OpenID para gestión centralizada de cuentas ADFS, protección mediante contraseña, Axis Cryptographic Module (FIPS 140-2 nivel 1)

**Hardware:** Plataforma de ciberseguridad Axis Edge Vault

Almacén de claves seguro: elemento seguro (CC EAL 6+, FIPS 140-3 Nivel 3)

ID de dispositivo Axis, vídeo firmado, arranque seguro, sistema de archivos cifrado (AES-XTS-Plain64 256 bits)

### Seguridad de red

IEEE 802.1X (EAP-TLS, PEAP-MSCHAPv2)<sup>3</sup>, IEEE 802.1AE (MACsec PSK/EAP-TLS), IEEE 802.1AR, HTTPS/HSTS<sup>3</sup>, TLS v1.2/v1.3<sup>3</sup>, Network Time Security (NTS), Certificado pki x.509, firewall basado en host

### Documentación

*Guía de seguridad de sistemas de AXIS OS*

*Política de gestión de vulnerabilidades de Axis*

*Axis Security Development Model*

Lista de materiales del software AXIS OS (SBOM)

Para descargar documentos, vaya a [axis.com/support/cybersecurity/resources](https://axis.com/support/cybersecurity/resources)

Para obtener más información sobre el servicio de asistencia para ciberseguridad de Axis, vaya a [axis.com/cybersecurity](https://axis.com/cybersecurity).

3. Este producto incluye software desarrollado por OpenSSL Project para su uso en el kit de herramientas OpenSSL ([openssl.org](https://openssl.org)) y software criptográfico escrito por Eric Young ([eay@cryptsoft.com](mailto:eay@cryptsoft.com)).

## General

### Carcasa

Clasificación IP66, NEMA 4X e IK10  
Domo con revestimiento rígido de policarbonato  
Carcasa de aluminio y polímero  
Color: blanco NCS S 1002-B  
Para consultar las instrucciones de repintado, vaya a la página de asistencia técnica del producto. Para obtener información sobre el impacto en la garantía, vaya a [axis.com/warranty-implication-when-repainting](http://axis.com/warranty-implication-when-repainting).

### Alimentación

**AXIS Q6300-E Solo Kit (sin cámara PTZ):**  
PoE, IEEE 802.3bt Doble firma, clase 4 (60 W)  
Consumo de energía: 14,3 W típico (calefactor apagado), 47,3 W máx.  
Características: perfiles de alimentación, medidor de potencia

### Conectores

Red: PoE apantallado RJ45 10BASE-T/100BASE-TX/1000BASE-T  
USB: para mochila Wi-Fi compatible con el chip Mediatek Inc MT7612U, compatible con la clase USB: Vendor specific

### Almacenamiento

Compatibilidad con tarjetas microSD/microSDHC/microSDXC  
Compatibilidad con cifrado de tarjeta SD (AES-XTS-Plain64 256 bits)  
Grabación en almacenamiento conectado a la red (NAS)  
Consulte las recomendaciones sobre tarjetas SD y NAS en [axis.com](http://axis.com).

### Condiciones de funcionamiento

**AXIS Q6300-E Solo Kit (sin cámara PTZ):**  
PoE, IEEE 802.3bt Doble firma, clase 4 (60 W)  
De -50 °C a 55 °C (de -58 °F a 131 °F)  
Temperatura máxima según NEMA TS 2 (2.2.7): 74 °C (165 °F)  
Humedad relativa: Humedad relativa del 10 al 100 % (con condensación)  
Temperatura de arranque: -40 °C (-40 °F)

### Condiciones de almacenamiento

Temperatura: De -40 °C a 65 °C (de -40 °F a 149 °F)  
Humedad relativa: Humedad relativa del 5 al 95 % (sin condensación)

### Dimensiones

Para conocer las dimensiones totales del producto, consulte el plano de dimensiones de esta ficha técnica.  
Área efectiva proyectada (EPA): 0,047 m<sup>2</sup> (0.5 pies<sup>2</sup>)

### Peso

4,0 kg (8,8 lb))

### Contenido de la caja

Cámara, soporte de adaptación, guía de instalación, clave de autenticación del propietario

### Accesorios opcionales

Lens M14 7.6 mm F2.0 IR, campo de visión horizontal: 58,5°  
Lens M14 14.1 mm F2.0 IR, campo de visión horizontal: 31°  
Lens M14 21.4 mm F2.0 IR, campo de visión horizontal: 19,9°  
Lens M14 30.8 mm F2.4 IR, campo de visión horizontal: 13,8°  
AXIS T8415 Wireless Installation Tool  
AXIS Surveillance Cards  
Para obtener más información sobre accesorios, vaya a [axis.com/products/axis-q6300-e#accessories](http://axis.com/products/axis-q6300-e#accessories)

### Herramientas de sistema

AXIS Site Designer, AXIS Device Manager, selector de productos, selector de accesorios, calculadora de objetivos  
Disponibles en [axis.com](http://axis.com)

### Idiomas

Alemán, chino (simplificado), chino (tradicional), coreano, español, finés, francés, holandés, inglés, italiano, japonés, polaco, portugués, ruso, sueco, tailandés, turco, vietnamita

### garantía

Garantía de 5 años; consulte [axis.com/warranty](http://axis.com/warranty)

### Números de pieza

Disponible en [axis.com/products/axis-q6300-e#part-numbers](http://axis.com/products/axis-q6300-e#part-numbers)

## Sostenibilidad

### Control de sustancias

Sin PVC de conformidad con la norma JEDEC/ECA, JS709  
RoHS de conformidad con la directiva europea EU RoHS Directive 2011/65/EU y 2015/863 y con la norma EN IEC 63000:2018  
REACH de conformidad con (CE) no 1907/2006. Para SCIP UUID, consulte [echa.europa.eu](http://echa.europa.eu)

## **Materiales**

Contenido de plástico renovable a base de carbono:

42,3 % (reciclado: 12,8 %, bio: 29,5 %)

Análisis de minerales conflictivos conforme a las directrices de la OCDE

Para obtener más información sobre la sostenibilidad en Axis, vaya a [axis.com/about-axis/sustainability](https://axis.com/about-axis/sustainability)

---

## **Responsabilidad medioambiental**

[axis.com/environmental-responsibility](https://axis.com/environmental-responsibility)

Axis Communications es firmante del Acuerdo Mundial de las Naciones Unidas, obtenga más información en [unglobalcompact.org](https://unglobalcompact.org)

## **Rendimiento de consumo optimizado**

### **Alimentación**

**AXIS Q6300–E Solo Kit (sin cámara PTZ):**

PoE, IEEE 802.3bt Doble firma, clase 4 (60 W), perfil de bajo consumo

PoE, IEEE 802.3bt Firma única, clase 4 (30 W), perfil de bajo/máx. consumo

Consumo de energía: 14,3 W típico (calefactor apagado, IR apagados), 25,5 W máx.

---

### **Condiciones de funcionamiento**

**AXIS Q6300–E Solo Kit (sin cámara PTZ):**

PoE, IEEE 802.3bt Doble firma, clase 4 (60 W), perfil de bajo consumo

PoE, IEEE 802.3bt Firma única, clase 4 (30 W), perfil de bajo/máx. consumo

De -40 °C a 55 °C (de -40 °F a 131 °F)

Temperatura de arranque: -30 °C (-22 °F)

## Gran capacidad en combinación con otros productos

### ***En combinación con AXIS Q6355/58-LE***

Potencia	PoE, IEEE 802.3bt Doble firma, clase 5 (90 W)
Consumo de energía	Típico (calefactor apagado, IR apagados) 28,0 W, máximo 80 W
Condiciones de funcionamiento	De -45 °C a 55 °C (de -49 °F a 131 °F)
Temperatura de arranque (con control de temperatura "Arctic")	-40 °C

#### RENDIMIENTO DE CONSUMO OPTIMIZADO

Potencia	PoE, IEEE 802.3bt Doble firma, clase 5 (90 W), perfil de bajo consumo en cámara PTZ
Consumo de energía	Típico (calefactor apagado, IR apagados) 28,0 W, máximo 80 W
Condiciones de funcionamiento	De -15 °C a 55 °C (de 5 °F a 131 °F)

### ***En combinación con AXIS Q6325-LE***

Potencia	PoE, IEEE 802.3bt Doble firma, clase 5 (90 W)
Consumo de energía	Típico (calefactor apagado, IR apagados) 27,3 W, máximo 80 W
Condiciones de funcionamiento	De -45 °C a 55 °C (de -49 °F a 131 °F)
Temperatura de arranque (con control de temperatura "Arctic")	-40 °C

#### RENDIMIENTO DE CONSUMO OPTIMIZADO (90 W, bajo consumo)

Potencia	PoE, IEEE 802.3bt Doble firma, clase 5 (90 W), perfil de bajo consumo en cámara PTZ
Consumo de energía	Típico (calefactor apagado) 27,3 W, máximo 80 W
Condiciones de funcionamiento	De -15 °C a 55 °C (de 5 °F a 131 °F)

#### RENDIMIENTO DE CONSUMO OPTIMIZADO (60 W, máx. consumo)

Potencia	PoE, IEEE 802.3bt Doble firma, clase 4 (60 W), perfil de máx. consumo en cámara PTZ
Consumo de energía	Típico (calefactor apagado) 27,3 W, máximo 51 W
Condiciones de funcionamiento	De -35 °C a 55 °C (de -31 °F a 131 °F)
Temperatura de arranque (con control de temperatura "Arctic")	-40 °C

#### RENDIMIENTO DE CONSUMO OPTIMIZADO (60 W, bajo consumo)

Potencia	PoE, IEEE 802.3bt Doble firma, clase 4 (60 W), perfil de bajo consumo en cámara PTZ
Consumo de energía	Típico (calefactor apagado) 27,3 W, máximo 48,5 W
Condiciones de funcionamiento	De -15 °C a 55 °C (de 5 °F a 131 °F)

**En combinación con AXIS Q6135-LE**

Potencia	PoE, IEEE 802.3bt Doble firma, clase 5 (90 W)
Consumo de energía	Típico (calefactor apagado, IR apagados) 24,6 W, máximo 80 W
Condiciones de funcionamiento	De -45 °C a 50 °C (de -49 °F a 122 °F)
Temperatura de arranque (con control de temperatura "Arctic")	-40 °C

**RENDIMIENTO DE CONSUMO OPTIMIZADO (90 W, bajo consumo)**

Potencia	PoE, IEEE 802.3bt Doble firma, clase 5 (90 W), perfil de bajo consumo en cámara PTZ
Consumo de energía	Típico (calefactor apagado, IR apagados) 24,6 W, máximo 80 W
Condiciones de funcionamiento	De -10 °C a 50 °C (de 23 °F a 122 °F)

**RENDIMIENTO DE CONSUMO OPTIMIZADO (60 W, máx. consumo)**

Potencia	PoE, IEEE 802.3bt Doble firma, clase 4 (60 W), perfil de máx. consumo en cámara PTZ
Consumo de energía	Típico (calefactor apagado, IR apagados) 24,6 W, máximo 51 W
Condiciones de funcionamiento	De -35 °C a 50 °C (de -31 °F a 122 °F)
Temperatura de arranque (con control de temperatura "Arctic")	-30 °C

**RENDIMIENTO DE CONSUMO OPTIMIZADO (60 W, bajo consumo)**

Potencia	PoE, IEEE 802.3bt Doble firma, clase 4 (60 W), perfil de bajo consumo en cámara PTZ
Consumo de energía	Típico (calefactor apagado, IR apagados) 24,6 W, máximo 51 W
Condiciones de funcionamiento	De -10 °C a 50 °C (de 23 °F a 122 °F)

**En combinación con AXIS P5676-LE**

Potencia	PoE, IEEE 802.3bt Doble firma, clase 5 (90 W)
Consumo de energía	Típico (calefactor apagado, IR apagados) 27,3 W, máximo 58 W
Condiciones de funcionamiento	De -35 °C a 50 °C (de -31 °F a 122 °F)
Temperatura de arranque (con control de temperatura "Arctic")	-30 °C

**RENDIMIENTO DE CONSUMO OPTIMIZADO**

Potencia	PoE, IEEE 802.3bt Doble firma, clase 4 (60 W)
Consumo de energía	Típico (calefactor apagado, IR apagados) 27,3 W, máximo 51 W
Iluminación con infrarrojos	Alcance de 200 m (656 pies) o más dependiendo de la escena. El rango se reduce temporalmente durante los movimientos PTZ.
Temperatura de arranque (con control de temperatura "Arctic")	-30 °C

**En combinación con AXIS P5655-E**

Potencia	PoE, IEEE 802.3bt Doble firma, clase 5 (90 W)
Consumo de energía	Típico (calefactor apagado) 24,8 W, máximo 80 W
Condiciones de funcionamiento	De -35 °C a 50 °C (de -31 °F a 122 °F)
Temperatura de arranque (con control de temperatura "Arctic")	-30 °C

**RENDIMIENTO DE CONSUMO OPTIMIZADO**

Potencia	PoE, IEEE 802.3bt Doble firma, clase 4 (60 W)
Consumo de energía	Típico (calefactor apagado) 24,8 W, máximo 44,5 W
Condiciones de funcionamiento	De -35 °C a 50 °C (de -31 °F a 122 °F)
Temperatura de arranque (con control de temperatura "Arctic")	-30 °C

**En combinación con AXIS P5654-E Mk II**

Potencia	PoE, IEEE 802.3bt Doble firma, clase 5 (90 W)
Consumo de energía	Típico (calefactor apagado) 22,3 W, máximo 80 W
Condiciones de funcionamiento	De -35 °C a 50 °C (de -31 °F a 122 °F)
Temperatura de arranque (con control de temperatura "Arctic")	-30 °C

**RENDIMIENTO DE CONSUMO OPTIMIZADO**

Potencia	PoE, IEEE 802.3bt Doble firma, clase 4 (60 W)
Consumo de energía	Típico (calefactor apagado) 22,3 W, máximo 41,5 W
Condiciones de funcionamiento	De -35 °C a 50 °C (de -31 °F a 122 °F)
Temperatura de arranque (con control de temperatura "Arctic")	-30 °C

## Detectar, observar, reconocer, identificar (DORI)

### Objetivo de 3,7 mm

	Definición de DORI	Distancia
Detectar	25 px/m (8 px/pie)	46,1 m
Observar	63 px/m (19 px/pie)	19,4 m
Reconocer	125 px/m (38 px/pie)	10 m
Identificación	250 px/m (76 px/pie)	5,1 m

### Objetivo de 8 mm

	Definición de DORI	Distancia
Detectar	25 px/m (8 px/pie)	99,0 m
Observar	63 px/m (19 px/pie)	40,8 m
Reconocer	125 px/m (38 px/pie)	20,8 m
Identificación	250 px/m (76 px/pie)	10,5 m

### Objetivo de 14 mm

	Definición de DORI	Distancia
Detectar	25 px/m (8 px/pie)	180,9 m
Observar	63 px/m (19 px/pie)	75,3 m
Reconocer	125 px/m (38 px/pie)	38,5 m
Identificación	250 px/m (76 px/pie)	19,4 m

### Objetivo de 21 mm

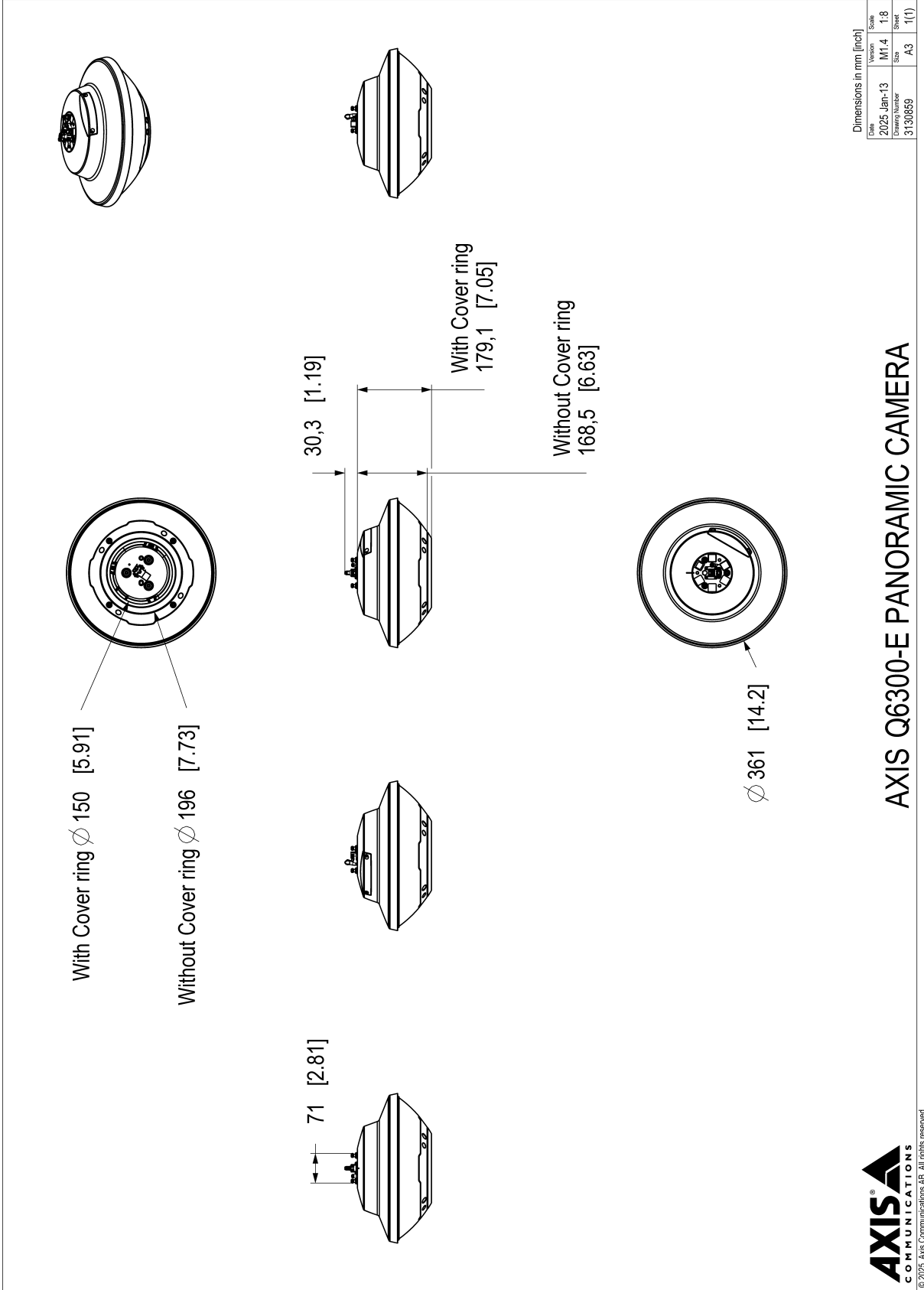
	Definición de DORI	Distancia
Detectar	25 px/m (8 px/pie)	317,5 m
Observar	63 px/m (19 px/pie)	120,9 m
Reconocer	125 px/m (38 px/pie)	60,1 m
Identificación	250 px/m (76 px/pie)	29,9 m

### Objetivo de 31 mm

	Definición de DORI	Distancia
Detectar	25 px/m (8 px/pie)	428,7 m
Observar	63 px/m (19 px/pie)	169,3 m
Reconocer	125 px/m (38 px/pie)	85,2 m
Identificación	250 px/m (76 px/pie)	42,6 m

Los valores DORI se calculan utilizando densidades de píxeles para diferentes casos de uso, tal y como recomienda la norma EN-62676-4. Los cálculos utilizan el centro de la imagen como punto de referencia y consideran la distorsión del objetivo. La posibilidad de reconocer o identificar a una persona u objeto depende de factores como el movimiento del objeto, la compresión de vídeo, las condiciones de iluminación y el enfoque de la cámara. Utilice márgenes al planificar. La densidad de píxel varía en cada imagen y los valores calculados pueden variar con respecto a las distancias del mundo real.

# Esquemas de dimensiones



Dimensions in mm [inches]			
Date	Version	Scale	Sheet
2025 Jan:13	M1.4	1:8	1 of 1
Drawing Number	Size	Sheet	
3130859	A3	1(1)	

## AXIS Q6300-E PANORAMIC CAMERA



© 2025 Axis Communications AB. All rights reserved.

## Funciones destacadas

### Axis Edge Vault

Axis Edge Vault es la plataforma de ciberseguridad basada en hardware que protege el dispositivo Axis. Constituye la base de la que dependen todas las operaciones seguras y ofrece características para proteger la identidad del dispositivo, proteger su y proteger la información confidencial frente a accesos no autorizados. Por ejemplo, el **arranque seguro** garantiza que un dispositivo solo puede arrancar con el **sistema operativo firmado**. De esta forma, se evita la manipulación de la cadena de suministro física. Con el SO firmado, el dispositivo puede validar también el nuevo software antes de aceptar instalarlo. El **almacén de claves seguro** es la pieza clave para proteger la información criptográfica que se utiliza para una comunicación segura (IEEE 802.1X, HTTPS, ID de dispositivo Axis, claves de control de acceso, etc.) contra la extracción maliciosa en caso de una infracción de la seguridad. El almacén de claves seguro y las conexiones seguras se proporcionan a través de un módulo de cálculo criptográfico basado en hardware certificado por FIPS 140 o criterios comunes.

Además, el vídeo firmado garantiza que las pruebas en vídeo no se han manipulado. Cada cámara utiliza un clave de firma de vídeo exclusiva, que se almacena en el almacén de claves seguro. Así se agrega una firma al flujo de vídeo, lo que permite rastrear el vídeo hasta la cámara Axis en la que se originó.

Para obtener más información sobre Axis Edge Vault, vaya a [axis.com/solutions/edge-vault](https://axis.com/solutions/edge-vault).

### AXIS Object Analytics

AXIS Object Analytics es una analítica de vídeo que ofrece muchas funciones y viene preinstalada, que detecta y clasifica personas, vehículos y tipos de vehículos. Gracias a algoritmos basados en IA y condiciones de recuperación de información, analiza la escena y su comportamiento espacial dentro, todo ello diseñado para sus necesidades específicas. Escalable y basada en el extremo, requiere el mínimo esfuerzo para configurar y es compatible con diversos escenarios que se ejecutan al mismo tiempo.

### Detección de audio direccional

Muchas cámaras de red Axis permiten usar soluciones de analítica de detección de audio, que pueden ser un interesante complemento al vídeo, ya que permiten crear alertas al instante al detectar sonidos como disparos, colisiones de coches o gritos. La detección de audio direccional es una función más avanzada. Con ella, la AXIS Q6300-E puede detectar incidentes de audio y apuntar automáticamente una cámara PTZ integrada en la dirección de la fuente de audio. Esta función reacciona

al rápido aumento de las amplitudes sonoras cuando superan un nivel de activación predefinido.

### Autopilot

Autopilot es una aplicación que supervisa un área de interés. Los eventos del dispositivo pueden configurarse para que se active una alarma o se empiece a grabar un vídeo si una persona, un vehículo u otros objetos se mueven en la zona.

Para utilizar la aplicación en dispositivos multicanal, configure y ejecute la aplicación al menos en un dispositivo.