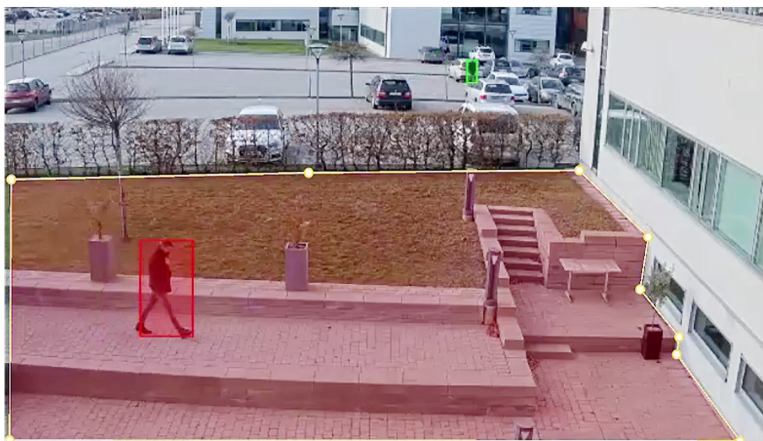


AXIS Motion Guard

Rilevamento movimento intelligente

AXIS Motion Guard è un'applicazione di video motion detection che attiva un allarme ogni volta che un oggetto, ad esempio una persona o un veicolo, si sposta nelle aree predefinite del campo visivo della telecamera. Supporta più profili consentendo di configurare più aree di inclusione oppure diverse configurazioni per il giorno e la notte. I filtri e la configurazione della prospettiva consentono di ridurre i falsi allarmi. La sovrapposizione allarmi nei video in diretta o registrati indica chiaramente gli oggetti che hanno attivato gli allarmi. AXIS Motion Guard è ideale per il monitoraggio fuori orario di edifici adibiti a uffici, punti vendita, proprietà industriali e depositi di veicoli.

- > **Video motion detection**
- > **Analisi video basate su edge**
- > **Profili multipli per maggiore flessibilità**
- > **Strumento prospettiva per un numero minore di falsi allarmi**
- > **Sovrapposizione allarme riquadri delimitatori del testo**



AXIS Motion Guard

Generale

Casi d'uso tipici	Aree in genere a basso traffico, ad esempio il monitoraggio fuori orario di edifici adibiti a uffici, punti vendita, proprietà industriali, depositi di veicoli e altre aree non presidiate
Dispositivi supportati	Dispositivi con tecnologia video Axis con firmware 7.10 o successivo.
Piattaforma di calcolo	Edge
Configurazione	Configurazione Web inclusa
Lingue	Inglese, tedesco, francese, polacco, spagnolo, italiano, russo, cinese semplificato, cinese tradizionale, giapponese, coreano, portoghese

Funzionalità

Scenari	È possibile configurare vari profili per adattarsi a diversi scenari. Fino a 10 profili per tutte le telecamere ad eccezione dei dispositivi multicanale che dispongono di un massimo di 3 profili simultanei. Un'area di inclusione e 3 aree di esclusione per profilo (poligoni a 10 punti) Conferma visiva dell'impostazione Filtri per movimenti di breve durata oppure oggetti ondulanti di piccole dimensioni Configurazione della prospettiva
----------------	--

Limiti

Le condizioni climatiche quali pioggia, neve o un contrasto insufficiente possono influire sulla precisione del rilevamento. Per ulteriori informazioni, consultare il manuale per l'utente su axis.com.

La risoluzione dei flussi video con la sovrapposizione allarmi abilitata è limitata a 1920 pixel in larghezza e all'altezza corrispondente della proporzione corrente.

Integrazione di sistemi

API (interfaccia per la programmazione di applicazioni)	API aperta per l'integrazione di software, compresi VAPIX® e AXIS Camera Application Platform; specifiche disponibili all'indirizzo axis.com
Gestione degli eventi	Si integra con la telecamera per abilitare il flusso di eventi a un Video Management System (VMS) ed eventi quali il controllo I/O, la notifica e l'edge storage. Evento di allarme movimento ONVIF (rif: specifiche di acquisizione immagini del servizio ONVIF)
Metadati	Sovrapposizione allarme in una risoluzione video selezionata; visualizza le caselle di delimitazione intorno agli oggetti che attivano l'allarme.

Responsabilità ambientale:

axis.com/environmental-responsibility