

AXIS TU8010 2-port PoE Extender

Extensor de PoE de 2 portas interno

O AXIS TU8010 2-port PoE Extender estende a conexão da sua rede até 100 m (328 pés). Este extensor de PoE de 2 portas pode fornecer energia para dois dispositivos de 30 W ou um dispositivo de 60 W. Ele é compatível com produtos Axis com PoE e oferece suporte a IEEE 802.3bt. Com a classificação plena, ele oferece instalação flexível e pode suportar temperaturas entre -40 °C e 65 °C (-40 °F e 149 °F).

- > **Extensão da conexão PoE com 100 m**
- > **Suporte a até dois dispositivos de 30 W**
- > **Compatibilidade com IEEE 802.3bt e High PoE de 60 W**
- > **Classificação plena**
- > **Conexão à rede existente**



AXIS TU8010 2-port PoE Extender

Dados e energia

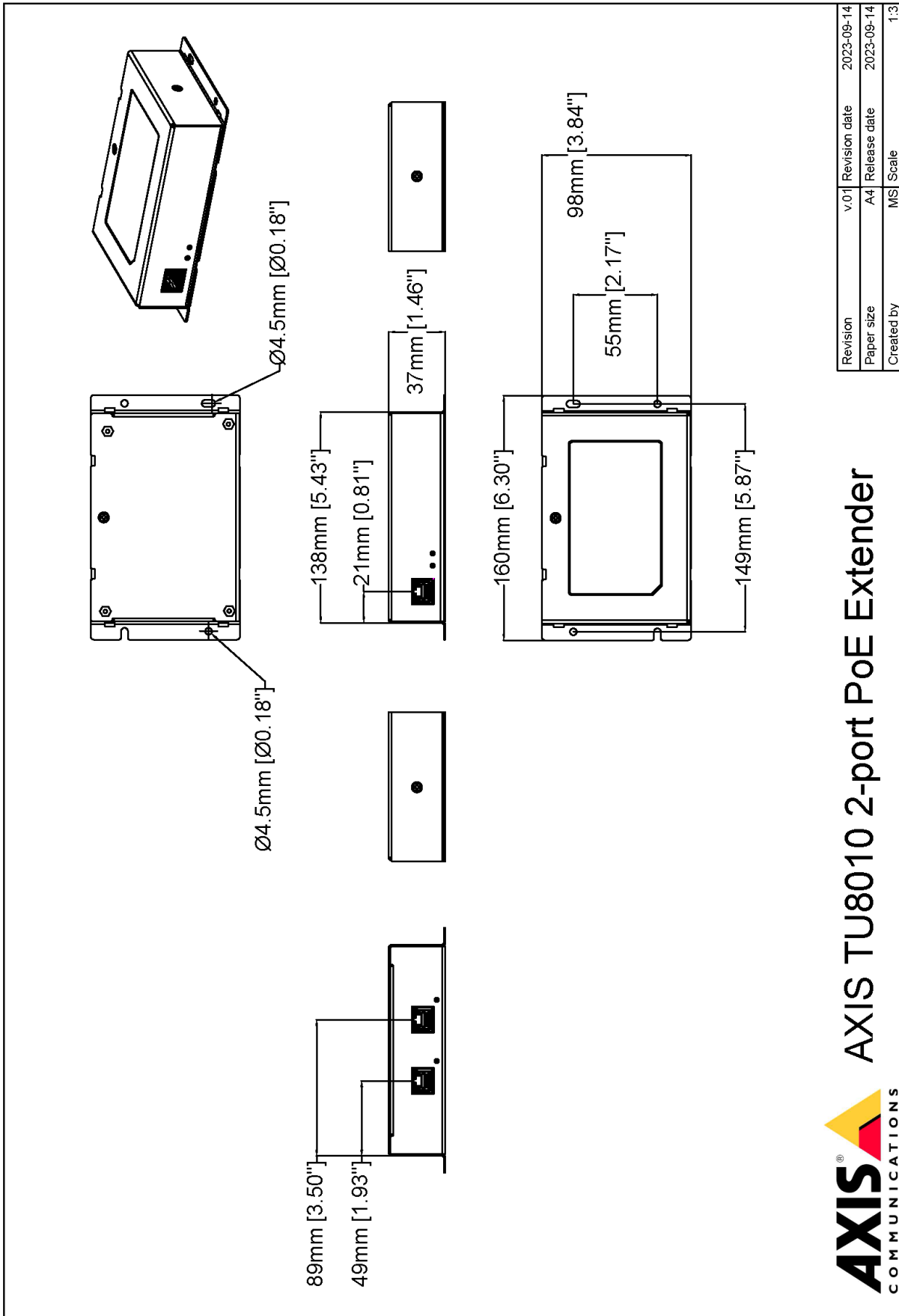
Taxa de dados	10BASE-T/100BASE-TX/1000BASE-T
Conectores	RJ45 blindado
Cabos de rede	CAT5E blindado ou superior
Entrada	Power over Ethernet (PoE) 802.3bt Tipo 4 Classe 8 para saída total de 60 W Power over Ethernet (PoE) 802.3bt Tipo 4 Classe 6 para saída total de 45 W
Saída	Com entrada de 90 W: Power over Ethernet (PoE) IEEE 802.3af/802.3at Tipo 1 Classe 3 Power over Ethernet (PoE+) IEEE 802at Tipo 2 Classe 4 Power over Ethernet (PoE++) IEEE 802bt Tipo 3 Classe 6 Assinatura dupla High PoE (implementação de PoE de 60 W da Axis) Total máx. 60 W (2 de 30 W ou 1 de 60 W) Com entrada de 60 W: Power over Ethernet (PoE) IEEE 802.3af/802.3at Tipo 1 Classe 3 Power over Ethernet (PoE+) IEEE 802at Tipo 2 Classe 4 Total máx. 45 W (1 de 30 W + 1 de 15 W)

Geral

Ambiente	Uso em ambientes internos
Caixa	Chapa metálica Cor: preto
Visor e indicadores	LED de status de entrada PoE, LED de status de saída PoE, LED de status de alimentação
Montando	Parede, teto, gabinete, trilho DIN Diâmetro do furo: 4,5 mm (0,18 pol.)
Condições operacionais	-40 °C a 65 °C (-40 °F a 149 °F) Temperatura máxima (intermitente): 75 °C (167 °F) Umidade relativa de 0 a 95% (sem condensação)
Condições de armazenamento	-40 °C a 85 °C (-40 °F a 185 °F) Umidade relativa de 0 a 95% (sem condensação)
Dimensões	Para obter as dimensões gerais do produto, consulte o desenho dimensional nesta folha de dados.
Peso	550 g (1,2 lb)

Conteúdo da embalagem	Extensor de PoE, guia de instalação
Acessórios opcionais	AXIS T91A03 DIN Rail Clip A AXIS T98A15-VE Surveillance Cabinet Para mais acessórios, acesse axis.com/products/axis-tu8010#accessories
Garantia	Garantia de 3 anos, consulte axis.com/warranty
Números de peça	Disponível em axis.com/products/axis-tu8010#part-numbers
Aprovações	
Marcações de produtos	UL/cUL, CE, KC, VCCI, RCM, NOM, C, BSMI
EMC	EN 55035, EN 55032 Classe A, EN 50121-4, EN 61000-6-1, EN 61000-6-2, EN 61000-6-4 Austrália/Nova Zelândia: RCM AS/NZS CISPR 32 Classe A Canadá: ICES-3(A)/NMB-3(A) Japão: VCCI Classe A Coreia: KS C 9835, KS C 9832 Classe A EUA: FCC Parte 15 Subparte B Classe A Taiwan: CNS 13438 Transporte ferroviário: IEC 62236-4
Segurança	Marca BSMI, CAN/CSA C22.2 No. 62368-1 ed. 3, IEC/EN/UL 62368-1 ed. 3, marca KC, NOM-001, UL 2043 (classificação plena)
Sustentabilidade	
Controle de substâncias	Sem PVC, sem BFR/CFR de acordo com o padrão JEDEC/ECA JS709 RoHS de acordo com a diretiva RoHS da UE 2011/65/EU/ e EN 63000:2018 REACH de acordo com a (EC) No 1907/2006. Para SCIP UUIID, consulte echa.europa.eu
Materiais	Triagem de minerais de conflito de acordo com as diretrizes da OCDE Para saber mais sobre a sustentabilidade na Axis, acesse axis.com/about-axis/sustainability
Responsabilidade ambiental	axis.com/environmental-responsibility A Axis Communications é signatária do Pacto Global da ONU, leia mais em unglobalcompact.org

Esquema de dimensões



Revision	v.01	Revision date	2023-09-14
Paper size	A4	Release date	2023-09-14
Created by	MS	Scale	1:3

© 2023 Axis Communications

AXIS COMMUNICATIONS
AXIS TU8010 2-port PoE Extender

www.axis.com

©2023 Axis Communications AB. AXIS COMMUNICATIONS, AXIS, ARTPEC e VAPIX são marcas registradas da Axis AB em várias jurisdições. Todas as outras marcas comerciais pertencem a seus respectivos proprietários. Reservamo-nos o direito de realizar modificações sem aviso prévio.

