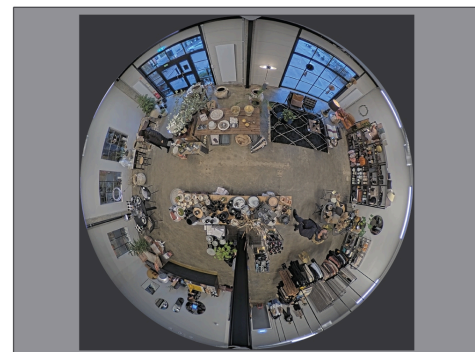


AXIS M3068-P Network Camera

Telecamera mini dome con vista panoramica a 360° da 12 MP

AXIS M3068-P può offrire viste panoramiche a 360° e una varietà di viste sottoposte a dewarping. Supporta funzionalità diurne/notturne per una maggiore sensibilità in condizioni di scarsa illuminazione. E, Axis Forensic WDR fornisce una maggiore chiarezza anche quando ci sono aree chiare e scure nella scena. Inoltre, integra Axis Zipstream con H.264/H.265 e una potente capacità di analisi. AXIS M3068-P viene consegnata già predisposta in fabbrica e dispone della funzionalità di rotazione digitale per una facile installazione. Realizzata in materiali ecologici, è riverniciabile per intonarsi a qualsiasi ambiente e dispone di accessori come gli alloggiamenti neri, resistenti agli atti vandalici e rilevatori di fumo.

- > **Vista panoramica 360°**
- > **Forensic WDR, funzioni per le riprese diurne/notturne**
- > **Design compatto e discreto**
- > **Zipstream con supporto H.264 e H.265**
- > **Materiali ecocompatibili**



2880 x 2880
4000 x 3000

AXIS M3068-P Network Camera

Telecamera

Sensore immagini	RGB CMOS da 1/1,7" 12 MP (4000 x 3000) a scansione progressiva
Obiettivo	1,65 mm, F2.8 Campo visivo orizzontale: 185° Campo visivo verticale: 185° Iride fisso, correzione IR
Day	Filtro IR rimovibile automaticamente
Illuminazione minima	Colore: 0,32 lux a 50 IRE, F2.8 B/N: 0,06 lux a 50 IRE, F2.8
Velocità otturatore	Da 1/22000 s a 1 s con 50 Hz
Regolazione telecamera	Rotazione digitale: 0-360°

System-on-chip (SoC)

Modello	ARTPEC-7
Memoria	RAM da 2 GB, flash da 512 MB

Video

Compressione video	H.264 (MPEG-4 Parte 10/AVC) Profili baseline, principale ed elevato H.265 (MPEG-H parte 2/HEVC), profilo principale Motion JPEG
Risoluzione	Vista panoramica: da 2880x2880 a 160x160 (1:1) Panoramica: da 3840x2160 a 192x72 (8:3, 16:9 o 32:9) Vista panoramica doppia: da 3584x2688 a 384x288 (4:3 o 16:9) Quad View: da 3584x2688 a 384x288 (4:3 o 16:9) Area di visione 1-4: da 2048x1536 a 256x144 (4:3 o 16:9) Angolo destro/sinistro: da 3200x1600 a 192x72 (2:1 o 8:3) Angolo doppio: da 2880x2880 a 384x288 (1:1 o 4:3) Corridoio: da 2560x1920 a 256x144 (4:3 o 16:9)
Velocità in fotogrammi	Solo panoramica a 360°, fino a 2880x2880 senza WDR: 25/30 fps a 50/60 Hz Panoramica a 360° e 4 visualizzazioni trasformate con WDR: fino a 12,5/15 fps a 50/60 Hz
Streaming video	Possibilità di trasmettere più flussi H.264, H.265 e Motion JPEG configurabili singolarmente Axis' Zipstream technology in H.264 e H.265 Velocità in fotogrammi e larghezza di banda regolabili VBR/ABR/MBR H.264/H.265 Modalità a bassa latenza
Streaming multi-vista	Panoramica a 360°, vista panoramica sottoposta a dewarping, corridoio, angolare a destra/sinistra e QuadView. Fino a 4 aree di visione ritagliate singolarmente e sottoposte a dewarping. Tutte le differenti viste possono essere trasmesse contemporaneamente. In caso di streaming di 4 aree di visione trasformate in distorsione e di una panoramica a 360° in massima risoluzione: fino a 14 fps per flusso
Impostazioni immagini	Compressione, saturazione del colore, luminosità, nitidezza, contrasto, contrasto locale, bilanciamento del bianco, soglia giorno/notte, mappatura dei toni, controllo dell'esposizione (compreso il controllo automatico del guadagno), zone di esposizione, Forensic WDR: fino a 120 dB a seconda della scena, regolazione precisa del comportamento in condizioni di scarsa illuminazione, sovrapposizione dinamica di testo e immagine, specularità, rotazione digitale, privacy mask poligono
Pan/Tilt/Zoom (rotazione, inclinazione e zoom)	PTZ digitale delle aree di visione, PT digitale delle viste panoramiche, angolari, corridoio e viste QuadView, posizioni preset, giro di ronda
Audio	
Input/output audio	Funzioni audio grazie alla tecnologia portcast: connettività audio bidirezionale, potenziatore vocale
Rete	
Protocolli di rete	IPv4, IPv6 USGv6, ICMPv4/ICMPv6, HTTP, HTTP/2, HTTPS, TLS, QoS Layer 3 DiffServ, FTP, SFTP, CIFS/SMB, SMTP, mDNS (Bonjour), UPnP®, SNMP v1/v2c/v3 (MIB-II), DNS/DNSv6, DDNS, NTP, NTS, RTSP, RTP, SRTP/RTSPS, TCP, UDP, IGMPv1/v2/v3, RTCP, ICMP, DHCPv4/v6, ARP, SSH, LLDP, CDP, MQTT v3.1.1, syslog sicuro (RFC 3164/5424, UDP/TCP/TLS), indirizzo di collegamento locale (ZeroConf)

Integrazione di sistemi

Application Programming Interface	API aperta per l'integrazione di software, compresi VAPIX® e AXIS Camera Application Platform; specifiche disponibili all'indirizzo axis.com Connessione a cloud con un clic Profilo G di ONVIF®, Profilo M di ONVIF®, Profilo S di ONVIF® e Profilo T di ONVIF®, specifiche disponibili all'indirizzo onvif.org
Condizioni degli eventi	Analisi, eventi edge storage, ingressi virtuali tramite API Sottoscrizione MQTT
Azioni eventi	Registrazione video: scheda di memoria e condivisione di rete Caricamento di immagini o clip video: FTP, SFTP, HTTP, HTTPS, condivisione di rete ed e-mail Buffer video pre/post allarme o buffer immagini per la registrazione o il caricamento Notifica: e-mail, HTTP, HTTPS, TCP e trap SNMP PTZ: preset PTZ, avvio/arresto giri di ronda Testo sovrapposto Pubblicazione MQTT
Streaming di dati	Dati eventi
Supporti di installazione incorporati	Contatore di pixel, rotolo digitale, riposizionamento delle viste quad, PTZ digitale delle aree di visione, PT digitale di viste panoramica, angolare, corridoio e viste quad
Analitiche	
Applicazioni	Area inclusa AXIS Motion Guard, AXIS Fence Guard e AXIS Loitering Guard, AXIS Video Motion Detection, allarme di Active Tampering Supporta AXIS Occupancy Estimator, AXIS Queue Monitor, AXIS People Counter, AXIS Tailgating Detector, AXIS Direction Detector, AXIS Random Selector Per il supporto per AXIS Camera Application Platform che consente l'installazione di applicazioni di terze parti, visitare axis.com/acap
Cybersecurity	
Sicurezza edge	Software: SO firmato, protezione ritardo forza bruta, autenticazione digest e OAuth 2.0 RFC6749 OpenID Authorization Code Flow per la gestione centralizzata dell'account ADFS, protezione mediante password, crittografia scheda di memoria AES-XTS-Plain64 256 bit Hardware: Secure Boot
Protezione della rete	IEEE 802.1X (EAP-TLS, PEAP-MSCHAPv2), IEEE 802.1AE (MACsec PSK/EAP-TLS), HTTPS/HSTS, TLS v1.2/v1.3, Network Time Security (NTS), X.509 PKI certificato, firewall basato su host
Documentazione	<i>AXIS OS Hardening Guide</i> <i>policy di gestione delle vulnerabilità Axis</i> <i>Axis Security Development Model</i> Distinta base del software AXIS OS (SBOM) Per il download dei documenti, vai a axis.com/support/cybersecurity/resources Per maggiori informazioni relativamente al supporto per la sicurezza informatica Axis, visitare axis.com/cybersecurity
Generale	
Alloggiamento	Custodia in policarbonato e alluminio, elettronica incapsulata Colore: bianco NCS S 1002-B Per le istruzioni sulla riverniciatura del telaio e le conseguenze sulla garanzia, contattare il partner Axis.
Sostenibilità	71% di plastica riciclata, senza PVC, senza BFR/CFR (tranne sensore di immagine)
Alimentazione	Power over Ethernet (PoE) IEEE 802.3af/802.3at Tipo 1 Classe 2 Tipico 3,7 W, max. 6,49 W
Connettori	RJ45 schermato per 10BASE-T/100BASE-TX Audio: Connettività audio e I/O attraverso tecnologia portcast
Archiviazione	Supporto per scheda di memoria microSD/microSDHC/microSDXC Supporto per la codifica della scheda di memoria (AES-XTS-Plain64 256 bit) Registrazione su dispositivo NAS (Network Attached Storage) Per consigli sulle schede di memoria e su NAS, visitare axis.com
Condizioni d'esercizio	Da 0 °C a 40°C (32 °F - 113 °F) Umidità relativa compresa tra 10% e 85% (senza condensa)

Condizioni di immagazzinaggio	Da -40 °C a 65 °C Umidità relativa compresa tra 5% e 95% (senza condensa)	Accessori opzionali	<p> AXIS TM3803 Black Casing AXIS TM3804 Smoke Detector Casing AXIS TM3805 Vandal Casing C (IP42 e IK08) AXIS TM3001 Tilt Mount AXIS TM3101 Pendant Wall Mount AXIS T94B02D Pendant Kit AXIS TM3201 Recessed Mount AXIS T94B01P Conduit Back Box AXIS T94B02M J-Box/Gang Box Plate AXIS T91A33 Lighting Track Mount AXIS T91A23 Tile Grid Ceiling Mount Interfacce I/O e audio AXIS T61 AXIS Surveillance Cards Per ulteriori accessori, visitare il sito axis.com </p>
Approvazioni	<p> EMC EN 55032 Classe B, EN 55035, EN 55024, EN 61000-6-1, EN 61000-6-2, FCC Parte 15 Sottosezione B Classe A e B, ICES-3(A)/NMB-3(A), VCCI Classe B, RCM AS/NZS CISPR 32 Classe B, KC KN32 Classe B, KC KN35 </p> <p> Sicurezza IEC/EN/UL 62368-1, IS 13252 </p> <p> Ambiente IEC 60068-2-1, IEC 60068-2-2, IEC 60068-2-6, IEC 60068-2-14, IEC 60068-2-27, IEC 60068-2-78 </p> <p> Rete NIST SP500-267 </p>	Sistemi di gestione video	<p> Compatibile con AXIS Camera Station Edge, AXIS Camera Station Pro, AXIS Camera Station 5 e con il software per la gestione video di partner di AXIS, disponibile all'indirizzo axis.com/vms. </p>
Dimensioni	Altezza: 49 mm (1.9 in) ø 101 mm	Lingue	<p> Inglese, tedesco, francese, spagnolo, italiano, russo, cinese semplificato, giapponese, coreano, portoghese, cinese tradizionale, olandese, ceco, svedese, finlandese, turco, thailandese, vietnamita </p>
Peso	300 g (0.66 lb)	Garanzia	<p> Garanzia di 5 anni, visitare axis.com/warranty </p>
Accessori inclusi	Guida all'installazione, 1 licenza utente per decodificatore Windows®		