

## AXIS Camera Station S1216 Rack Recording Server

Server di registrazione flessibile e scalabile

Dotato di componenti potenti, AXIS S1216 Rack mette a disposizione prestazioni elevate e supporto per applicazioni e funzionalità potenti. Questo server di registrazione sicuro e scalabile comprende licenze di AXIS Camera Station e vari alloggiamenti vuoti per dischi rigidi per configurazioni di archiviazione flessibili. Impiega un Trusted Platform Module (con certificazione FIPS 140-2 livello 2) per la crittografia sia dell'unità del sistema operativo che dei video archiviati, ha in dotazione un software preconfigurato e 8 TB di spazio di archiviazione. In più, tutti i dispositivi supportati sono disponibili in un singolo listino prezzi per un'esperienza di acquisto completa. Mette inoltre a disposizione servizi quali "mantieni il tuo hard drive", "assistenza in loco nel giorno lavorativo successivo" e una garanzia di 5 anni.

- > **Soluzione scalabile e potente**
- > **Server sicuro con TPM**
- > **Comprende 8 TB**
- > **16 licenze AXIS Camera Station incluse**
- > **Assistenza esauritiva e garanzia di 5 anni**



# AXIS Camera Station S1216 Rack Recording Server

<b>Licenze</b>	16 licenze core per AXIS Camera Station incluse e legate all'hardware. Possibilità di aggiornamento con licenze supplementari (vendute separatamente).
<b>Scalabilità sistema</b>	Qualificato per 64 porte e 32 canali video con velocità di registrazione totale in bit fino a 256 Mbit/s, corrispondente a 4 MP, 30 fps per canale in uno scenario di vendita al dettaglio. Controllare le stime dello spazio di archiviazione in AXIS Site Designer. Testato con: 20 client di visualizzazione in diretta 2 client che effettuano operazioni di riproduzione o ripulitura pesanti
<b>Hardware</b>	
<b>Processore</b>	Processore Intel® Xeon® E
<b>Memoria</b>	16 GB (2 x 8 GB)
<b>Dispositivo di archiviazione</b>	HDD SATA Enterprise cold-swap, 7200 rpm. Totale slot HDD: 4 Slot HDD libero: 3 Dispositivo di archiviazione pronto all'uso: 8 TB (1 x 8 TB)
<b>RAID</b>	Livello RAID di fabbrica: Non configurato Livelli RAID supportati: 0, 1, 10
<b>Alimentazione</b>	450 W 80+ Platinum (100-240 V CA), 6,5-3,5 A, 50/60 Hz
<b>Consumo energetico</b>	Tipico: 90 W (307,1 BTU/h) Massimo: 120 W (409,5 BTU/h)
<b>Connettori</b>	Lato anteriore: 1x USB 2.0 1x porta iDRAC direct Lato posteriore: 1x USB 2.0 1x USB 3.2 1x VGA 1x porta seriale 1x porta Ethernet dedicata iDRAC 2x RJ45 da 1 Gbps
<b>Video</b>	
<b>Streaming video</b>	Non destinato alla visualizzazione locale del video. Si consiglia di utilizzare le workstation Axis.
<b>Approvazioni</b>	
<b>Catena logistica</b>	Conformità a TAA
<b>EMC</b>	EN 55035, EN 55024, EN 55032 Classe A, EN 61000-3-2, EN 61000-3-3 Australia/Nuova Zelanda: RCM AS/NZS CISPR 32 Classe A Canada: ICES-3(A)/NMB-3(A) Giappone: VCCI Classe A Corea: KS C 9547, KS C 9815, KS C 9835, KS C 9832 Classe A Stati Uniti: FCC Parte 15 Sottosezione B Classe A Taiwan: CNS 15936 Ferroviana: IEC 62236-4

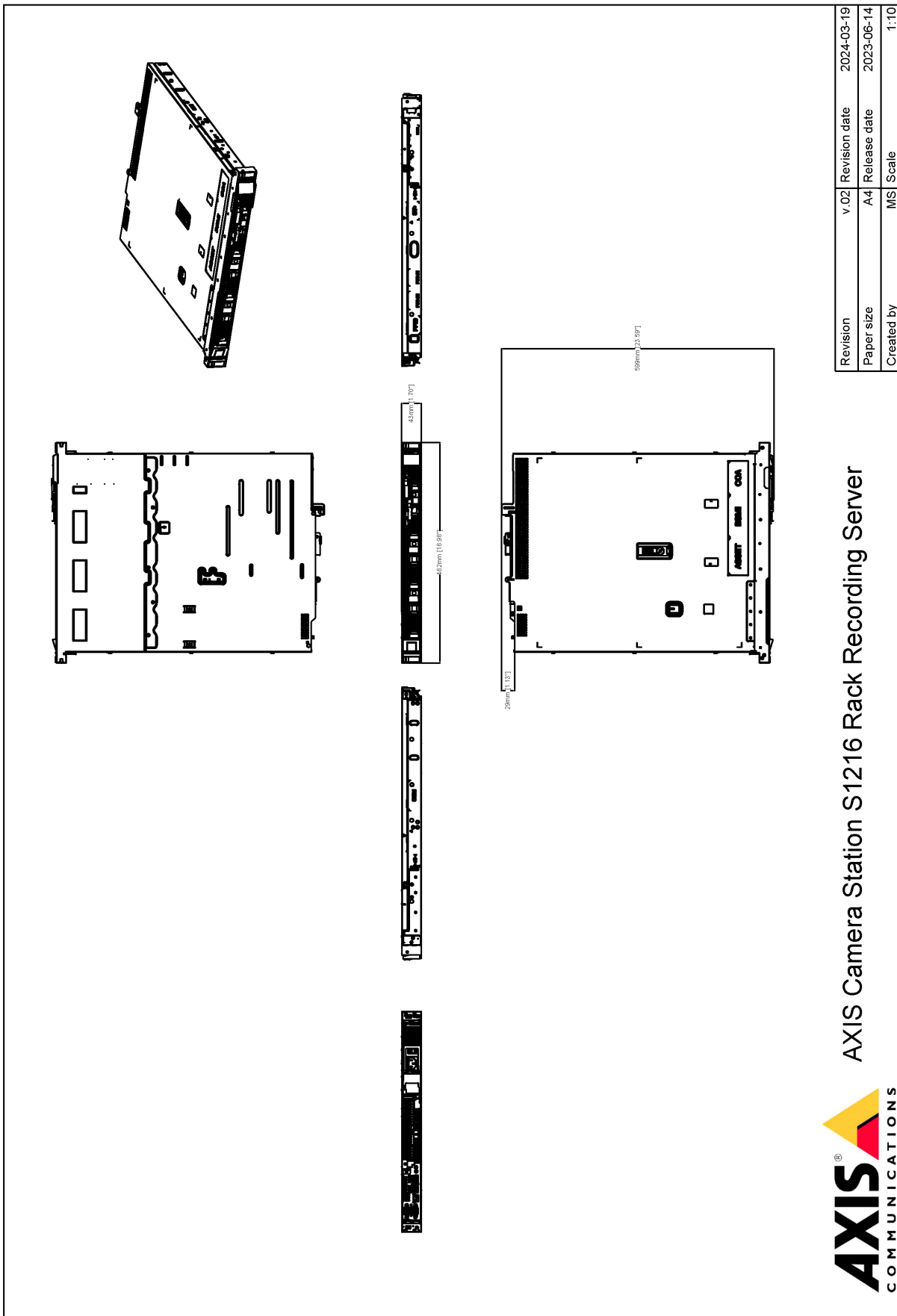
<b>Protezione</b>	KC-Mark, IEC/EN 62368-1, NOM-019-SCFI-1998
<b>Cybersecurity</b>	FIPS 140
<b>Sicurezza informatica</b>	
<b>Documentazione</b>	<i>Guida alla protezione di AXIS Camera Station</i> <i>Policy Axis Vulnerability Management</i> <i>Axis Security Development Model</i> Per il download dei documenti, vai a <a href="http://axis.com/support/cybersecurity/resources">axis.com/support/cybersecurity/resources</a> Per maggiori informazioni relativamente al supporto per la sicurezza informatica Axis, visitare <a href="http://axis.com/cybersecurity">axis.com/cybersecurity</a>
<b>Generale</b>	
<b>Sistema operativo</b>	Microsoft® Windows® 10 IoT Enterprise LTSC 2021 Ripristino del sistema operativo integrato: sì Unità sistema operativo: SSD da 240 GB
<b>Gestione server remota</b>	Licenza di base iDRAC 9
<b>Sicurezza</b>	Supporto per unità sistema operativo e unità di registrazione crittografate Trusted Platform Module (TPM 2.0) con certificazione FIPS 140-2 livello 2
<b>Condizioni di funzionamento</b>	Da 10 °C a 35 °C Umidità relativa compresa tra 8% e 80% (senza condensa)
<b>Condizioni di immagazzinaggio</b>	Da -40 °C a 65 °C Umidità relativa compresa tra 5% e 95% (senza condensa)
<b>Dimensioni</b>	599 x 482 x 43 mm , chassis 1U Profondità minima guida <sup>a</sup> : 622 mm (24,49 pollici) Profondità di installazione prodotto <sup>b</sup> : 563 mm (22,16 pollici) Intervallo regolazione guida a fori quadrati <sup>c</sup> : da 608 a 879 mm
<b>Peso</b>	9,2 kg (20,3 libbre)
<b>Accessori inclusi</b>	Guide statiche 1U Dell Ready Rails, cavo di alimentazione da C13 a C14 per PDU rack (i cavi di alimentazione a parete non sono inclusi)
<b>Accessori opzionali</b>	Stazioni di lavoro Axis Per ulteriori accessori, visitare <a href="http://axis.com">axis.com</a>
<b>Servizi</b>	Assistenza on-site il giorno lavorativo successivo Mantieni il tuo hard drive
<b>Garanzia</b>	Garanzia di 5 anni, visitare <a href="http://axis.com/warranty">axis.com/warranty</a>
<b>Controllo dell'esportazione</b>	Questo dispositivo è soggetto alle norme di controllo dell'esportazione e l'utente è sempre tenuto al rispetto di tutte le norme di controllo delle esportazioni e delle riesportazioni applicabili a livello nazionale e internazionale.

a. Misurata dalla superficie rivolta all'esterno del supporto anteriore del rack fino all'estremità della guida  
b. Misurata dalla superficie rivolta all'esterno del supporto anteriore del rack alla parte posteriore del dispositivo.  
c. La distanza permessa tra la superficie rivolta all'esterno dei supporti anteriori e posteriori del rack.

## AXIS Camera Station

Per ulteriori informazioni sulle caratteristiche e sulle funzioni di AXIS Camera Station, vedere la scheda tecnica di AXIS Camera Station all'indirizzo [axis.com](http://axis.com)

# Disegno quotato



Revision	v.02	Revision date	2024-03-19
Paper size	A4	Release date	2023-06-14
Created by	MS	Scale	1:10

© 2024 Axis Communications

**AXIS**  
COMMUNICATIONS

AXIS Camera Station S1216 Rack Recording Server

www.axis.com

©2023 - 2024 Axis Communications AB. AXIS COMMUNICATIONS, AXIS, ARTPEC e VAPIX sono marchi registrati di Axis AB in varie giurisdizioni. Tutti gli altri marchi di fabbrica sono di proprietà dei rispettivi proprietari. Ci si riserva il diritto di apportare modifiche senza preavviso.

