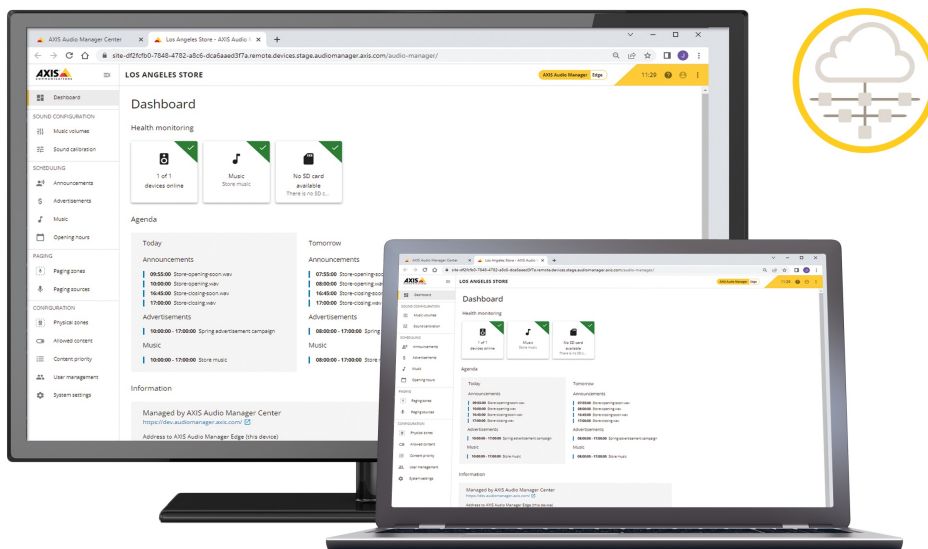


# AXIS Audio Manager Center

## Standortübergreifende Audio Management Software

AXIS Audio Manager Center ist ein abonnementbasierter Dienst für die ferngesteuerte Verwaltung und Überwachung von Systemen an mehreren Standorten mit AXIS Audio Manager Edge. Die hybride Cloud-Lösung nutzt aus Gründen der Praktikabilität und Stabilität sowohl cloudbasierte als auch lokale Komponenten. Dadurch verringert sich deutlich der Arbeitsaufwand für Benutzer, die sie nur einmal müssen, um Durchsagen, Hintergrundmusik, Werbung und mehr für ausgewählte Standorte bzw. Zonen zu planen. Es ist einfach, Zonen, Inhalte und Zeitpläne einzurichten und anzupassen – ohne Ausfallzeiten. Darüber hinaus stellt die Statusüberwachung sofortige Benachrichtigungen bereit, wenn ein Teil des Systems nicht funktioniert. Es gibt auch eine kostenlose Version mit eingeschränktem Funktionsumfang.

- > **Zentrale Kontrolle tausender Standorte**
- > **Standortübergreifende Zeitplanung**
- > **Systemzustand überwachen**
- > **Anpassbare Benutzerberechtigungen**
- > **Sicherer Remote-Zugriff**



# AXIS Audio Manager Center

## Systemmerkmale

### Funktionalität

Standard:

- Verwaltung mehrerer Standorte
- Benutzerverwaltung mit einmaligem Anmelden
- Rollenbasierte Zugriffsrechte für Benutzer und Gruppen
- Sicherer Fernzugriff
- Überwachung des Status und Benachrichtigungen

Premium:

- Zeitplanung
- Verwaltung und Verteilung von Content
- Ferndurchsage über AXIS Audio Manager Mobile App

Weitere Informationen hierzu finden Sie unter *axis.com/products/axis-audio-manager-center*

### Lizenzen

Zur Nutzung der Standardfunktionen ist keine Lizenz erforderlich. Premium-Funktionen erfordern ein Jahresabonnement.

Weitere Informationen hierzu finden Sie unter *axis.com/axis-subscription*

## Systemanforderungen

### Unterstützte Geräte

An allen lokalen Standorte muss AXIS Audio Manager Edge ausgeführt werden.

Hauptgeräte:

- Empfohlen: AXIS C1110-E, AXIS C1111-E, AXIS C1210-E, AXIS C1211-E, AXIS C1510, AXIS C1511, AXIS C1610-VE, AXIS C8110, AXIS C8210, AXIS C1710, AXIS C1720, AXIS XC1311, AXIS D4200, AXIS D3110 MK II

- Weitere unterstützte Hauptgeräte: AXIS C1310-E, AXIS C1310-E Mk II, AXIS C1410, AXIS C1410 MK II

- Mindestens erforderliche Firmware-Version: 11.4

Nebengeräte:

- Unterstützt: Alle oben aufgeführten Axis Netzwerk-Audioprodukte sowie AXIS C1004-E, AXIS C2005, AXIS C3003-E und AXIS C8033

- Mindestens erforderliche Firmware-Version: 10.12

## Netzwerk

### Netzwerkfunktion

Alle lokalen Standorte benötigen eine Internetverbindung zu dem von Axis gehosteten Dienst.

Verwendete Ports:

- Ausgehend, TCP: 80, 443, 8883

## Allgemeines

### Web-Browser

Firefox, Google Chrome, Microsoft Edge, Safari

### Sprachen

Deutsch, Englisch, Französisch, Spanisch, Italienisch, Niederländisch, Polnisch, Portugiesisch (Brasilien), Japanisch, Koreanisch, Russisch, Chinesisch, Chinesisch (vereinfacht)

### Mobiler Zugriff

Die AXIS Audio Manager Mobile App ist für iOS und Android erhältlich und ermöglicht die Regelung der Hintergrundmusiklautstärke sowie Ferndurchsagen über Mobilgeräte.

### Einschränkungen

Bis zu 200 Lautsprecher pro Standort.