

AXIS Camera Station S1216 Tower

개봉 후 바로 사용할 수 있는 녹화 서버

강력한 구성 요소가 포함된 이 안전하고 확장 가능한 레코딩 서버는 고성능을 제공하고 강력한 애플리케이션과 기능을 지원합니다. AXIS S1216 Tower에는 빠르고 쉬운 설치를 위해 AXIS Camera Station 영상 관리 소프트웨어(16채널용 라이선스 및 필요한 모든 시스템 소프트웨어 포함)가 사전 구성 및 사전 로드되어 있습니다. 또한 Trusted Platform Module (FIPS 140-2 레벨 2 인증)은 모든 암호화 키와 인증서를 안전하게 저장하도록 보장합니다. 또한 지원되는 모든 제품은 원스톱 쇼핑 경험을 위해 하나의 가격 목록에서 사용할 수 있습니다. 또한 하드 드라이브 유지, 익일 영업일 현장 지원 및 5년 보증과 같은 서비스를 제공합니다

- > 확장 가능하고 강력한 솔루션
- > RAID를 포함하는 유연한 스토리지 옵션
- > 8TB 저장 공간 포함
- > 16개의 AXIS Camera Station 라이선스 포함
- > 광범위한 지원 및 5년 보증



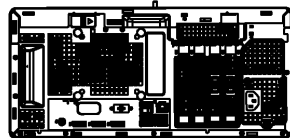
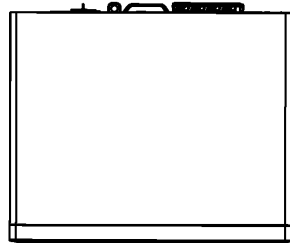
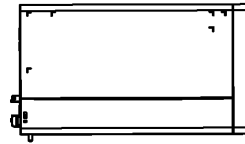
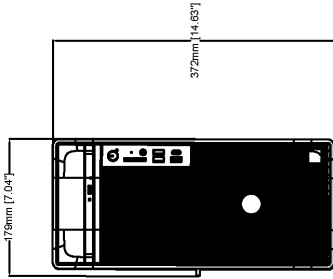
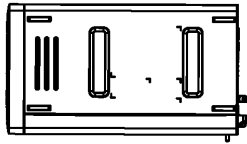
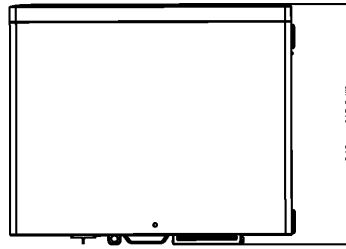
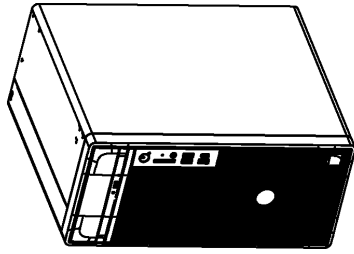
AXIS Camera Station S1216 Tower

라이선스	16개의 AXIS Camera Station 코어 라이선스가 포함되어 하드웨어에 연결됩니다. 추가 라이선스(별도 판매)로 업그레이드할 수 있습니다.
시스템 확장성	리테일 시나리오에서 채널당 4MP, 30fps에 해당하는 최대 256Mbit/s의 총 녹화 비트 레이트로 64개의 도어 및 32개의 비디오 채널에 적합합니다. 저장 공간 추정을 위해서는 AXIS Site Designer를 확인하십시오. 다음은 통해 테스트: 6개의 실시간 보기 클라이언트 대용량 플레이백 또는 스크리빙 작업을 수행하는 2개의 클라이언트
하드웨어	
프로세서	Intel® Core™ 프로세서
메모리	16GB(2 X 8GB)
저장장치	Cold 스프링 가능 Enterprise Class SATA HDD, 7200rpm. 총 HDD 슬롯: 2 사용 가능한 HDD 슬롯: 1 별도의 설정 없이 바로 사용할 수 있는 스토리지: 8TB(1x 8TB)
RAID	공통 출하 시 RAID 레벨: 구성되지 않음 지원되는 RAID 레벨: 0, 1
그래픽 카드	Intel® UHD Graphics
전원	500W 80+ Platinum (100~240V AC, 7.0A, 50/60Hz)
커넥터	전면: 범용 오디오 잭 1개 USB 2.0 2개 USB 3.2 1개 1x USB 3.2 2세대 2x2 USB-C 포트 후면: 범용 오디오 잭 1개 DisplayPort™ 1.4a 3개 1x 원격 전원 버튼용 헤더 USB 3.2 4개 USB 2.0 2개 RJ45 이더넷 1개
비디오	
비디오 스트리밍	실시간 보기: 30fps에서 스트림 1개 x 4K 30fps에서 4개 분할 1080p 30fps에서 9개 분할 720p 15fps에서 16개 분할 360p 15fps에서 25개 분할 360p 15fps에서 36개 분할 360p 하나의 모니터만 30fps의 스트림을 표시할 수 있는 최대 2개의 4K 모니터에 대해 위의 모든 조합입니다. 재생: 모니터 한 대에서의 실시간 보기와 동일한 분할 시나리오를 지원합니다. 고속 재생은 비디오 성능에 영향을 미칠 수 있습니다.

승인	
공급망	TAA 준수
EMC	EN 55032 Class B, EN 55035, EN 61000-3-2, EN 61000-3-3, FCC Part 15 Subpart B Class B, ISED ICES-003 Class B, RCM AS/NZS CISPR 32 Class B, KS C 9832 Class B, KS C 9835, VCCI 32-1 Class B, BSMI
안전	IEC/EN/UL 62368-1, EN 62311, NOM-019-SCFI-1998
사이버 보안	FIPS 140
사이버 보안 문서화	<i>AXIS Camera Station Hardening Guide</i> <i>Axis 취약점 관리 정책</i> <i>Axis Security Development Model</i> 문서를 다운로드하려면 axis.com/support/cybersecurity/resources 참조 axis.com/cybersecurity 로 이동하여 Axis 사이버 보안 지원에 대해 자세히 알아보십시오.
일반 사항	
운영 체제	Microsoft® Windows® 10 IoT Enterprise LTSC 2021 내장 운영 체제 복구: 예 운영 체제 드라이브: 256GB SSD
보안	암호화된 운영 체제 드라이브 및 녹화 드라이브 지원 FIPS 140-2 레벨 2 인증 Trusted Platform Module(TPM 2.0)
작동 조건	0°C ~ 45°C (32°F ~ 113°F) 습도 20 ~ 80% RH(비응축)
스토리지 조건	-40°C ~ 65°C (-40°F ~ 149°F) 습도 5 ~ 95% RH(비응축)
크기	367 x 169 x 301mm(14,5 x 6,7 x 11,8인치)
무게	6.6kg(13.2lb)
포함된 액세서리	벽면 플러그 전원 코드
옵션 액세서리	Axis 조이스틱 및 제어 보드 엔터프라이즈 하드 드라이브 그 밖의 액세서리에 대해서는 axis.com 참조
서비스	익명업일 현장 지원 하드 드라이브 유지
보증	axis.com/warranty 에서 5년 보증 참조
내보내기 제어	이 제품은 수출 통제 규정의 적용을 받으며, 귀하는 항상 적용 가능한 모든 국내 및 국제 수출 또는 재수출 통제 규정을 준수해야 합니다.

AXIS Camera Station

AXIS Camera Station 성능 및 기능에 대한 자세한 내용은 axis.com의 AXIS Camera Station 데이터시트를 참조하십시오.



Revision	v.01	Revision date	2022-12-05
Paper size	A4	Release date	2022-12-05
Created by	MS	Scale	1:8

© 2022 Axis Communications

AXIS[®] COMMUNICATIONS
www.axis.com

AXIS S1216 Tower