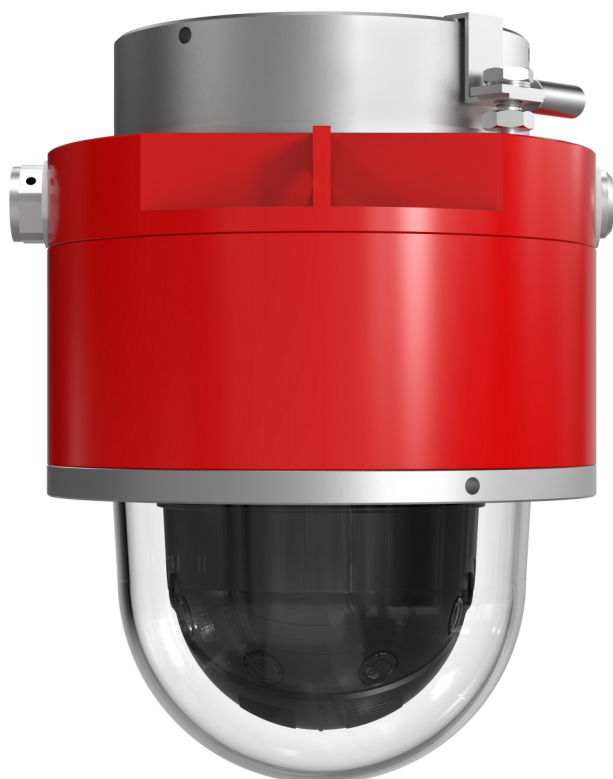


D101-A XF P3807 Explosion-Protected Network Camera

Caméra à dôme multi-capteurs certifiée classe/division et zone

D101-A XF P3807 offre des vues panoramiques à 180° d'excellente qualité et sans angle mort. Cette caméra multicapteur 8 mégapixels capture des images de qualité judiciaire jusqu'à 30 ips. Les quatre capteurs intégrés et le raccord transparent des quatre images de cette caméra légère vous permettent de surveiller un seul flux vidéo cohérent. Elle est certifiée Classe I/II/III, Division 1 et Zone 1 dans le monde entier pour les applications présentant des risques d'explosion. Elle est protégée par un boîtier rouge en aluminium IP66 et dispose des fonctions Forensic WDR et Lightfinder pour des images claires et nettes même dans des conditions d'éclairage difficiles.

- > **Certifiée pour les Classes I/II/III, Division 1 et Zone 1**
- > **Vues panoramiques transparentes à 180°**
- > **Caméra multicapteur 180°, 8 MP**
- > **Installation économique avec PoE**
- > **Forensic WDR et Lightfinder**



D101-A XF P3807 Explosion-Protected Network Camera

Caméra		Aides à l'installation intégrées	Compteur de pixels, guide de nivellement
Capteur d'image	Balayage progressif RVB CMOS 4 x 1/2,9"	Analyses	
Objectif	Fixe 3,2 mm, F2.0 Champ de vision horizontal : 180° Champ de vision vertical : 90°	Applications	Inclus AXIS Motion Guard, AXIS Fence Guard, AXIS Loitering Guard , AXIS Video Motion Detection, alarme de sabotage Prise en charge d'AXIS Camera Application Platform permettant l'installation d'applications tierces ; voir axis.com/acap
Jour et nuit	Filter infrarouge à retrait automatique	Général	
Éclairage minimum	Couleur : 0,17 lux, F2.0 N/B : 0,05 lux, F2.0	Boîtier	Châssis en aluminium laqué certifié IP66 Couleur : Rouge/argent Préparé pour la conformité DROP de l'API (American Petroleum Institute), avec un fil de sécurité supplémentaire pour les installations côtières aux États-Unis Boîtier fabriqué et certifié par Spectrum Camera Solutions, LLC Brevets des États-Unis 9917428
Vitesse d'obturation	De 1/33500 à 1/10 s	Développement durable	Sans PVC
Réglage de l'angle de la caméra	Panoramique ±180° Inclinaison 0°, 35°, 45°, 55° Roulement ±10° Angle d'inclinaison par défaut : 45°	Mémoire	RAM de 1 Go, Flash de 512 Mo
Vidéo		Alimentation	Power over Ethernet (PoE) IEEE 802.3af/802.3at Type 1 Classe 3, typique 7 W, max 12,9 W
Compression vidéo	Profil de base, profil principal et profil avancé H.264 (MPEG-4 Partie 10/AVC) Motion JPEG	Connecteurs	Entrée de câble M20x1,5 Connecteur de bloc terminal pour 10BASE-T/100BASE-TX PoE
Résolution	4320 x 1920 à 480 x 270	Stockage	Compatible avec les cartes microSD/microSDHC/microSDXC Prise en charge du cryptage des cartes SD (AES-XTS-Plain64 256 bits) Prise en charge de l'enregistrement sur une unité de stockage en réseau (NAS) Pour des recommandations sur les cartes SD et le stockage NAS, voir axis.com
Fréquence d'image	8,3 MP (rectification côté client) : jusqu'à 25/30 ips (50/60 Hz) sans WDR, jusqu'à 12,5/15 ips (50/60 Hz) avec WDR 7,5 MP (Vue rectifiée) : jusqu'à 12,5/15 ips (50/60 Hz)	Conditions d'utilisation	-20°C à 55°C (-4°F à 131°F) Humidité relative de 10 à 100 % (avec condensation)
Diffusion vidéo	8,3 MP (rectification côté client) : 1 flux configurable individuellement dans H.264 et motion JPEG 7,5 MP (Vue rectifiée) : 2 flux configurables individuellement dans H.264 et motion JPEG Axis Zipstream technology en H.264 Fréquence d'image et bande passante contrôlables VBR/MBR H.264	Conditions de stockage	-40°C à 65°C (-40°F à 149°F)
Paramètres d'image	Saturation, contraste, luminosité, netteté, Forensic WDR : jusqu'à 120 dB en fonction de la scène, de la balance des blancs, seuil jour/nuit, mode d'exposition, compression, incrustation dynamique de texte et d'images, contrôle d'exposition, réduction de bruit, ajustement en cas de faible éclairage, masques de confidentialité polygone	Homologations	CEM EN 55032 Classe A, FCC Partie 15 Sous-partie B Classe A, ICES-003 Classe A, VCCI Classe A, RCM AS/NZS CISPR 32 Classe A, EN 55024, EN 61000-6-1, EN 61000-6-2 Environnement IEC 60068-2-1, IEC 60068-2-2, IEC 60068-2-6, IEC 60068-2-14, IEC 60068-2-27, IEC 60068-2-78, ANSI/IEC/CAN/CSA-C22.2 60529 IP66, NEMA 250 Type 4X Explosion ANSI/ISA/EN/IEC/CAN/CSA-C22.2 60079-0, ANSI/UL/EN/IEC/CAN/CSA-C22.2 60079-1, ANSI/UL/IEC/CAN/CSA-C22.2 60079-31
Réseau		Certifications	États-Unis et Canada : Classe I Division 1 Groupes B, C, D T6, Ta = -20°C à 55°C, Type 4X, IP66 Classe II/III Division 1 Groupes E, F, G T6, Ta = -20°C à 55°C, Type 4X, IP66 Classe I, Zone 1 AEx/Ex db IIB+H2 T6 Gb, Ta = -20°C à 55°C, Type 4X, IP66 Zone 21, AEx/Ex tb IIIC T85°C Db, Ta = -20°C à 55°C, Type 4X, IP66 N° du certificat : FM17US0156X et FM18CA0103X ATEX : II 2 G Ex db IIB+H2 T6 Gb Ta = -20°C à 55°C, IP66 II 2 D Ex tb IIIC Db T85°C Ta = -20°C à 55°C, IP66 N° du certificat : FM18ATEX0057X IECEx : Ex db IIB+H2 T6 Gb Ta = -20°C à 55°C, IP66 Ex tb IIIC Db T85°C Ta = -20°C à 55°C, IP66 N° du certificat : FMG18.0020X INMETRO : Ex db IIB+H2 T6 Gb Ta = -20°C à 50°C, IP66 Ex tb IIIC Db T85°C Ta = -20°C à 50°C, IP66 N° du certificat : NCC 20.0083 X
Sécurité	Protection par mot de passe, filtrage d'adresse IP, cryptage HTTPS ^a , contrôle des accès réseau IEEE 802.1X ^a , authentification Digest, journal des accès utilisateur, gestion centralisée des certificats, protection contre les attaques par force brute, firmware signé		
Protocoles pris en charge	IPv4/v6, ICMPv4/ICMPv6, HTTP, HTTP/2, HTTPS ^a , TLS ^a , QoS Layer 3 DiffServ, FTP, SFTP, CIFS/SMB, SMTP, mDNS (Bonjour), UPnP ^b , SNMP v1/v2c/v3 (MIB-II), DNS/DNSv6, DDNS, NTP, RTSP, RTP, TCP, UDP, IGMPv1/v2/v3, RTCP, ICMP, DHCPv4/v6, ARP, SSH, LLDP, CDP, MQTT v3.1.1, Syslog, Adresse lien-local (sans configuration)		
Intégration système			
Interface de programmation	API ouverte pour l'intégration logicielle, avec VAPIX [®] et AXIS Camera Application Platform, caractéristiques disponibles sur axis.com Connexion Cloud en un clic Profil G ONVIF [®] , Profil S ONVIF [®] et Profil T ONVIF [®] , caractéristiques disponibles sur onvif.org		
Déclenchement d'événements	Analyses, événements de stockage edge, détection des chocs Abonnement MQTT		
Déclenchement d'actions en cas d'événement	Mode jour/nuit, texte en surimpression, enregistrement vidéo vers un stockage edge, mémorisation d'images pré/post-alarme, envoi d'une interruption SNMP Chargement de fichiers : FTP, SFTP, HTTP, HTTPS partage de réseau, e-mail Notification : e-mail, HTTP, HTTPS, TCP Publication MQTT		
Flux de données	Données d'événements		

Dimensions	ø 218 mm (8,6 po) Hauteur : 404 mm (15,9 po)
Poids	8,6 kg (19 lb)
Hauteur de montage	Recommandé : 4-15 m
Accessoires fournis	Guide d'installation, licence 1 utilisateur décodeur Windows, AXIS Surveillance microSDXC Card 128 GB
Accessoires en option	Wall Mount D101-A XF (pour une meilleure vision panoramique sur une installation murale ou au plafond), Wall Mount D201-S XPT, Pole Mount D201-S XPT, Corner Mount D201-S XPT Pour en savoir plus sur les accessoires disponibles, rendez-vous sur axis.com

Logiciel de gestion vidéo	AXIS Companion ^b , AXIS Camera Station, logiciel de gestion vidéo AXIS Companion des partenaires de développement d'applications d'Axis disponibles sur axis.com/vms
Langues	Anglais, allemand, français, espagnol, italien, russe, chinois simplifié, japonais, coréen, portugais, chinois traditionnel
Garantie	Garantie de 5 ans, voir axis.com/warranty

- a. Ce produit inclut un logiciel développé par le projet OpenSSL pour une utilisation avec la boîte à outils OpenSSL (openssl.org), ainsi qu'un logiciel de cryptographie développé par Eric Young (eyay@cryptsoft.com).
- b. Compatible avec 7,5 MP (rectifiés) uniquement.

Responsabilité environnementale :

axis.com/environmental-responsibility