

## AXIS Camera Station S1216 Rack Recording Server

### Flexibler und skalierbarer Aufzeichnungsserver

Das AXIS S1216 Rack bietet leistungsstarke Komponenten und unterstützt leistungsstarke Anwendungen und Funktionen. Dieser sichere und erweiterbare Aufzeichnungsserver umfasst Lizenzen für AXIS Camera Station und mehrere leere Festplattenschächte für flexible Speicherkonfigurationen. Sowohl das Betriebssystemlaufwerk als auch die gespeicherten Videos werden mithilfe eines Trusted Platform Module (zertifiziert gemäß FIPS 140-2 Level) verschlüsselt. Vorkonfigurierte Software und 8 TB Speicher sind bereits vorinstalliert. Zudem sind alle unterstützten Produkte in einer Preisliste für ein One-Stop-Shop-Einkaufserlebnis erhältlich. Darüber hinaus erhalten Sie Serviceleistungen wie „Keep Your Hard Drive“, Vor-Ort-Support am nächsten Werktag und eine 5-jährige Gewährleistung.

- > **Skalierbare, leistungsstarke Lösung**
- > **Sicherer Server mit TPM**
- > **8 TB inbegriffen**
- > **16 Lizenzen für AXIS Camera Station im Lieferumfang enthalten**
- > **Umfassender Support und 5-jährige Gewährleistung**



# AXIS Camera Station S1216 Rack Recording Server

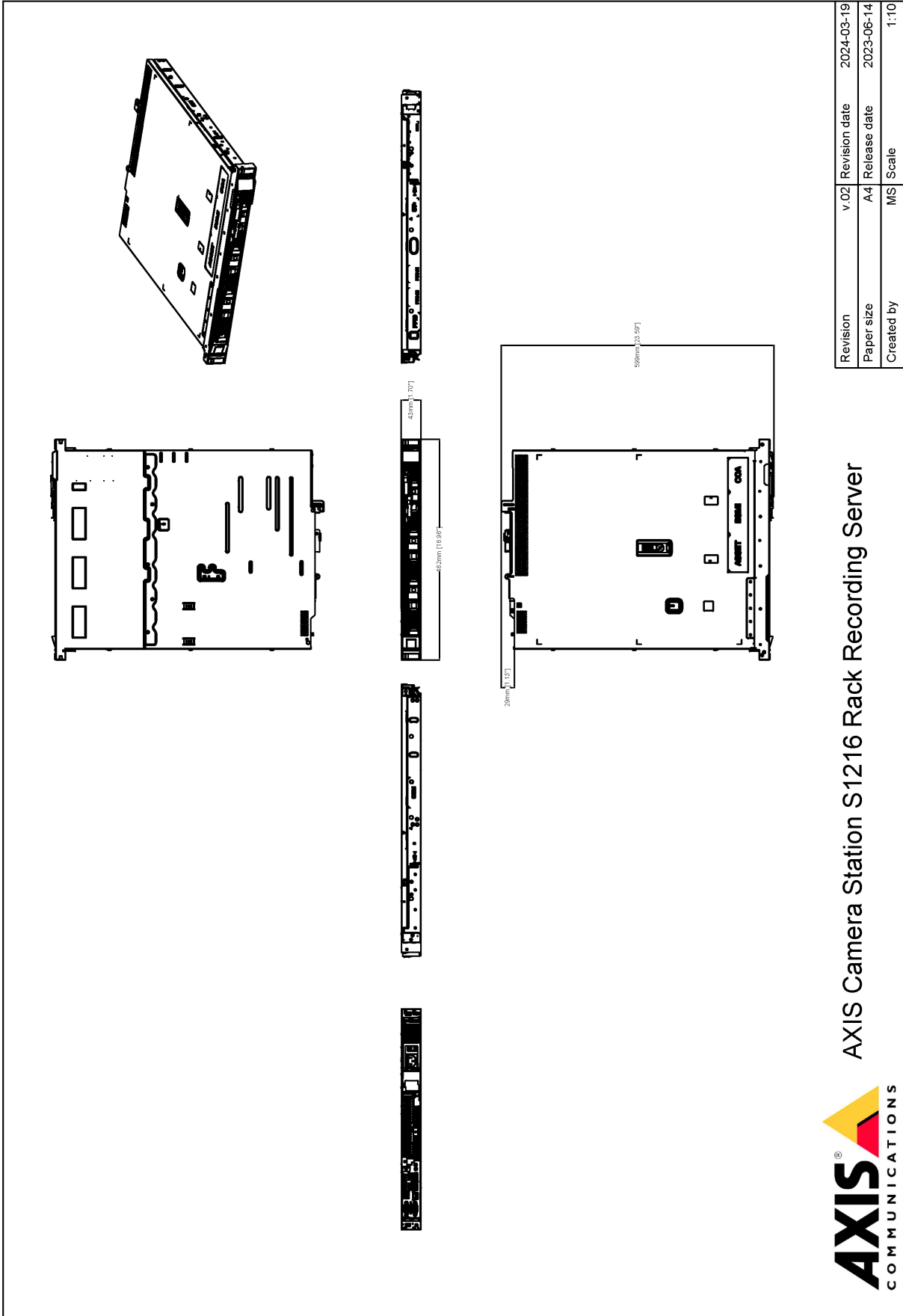
<b>Lizenzen</b>	Mit 16 hardwaregebundenen Hauptlizenzen für AXIS Camera Station. Upgrade mit zusätzlichen Lizenzen möglich (separat erhältlich).	<b>Remote-Serververwaltung</b>	Basislizenz iDRAC 9
<b>Systemerweiterbarkeit</b>	Geeignet für Szenarien im Einzelhandel mit 64 Zugängen, 32 Videokanälen und einer Gesamtaufzeichnungsbitrate von bis zu 256 Mbit/s bzw. 4 MP, 30 Bildern pro Sekunde pro Kanal. Informationen zum schätzungsweise benötigten Speichervolumen finden Sie im AXIS Site Designer. Getestet mit: 20 Clients für die Live-Ansicht 2 Clients bei intensiven Wiedergabe- oder Scrubbing-Vorgängen	<b>Sicherheit</b>	Unterstützt verschlüsselte Betriebssystem- und Aufzeichnungslaufwerke Trusted Platform Module (TPM 2.0) zertifiziert nach FIPS 140-2 Stufe 2
<b>Hardware</b>		<b>Betriebsbedingungen</b>	10 °C bis 35 °C Relative Luftfeuchtigkeit 8 bis 80 % (nicht kondensierend)
<b>Prozessor</b>	Prozessor Intel® Xeon® E	<b>Lagerbedingungen</b>	-40 °C bis 65 °C Relative Luftfeuchtigkeit 5 bis 95 % (nicht kondensierend)
<b>Arbeitsspeicher</b>	16 GB (2 x 8 GB)	<b>Zulassungen</b>	EMV CISPR 32 Klasse A, EN 55035, EN55024, EN 55032 Klasse A, EN 61000-3-2, EN 61000-3-3 Australien/Neuseeland: RCM AS/NZS CISPR 32 Klasse A Kanada: ICES-3(A)/NMB-3(A) Japan: VCCI Class A Korea: KS C 9835, KS C 9832 Klasse A USA: FCC Teil 15 Abschnitt B Klasse A Taiwan: CNS 13438 Sicherheit KC-Zeichen, IEC/EN 62368-1, NOM-019-SCFI-1998
<b>Speicher</b>	Cold-Swap-fähiges SATA-HDD der Enterprise-Klasse, 7200 U/min. HDD-Einschübe insgesamt: 4 Freier HDD-Einschub: 3 Sofort einsetzbarer Speicher: 8 TB (1 x 8 TB)	<b>Konformität</b>	TAA (Trade Agreements Act)
<b>RAID</b>	RAID-Level ab Werk: Nicht konfiguriert Unterstützte RAID-Level: 0, 1, 10	<b>Abmessungen</b>	599 x 482 x 43 mm, Gehäuse 1U Mindestschienentiefe <sup>a</sup> : 622 mm Tiefe für Produktinstallation <sup>b</sup> : 563 mm Einstellungsbereich der Quadratlochschiene <sup>c</sup> : 608–879 mm
<b>Power</b>	450 W mit 80+ Platin (100–240 V AC), 6,5–3,5 A, 50/60 Hz	<b>Gewicht</b>	9,2 kg
<b>Stromverbrauch</b>	Normal: 90 W (307,1 BTU/h) Maximum: 120 W (409,5 BTU/h)	<b>Im Lieferumfang enthaltenes Zubehör</b>	Statische Rackschienen Dell Ready Rails 1U, Netzkabel C13 an C14 für Rack-PDU (Netzkabel für Wandstecker nicht im Lieferumfang enthalten)
<b>Anschlüsse</b>	Vorderseite: 1 x USB 2.0 1 x iDRAC-Direktanschluss Rückseite: 1 x USB 2.0 1x USB 3.2 1x VGA 1x serieller Port 1x Dedizierter iDRAC-Ethernet-Port 2x RJ45 1 GBit/s	<b>Optionales Zubehör</b>	Axis Workstations Weiteres Zubehör finden Sie auf <a href="http://axis.com">axis.com</a> .
<b>Video</b>		<b>Dienste</b>	Vor-Ort-Support am nächsten Werktag „Keep Your Hard Drive“
<b>Videostreaming</b>	Nicht für die Wiedergabe von Video vor Ort vorgesehen. Nutzen Sie dafür Axis Workstations.	<b>Gewährleistung</b>	Informationen zur fünfjährigen Gewährleistung finden Sie auf <a href="http://axis.com/warranty">axis.com/warranty</a> .
<b>Cybersicherheit</b>		<b>Exportbeschränkungen</b>	Dieses Produkt unterliegt Exportkontrollbestimmungen. Achten Sie daher bitte stets auf die Einhaltung aller geltenden nationalen und internationalen Export- bzw. Re-Exportkontrollbestimmungen.–
<b>Dokumentation</b>	<i>Anleitung zum Härten von AXIS Camera Station</i> <i>Axis Vulnerability Management Policy</i> <i>Axis Security Development Model</i> Diese Dokumente stehen unter <a href="http://axis.com/support/cybersecurity/resources">axis.com/support/cybersecurity/resources</a> zum Download bereit. Weitere Informationen zum Axis Cybersicherheitssupport finden Sie auf <a href="http://axis.com/cybersecurity">axis.com/cybersecurity</a>		
<b>Allgemein</b>			
<b>Betriebssystem</b>	Microsoft® Windows® 10 IoT Enterprise LTSC 2021 Integrierte Wiederherstellung des Betriebssystems: Ja Betriebssystem-Laufwerk: 240 GB SSD		

- Gemessen von der Außenfläche des vorderen Rackpfostens bis zum Ende der Schiene.
- Gemessen von der Außenfläche des vorderen Rackpfostens bis zur Rückseite des Produkts.
- Der zulässige Abstand zwischen den Außenflächen der vorderen und hinteren Rackpfosten.

## AXIS Camera Station

Weitere Informationen zu Merkmalen und Funktionen von AXIS Camera Station finden Sie im entsprechenden Datenblatt unter [www.axis.com](http://www.axis.com)

# Maßbild



Revision	v.02	Revision date	2024-03-19
Paper size	A4	Release date	2023-06-14
Created by	MS	Scale	1:10

© 2024 Axis Communications

## AXIS COMMUNICATIONS

### AXIS Camera Station S1216 Rack Recording Server

