

Caméras dôme réseau PTZ AXIS Q6035/-E

Dômes PTZ HDTV 1080p avec un zoom 20x pour une vidéo d'excellente qualité.



- > HDTV 1080p 25/30 ips
- > HDTV 720p 50/60 ips
- > Fonctions jour/nuit et H.264
- > Zoom optique 20x
- > Active Gatekeeper et enregistrement de tour
- > Alimentation par Ethernet haute puissance

Pour des performances et une qualité vidéo supérieures, les caméras dôme réseau PTZ AXIS Q6035/-E sont la solution. Les dômes PTZ d'intérieur et d'extérieur fournissent une surveillance en haute définition de vastes surfaces et d'excellents détails lors d'un zoom avant. Les dômes PTZ ultrarapides sont idéaux pour la surveillance des villes et des périmètres, ainsi que pour les aéroports, les ports maritimes et les casinos.

Les caméras AXIS Q6035/-E offrent une excellente qualité d'image et fournissent une vidéo claire des mouvements et des détails nets à des fins d'identification. La qualité vidéo HDTV 1080p est conforme à la norme SMPTE 274M de résolution de 1 920 x 1 080 pixels, une fréquence d'images maximale à 25/30 images par secondes, une fidélité des couleurs HDTV et un format 16:9.

Les caméras prennent aussi en charge 50/60 images par seconde en HDTV 720p, ce qui est idéal pour les applications nécessitant la capture de mouvements rapides ainsi qu'une vidéo plus lisse.

Le zoom optique 20x des caméras, associé à la résolution HDTV 1080p, génère des vues agrandies nettes et puissantes.

La prise en charge de l'alimentation par Ethernet haute puissance simplifie l'installation. La caméra d'intérieur AXIS Q6035 est conforme à la norme IP52, garantissant une protection contre la poussière et l'eau. La caméra extérieure AXIS Q6035-E est anti-vandale et classé IP66- et NEMA 4X pour la protection contre la pluie, le soleil, la neige et la glace. Incluant la fonctionnalité de contrôle de température arctique de Axis, la caméra d'extérieur peut démarrer même à -40 °C.



Les supports de fixation au plafond et au faux-plafond sont inclus pour la caméra AXIS Q6035. D'autres supports de fixation sont vendus séparément.



Les caméras AXIS Q6035/-E sont idéales pour une surveillance essentielle

Les caméras dôme réseau PTZ AXIS Q6035/-E offrent non seulement une vidéo de qualité supérieure grâce à la résolution HDTV 1080p, mais également la plus haute fiabilité ainsi qu'une fonction panoramique/inclinaison/zoom nécessaire à la surveillance de vastes espaces intérieurs et extérieurs, dans une large gamme de conditions d'utilisation.

Une vidéo d'excellente qualité avec une fonction panoramique/inclinaison/zoom rapide

Les caméras AXIS Q6035/-E permettent une vidéo à fréquence d'image maximale avec une résolution HDTV 1080p, ce qui fournit plus du double du nombre de pixels par rapport à la résolution HDTV 720p. Lorsque les caméras utilisent une résolution HDTV 720p, les utilisateurs obtiennent le double du nombre d'images par seconde (50/60 ips) pour une vidéo encore plus lisse.

La résolution élevée combinée au zoom optique 20x avec mise au point automatique génère des détails exceptionnels lors d'un zoom avant. La caméra AXIS Q6035/-E offre une fonction panoramique/inclinaison à vitesse élevée de 450° par seconde, ce qui permet à la caméra de se placer rapidement dans une autre position de visualisation.

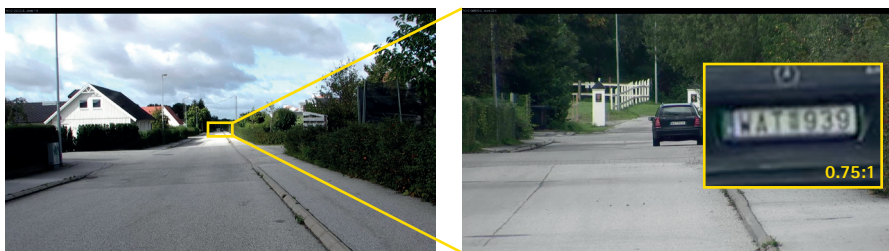
Les caméras prennent en charge plusieurs flux de données vidéo H.264 et Motion JPEG. La technologie H.264 optimise de manière significative la bande passante et le stockage sans conséquences sur la qualité d'image.

Les caméras fournissent une fonction jour/nuit avec un filtre infrarouge à retrait automatique pour une vidéo claire, même dans des conditions de faible éclairage. La fonction de gamme dynamique étendue permet une meilleure visibilité des objets à la fois dans les zones claires et obscures d'une scène.

Translation : Pour voir des vidéos d'exemples de l'AXIS Q6035-E, visitez www.axis.com/products/cam_q6035e/video



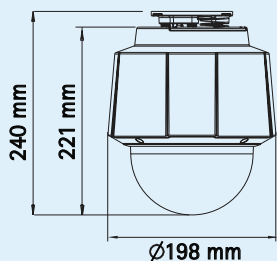
L'AXIS Q6035-E vous permet de lire des écritures à 1.6 km de distance. Sur la gauche, une capture de la vue en HDTV 1080p; sur la droite, un zoom optique 20x sur la coque d'un cargo.



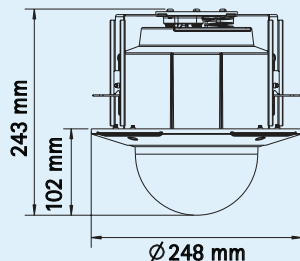
L'AXIS Q6035-E lit une plaque d'immatriculation de voiture à 275m de distance. A gauche, une capture de la vue en HDTV 1080p; à droite, un zoom optique 20x sur la plaque d'immatriculation d'une voiture.

Dimensions

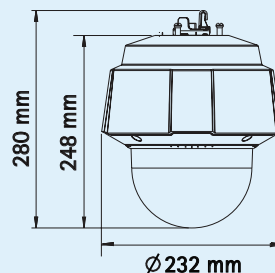
AXIS Q6035
Fixation au plafond



AXIS Q6035
Fixation au faux-plafond



AXIS Q6035-E



Enregistrement de tour



La fonction d'enregistrement de tour des caméras AXIS Q6035/-E permet de configurer facilement un tour automatique en utilisant un périphérique, tel qu'un joystick pour enregistrer les mouvements de panoramique/inclinaison/zoom d'un opérateur ainsi que le délai écoulé sur chaque point d'intérêt. Le tour peut ensuite être activé par simple pression sur un bouton ou à une heure définie.

Active Gatekeeper

Active Gatekeeper permet aux caméras AXIS Q6035/-E de se placer automatiquement vers une position prédéfinie (par exemple, pour effectuer un zoom avant sur une plaque d'immatriculation) lorsqu'un mouvement est détecté dans une zone prédéfinie, puis de suivre l'objet détecté.



Installation facile et fiable

Les caméras AXIS Q6035/-E sont alimentées grâce à une alimentation par Ethernet haute puissance, ce qui permet une installation facile. Les caméras se connectent à l'injecteur PoE haute puissance fourni avec un câble réseau unique pour l'alimentation, le flux vidéo/audio et les commandes panoramique/inclinaison/zoom (PTZ). L'injecteur est ensuite connecté à un commutateur.

La caméra est classée IP, NEMA 4X et IK09, assurant une installation facile et un fonctionnement fiable dans tous les environnements. Aucun boîtier supplémentaire n'est requis. La fonctionnalité de contrôle de la température arctique des caméras PTZ d'extérieur permet également aux caméras de démarrer même à -40 °C.

Les caméras sont également conçues avec un montage à baïonnette simple sur les accessoires de montage standard Axis pour plafonds, murs, pieds ou angles. Des supports de fixation au plafond ou faux-plafond sont fournis avec la caméra d'intérieur AXIS Q6035. Découvrez combien il est facile d'installer les caméras à l'adresse suivante : www.axis.com/products/video/camera/ptz_domes/installation/



Fonctions intelligentes de gestion vidéo, audio et d'alarmes

Les fonctions de vidéo intelligente, telles que la détection vidéo de mouvement, la détection audio et les applications prises en charge par la plate-forme d'applications pour caméras AXIS, peuvent servir de dispositifs de déclenchement d'alarme pour activer l'enregistrement et/ou envoyer des notifications par courrier électronique, HTTP et TCP.

Lorsqu'elle est utilisée avec un câble multiconnecteurs en option, la caméra d'intérieur AXIS Q6035 permet aux utilisateurs d'écouter à distance ce qui se passe et de communiquer avec des intrus par exemple. Le câble permet également de relier la caméra d'intérieur à des dispositifs externes, tels que des capteurs et des relais, par exemple pour allumer la lumière ou verrouiller les portes lorsqu'une alarme se déclenche.

Accessoires en option

Accessoires de montage Axis



Mur



Support d'angle



Kit de suspension



Plafond

Pour AXIS Q6035-E :
Câble RJ45
Classé IP66 avec
connecteur pré-monté
de 5m (Cat-6)



Bulle fumée



Gratuit quand commandé
avec la caméra extérieure

Projecteurs
AXIS T90A



Tableau de contrôle
de vidéosurveillance
AXIS T8310



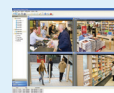
Injecteur 30 W CC
AXIS T81B22



Pour AXIS Q6035 :
Câble de multi-connexion de
5 mètres pour AXIS P55/Q60
(pour alimentation AC/CC, I/Os
et audio)



Pour AXIS Q6035-E :
Module audio E/S de
réseau AXIS P8821



AXIS Camera Companion (inclus),
AXIS Camera Station et le logiciel de
gestion vidéo des Partenaires de
Développement d'Application Axis
(non inclus).
Pour plus d'information, rendez-vous sur
www.axis.com/products/video/software

Caractéristiques techniques – Caméras dôme réseau AXIS Q6035/-E PTZ

Caméras	
Modèles	AXIS Q6035 60 Hz, AXIS Q6035 50 Hz AXIS Q6035-E 60 Hz, AXIS Q6035-E 50 Hz
Capteur d'image	Capteur CMOS à balayage progressif 1/2,8
Objectif	f = 4,7 - 94 mm, mise au point automatique F1,6 - 3,5, fonction jour/nuit automatique, angle de prise de vue horizontal : 54,1° - 2,9° en HDTV 1080p angle de prise de vue horizontal : 37,6° - 2° en HDTV 720p
Éclairage minimum	Couleur : 0,8 lux à 30 IRE F1,6 Noir et blanc : 0,04 lux à 30 IRE F1,6
Vitesse d'obturation	1/30000 s à 1/4 s
Panoramique/inclinaison/zoom	Retournement électronique, 100 positions préréglées Zoom optique 20x et zoom numérique 12x. Zoom total : 420x Panoramique : 360° infini, 0,05° - 450°/s AXIS Q6035 : Inclinaison : 180°, 0,05° - 450°/s AXIS Q6035-E : Inclinaison : 220°, 0,05° - 450°/s
Fonctions panoramique/inclinaison/zoom	Enregistrement de tour, tour de garde, file d'attente de contrôle, indicateur directionnel à l'écran

Vidéo	
Compression vidéo	H.264 (MPEG-4 partie 10/AVC) Motion JPEG
Résolutions	HDTV 1080p 1 920 x 1 080 à 320 x 180 HDTV 720p 1 280 x 720 à 320 x 180
Fréquence d'images	H.264 : jusqu'à 30/25 ips (60/50 Hz) en HDTV 1080p H.264 : jusqu'à 60/50 ips (60/50 Hz) en HDTV 720p Motion JPEG : jusqu'à 25 ips (60/25 Hz) en HDTV 1080p Motion JPEG : jusqu'à 50 ips (60/50 Hz) en HDTV 720p
Flux de données vidéo	Plusieurs flux configurables individuellement aux formats H.264 et Motion JPEG Fréquence d'images et bande passante contrôlables H.264 VBR/CBR
Paramètres d'image	Gamme dynamique étendue (WDR), réglage manuel de la vitesse d'obturation, compression, couleurs, luminosité, netteté, balance des blancs, contrôle de l'exposition, zones d'exposition, compensation de rétroéclairage, réglage fin du comportement en faible éclairage, rotation, texte et image en surimpression, 32 masques individuels 3D de confidentialité, arrêt sur image sur PTZ

Support audio, AXIS Q6035 uniquement	
Flux de données audio	Transmission bidirectionnelle
Compression audio	AAC-LC 8/16 kHz, G.711 PCM 8 kHz, G.726 ADPCM 8 kHz Débit binaire configurable
Entrée/sortie	Nécessite un multi-connecteurs de câbles (vendu séparément) pour un micro externe ou une entrée ligne, et une sortie ligne

Réseau	
Sécurité	Protection par mot de passe, filtrage d'adresses IP, cryptage HTTPS*, contrôle d'accès réseau IEEE 802.1X*, authentification Digest, journal des accès utilisateurs
Protocoles pris en charge	IPv4/v6, HTTP, HTTPS*, SSL/TLS*, QoS Layer 3 DiffServ, FTP, CIFS/SMB, SMTP, Bonjour, UPnP™, SNMPv1/v2c/v3 (MIB-II), DNS, DynDNS, NTP, RTSP, RTP, TCP, UDP, IGMP, RTCP, ICMP, DHCP, ARP, SOCKS

* Ce produit inclut un logiciel développé par le projet OpenSSL pour une utilisation dans la boîte à outils OpenSSL. (www.openssl.org)

Pour plus d'informations, visitez le site www.axis.com

Intégration système	
Interface de programmation d'application	API ouverte pour l'intégration logicielle, y compris VAPIX® et la plate-forme d'applications pour caméras AXIS d'Axis Communications, caractéristiques disponibles sur le site www.axis.com ONVIF, caractéristiques disponibles sur www.onvif.org Système d'hébergement vidéo AXIS (AVHS) avec connexion de la caméra en un seul clic
Vidéo intelligent	Détection de mouvements vidéo, suivi automatique, Active Gatekeeper, plate-forme d'applications pour caméras AXIS permettant l'installation d'applications supplémentaires AXIS Q6035 : Détection audio
Déclencheurs d'alarme	Détection de mouvement vidéo, suivi automatique, plateforme d'applications pour caméras AXIS, préréglage PTZ, température, carte mémoire pleine AXIS Q6035 : Détection audio, entrée externe
Événements déclencheurs d'alarme	Téléchargement de fichiers : FTP, HTTP, partage réseau et email; notification : email, HTTP et TCP; préréglage PTZ, tour de garde, stockage local, suivi automatique, mode jour/nuit, mémorisation vidéo pré et postalarme AXIS Q6035 : Sortie externe, lecture de clip audio, enregistrement audio sur stockage local
Flux de données	Données des événements
Aide à l'installation intégré	Compteur de pixels

Général	
Boîtier	AXIS Q6035 : Conforme à la norme IP52, boîtier métallique (aluminium) conforme à la norme IP52, dôme transparent en acrylique (PMMA) AXIS Q6035-E : IP66-, classé NEMA 4X- et IK09, boîtier métallique (aluminium), bulle transparent en polycarbonate (PC), pare-soleil (PC/ASA)
Mémoire	256 Mo de mémoire RAM, 128 Mo de mémoire Flash
Alimentation	AXIS Q6035 : Alimentation par Ethernet Plus IEEE 802.3at, max. 30 W 24-34 V CC, max. 20 W ; 20-24 V CA, max. 30 VA Injecteur PoE haute puissance AXIS T8123 à 1 port : 100-240 V CA AXIS Q6035-E : Alimentation par Ethernet haute puissance, 60 W maximum Injecteur PoE haute puissance AXIS T8124 à 1 port : 100-240 V CA, max. 74 W
Connecteurs	RJ45 pour PoE 10BASE-T/100BASE-TX AXIS Q6035 : Multi-connecteurs (cable vendu séparément) pour courant CA/CC, 4 entrées/sorties d'alarme configurables, entrée micro, entrée de ligne mono, sortie de ligne mono vers haut-parleur actif AXIS Q6035-E : RJ45 Classée IP66 Push-Pull Connector inclus
Edge storage	Port SD/SDHC/SDXC supportant des cartes mémoires jusqu'à 64 GB (carte non fournie) Support pour enregistrement sur le réseau partagé (stockage sur réseau ou serveur)
Conditions d'utilisation	AXIS Q6035 : de 0 °C à 50 °C Humidité 15 à 85 % RH (sans condensation) AXIS Q6035-E : de -40 °C à 50 °C Le contrôle de température arctique permet de démarrer la caméra par -40 °C Humidité 15 à 100 % RH (condensation)
Homologations	EN 55022 Classe B, EN 61000-3-2, EN 61000-3-3, EN 61000-6-1, EN 61000-6-2, EN 55024, FCC Partie 15 Sous-partie B Classe B, ICES-003 Classe B, VCCI Classe B, C-tick AS/NZS CISPR 22 Classe B AXIS Q6035 : IEC 60529 IP52, IEC 60721-4-3 Classe 3K3, 3M3, EN/IEC 60068-2, EN 60950-1, KCC Classe B AXIS Q6035-E : IEC 60529 IP66, NEMA 250 Type 4X, IEC 62262 IK09, KCC Classe A, IEC/EN/UL 60950-1, IEC/EN/UL 60950-22, IEC 60068-2-1, IEC 60068-2-2, IEC 60068-2-78, IEC 60068-2-14, IEC 60068-2-30, IEC 60068-2-6, IEC 60068-2-27, IEC 60068-2-60, IEC 62236-4:2008, EN 50121-4:2006, EN 60950-22, ISO 4892-2 Injecteur : GS, UL, cUL, CE, FCC, VCCI, CB, KCC, UL-AR
Poids	AXIS Q6035 : Caméra de 2,6 kg avec fixation au plafond : 3,2 kg AXIS Q6035-E : 3,5 kg
Accessoires inclus	Guide d'installation, CD du logiciel d'installation et de gestion, une licence utilisateur du logiciel de décodage Windows AXIS Q6035 : Injecteur PoE haute puissance AXIS T8123 à un port, dôme fumé, kit de fixation au plafond ou faux-plafond AXIS Q6035-E : Pare-soleil, RJ45 Classée IP66 Push-Pull Connector, injecteur PoE haute puissance AXIS T8124 à 1 port