



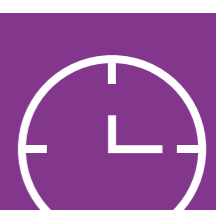
# Lotta al crimine più efficiente con le soluzioni video connesse

## Efficienza in tempo reale, dalla scena del crimine al processo

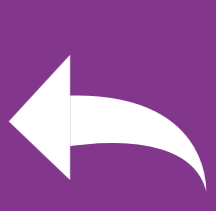
Con le nuove soluzioni video intelligenti, potete aumentare la velocità e il successo delle vostre operazioni anticrimine. Le vostre centrali operative diventano il cuore non solo delle telecamere di sicurezza della città, ma anche delle attività di coordinamento e supporto alle forze dell'ordine e ai soccorritori. Le soluzioni video connesse aumentano le vostre risorse e la loro capacità di fare la differenza, quando e dove conta di più.



### ✓ Reazione più veloce



### ✓ Migliore risposta



### ✓ Soluzioni più efficaci



## ✓ Reazione più veloce

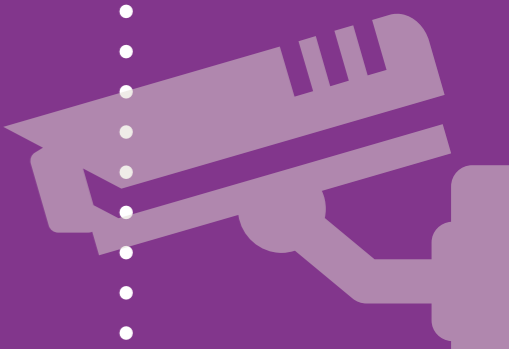


- > **Avvisi immediati in caso di eventi**  
Gli avvisi automatici di eventi, trasmessi da analisi video, sensori o allarmi, aumentano le vostre capacità di monitoraggio e abbreviano i tempi di risposta
- > **Prevenzione degli incidenti senza sprecare risorse**  
L'audio on-site e altre misure preventive consentono di interrompere automaticamente o da remoto gli eventi in corso
- > **Decisioni più veloci e consapevoli**  
Il video in diretta dalla scena consente di assegnare priorità e agire immediatamente



## ✓ Migliore risposta

- > **Risposta coordinata**  
Interventi più rapidi con protocolli predefiniti in base al tipo evento
- > **Risorse ottimizzate per ogni intervento**  
Le informazioni sempre aggiornate consentono di utilizzare al meglio le risorse sul campo e tutelarne la sicurezza
- > **Massime possibilità di arresto immediato**  
Maggiore efficienza di risposta grazie alla trasmissione rapida delle informazioni visive a tutti gli addetti ai lavori



## ✓ Soluzioni più efficaci

- > **Acquisizione più veloce delle prove visive**  
Strumenti per reperire e gestire con efficienza le prove video, per una maggiore efficacia in sede giudiziaria
- > **Prove inconfutabili in giudizio**  
Video di alta qualità per la massima certezza della pena



## Soluzioni video connesse: come funzionano?

### Una visuale chiara per tutti <

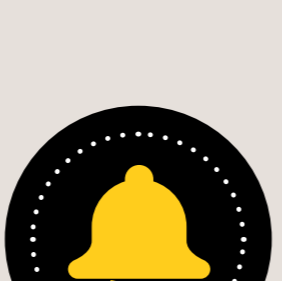
Negli ambienti dove la sicurezza è prioritaria, le telecamere installate sono un occhio in più a disposizione della centrale operativa, fornendo immagini in diretta e registrazioni ad alta definizione. Le funzioni intelligenti di alcune telecamere rilevano e segnalano automaticamente pericoli e incidenti.

### > Suoni e luci deterrenti

Le luci e gli altoparlanti connessi aiutano a scoraggiare potenziali incidenti e impedire il degenerare delle situazioni. Possono essere azionati automaticamente da sensori e allarmi video o gestiti dalla centrale operativa.

### Centrale operativa, centralino emergenze o centrale di pronto intervento <

Comunque si chiami, è la sede operativa che coordina tutti i dispositivi e gli addetti ai lavori. I protocolli di intervento predefiniti, insieme ai dati in tempo reale, garantiscono un quadro della situazione ottimale e la massima efficienza operativa, dalla scena del crimine fino al processo.



### Allarmi da sensori connessi <

Vari sensori, come telefoni e pulsanti di emergenza pubblici, consentono di segnalare tempestivamente eventi potenziali o verificati come rapine, violazioni di proprietà, sparatorie, furti, alluvioni e incendi.

### > Forze dell'ordine con un'arma in più: le informazioni

Utilizzando i dispositivi mobili, le forze dell'ordine possono ricevere informazioni importanti e aggiornate come video di sorveglianza in diretta, immagini di sospettati o numeri di targa. Avvicinandosi alla scena, saranno preparati al massimo e sapranno esattamente cosa aspettarsi e chi/cosa cercare.



Per maggiori informazioni ed esempi concreti di come utilizzare la tecnologia IV (Intelligent Video) e le centrali di pronto intervento per una lotta al crimine più efficiente, visitate [www.axis.com/lawenforcement](http://www.axis.com/lawenforcement)

Mantenere le promesse assicurando i criminali alla giustizia

