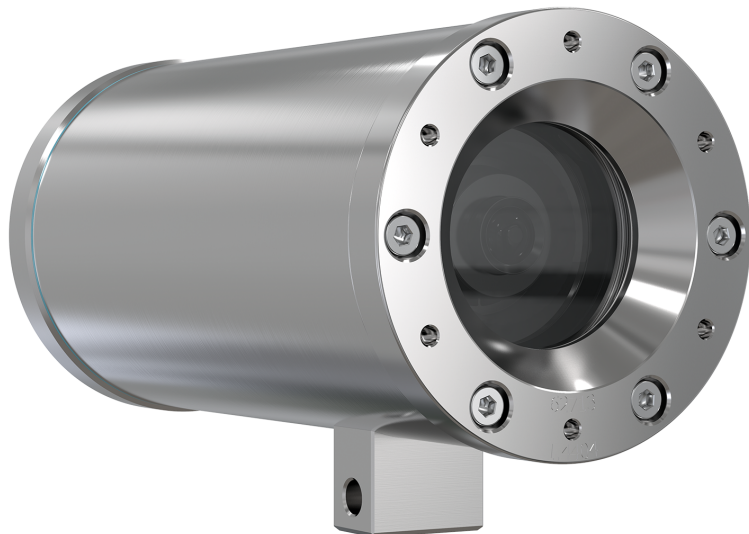


ExCam XF M3016 Explosion-Protected Network Camera

Caméra fixe compacte certifiée zone

ExCam XF M3016 est intégrée dans un boîtier en inox protégé contre les explosions. Elle est certifiée (ATEX/IECEX/EAC Ex/IA) pour une utilisation dans des zones potentiellement combustibles. Cette caméra légère et robuste dans un boîtier fixe bénéficie d'une plage dynamique étendue (WDR), d'un large champ de vision et d'une excellente qualité d'image de 3 MP jusqu'à 30 ips. Elle peut être facilement installée par une seule personne et, grâce à sa conception compacte, s'adapte facilement partout où vous le souhaitez. Elle est alimentée par Power over Ethernet (PoE) et comprend un câble non blindé pré-connecté de 5 m (16 pi). En outre, Axis Zipstream avec prise en charge de H.264 et H.265 réduit significativement les besoins en bande passante et en stockage.

- > **3 MP à 30 ips, large champ de vision et WDR**
- > **Légère et compacte**
- > **Alimentée par PoE avec un câble non blindé**
- > **ATEX, IECEX, EAC Ex et IA**
- > **Zones 1, 2, 21, 22 ; Groupes IIC, IIIC**



ExCam XF M3016 Explosion-Protected Network Camera

Caméra	
Capteur d'image	Mise au point fixe, iris fixe Capteur CMOS RVB à balayage progressif 1/3"
Objectif	2,8 mm, F2.0 Rapport d'aspect 4:3 : Champ de vision horizontal : 69°, champ de vision vertical : 52° Rapport d'aspect 16:9 : Champ de vision horizontal : 92°, champ de vision vertical : 52°
Éclairage minimum	0,4 lux à 50 IRE F2.0
Vitesse d'obturation	De 1/32 500 s à 1/5 s
Vidéo	
Compression vidéo	H.264 (MPEG-4 Partie 10/AVC), profils principal et avancé Main profile H.265 (MPEG-H Partie 2/HEVC) Motion JPEG
Résolution	2016 x 1512 à 320 x 240 (4:3) ou 2304 x 1296 à 640 x 360 (16:9)
Fréquence d'image	25/30 ips avec une fréquence de la ligne d'alimentation de 50/60 Hz
Diffusion vidéo	Flux multiples, configurables individuellement en H.264, H.265 et Motion JPEG Axis Zipstream technology en H.264 et H.265 Fréquence d'image et bande passante contrôlables VBR/MBR H.264/H.265
Diffusion multi-vues	2 zones de visualisation recadrées individuellement à fréquence d'image maximale
Paramètres d'image	Compression, couleur, luminosité, netteté, contraste, contraste local, équilibre des blancs, contrôle d'exposition, incrustation de texte et d'image, mise en miroir des images, masques de confidentialité WDR : jusqu'à 100 dB en fonction de la scène Rotation : 0°, 90°, 180°, 270° y compris Corridor Format
Réseau	
Sécurité	Protection par mot de passe, filtrage d'adresses IP, cryptage HTTPS ^a , cryptage, contrôle d'accès réseau IEEE 802.1X (EAP-TLS) ^a , authentification digest, journal d'accès utilisateur, gestion des certificats centralisée, protection contre les attaques par force brute, firmware signé
Protocoles réseau	IPv4, IPv6, USGv6, HTTP, HTTPS ^a , SSL/TLS ^a , QoS Layer 3 DiffServ, FTP, SFTP, CIFS/SMB, SMTP, Bonjour, UPnP TM , SNMP v1/v2c/v3 (MIB-II), DNS, DynDNS, NTP, RTSP, RTP, TCP, UDP, IGMPv1/v2/v3, RTCP, ICMP, DHCP, ARP, SOCKS, SSH, LLDP, MQTT v3.1.1
Intégration système	
Interface de programmation	API ouverte pour l'intégration logicielle, avec VAPIX [®] et AXIS Camera Application Platform ; caractéristiques sur axis.com Connexion Cloud en un clic Profil G ONVIF [®] , Profil S ONVIF [®] et Profil T ONVIF [®] , caractéristiques sur onvif.org
Analyses	Fournis AXIS Video Motion Detection, alarme de sabotage Prise en charge d'AXIS Camera Application Platform permettant l'installation d'applications tierces, voir axis.com/acap
Déclenchement d'événements	Analyse, entrées virtuelles via API, événements de stockage local
Déclenchement d'actions en cas d'événement	Enregistrement vidéo : Carte SD et partage de réseau Chargement d'images ou de clips vidéo : FTP, SFTP, HTTP, HTTPS, partage réseau et courrier électronique Mise en tampon vidéo ou image pré et post-alarme pour enregistrement ou chargement Notification : e-mail, HTTP, HTTPS, TCP et message trap SNMP Texte d'incrustation
Flux de données	Données d'événement

Aides à l'installation intégrées Compteur de pixels

Cybersécurité

Documentation	
	Guide de renforcement AXIS OS Politique de gestion des vulnérabilités d'Axis Modèle de développement de sécurité Axis Nomenclature logicielle d'AXIS OS Pour télécharger des documents, rendez-vous sur axis.com/support/cybersecurity/resources Pour en savoir plus sur la prise en charge de la cybersécurité Axis, rendez-vous sur axis.com/cybersecurity

Général

Boîtier	Boîtier inox EN 1.4404 (ASTM 316L) conforme à la norme IP68 pour une protection maximale contre la corrosion Boîtier fabriqué et certifié par Samcon Prozessleittechnik GmbH, www.samcon.eu
Mémoire	RAM de 512 Mo, mémoire flash de 512 Mo
Alimentation	Power over Ethernet (PoE) IEEE 802.3af/802.3at Type 1 Classe 1, 2,9 W standard, 3,8 W max.
Connecteurs	Câble blindé de 5 m (16 pi) pour réseau (Cat 6) avec RJ45 10BASE-T/100BASE-TX PoE
Stockage	AXIS Surveillance microSDXC Card 64 GB pré-installé Prise en charge du cryptage des cartes SD Prise en charge de l'enregistrement sur une unité de stockage réseau (NAS) Pour des recommandations sur les cartes SD et le stockage NAS, voir axis.com
Conditions d'utilisation	-5 °C à 40 °C (23 °F à 104 °F) Température maximale (intermittente) : 50 °C (122 °F) Humidité relative de 10 à 100 % (avec condensation)
Conditions de stockage	-40 °C à 65 °C (-40 °F à 149 °F) Humidité relative de 5 à 95 % (sans condensation)
Homologations	CEM EN 55032 Classe B, EN 61000-6-2 Sécurité IS 13252 Environnement IEC 60068-2-1, IEC 60068-2-2, IEC 60068-2-6, IEC 60068-2-14, IEC 60068-2-27, IEC 60068-2-78, IEC/EN 60529 IP68 Explosion EN/IEC/GOST/SANS 60079-0, EN/IEC/GOST/SANS 60079-1, EN/IEC/GOST/SANS 60079-31 Réseau NIST SP500-267
Certifications	Clé de modèle : T08-VA.1.2.K1.BOR-N.N-005.N-P-090 ATEX : II 2 G Ex db IIC T6 Gb, II 2 D Ex tb IIIC T80 °C Db Certificat : TÜV 18 ATEX 8218X IECEX : Ex db IIC T6 Gb, Ex tb IIIC T80 °C Db Certificat : TUR 18.0023X EAC Ex : 1Ex db IIC T6 Gb, Ex tb IIIC T80 °C Db Série : T8, Modèle : T08-VA1.2. Certificat : RU C-DE.HA6S.B.016S2/22 IA : Ex db IIC T6 Gb, Ex tb IIIC T80 °C Db Certificat : MASC MS/18-3256X PESO : Ex db IIC T6 Gb Certificat : A/P/HQ/KA/104/5735 UKCA : II 2 G Ex db IIC T6 Gb, II 2 D Ex tb IIIC T80 °C Db Certificat : TÜV 22 UKEX 7137 X
Dimensions	179 x 79 x 96 mm (7 x 3,1 x 3,8 po)
Poids	2,7 kg (5,9 lb) avec câble
Accessoires fournis	Guide d'installation, licence 1 utilisateur décodeur Windows [®] , AXIS Surveillance microSDXC Card 64 GB

Accessoires en option	Wall Mount ExCam XF M30, Pole Mount ExCam XF, EXTB-3 Junction Box ExCam, Non-armored cables ExCam, 10, 25, 95 m (33, 82, 312 pi), Armored cables ExCam 10, 25, 95 m (33, 82, 312 pi), Ex Connection Rail 4-port PoE PS 24, Ex Connection Rail 8-port PoE PS 24, Weathershield ExCam XF M30 Pour en savoir plus sur les accessoires disponibles, voir axis.com
Logiciel de gestion vidéo	AXIS Companion, AXIS Camera Station, logiciel de gestion vidéo des partenaires de développement d'applications d'Axis disponibles sur axis.com/vms
Langues	Anglais, allemand, français, espagnol, italien, russe, chinois simplifié, japonais, coréen, portugais, chinois traditionnel
Garantie	Garantie de 5 ans, voir axis.com/warranty

Développement durable

Contrôle des substances	Sans PVC RoHS conformément à la directive de l'UE RoHS 2011/65/EU/ et EN 63000:2018 REACH conformément à (CE) N° 1907/2006. Pour en savoir plus sur l'UUID SCIP, rendez-vous sur echa.europa.eu
Matériaux	Vérification conformément aux lignes directrices de l'OCDE concernant le devoir de diligence pour les chaînes d'approvisionnement en minerais provenant de zones de conflit Pour en savoir plus sur le développement durable chez Axis, rendez-vous sur axis.com/about-axis/sustainability
Responsabilité environnementale	axis.com/environmental-responsibility Axis Communications est signataire du Pacte mondial des Nations unies ; pour en savoir plus, accédez à unglobalcompact.org

- a. Ce produit inclut un logiciel développé par OpenSSL Project pour une utilisation dans la boîte à outils OpenSSL. (www.openssl.org), ainsi qu'un logiciel de cryptographie développé par Eric Young (eyay@cryptsoft.com).